



Личность и деятельность П.А. Столыпина сквозь призму времени.



Преподаватель истории и обществознания
АОУ НПО ВО «ПУ №45 г. Новохоперска»
Альшова Ирина Николаевна

Биография Петра Аркадиевича Столыпина



- ❑ Введение военно-полевых судов
- ❑ Была предпринята попытка урезать автономию университетов.

Репрессивный этап



- ❑ В 1906-1911 гг. было закрыто 500 профсоюзов, а в оставшихся резко сократилось число членов.
- ❑ Было запрещено 978 газет и журналов.

главным инструментом проведения реформы стали кнут, штык и виселица («столыпинские галстуки»).

* Одно из главных обвинений против Столыпина - *установление реакции: жесткое подавление революции, репрессии, казни.*

* Выражения "**стольпинская реакция**", "**стольпинские галстуки**" (виселицы) продолжают жить в русском языке.

В начале XX в. появились даже язвительные куплеты:

* У нашего премьера
Ужасная манера
На шею людям галстуки цеплять.



ОКТАБРИСТСКИЙ

МАЯТНИК

ИМПЕРАТОР

ГОСУДАРСТВЕННЫЙ СОВЕТ
(члены назначались императором)

ГОСУДАРСТВЕННАЯ ДУМА
(выбиралась)

108 голосов

ЛЕВЫЕ

Эсеры, кадеты,
социал-
демократы

148 голосов

ЦЕНТР

Октябристы

144 голоса

ПРАВЫЕ

Черносотенцы

256

292

Аграрная реформа П.А. Столыпина



Основные мероприятия:

Принятие указа 9 ноября 1906 г о переходе наделов в частную собственность

Ликвидация чересполосицы

Создание хуторов и отрубов

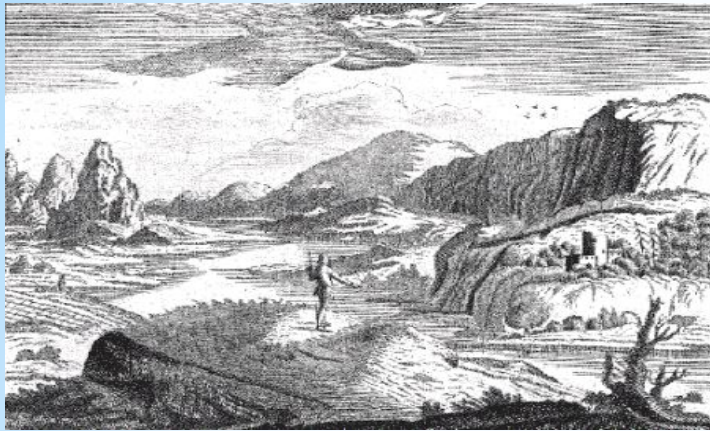
Разрушение общины

Создание крестьянского банка

Массовое переселение в Сибирь



Меры по разрушению общины:



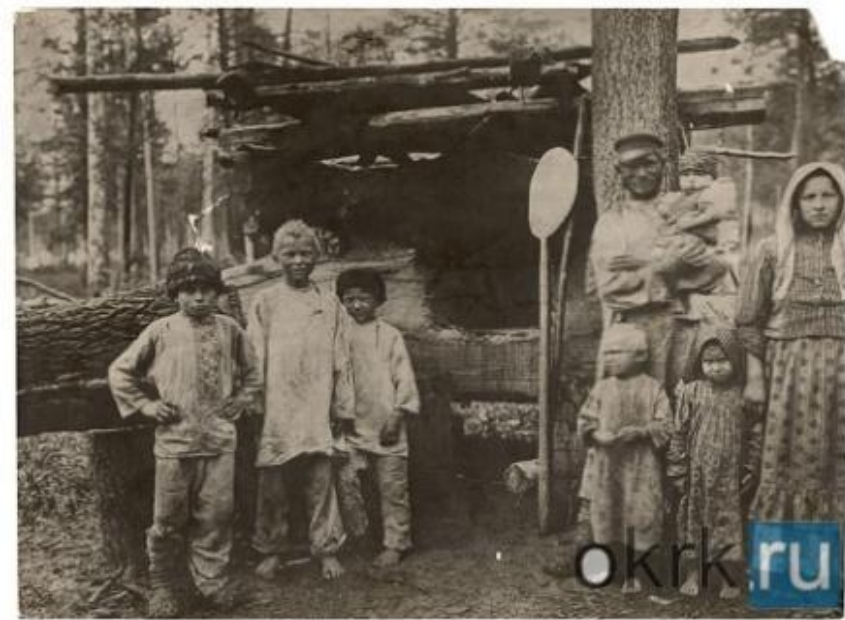
Крестьянин мог потребовать свести все участки в единый — *отруб*.



Земля была предана крестьянам в частную собственность, которую они могли передавать по наследству.



Крестьянин мог выселиться за пределы деревни на отведенную ему землю и основать хутор, который Столыпин считал идеальной формой землевладения



Крестьяне не хотели брать землю в частную собственность по следующим причинам:

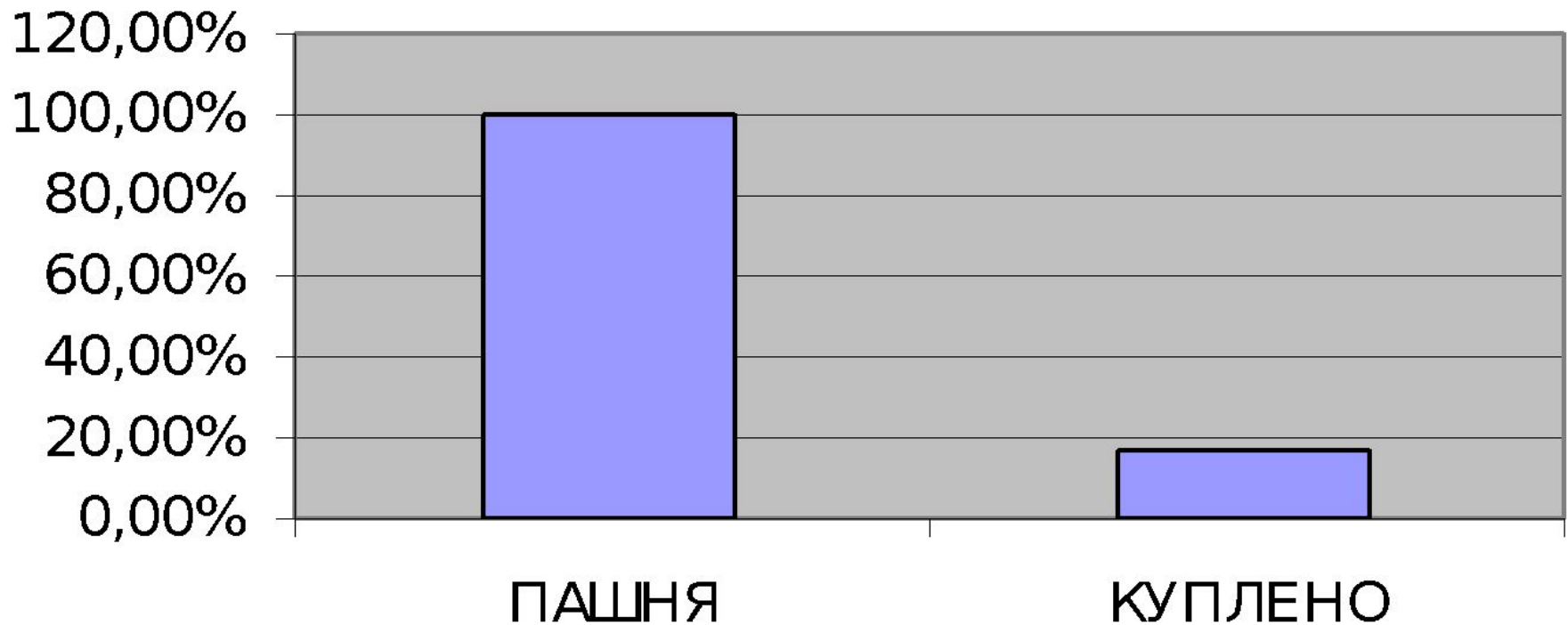
причинам:

Община была мощным средством социальной защиты

Большинство крестьян не умело хозяйствовать единолично на свой страх и риск

Разрушался патриархальный уклад жизни крестьян.

Выкуп земли крестьянами



Все же за период с 1907 по 1914 г. вышло из общины и взяло землю 2, 5 млн. крестьян (26% крестьянских дворов, т. е. более четверти общинников).

На отруба и хутора вышли 10,5% дворов, а 11,7% крестьян продали землю и ушли в город.

Переселенческая политика

- ❑ Переселенцы получали в собственность участок земли (15 га на главу семейства, 45 га на остальных членов семьи)
- ❑ денежное пособие в 200 рублей. Мужчины освобождались от воинской повинности
- ❑ Проезд был бесплатным, специальные по конструкции, «столыпинские» вагоны, позволяли везти с собой скот и имущество.





«Столыпинский вагон»

Итоги переселенческой политики были следующие:

- С 1906 по 1914 гг. в Сибирь переселились 3 млн. 40 тыс. человек, возвратилось назад 17%.
- Осуществлён огромный скачок в экономическом и социальном развитии Сибири;
- Население Сибири увеличилось на 153%,
- На 80% в Сибири увеличены посевные площади.
- По темпам развития животноводства Сибирь обгоняла европейскую часть.



Решение суда



Домашнее задание

По обществознанию:

1. Сравнить тексты судебных присяг современной и дореволюционной России. Чем объясняются различия?
2. Проанализируйте сегодняшнее судебное заседание и определите, в чем были нарушения порядка судебного процесса.

По истории:

Решить тест по теме.

Ссылки

http://www2.sindbancarios.org.br/site2011/images/stories/Imagens_Site/Justica/justica2.jpg

<http://barabash-vikakibireva.narod.ru/olderfiles/1/270938421.jpg>

http://magazines.russ.ru/pictures/magazine/oz/2003_02/25_2.gif

<http://s014.radikal.ru/i328/1206/a9/a98706179b63.jpg>

http://blag.mk.ru/upload/iblock_mk/475/73/d1/4f/DETAIL_PICTURE_72274084.jpg

<http://www.graycell.ru/picture/small/viselica.jpg>

<http://moskva-inf.ru/wp-content/uploads/2013/11/1159.jpg>

<http://www.priodasibiri.ru/links/190/id404-02.jpg>

http://strana-oz.kordonsky.ru/wp-content/uploads/2002/07/32_1.png

http://maxpark.com/static/u/article_image/13/02/16/tmpyKyC37.jpeg

http://dok.opredelim.com/pars_docs/refs/13/12705/img19.jpg