

- Первое упоминание местности «Пермь» датировано **1263 г.**
- **В конце XV-XVI вв.** Пермь Великая (Чердынь) стала базой освоения новых природных богатств
- Официально в состав Московского государства Пермь Великая вошла **26 июня 1472 г.**



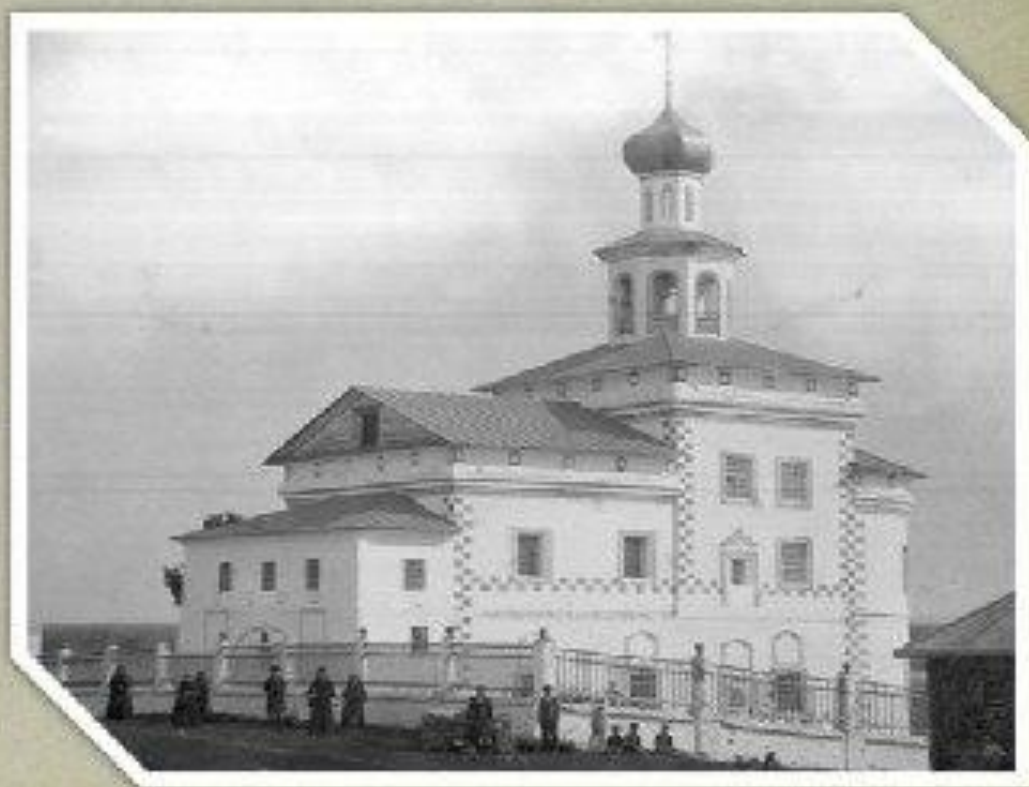
Воскресенский собор и Преображенская церковь  
г. Чердынь Фотография. Б/д.

ГКБУ «ГАПК». Ф.ф-78. Оп.78п. Д.171. Л.2.

- Первое упоминание в русских летописях о городе Чердыни относится к **1451 г.**
- **В 1535 г.** Чердынь официально признана городом и становится центром Перми Великой.

Первые христианские храмы начали строить в  
Чердыни в 1462-1463 г.

От Чердыни  
начиналась  
дорога – древний  
путь через Урал  
и Западную  
Сибирь.



Иванно-Богословский монастырь. г.Чердынь.  
Фотография. Б/д.  
ГКБУ «ГАПК». Ф.р-1327. Оп. 1. Д. 178.

В 1613 г. центр воеводства был переведен в  
Соликамск.



Дом воеводы в Соликамске.

Фотография. Б/д.

ГКБУ «ГАПК». Ф.ф-80. Оп. 61п. Д. 10070.

По указу Петра I от 29 мая 1719 года территория Перми Великой была включена в Соликамскую (Соль-Камскую) провинцию с центром в городе Соликамске.



г.Соликамск. Соборная площадь и р.Усолка. Фотография. Б/д.

ГКБУ «ГАПК». Ф.р-973.Оп.1.Д.1036.Л.1.

В 1720 году на высоком берегу реки Камы при впадении в нее речки Егошихи управляющим Уральскими казенными заводами Василием Никитичем Татищевым было выбрано место для строительства нового казенного завода.



В.Н. Татищев.  
Портрет. Б/д.  
ГКБУ «ГАПК». Ф.ф-2. Оп. 2п. Д. 142.





Завод и населенный пункт строились по заранее составленному плану В.Н. Татищева.

Поселок Егошиха.  
ГКБУ «ГАПК». Из новых поступлений.



Егошихинский завод.  
ГКБУ «ГАПК». Из новых поступлений.



## Панорама местности Егошихи.



Фотография.  
[Нач. XX в.]

Ф.ф-24. Оп.24н. Д.219.

Первым каменным зданием стало  
здание завода.

# Петропавловский собор.



Фотография. Б/д.

ГКБУ «ГАПЮ». Ф.р-1789. Оп.1. Д.118.



Набережная р.Ирень в г.Кунгуре

Фотография. Б/д.

ГКБУ «ГАПК». Ф.р-1779.Оп.1.Д.91.

**В 1737 году** центр  
провинции  
переведен из  
города  
Соликамска в  
город Кунгур.

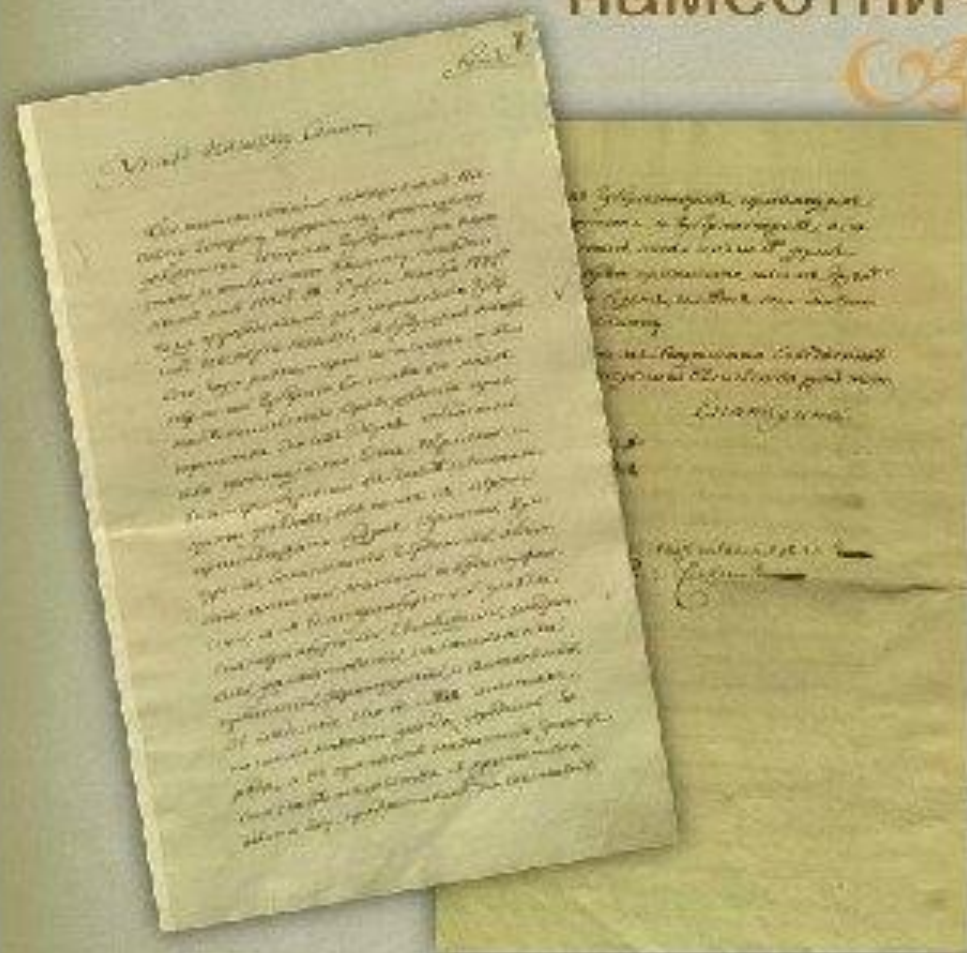
В 1780 г. Указом императрицы Екатерины II  
поселение Егошихинский завод было  
провозглашено губернским городом Пермь



План г. Перми. 1782 г.

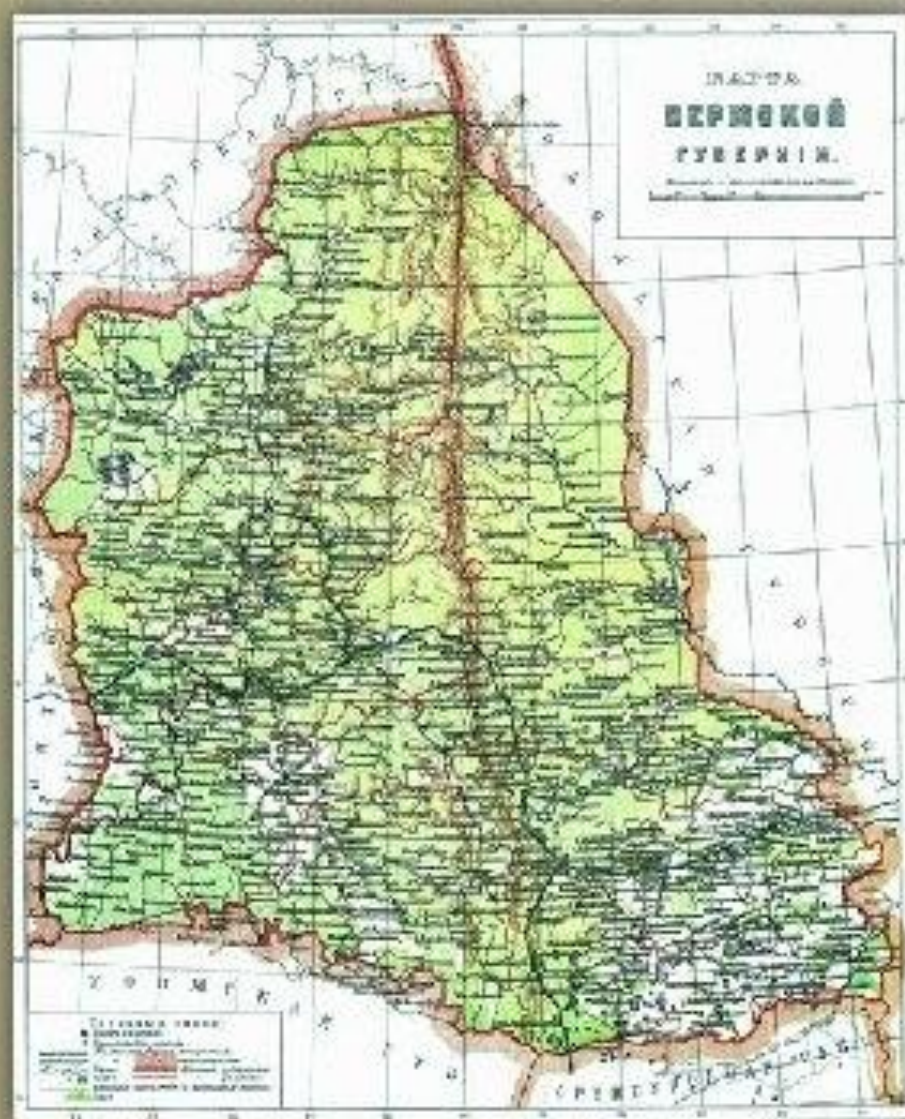
ГКБУ «ГАПК». Ф. 35. Оп. 1. Д. 214.

# Указ Екатерины II от 27 января 1781 г. «Об учреждении Пермского наместничества».



**Пермское наместничество  
включало 16 уездов:**

Пермский, Кунгурский,  
Соликамский, Чердынский,  
Обвинский, Оханский,  
Осинский, Красноуфимский,  
Екатеринбургский, Челябинский,  
Шадринский, Далматовский,  
Камышловский, Ирбитский,  
Верхотурский, Алапаевский.



Пермская губерния  
занимала площадь в  
291 тыс. кв. верст и  
была одной из  
крупнейших в  
России.

Карта Пермской губернии. Тип. экз. Б/д.  
ГКБУ «ГАПК», Ф. 716. Оп. 5. Д. 86. Л. 1.



Бронзовое кольцо-календарь

Здесь  
изображены  
девять животных  
- лиса, выдра,  
лось, олень,  
росомаха,  
горноста  
северный  
медведь, куница  
и белка .

Жизнь наших  
предков зависела  
от охоты. Она  
кормит, дает  
возможность  
торговать.



Вот эти шаманские изображения, чудские образки, культовое литье металлопластика III–XII в. н.э. нашли в нашем крае на месте древних чудских городищ.