


ГОД ПАМ'ЯЦІ

АХВ'ЯРАЇ САВЕЦКІХ РЭПРЭСІЙ

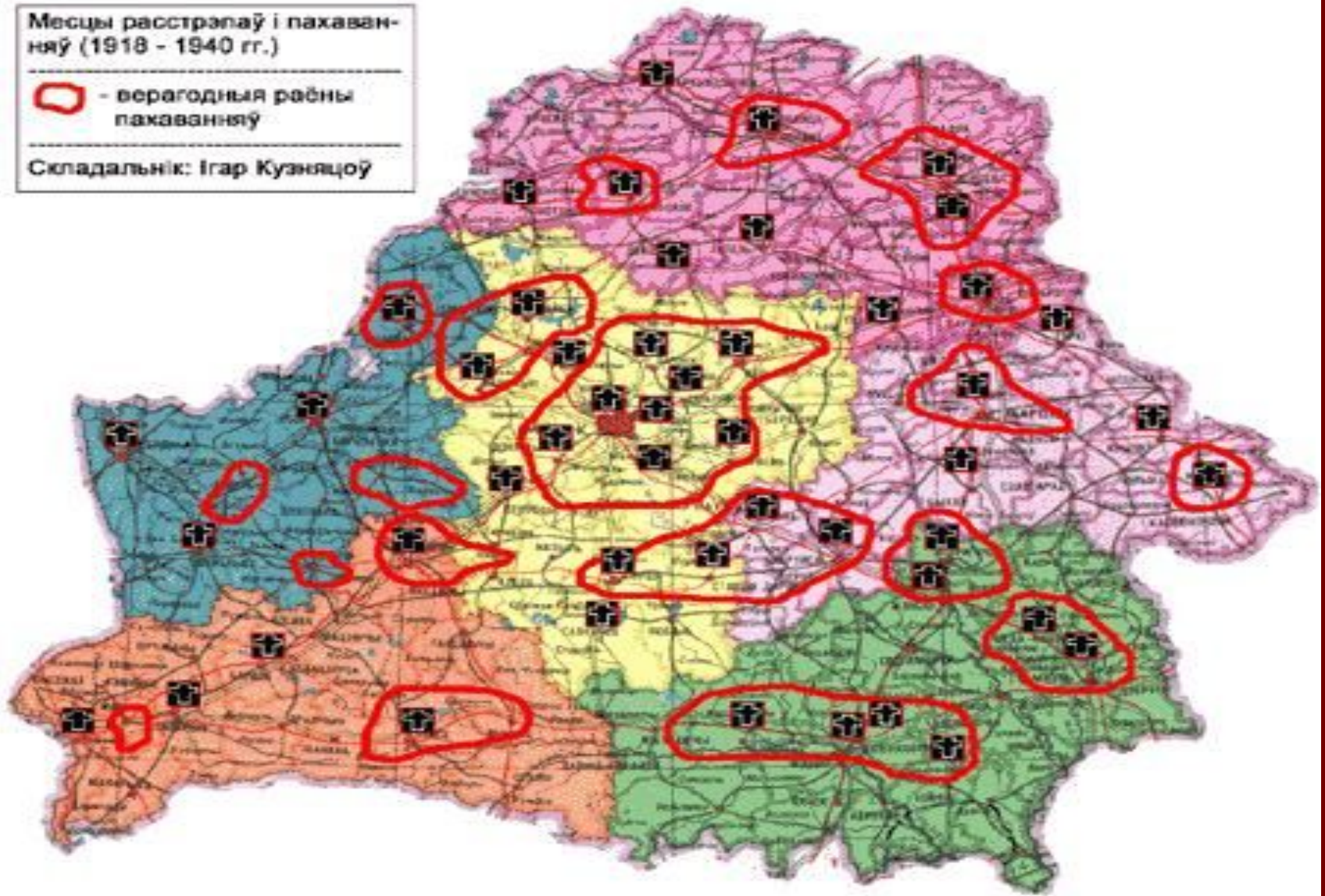


ГЕНЕРАЛІЗАЦЫЯ В БЕЛАРУСІ (1920-1950-е годы)

Месцы расстрапаў і пахаванняў (1918 - 1940 гг.)

 - верагодныя раёны пахаванняў

Складальнік: Ігар Кузняцоў



МАССОВЫЕ РЕПРЕССИИ В БЕЛАРУСИ (1918 – 1953гг.)

Годы	Категории репрессированных	Примерное количество репрессированных (тыс.чел.)
1918 - 1920	представители «непролетарских классов»	не менее 30
1929 - 1932	крестьянство, национальная интеллигенция	420 - 500
1933 - 1934	национальная интеллигенция	не менее 20
1934 - 1936	национальная интеллигенция, представители «непролетарских классов»	48 - 50
1937 - 1938	номенклатура, все категории населения	550 - 600
1939 - 1941	население Западной Беларуси	240 - 300
1941 - 1944	жители временно оккупированной территории	не менее 50
1945 - 1953	жители временно оккупированной территории, интеллигенция, военнослужащие	72 - 75
		1430 - 1625

Дата Рождения

■ %

63,9%

35,7%

0,0%

0,1%

0,2%

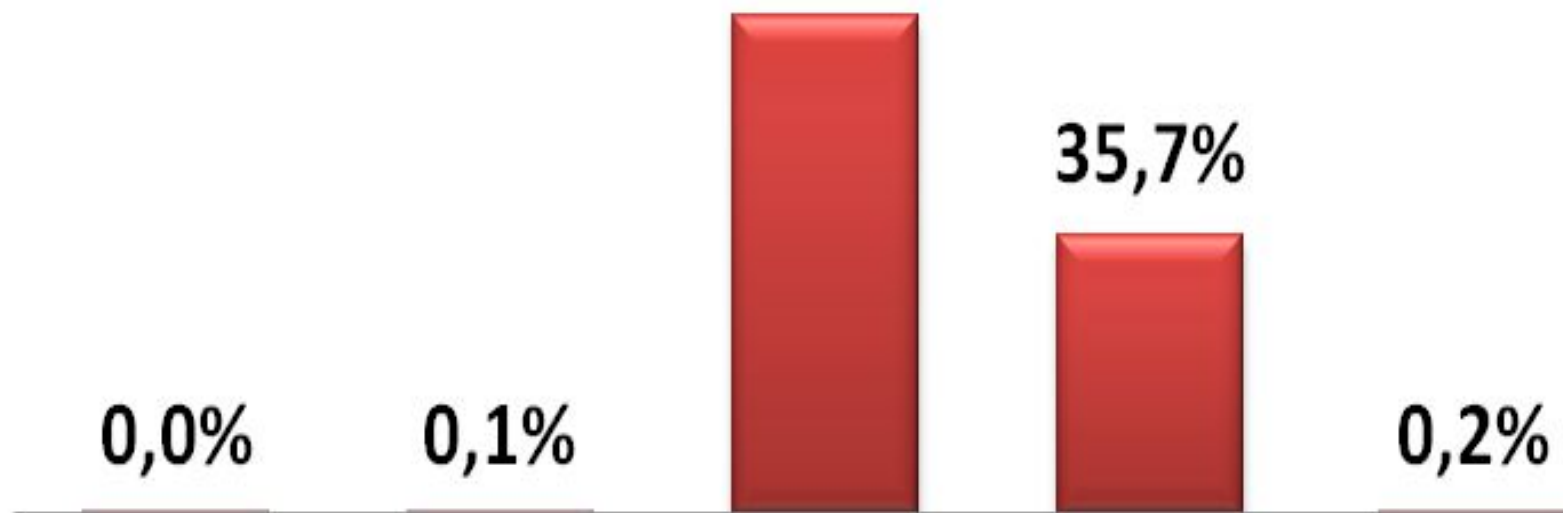
1770-1800

1801-1850

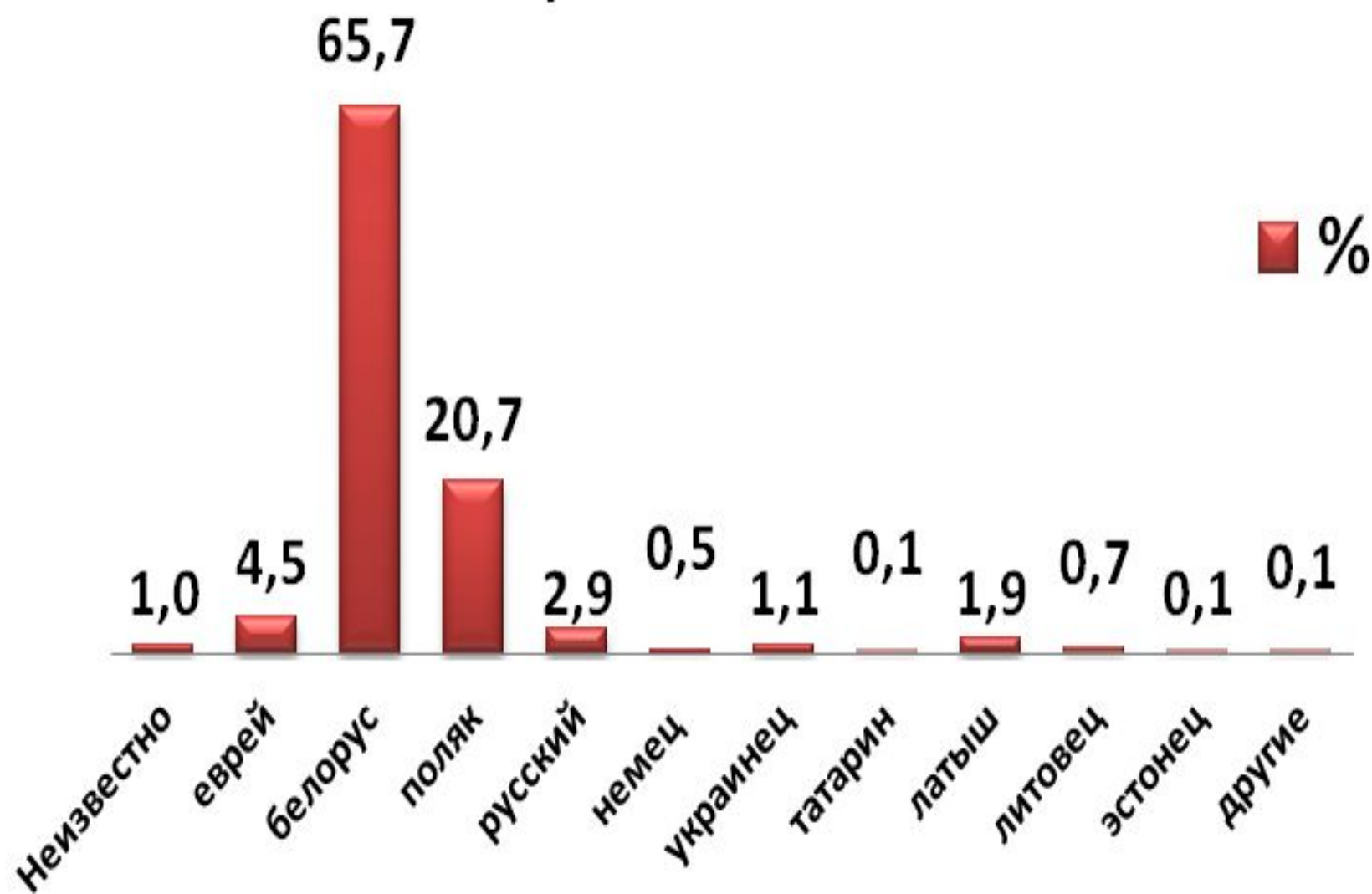
1851-1900

1901-1950

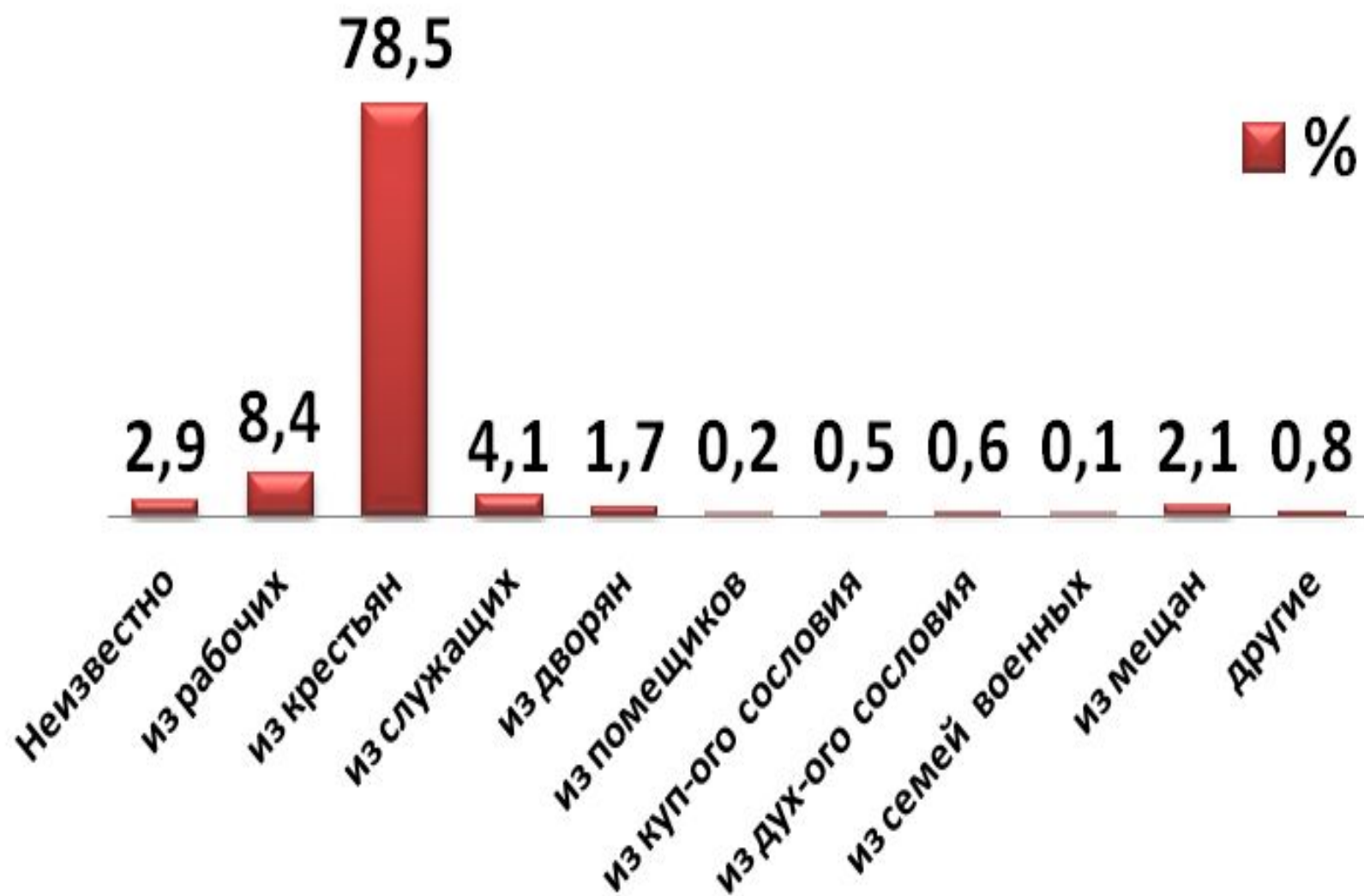
неизвестно



Национальность

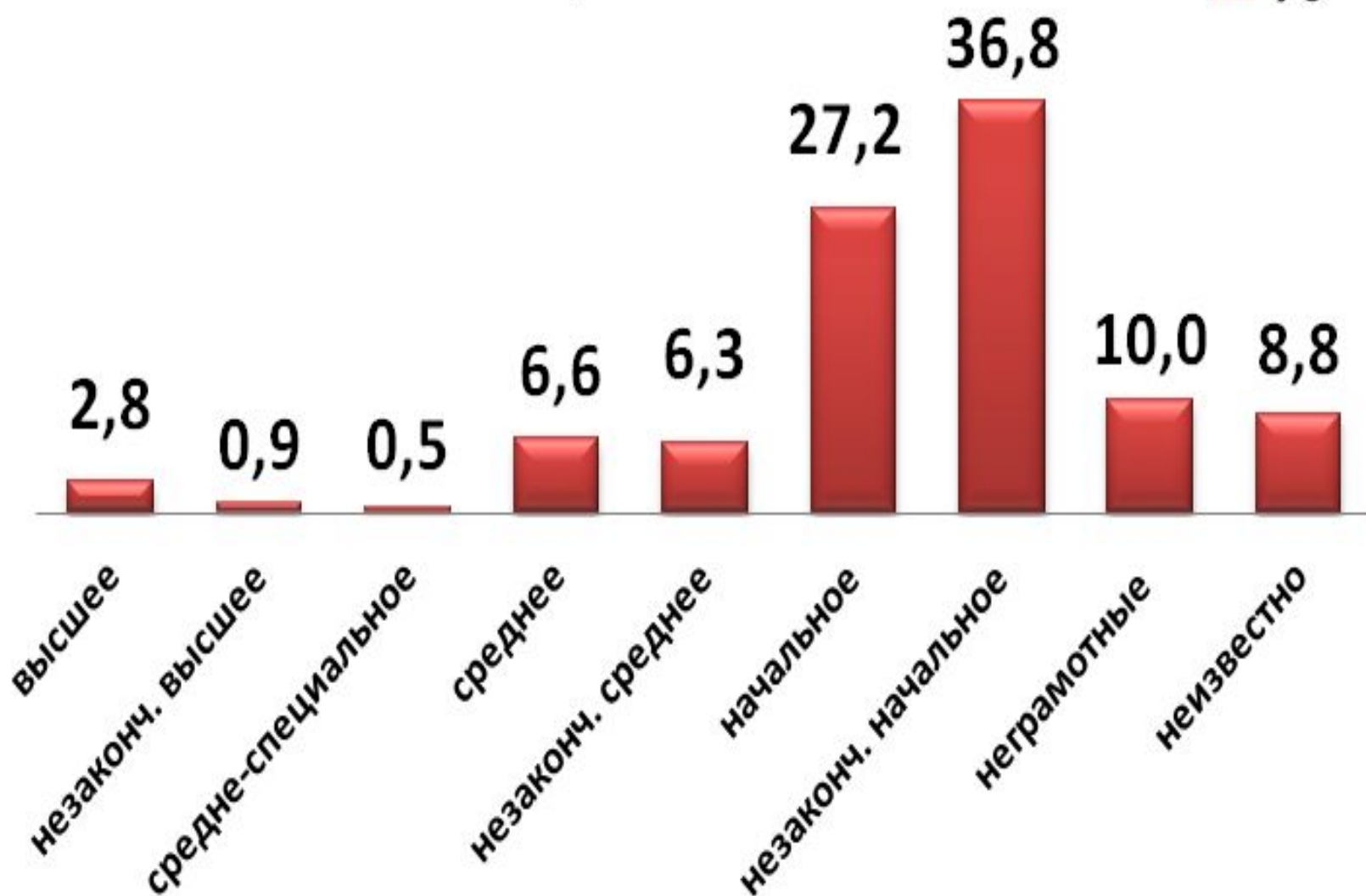


Социальное происхождение

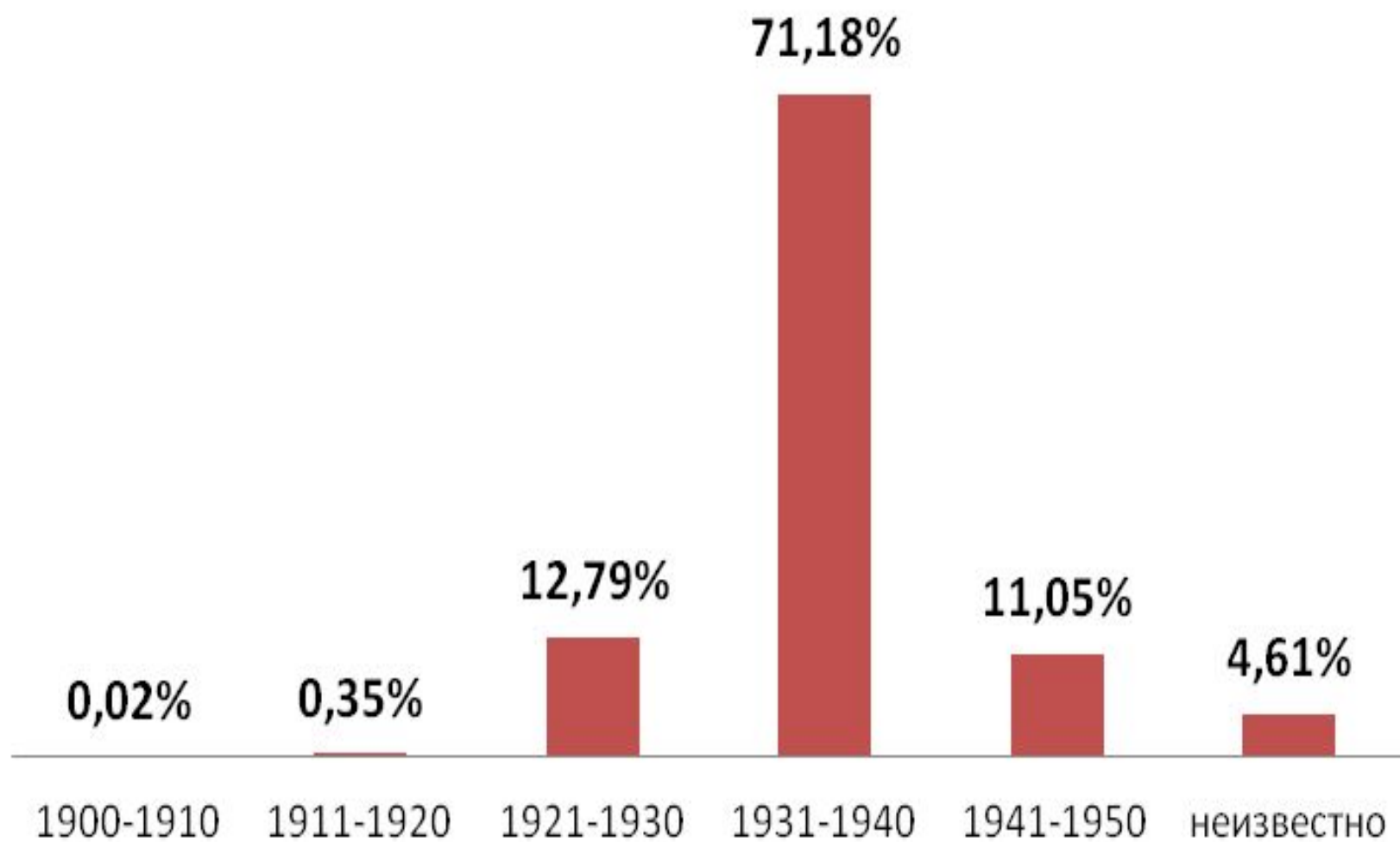


Образование

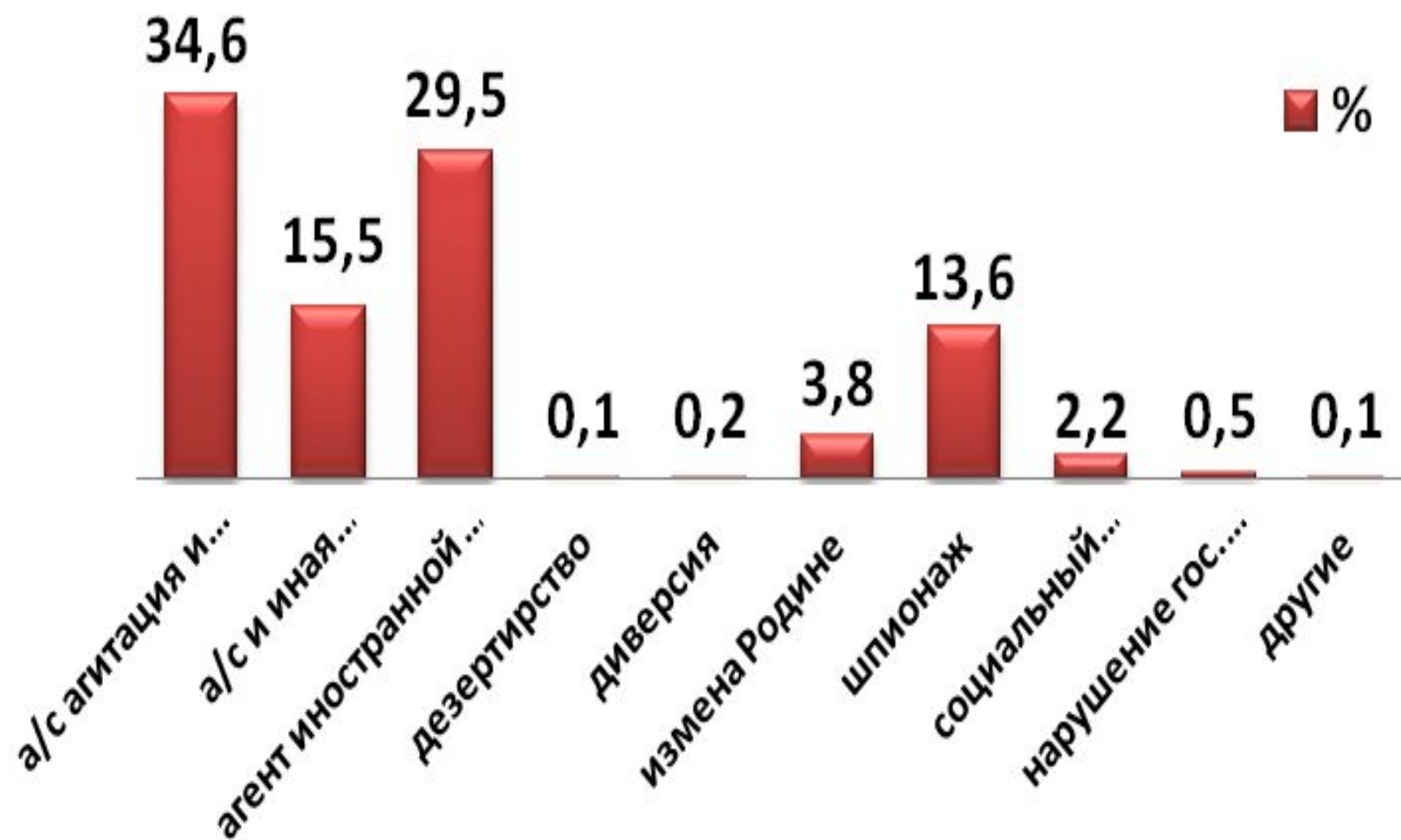
■ %



Дата ареста

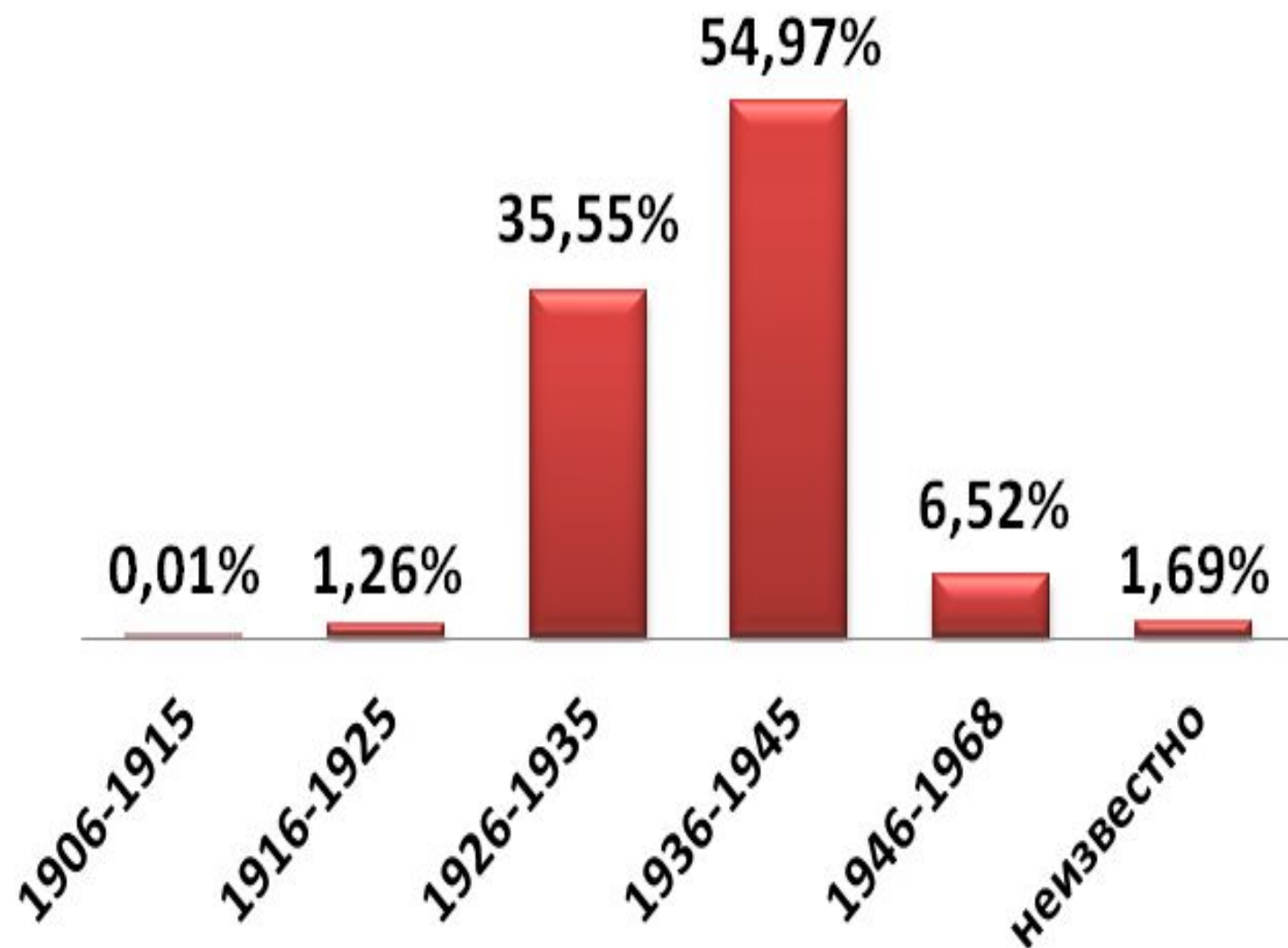


Характер обвинения



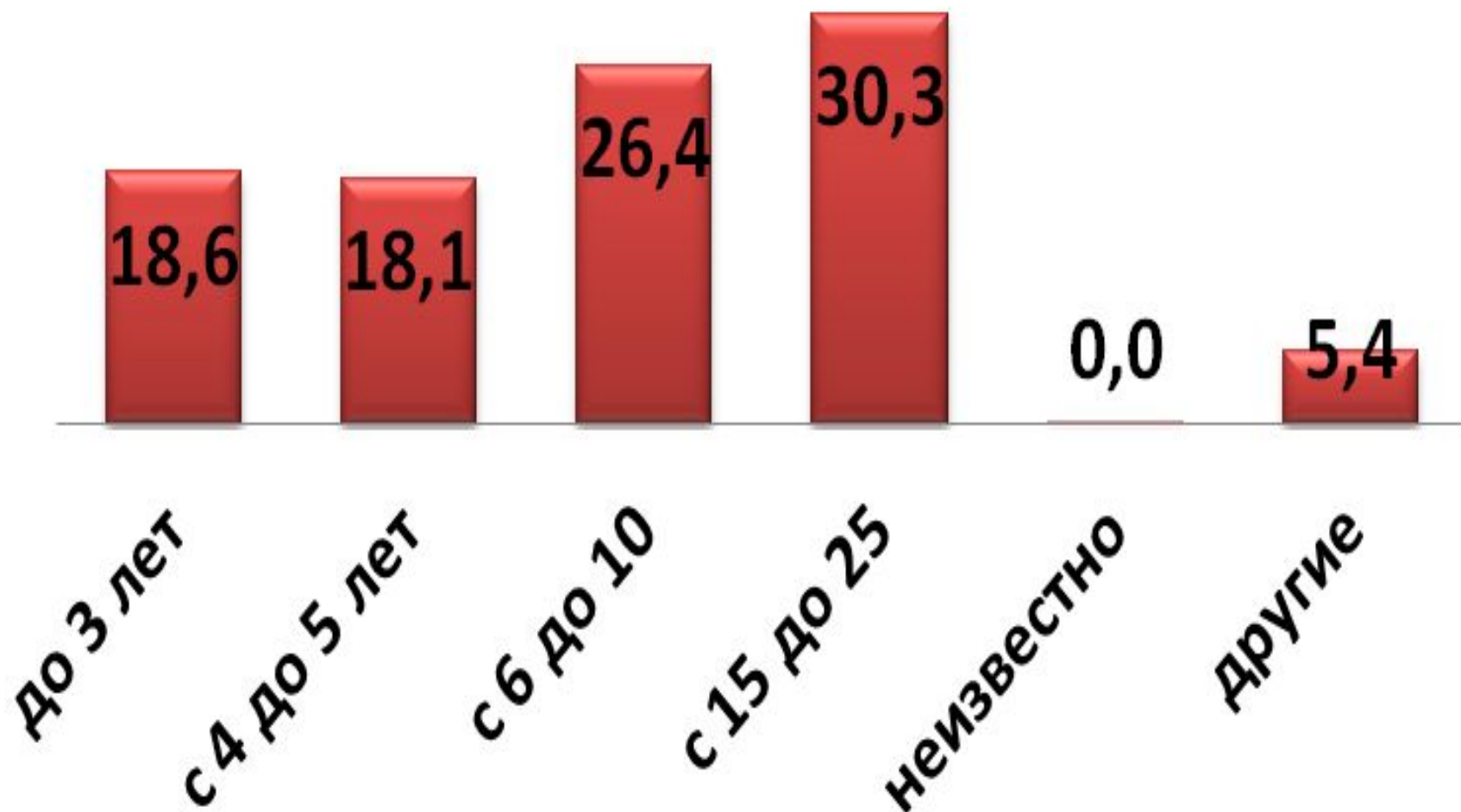
Дата осуждения

■ %



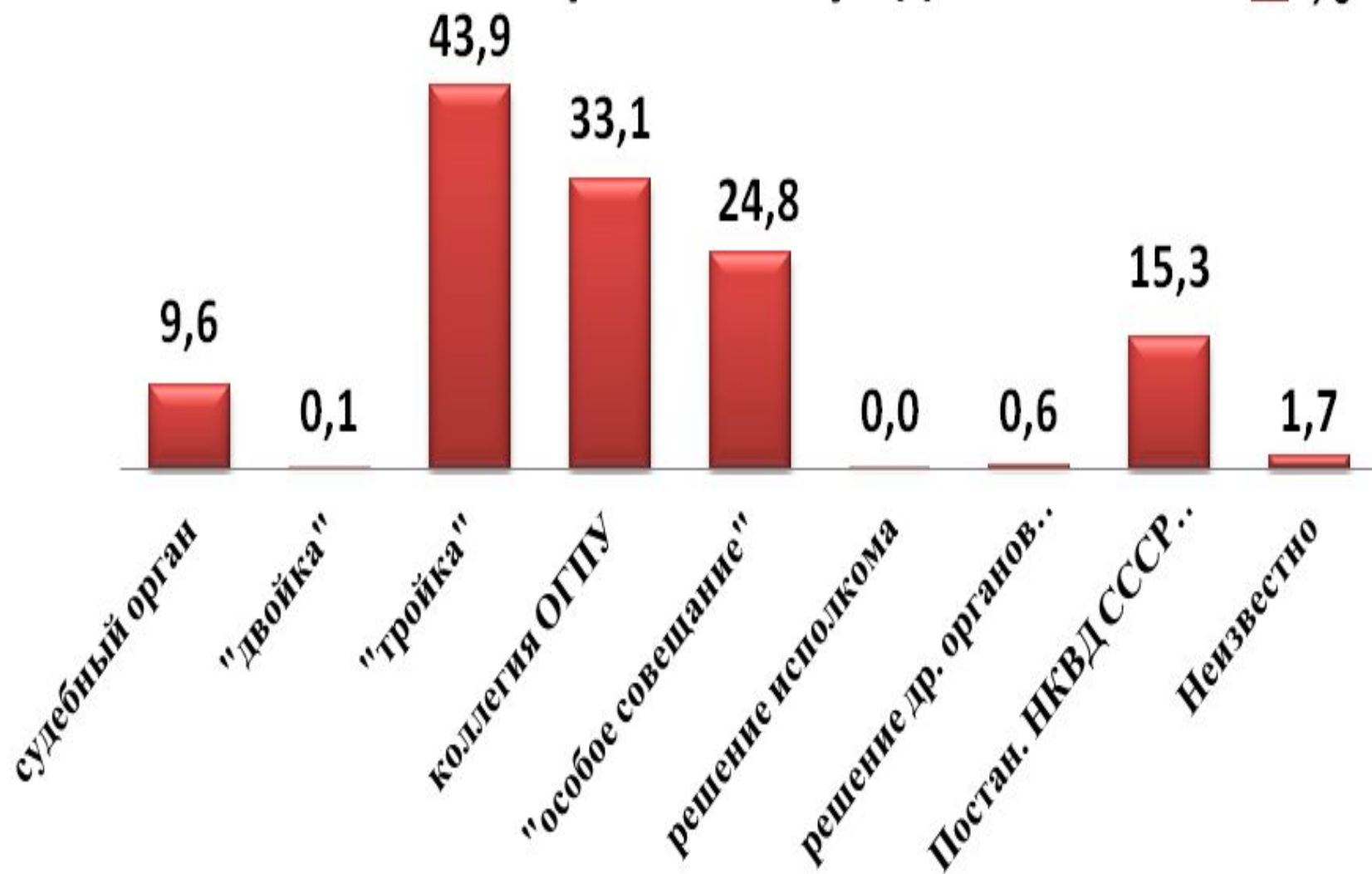
Мера наказания

■ %



Каким органом осужден

■ %



Дата реабилитации

