

Мээжил – место, где сошлись две культуры



Актуальность и новизна

ТЕМЫ

История возникновения и заселения местечка Мээжил на территории села Суш не изучена. Поиск материалов, изучение исторических документов, на их основе восстановить историю родного края и сохранить для потомков эту историю - очень благородное, увлекательное дело.

Познание историко-культурных корней, осознание неповторимости Родины вызывает у человека чувство ответственности и гордости. Ведь Родина начинается с дома, села т.е. малой родины.

Цель:

Изучение истории возникновения и заселения местечка Мээжил – одним из первых, забытых поселений в истории Пий-Хемского кожууна.

Задачи:

- Изучение трудов известных учёных о Туве, о её людях
- Проведение поиска исторической информации
Поиск фотографий о русско-тувинских связях в начале XX века.
- Определить ключевые моменты истории села Суш
- Записать воспоминания очевидцев
- Составить хронику событий в истории родного села

Методы:

- Восприятие и изучение научных работ
- Воспроизведение информации словесными, практическими и наглядными материалами.
- Изучение ресурсов Интернет-сети

Практическая значимость

- Работа рассчитана на педагогов, учащихся, тех, кто интересуется историей малой Родины, Тувы, увлекается краеведением.





9.





Хроника событий, связанных с возникновением первой заимки Мезель – Сафьяновка

Период	История возникновения и заселения Мээжил	Кто изучал
<p align="center">Урянхай.</p> <p>С середины XIX века.</p> <p>1880 - е годы</p>	<p>Самостоятельное освоение Урянхая русскими.</p> <p>Приезд семьи минусинского купца Георгия Павловича Сафьянова, где у него было 5</p>	<p>Путешественник, геолог П.А. Чихачёв и многие другие ученые.</p>

Начало XX века.

1908 год

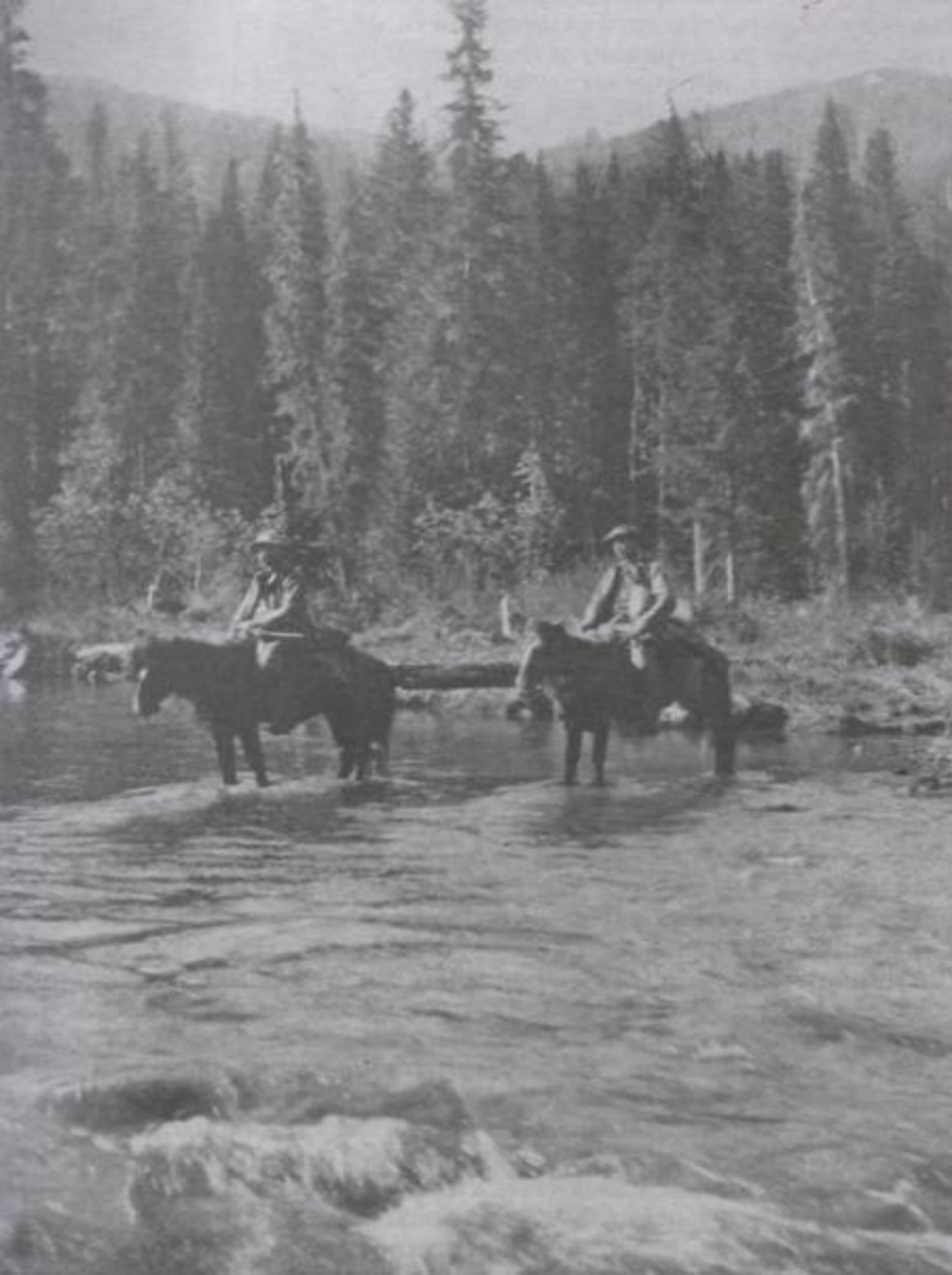
На берегу Уюка, где в него впадает ручеек Мезель, Андрей Павлович Сафьянов построил дом, занимался коневодством

Монголовед А.М. Баранов отметил на карте 470 поселков и заимок. Из поселений территории Суш отмечен только Усть - Бегреда

1909 год

Свободная жизнь на Мезеле дала возможность А.П. Сафьянову заниматься табунным коневодством. Выведением «верхнеенисейской» породы. В 1910 году он скончался.

Историк-востоковед Е. А. Белов на карте Урянхайского края в 3-4 местах отметил прииски и фактории Сафьянова.



Лошади
андреевской
или
«верхнеенисе
й
ской» породы



МАРИНСКЪ

КАНИНСКЪ

КРАСНОЯРСКЪ

КАНСКУ

ОМИНСКОЕ

КИЖИНСКОЕ

ИРКУТСКЪ

БЕРКОВИЧ

СХЕМА
ОБЪЕМА

ИРКУТСКОГО
КРАЯ

МАСШТАБЪ 80 на 1 километръ

0 10 20 30 40 50 60 70 80 90 100

Хото-Аллага

Шабортинск

Холмогорск

Сельск

Усть-Илимск

Усть-Кульск

Усть-Туркск

Усть-Туркск

Усть-Туркск

Усть-Туркск

Усть-Туркск

Усть-Туркск

Усть-Туркск

Усть-Туркск

Усть-Туркск

Усть-Туркск

Усть-Туркск

Усть-Туркск

Усть-Туркск

Туркск

ТРОИЦКОСЛАВСКЪ

ИХТА

Центральнск

Центральнск

Центральнск

Центральнск

Центральнск

Центральнск

Центральнск

Центральнск

Центральнск

Центральнск

Центральнск

Даркск

Холмогорск

Холмогорск

Холмогорск

Холмогорск

Холмогорск

Холмогорск

Холмогорск

Холмогорск

Холмогорск

Холмогорск

Холмогорск

Холмогорск

Холмогорск

Холмогорск

Холмогорск

Холмогорск

Холмогорск

Холмогорск

Холмогорск

Холмогорск

Холмогорск

Холмогорск

Холмогорск

Холмогорск

Холмогорск

Холмогорск

Холмогорск

Холмогорск

Холмогорск

Холмогорск

Холмогорск

Холмогорск

Холмогорск

Холмогорск

Холмогорск

Холмогорск

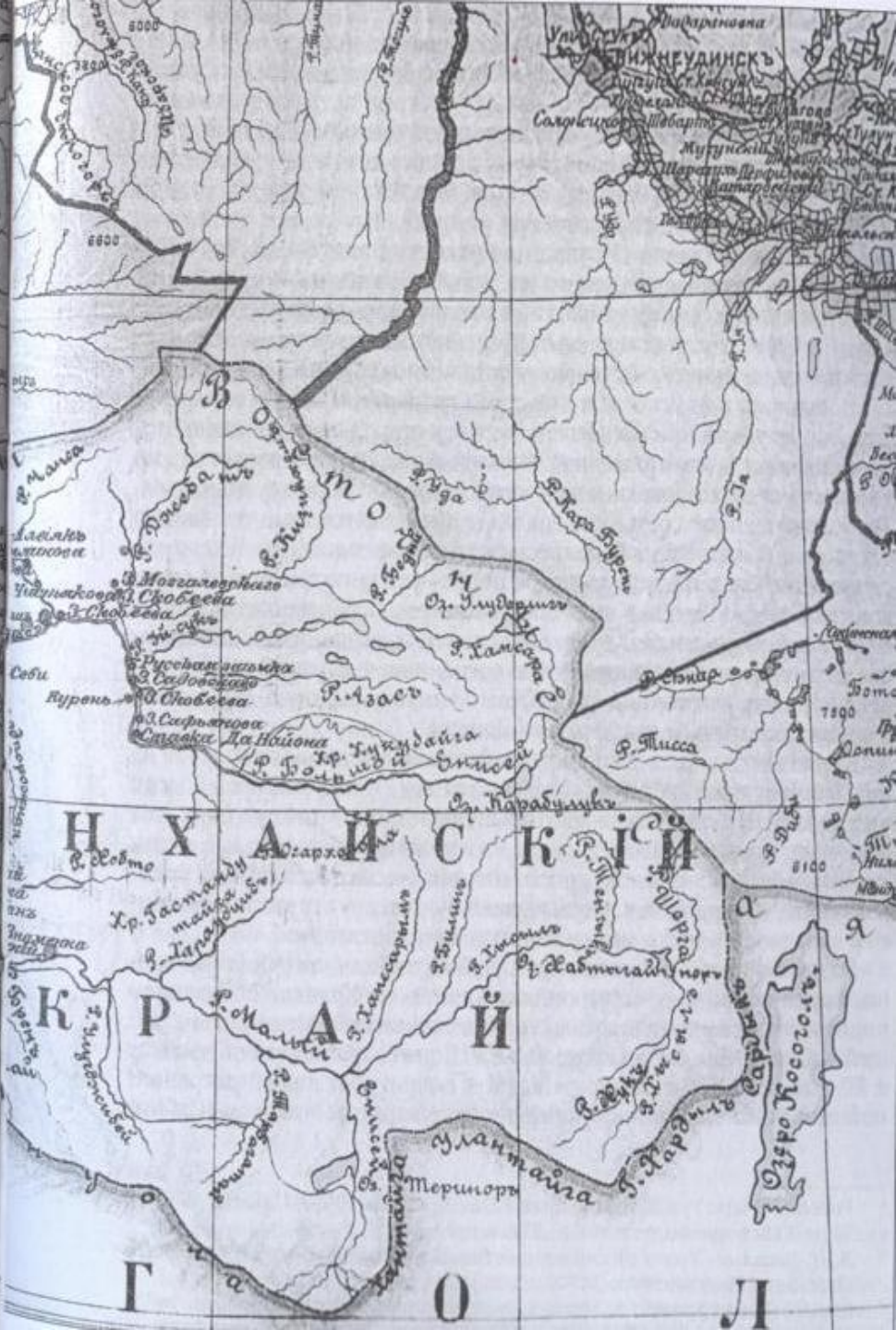
Холмогорск

Холмогорск

Холмогорск

Холмогорск

<p>1914 год</p>		<p>Историк В.А.Ватин на карте впервые отметил топоним – з. Сафьянова</p>
<p>Гражданская война До 1929 года</p>	<p>Революционная деятельность Иннокентия Сафьянова – племянника Андрея Павловича. Хозяйство Сафьяновых было частично растащено. Оставшееся поделили между собой дети.</p>	<p>Н.И.Леонов русский учёный – археолог, этнограф, историк. Сын Нины Георгиевны Сафьяновой.</p>



Период ТНР	В местечке Мезель имелось хозяйство колхоза, организованного на территории посёлка Суш	Учёный-статистик, профессор П.А.Маслов. На карте 1931 года топонима Сафьяновка или Мезель уже нет.
1950-1960 годы	На Мезеле (Мээжил) было большое хозяйство – свиноферма.	
До настоящего времени	Мээжил - земля наших предков.	

Вывод

- Мээжил - место, где сошлись две культуры, оседлого русского народа и кочевых тувинцев. С того времени большие добротные дома и войлочные юрты мирно существовали, развивались культуры народов.
- С 1909 года до 1920-х годов местечко Мээжил назывался Сафьяновкой. Хочется напомнить слова Т.Е.Верещагиной: «Среди тех, кто сыграл большую роль в возникновении и укреплении дружественных русско-тувинских отношений, приведших двух народов, были братья Сафьяновы»
- Первые заимки и поселения способствовали возникновению первых деревень, сел на территории Пий-Хема.
- История каждого края, каждого села, каждого места по-своему уникальна.



**История каждого места по-своему
уникальна**





Мээжил-Сафьяновка – место,
где жила семья А.П.Сафьянова»