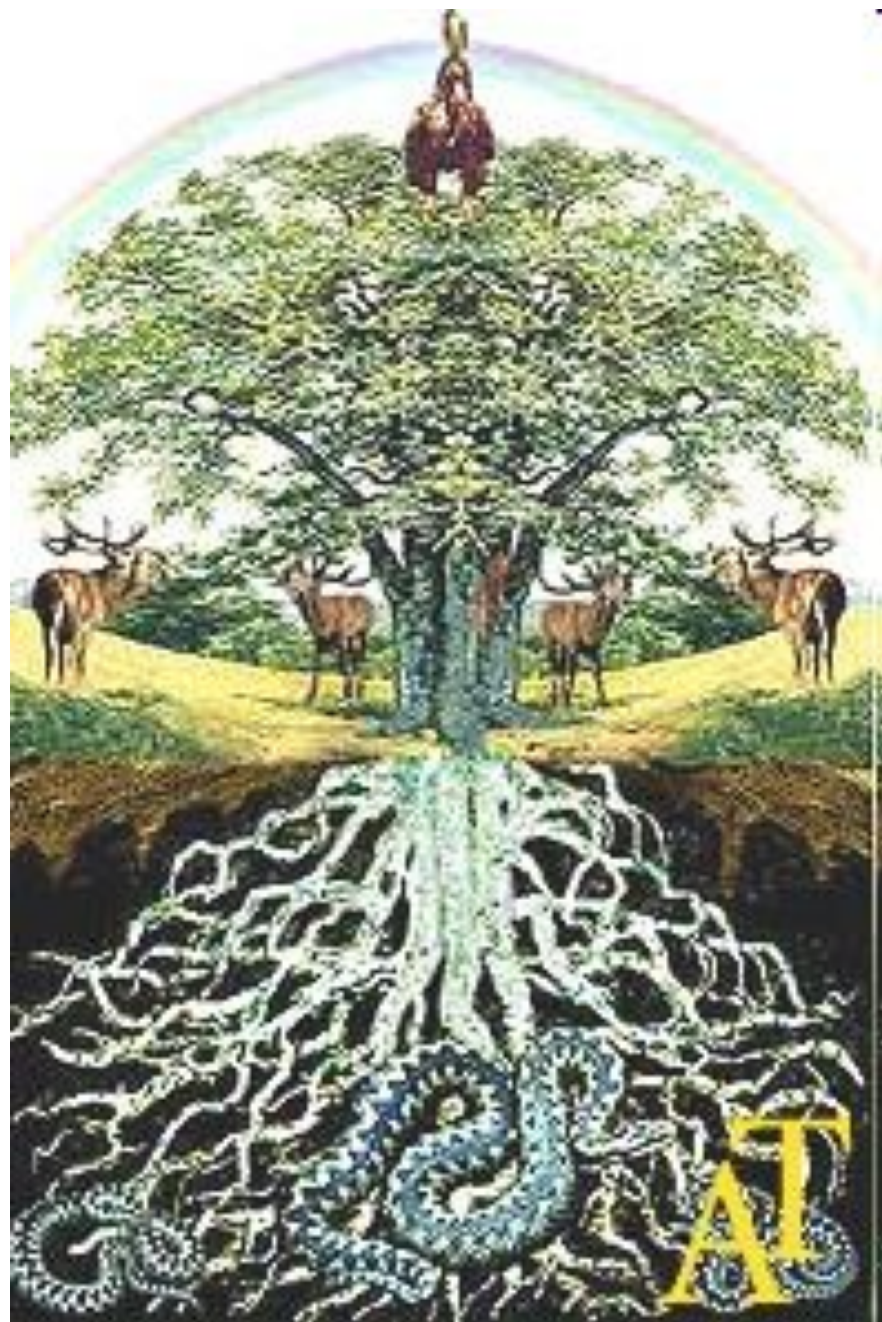


Урок 4.
Миф о мировом древе у
славянских народов.





**Космос поделен на три части:
Верхний, Средний и Нижний мир.
Верхний мир населен богами, в Среднем живут люди и животные, а в Нижнем мире – умершие и силы враждебные человеку: змеи, драконы и др.**

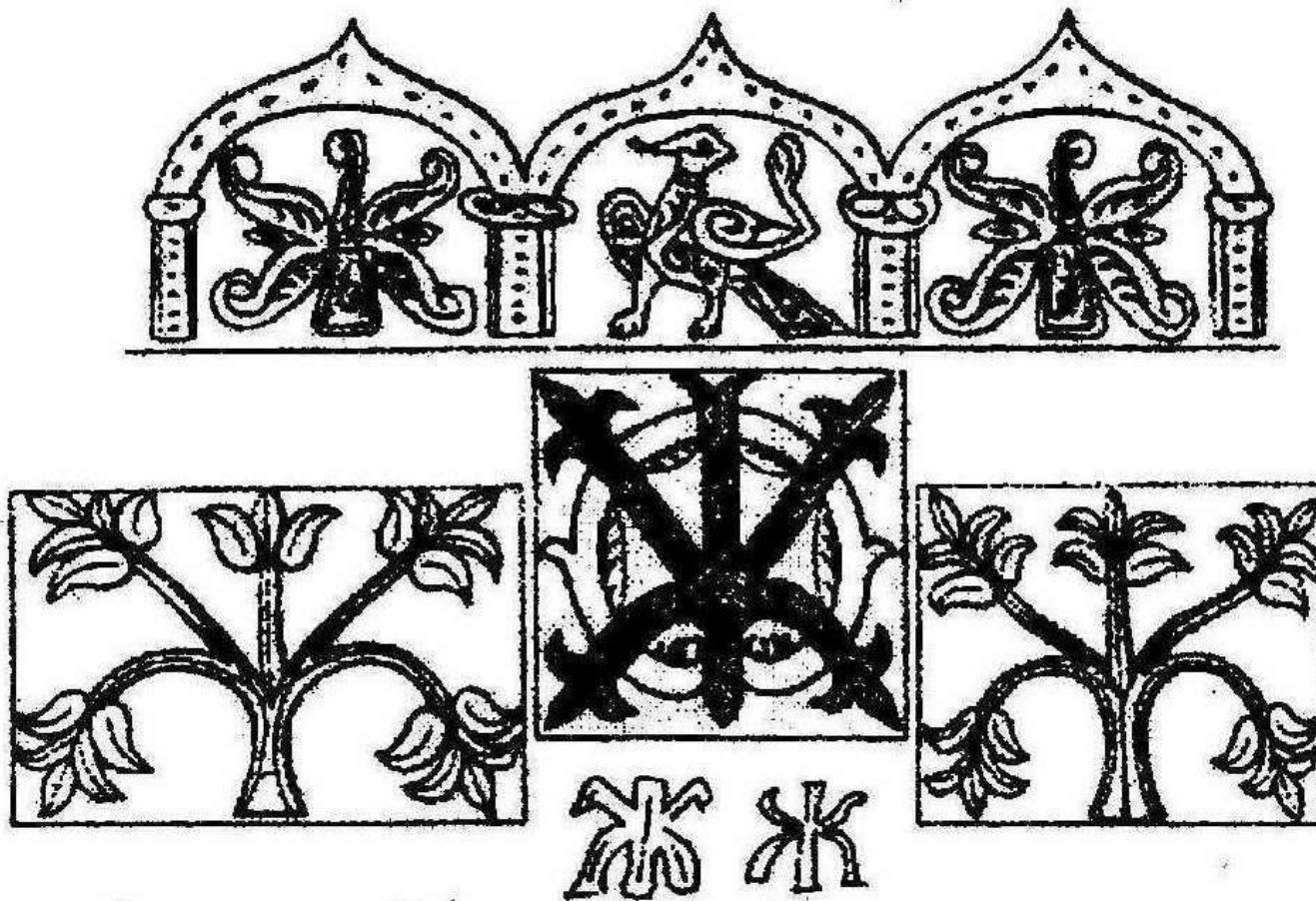


Древнее скрюченное погребение. Умершему при погребении придавали позу эмбриона, что должно было подготовить его к новому рождению.

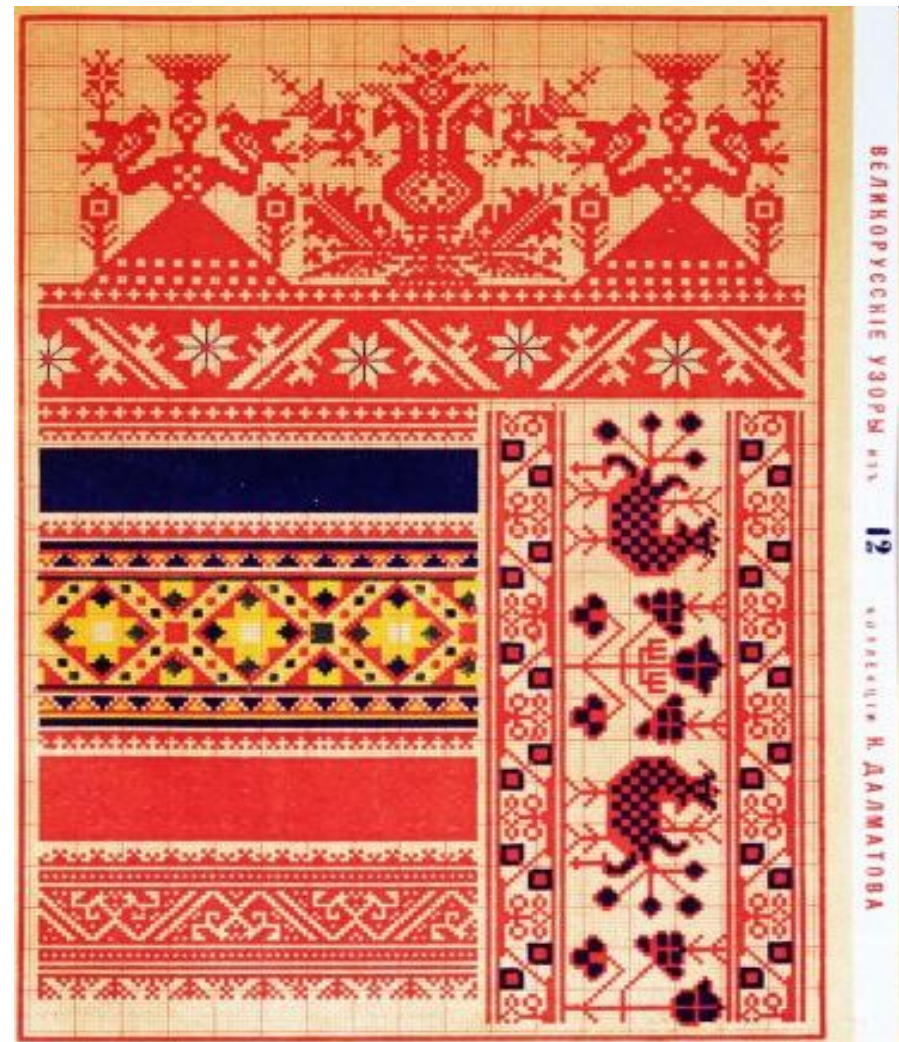


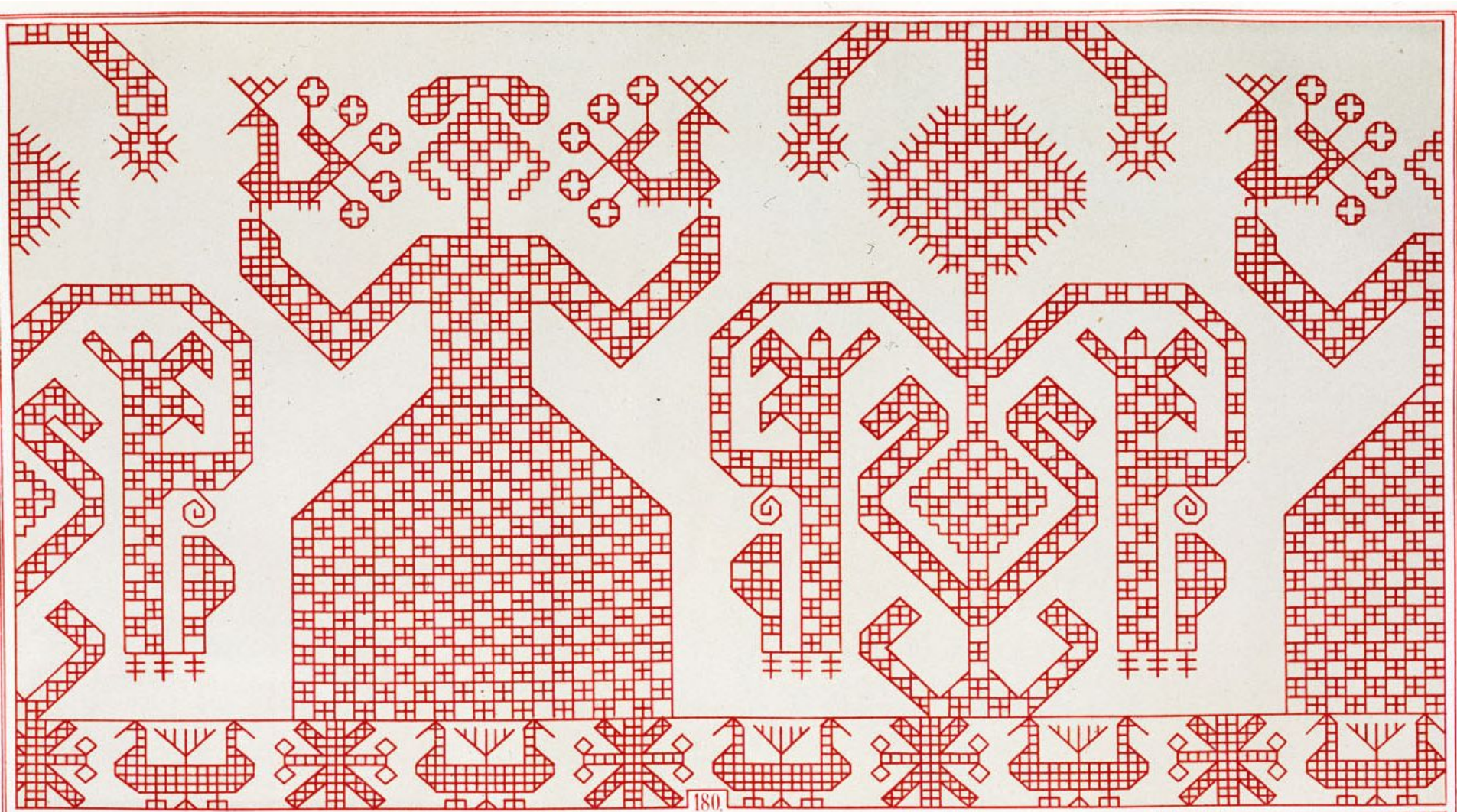


Мировое древо в виде буквы Ж

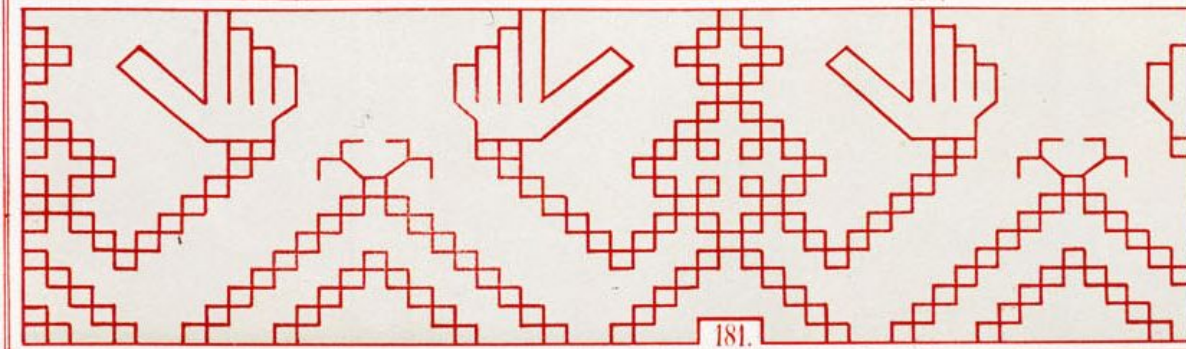


Рисунки на вышивках.

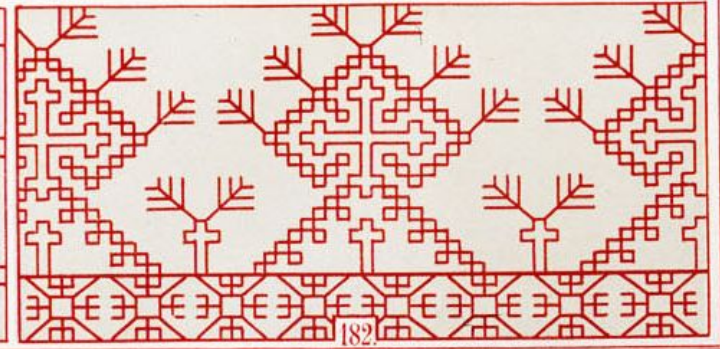




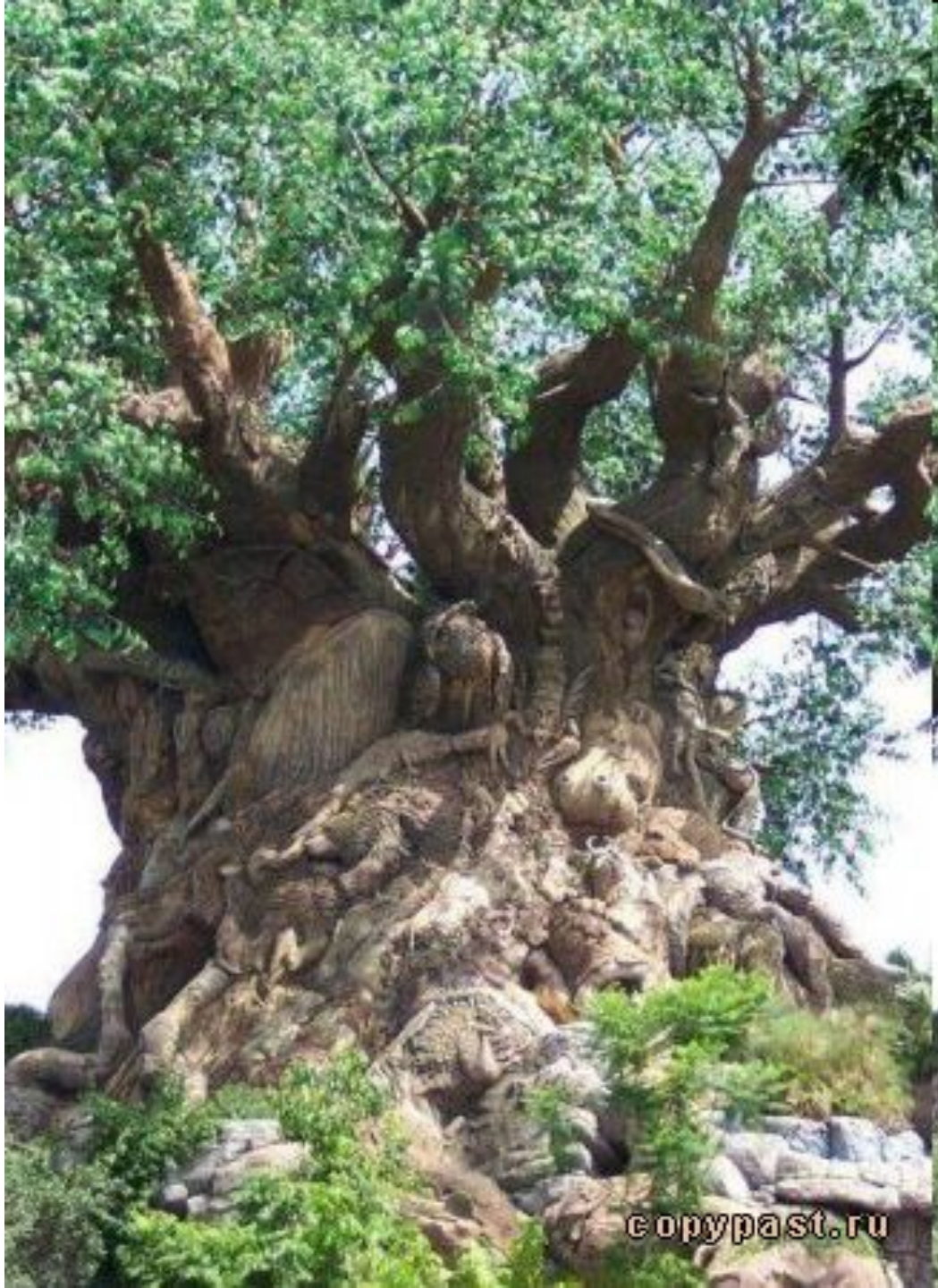
180.



181.



182.



с о р ы п а с т . r u