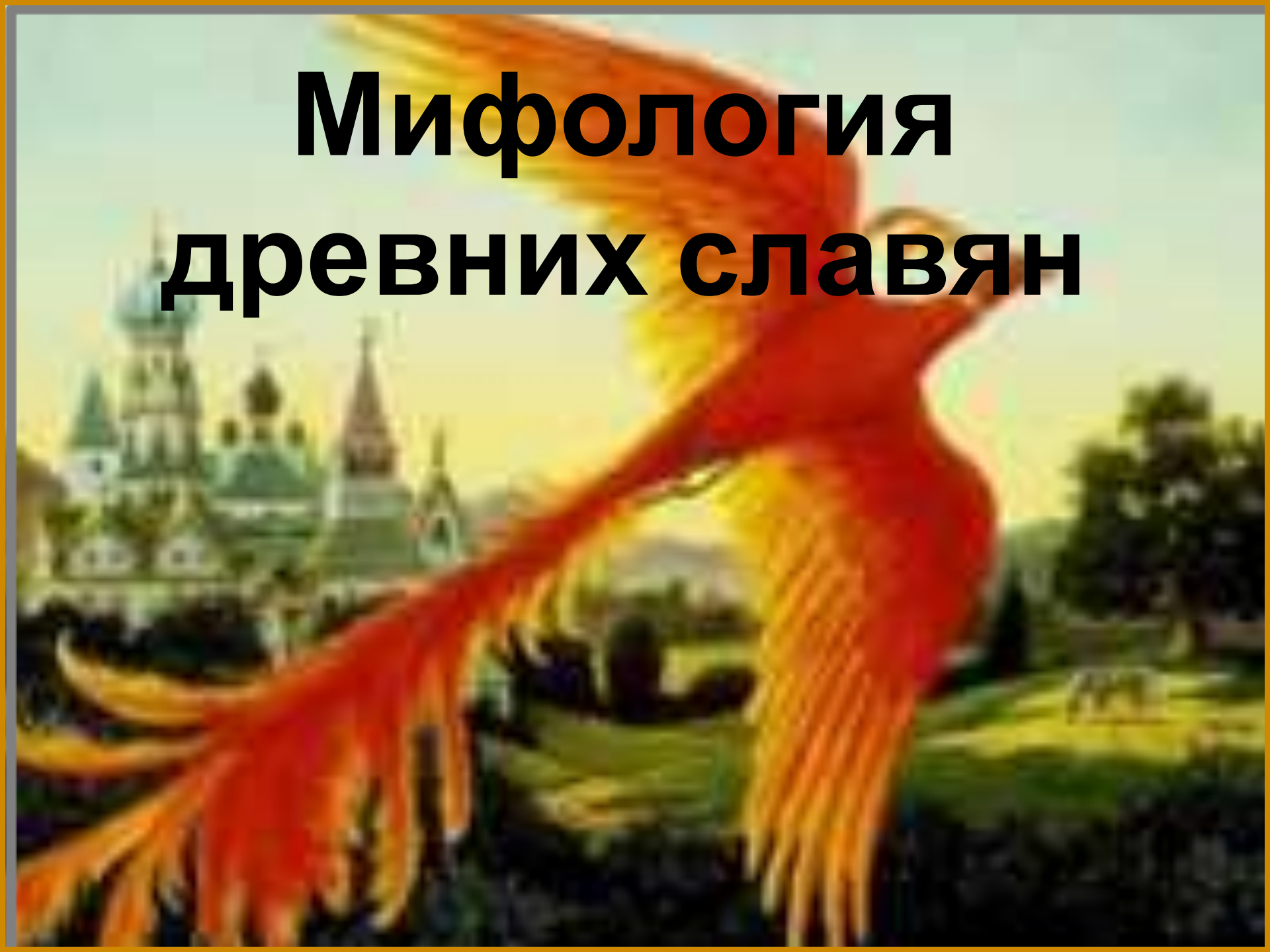


Мифология древних славян



Славянская мифология

Славянская мифология (славянское язычество)- комплекс воззрений, верований и культов древних славян, существовавший до принятия ими христианства, сохраняющийся в культуре славянских народов в качестве традиций, пережитков и христианско-языческого синкретизма.



- Также язычество обозначают словом «**анимизм**», т.е. называют его одушевлением природы, растений, животных и неживых предметов.
- Это были **духи природы**: лешие, русалки (берегини, вилы, самодивы), кикиморы.
- **Духи построек**: домовые, злыдни, оwinники, банники.
- Это целый сонм и других **антропоморфных и зооморфных существ**: волколаки, упыри, мары, великаны, драконы.



ВСЕЛЕННАЯ ДРЕВНИХ СЛАВЯН

Славяне делили мир на три яруса. Верхний – небо – мир богов, средний ярус – мир людей, нижний, подземный – мир духов, теней.



Ярусы

- Каждый ярус имел цифровое обозначение (1, 2, 3) и символизировался птицами (небо), волком и медведем (земля) и змеем (подземный мир).
- Все три яруса объединяло **мировое дерево** или древо жизни: корнями оно уходило под землю, ствол и дупло в нём – в мире людей, а ветви – в небе.





- Славянское язычество относится к **политеистическим религиям**, т.е. славяне признавали существование многих богов.
- Словом «бог» славяне обозначали целый класс мифических существ. (Белобог, Велес, Дажьбог, Сварог, Яровит, Нави и т.д.)



Иерархия богов и мифологических существ

БОГИ

ПЕРУН



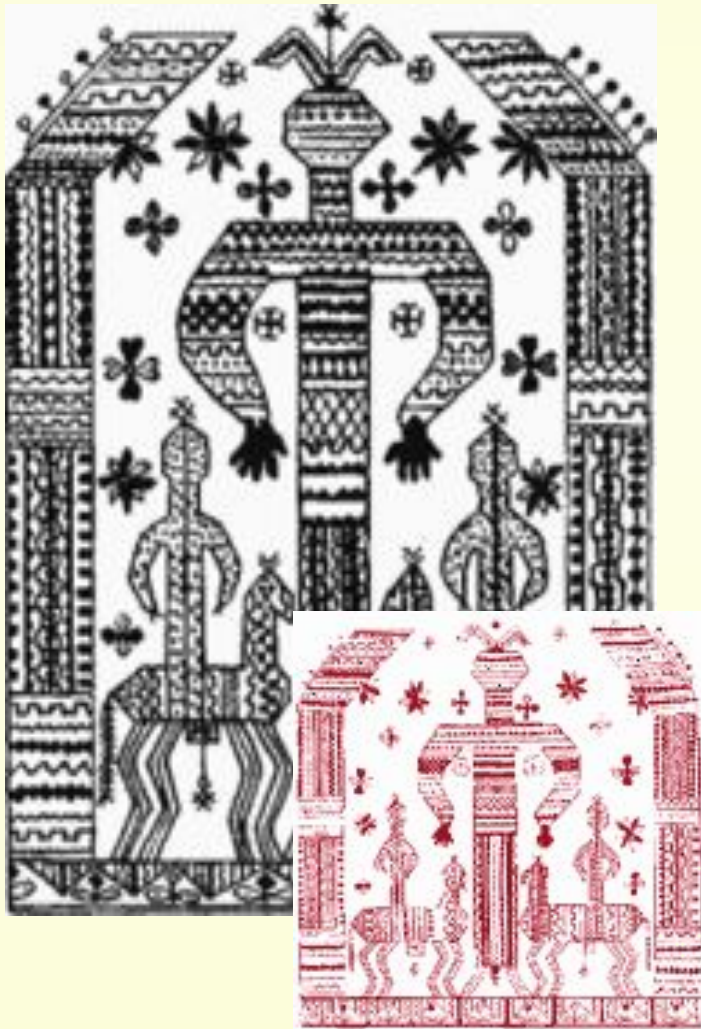
- **Перун** — в восточнославянской мифологии — грозный бог, повелевающий небесными явлениями (громом и молнией), бог-мироправитель, один из главных божеств славянского пантеона, верховный бог Киевской Руси в IX-X вв. Самый сильный в природе, борется со злыми силами.
- Статуя Перуна-громовержца стояла в пантеоне богов князя Владимира.

ДАЖЬБОГ

Даждьбог (Дажьбог, Дажбог, Dazbog) — один из главных богов в славянской мифологии, бог плодородия и солнечного света, живительной силы. Входит в число «аутентичных» славянских богов, упоминаемых во многих средневековых рукописях, признаки поклонения которому присутствуют среди всех славянских народ



МАКОШЬ



- Богиня всей Судьбы, старшая из богинь-прях судьбы, богиня плодородия, мать урожаев.
- В православии образ слился с Параскевой Пятницей, т.е. она теперь покровительница хозяек и женщин.
- Символы – серебро, горный хрусталь, пряжа.

ЛЕЛЬ

- Бог любовной страсти.
- Он сын богини красоты и любви Лады.
- Изображался в виде златовласого крылатого младенца.
- Священной птицей Леля считался аист. Другое название этой птицы в некоторых славянских языках – «лелеко».



МОРАНА (МАРА)



- Могучее и грозное божество, богиня Зимы и Смерти, жена Кощея и дочь Лады, сестра Живы и Леля.
- Считалась воплощением нечистых сил. Имя «Морана» родственно таким словам, как «мор», «морок», «смерть».
- Символы – чёрная луна, серп, которым она подрезает Нити Жизни.

МИФОЛОГИЧЕСКИЕ СУЩЕСТВА

БАБА-ЯГА

- Неоднозначный персонаж, одновременно она и ведьма, и богиня зверей и леса.
- **Баба-Яга** принадлежит сразу к двум мирам – миру живых и миру мёртвых («костяная нога»).
- Этимология имени восходит к слову «ягать» - ругаться.



ГАМАЮН



- **Гамаю́н** — по славянской мифологии вещая птица, посланник богов, их глашатай, поющий людям божественные гимны и предвещающий будущее тем, кто умеет слышать тайное. Первоначально — из восточной (персидской) мифологии. Изображалась с женской головой и грудью.
- Когда Гамаюн летит с востока, приходит смертоносная буря. Гамаюн всё на свете знает о происхождении земли, неба, богов и героев, людей, чудовищ, птиц и зверей.

СИРИН



- **Сирин** [от греч. seirēn, ср. сирена] — птица-дева. В [русских](#) духовных стихах она, спускаясь из [рая](#) на землю, зачаровывает людей пением, в западноевропейских легендах — воплощение несчастной души.
- В славянской мифологии чудесная птица, чье пение разгоняет печаль и тоску; является лишь счастливым людям. Сирин — это одна из райских птиц, даже само её название созвучно с названием [рая](#): Ирий. Однако это отнюдь не светлые Алконост и Гамаюн. Сирин — темная птица, темная сила, посланница властелина подземного мира.

БАННИК

- Как и во всяком месте, в бане обитает свой дух – **банный, банник, байник, баенник** – особая порода домовых, недобрый дух, злобный старикашка, облачённый в липкие листья.
- Банник любит попариться после двух, трёх смен людей, причём моется он только грязной водой.
- Чтобы банник не проказил, в баню нужно идти без креста, нельзя пить воду, приготовленную для мытья.



ШИШИГА



- **Шиши́га** (также Лёшенка) — маленькое горбатое существо женского рода в русском [фольклоре](#), живет в камышах, предпочитает мелкие речушки и водоемы.. Днем отсыпается, появляется только в сумерках, чтобы расчесать длинные черные волосы.
- Все, кто ее видел, вскоре утонут или умрут по другой причине. Ею пугали и пугают до сих пор детей, предостерегая от купания в омутах угрозой, что их утащит Шишига.

- **С**лавянская мифология характерна тем, что она – всеобъемлюща, и находит воплощение даже в быту – будь то обряды, ритуалы, культы, календари, сохранившаяся демонология (от домовых до русалок) и забытое отождествление (например, языческого Перуна с христианским святым Ильёй).
- **П**оэтому, практически уничтоженная на уровне текстов до XI века, она продолжает жить – в образах, символике, ритуалах и самом языке.



ЛИТЕРАТУРА

1. Интернет – ресурсы:
www.google.ru.