

Проверочная работа с таблицей

МИФЫ ДРЕВНЕЙ ГРЕЦИИ

ОПРЕДЕЛИТЕ ТЕМУ ИЗОБРАЖЕНИЙ. ГЕРОИ ПРОИЗВЕДЕНИЙ.



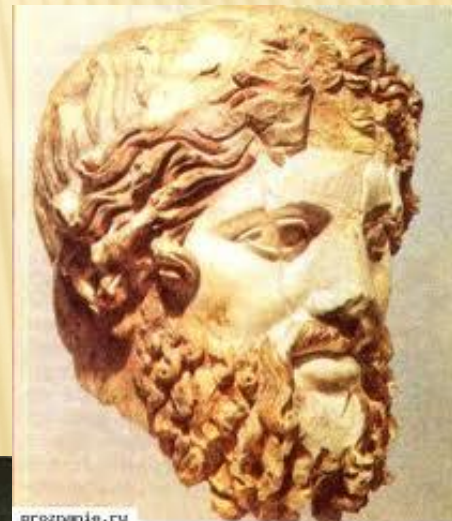
КАК НАЗЫВАЕТСЯ ПРЕДСТАВЛЕННЫЙ ЦИКЛ КАРТИН И КТО АВТОР?



? Как называется
Картина?
Кто ее автор?



КТО ИЗ БОГОВ ЗДЕСЬ ПРЕДСТАВЛЕН? НАЗОВИТЕ АТТРИБУТЫ.



Какие боги здесь
изображены?
Тема сюжета картины?



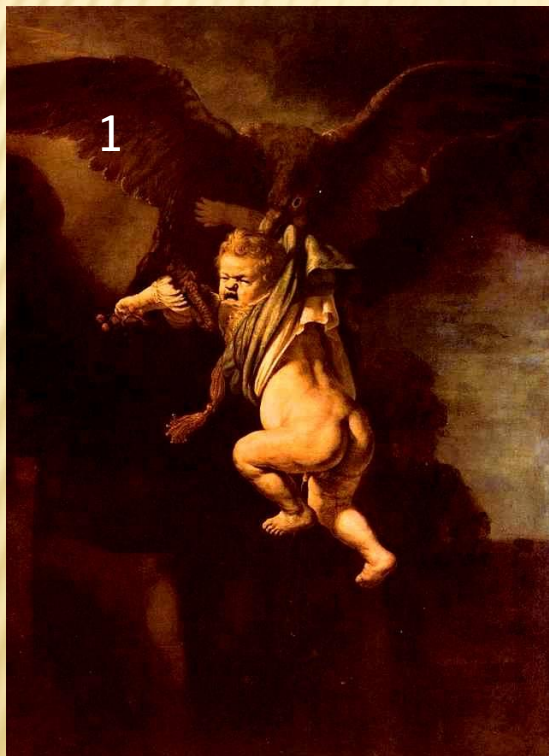
КАКОМУ БОГУ ГРЕКИ ПОСВЯТИЛИ ЭТОТ ХРАМ? ГДЕ ОН НАХОДИЛСЯ?



НАЗОВИТЕ ПРОИЗВЕДЕНИЯ ИСКУССТВА, АВТОРОВ И СЮЖЕТ. ЧЕМУ УЧИТ НАС ЭТИ КАРТИНЫ



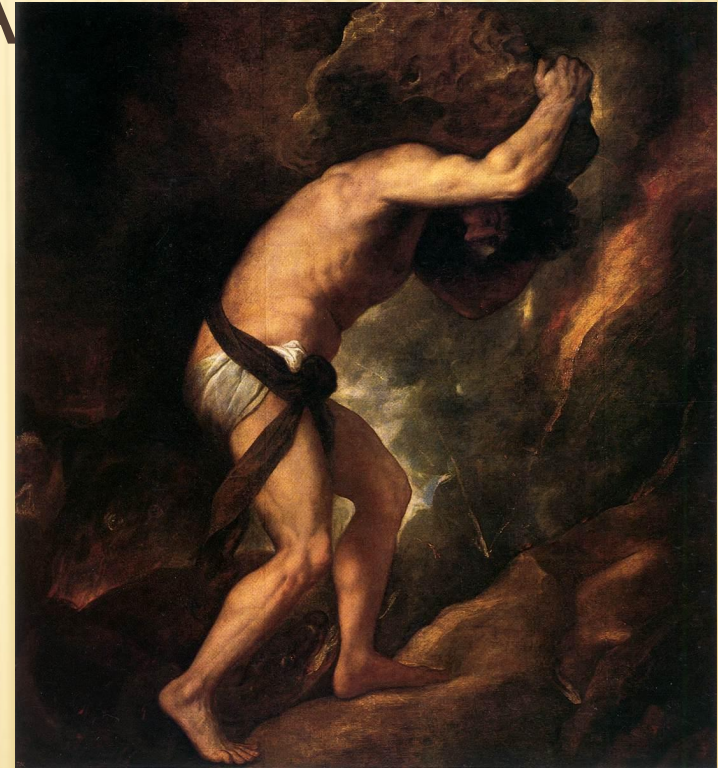
ЧТО ОБЪЕДИНЯЕТ ЭТИ КАРТИНЫ
НАЗОВИТЕ АВТОРОВ КАРТИН.



КАКОЙ ГРЕЧЕСКИЙ МИФ РИСУЮТ КАРИКАТУРИСТЫ? В ЧЕМ ОСОБЕННОСТЬ КАРИКАТУРЫ?



НАЗОВИТЕ АВТОРОВ КАРТИН. КАКИЕ
ХУДОЖЕСТВЕННЫЕ СРЕДСТВА
ИСПОЛЬЗУЮТ ХУДОЖНИКИ ЧТОБЫ
ОТРАЗИТЬ СУТЬ СЮЖЕТА



Назовите
автора

КТО ЭТА ПРЕКРАСНАЯ БОГИНЯ? ИЗ КАКОГО МАТЕРИАЛА СДЕЛАНЫ СКУЛЬПТУРЫ?



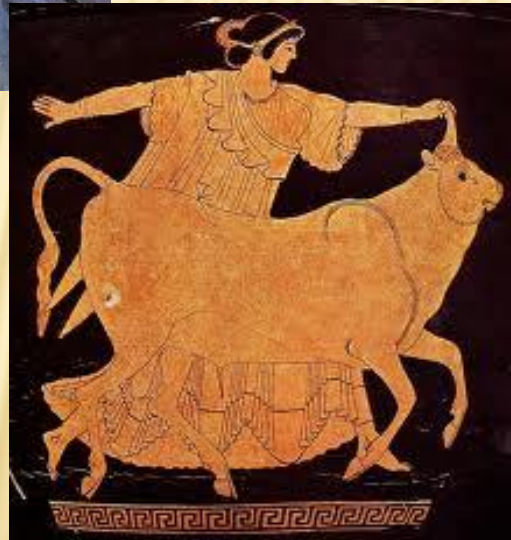
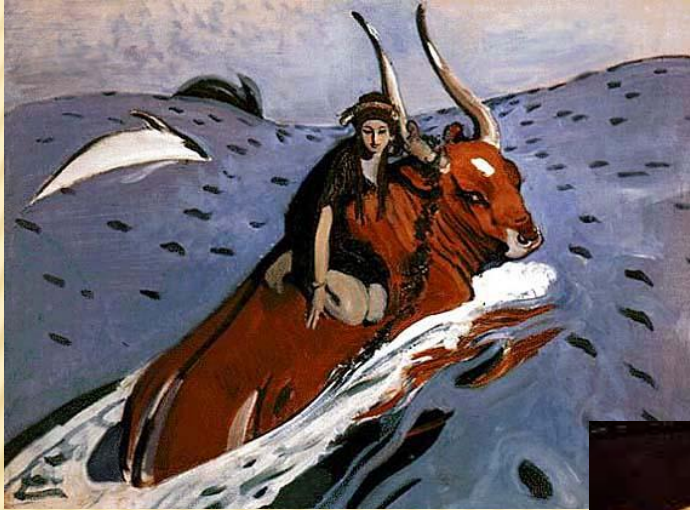
НАЗВАНИЕ КАРТИН, АВТОРЫ, ПОЧЕМУ ЭТОТ СЮЖЕТ ПОПУЛЯРЕН БЫЛ У ХУДОЖНИКОВ?



АВТОР СКУЛЬПТУРЫ? МАТЕРИАЛ СКУЛЬПТУРЫ?



ОПРЕДЕЛИТЕ СЮЖЕТ КАРТИН.
НАПИШИТЕ АВТОРОВ ИЗВЕСТНЫХ ВАМ
КАРТИН. ЧТО ОБЩЕЕ МОЖНО НАЙТИ НА
ЭТИХ КАРТИНАХ?



КАКОМУ БОГУ ПОСВЯЩЕНЫ ЭТИ
ПРОИЗВЕДЕНИЯ ИСКУССТВА? КАК ВЫ
ОПРЕДЕЛИЛИ ЭТО? МАТЕРИАЛ
СКУЛЬПТУРЫ?



ОПИШИТЕ КАРТИНУ

