

# *Мир глазами историка*

**4**

**класс**

# *Повторим д\з!*

## Страны в тропическом

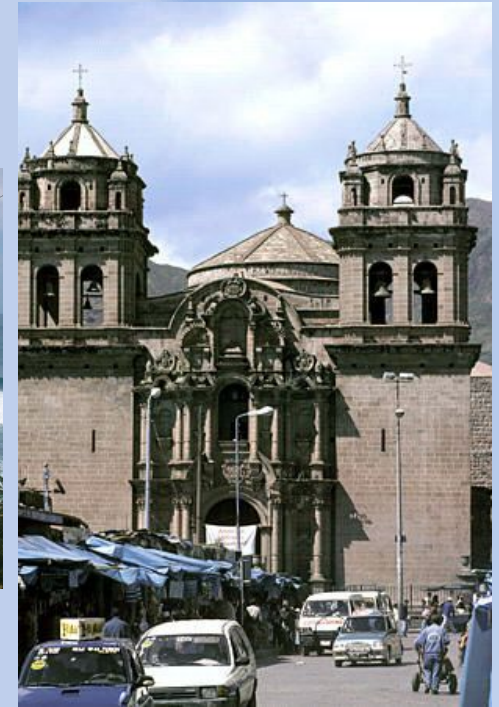


*Бразили*



*Ангола*

*Индонези  
я*



*Пер  
у*

# Страны, расположенные в умеренном поясе:



Росси



Аргентинска  
я  
республика  
  
Казахст  
ан



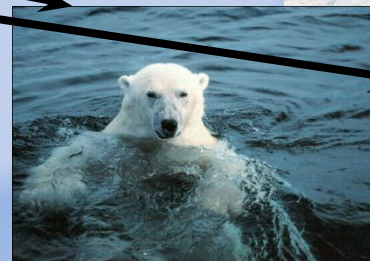
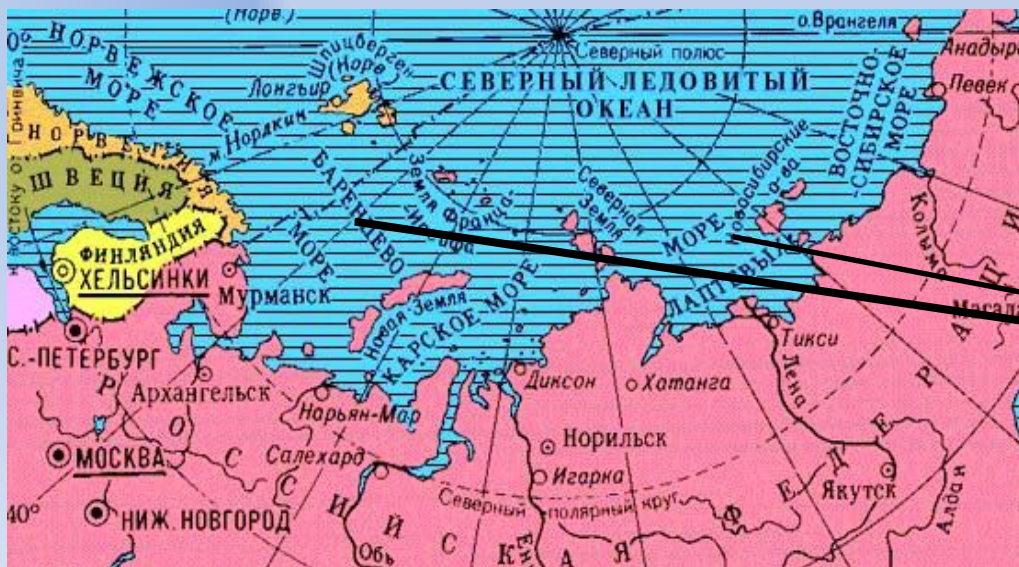
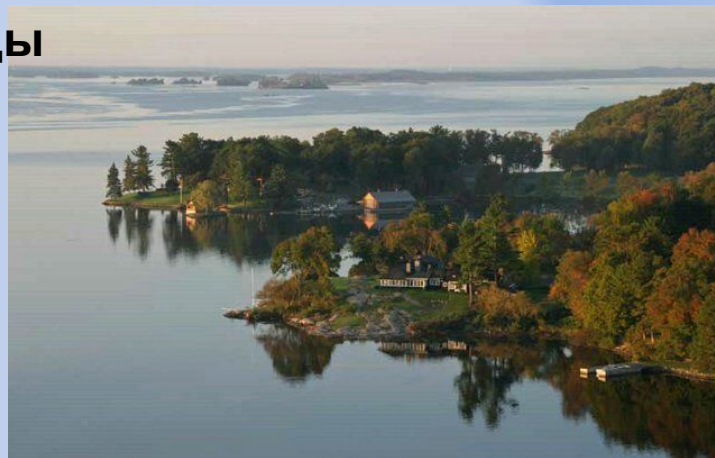
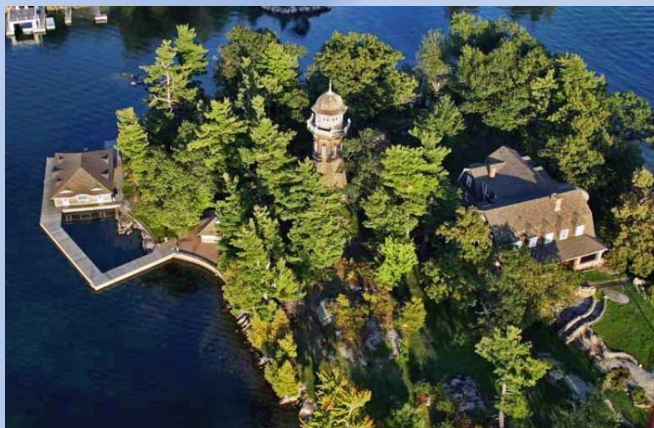
Турци



# Страны, расположенные в полярных поясах:

## ПОЛЯРНЫХ ПОЯСАХ:

Острова Канады



# Разгадайте кроссворд:

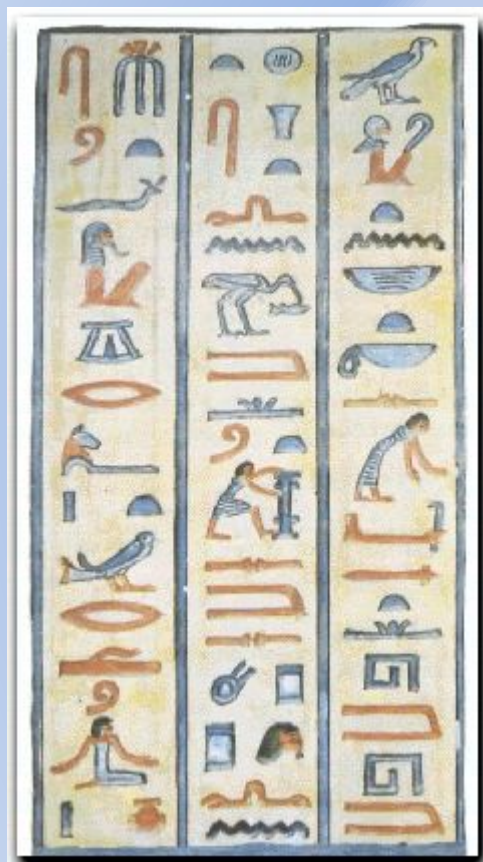


1. Месяц подготовки к зиме у белок наших лесов.
2. Первый летний месяц в северном полушарии.
3. Последний летний месяц в северном полушарии.
4. Время года в южном полушарии, которое бывает в июне.
5. Месяц сбора урожая в Австралии.
6. Зимний месяц в северном полушарии.

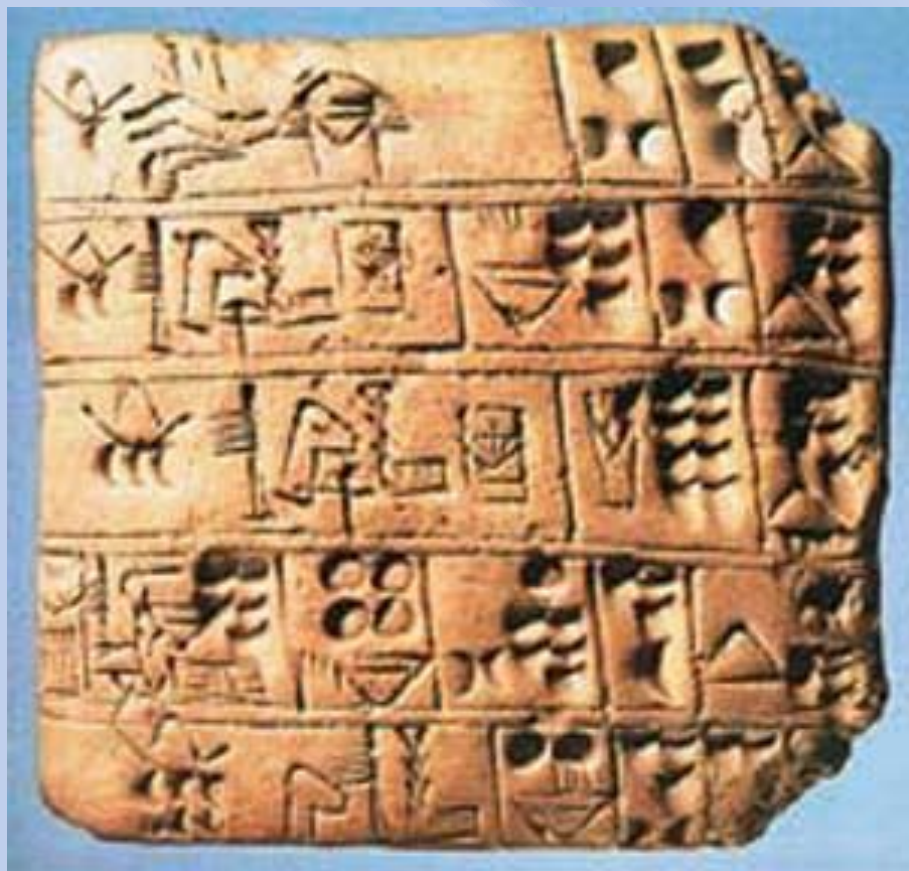
# «Архив» – хранилище документов.



# Древнейшие архивы



папиру  
с



глиняные  
таблички

# *Первый Российский музей- Кунсткамера – «кабинет редкостей»*



**Пётр I – открыта по приказу в  
1710 году**



