

# МИР ВОСТОЧНЫХ СЛАВЯН



# ОПРЕДЕЛЯЕМ ПРОБЛЕМУ



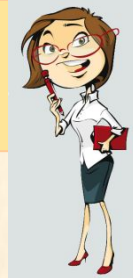
## Справочные сведения

До VI века предки южных, западных и восточных славян жили в одинаковых условиях - первобытными родовыми посёлками, объединёнными в племена.

К VII-VIII векам у южных славян появились свои государства, города, деление на знатных воинов, ремесленников и торговцев, простых общинников.

● Определи, взошли ли южные и восточные славяне на ступень цивилизации к VIII веку.

# ОПРЕДЕЛЯЕМ ПРОБЛЕМУ



ВАША ФОРМУЛИРОВКА ПРОБЛЕМЫ  
МОЖЕТ НЕ СОВПАДАТЬ С АВТОРСКОЙ.  
ПОЖАЛУЙСТА, ВЫБЕРИТЕ В КЛАССЕ ТУ  
ФОРМУЛИРОВКУ, КОТОРАЯ ВАМ  
НАИБОЛЕЕ ИНТЕРЕСНА!





# ВСПОМИНАЕМ ТО, ЧТО ЗНАЕМ

Расселение славян  
в VI–VII вв.



В начале  
Средневековья  
славяне...

**Необходимый уровень.** Как развивались племена славян в начале Средневековья? Каковы были последствия Великого переселения народа в Восточной Европе?



Великое переселение  
привело к тому, что ...



# ВСПОМИНАЕМ ТО, ЧТО ЗНАЕМ

Понятия	→	Определения
		Общность людей, которых объединяют обычаи, самоназвание, единый язык, особый образ жизни.
Государство		Степень развития общества, для которой характерны стоянки или селения, родовые общины и племена, народы, собрания, старейшины и вожди, устные
<p><b>Необходимый уровень.</b> С помощью стрелок соедини понятия с их определениями.</p> <p><b>Повышенный уровень.</b> Впиши в первую колонку недостающие понятия.</p>		
		Союз неродственных семей, которые живут в одном посёлке, совместно владеют землёй; но каждая семья ведёт своё хозяйство на выделенном участке.
Первобытное общество		Объединение семей, происходящих от одного предка, совместно владеющих землёй и управляемых родовыми старейшинами.



# ОТКРЫВАЕМ НОВЫЕ ЗНАНИЯ

1. Разошлись по разным землям...

2. Топор и соха

3. Священные костры язычества

4. Сходились роды к рекам



# РАЗОШЛИСЬ ПО РАЗНЫМ ЗЕМЛЯМ...



**Необходимый уровень.** Подчеркни красным цветом названия восточнославянских племён, синим - названия племён соседей восточных славян, чёрным подпиши названия государств - соседей восточных славян.





# РАЗОШЛИСЬ ПО РАЗНЫМ ЗЕМЛЯМ...



1. \_\_\_\_\_
2. \_\_\_\_\_

**Повышенный уровень.** Нанеси на карту линию торгового пути, по которому викинг мог попасть в столицу Византии, укажи названия морей, рек, озёр и городов, через которые проходил этот путь.



6. \_\_\_\_\_
7. \_\_\_\_\_
8. \_\_\_\_\_
- ...





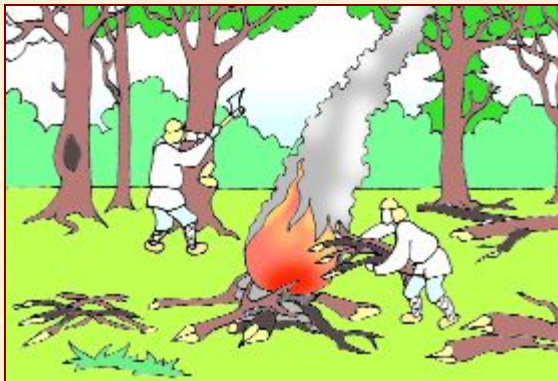
# ТОПОР И СОХА

**Необходимый уровень.** Какие занятия, кроме земледелия, существовали у восточных славян?

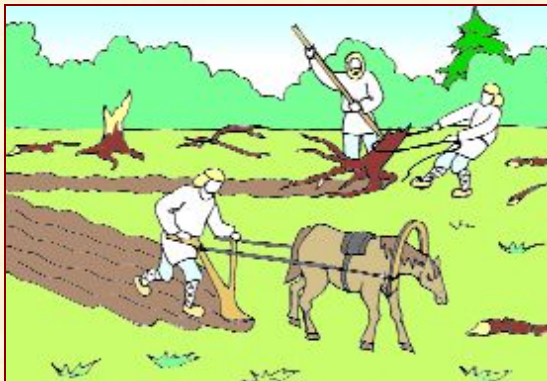
---

---

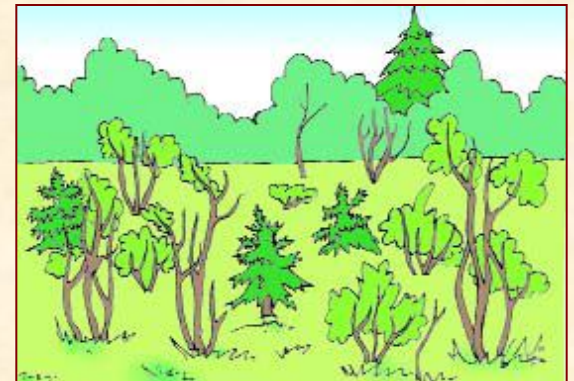
---



1-2-й год - подсека



3-4-й год - пахота



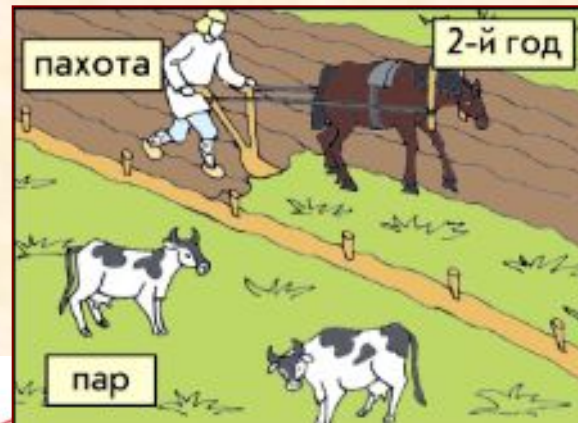
5-й год – заброшенный участок

**Необходимый уровень.** Почему этот вид земледелия называется подсечно-огневым?



# ТОПОР И СОХА

Необходимый уровень. Укажи отличия двуполья от подсечно-огневого земледелия.





# СВЯЩЕННЫЕ КОСТРЫ ЯЗЫЧЕСТВА

**Необходимый уровень.** Докажи, что восточные славяне были язычниками. Заполни одну строку таблицы.

**Повышенный уровень.** Заполни таблицу целиком.

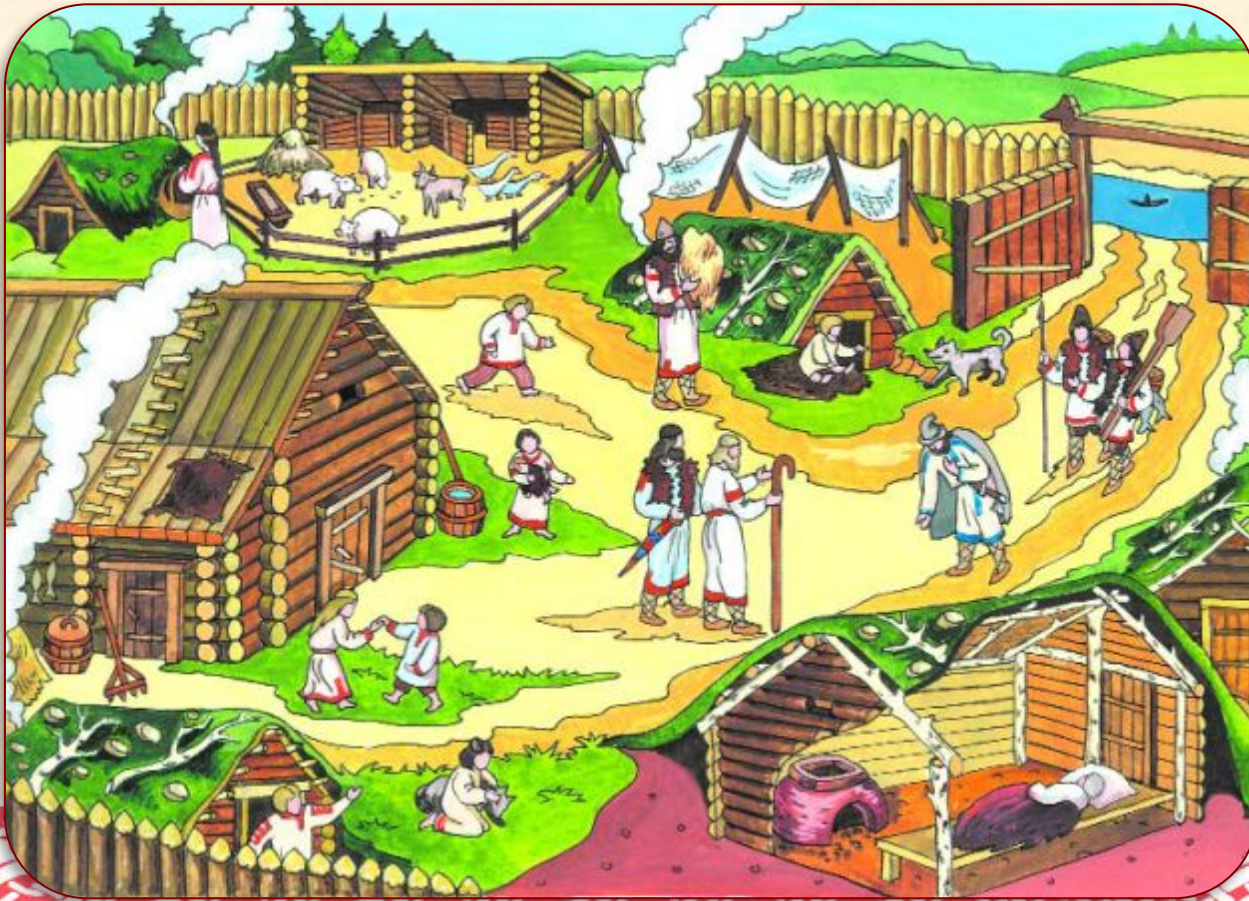
ПРИЗНАКИ ЯЗЫЧЕСТВА	ВЕРОВАНИЯ ВОСТОЧНЫХ СЛАВЯН





# СХОДИЛИСЬ РОДЫ К РЕКАМ

**Необходимый уровень.** Почему общественное устройство восточных славян можно назвать первобытным?



1. \_\_\_\_\_
2. \_\_\_\_\_
3. \_\_\_\_\_
4. \_\_\_\_\_
5. \_\_\_\_\_
6. \_\_\_\_\_

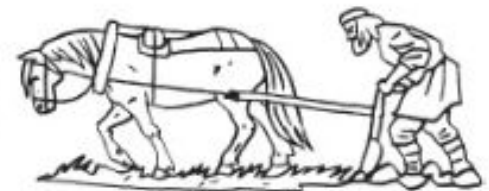
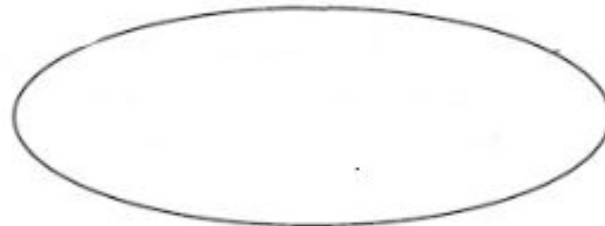
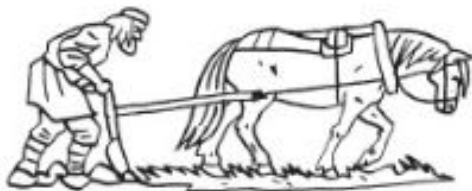


# СХОДИЛИСЬ РОДЫ К РЕКАМ



**Повышенный уровень.** Нанеси на схему доказательства усиления власти князя.

Подпиши и раскрась те части схемы, которые свидетельствуют о сохранении черт первобытности в общественном устройстве славян.





# СХОДИЛИСЬ РОДЫ К РЕКАМ

**Необходимый уровень.** Заполни одну строку таблицы.

**Повышенный уровень.** Заполни таблицу целиком.

Сферы общественной жизни	Первобытные черты восточных славян	Черты, приближающие к цивилизации
Хозяйство		
Общественное деление		
Власть		
Культура		



# ОТКРЫВАЕМ НОВЫЕ ЗНАНИЯ

**К IX веку у восточных славян и их ближайших соседей сложились условия для перехода от первобытного общества к цивилизации.**





## Прокопий Кесарийский о славянах и антах

«Эти племена славяне и анты не управляются

### Маврикий Стратег о славянах и антах

«Племена славян и антов сходны по своему образу жизни и по своим нравам, по своей любви к свободе; их никоим образом нельзя склонить к рабству или подчинению в своей стране. Они многочисленны. Выносливы. Легко переносят жару, холод, дождь, наготу, недостаток в пище. К прибывающим к ним иноземцам они относятся ласково и ... при переходе из одного места в другое охраняют их в случае надобности.

У них большое количество разнообразного скота и плодов земных, лежащих в кучах, в особенности проса и пшеницы. Они селятся в лесу, у неудобопроходимых рек, болот и озёр, устраивая в своих жилищах много выходов.

Сражаться со своими врагами они любят в местах, поросших густым лесом, в теснинах, на обрывах; с выгодой для себя пользуются засадами, внезапными атаками и хитростями...

Опытны они также и в переправе через реки».