

Мои земляки - защитники блокадного Ленинграда

Работа Смирнова
Станислава, ученика 7 класса
МОУ СОШ
с.Бобино Слободского
района.

Руководитель Ложкина Р.В.,
заведующая школьным
краеведческим музеем.



Цель. Собрать и систематизировать материал о защитниках Ленинграда, жителях Бобинского края

Задачи.

- * Встретиться с участниками войны, которые воевали под Ленинградом и живы в настоящее время, записать их биографии.
- * Использовать материал для выступления на школьной конференции, для оформления буклетов и стендов в школьном музее, для местной газеты «Слободские куранты».
- * Помочь музею в оформлении Книги Памяти Бобинского поселения

Гипотеза. Предполагаю, что сумею найти материалы о защитниках Ленинграда и помочь в

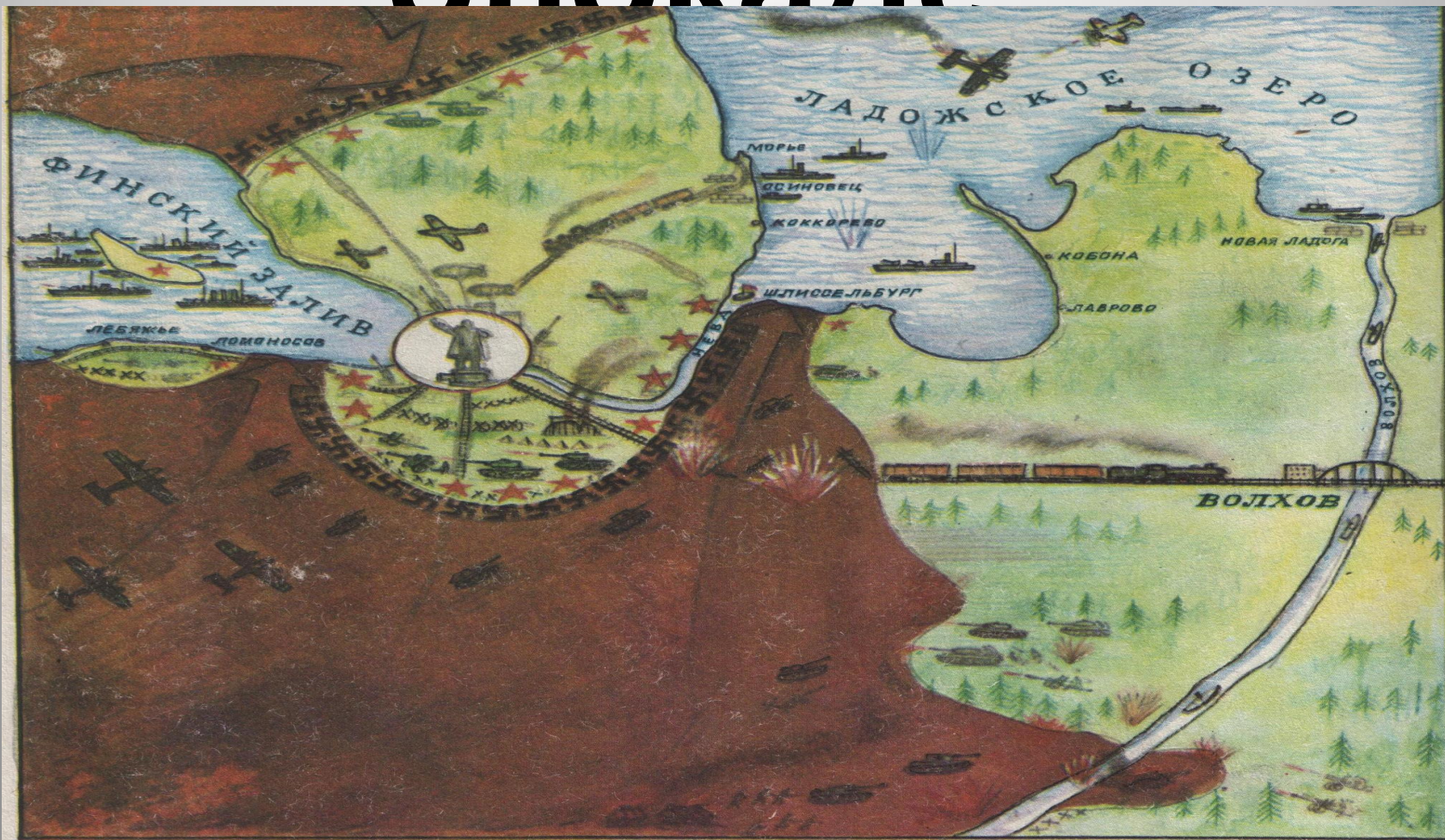
Экспедиция к ветерану ВОЙНЫ

декабрь 2009 г.



Запись воспоминаний информатора
Журавлёвой Любовь Васильевны

Ленинград в блокаде



Найди на карте Ленинград. Он там, где нарисован памятник Ленину. Нашёл? Но почему Ленинград окружён чёрными ломаными крестами? Что это значит? Зачем художник нарисовал их?

Сейчас ты поймёшь.

Ломаный чёрный крест — это фашистский знак. Знак этот называется «свастика». На всех знамёнах фашистов была изображена свастика, похожая на чёрного паука.

Жители блокадного Ленинграда.



**Вот он, кусочек
хлеба, 125 г.на весь
день.**



Дорога жизни шла по воде.

Только одна дорога связывала облежавший город с большой землей. ЭТА ДОРОГА ШЛА ПО ВОДЕ. Сейчас ты увидишь её.



Главная дорога

Дорог было несколько, мы тебе покажем одну — главную, между Кобоной и Осиновцем.

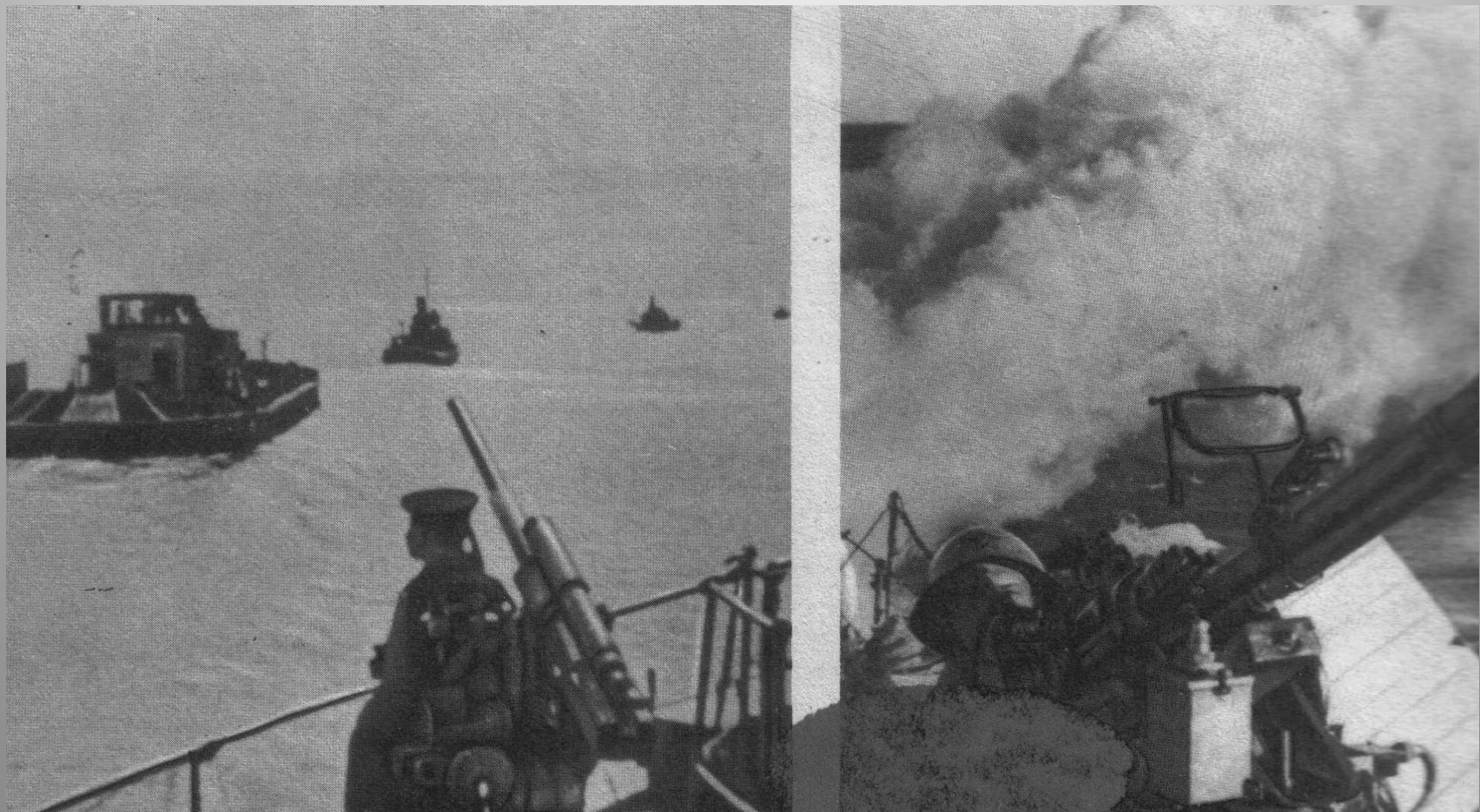


**Журавлева Любовь
Васильевна**

1923 г. рожд., д Серовы.



Охрана объектов на Ладожском озере



ЛЕНИНГРАД

ГОЛОДАЕТ

НОРМА ВЪДАЧИ ХЛЕБА

с 24-го января 1942 года

<i>Рабочие</i>	<i>Служащие</i>	<i>Иждивенцы</i>	<i>Дети</i>
400 гр.	300 гр.	250 гр.	250 гр.

НОРМА ВЪДАЧИ ХЛЕБА

с 11-го февраля 1942 года

<i>Рабочие</i>	<i>Служащие</i>	<i>Иждивенцы</i>	<i>Дети</i>
500 гр.	400 гр.	300 гр.	300 гр.

27 января 1944 г снятие блокады Ленинграда.

Весь мир слушал сообщение советского радио:

«...ПОСЛЕ СЕМИДНЕВНЫХ БОЕВ ВОЙСКА ВОЛХОВСКОГО И ЛЕНИНГРАДСКОГО ФРОНТОВ СОЕДИНИЛИСЬ И ТЕМ САМЫМ ПРОРВАЛИ БЛОКАДУ ЛЕНИНГРАДА...».



Боевая характеристика

- **На краснофлотца 10-го инженерно-аэродромного батальона Воздушно Военных Сил Краснознамённого Балтийского флота Ворожцову Любовь Васильевну**, рождения 1923 года, образование 7 классов, по социальному положению - колхозница, русская, член ВЛКСМ.
- За время нахождения в 10 ИЭБ показала себя с положительной стороны, дисциплинирована, выдержана, любое задание командиров выполняла точно и безоговорочно. Политически грамотна удовлетворительно. Делу Ленина Сталина предана.

Семья Журавлевои Л.В.



**Кассина Антонина
Ильинична
сапёр, военное звание-
сержант**



Фото 1987г.



Кассина А.И.
(в центре), фото 1943
г.

На Ленинградском фронте. Минёры за работой.



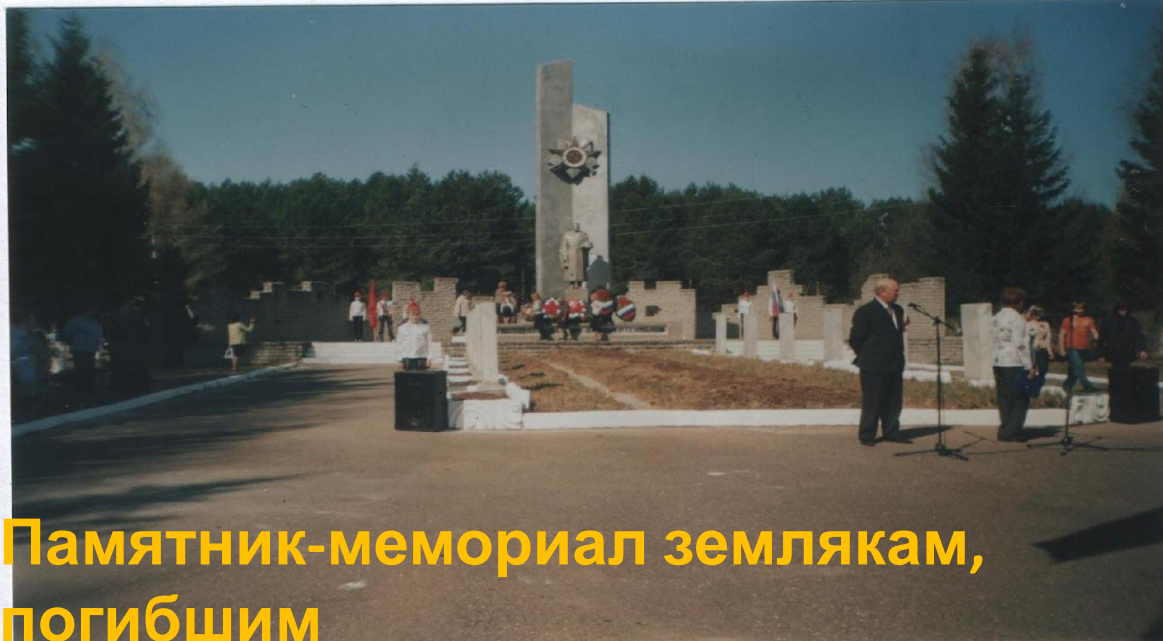
Минёр не ошибается дважды.



Так написано в газете «Слободские куранты»

в 2000 году о Кассиной Антонине

Ильинична

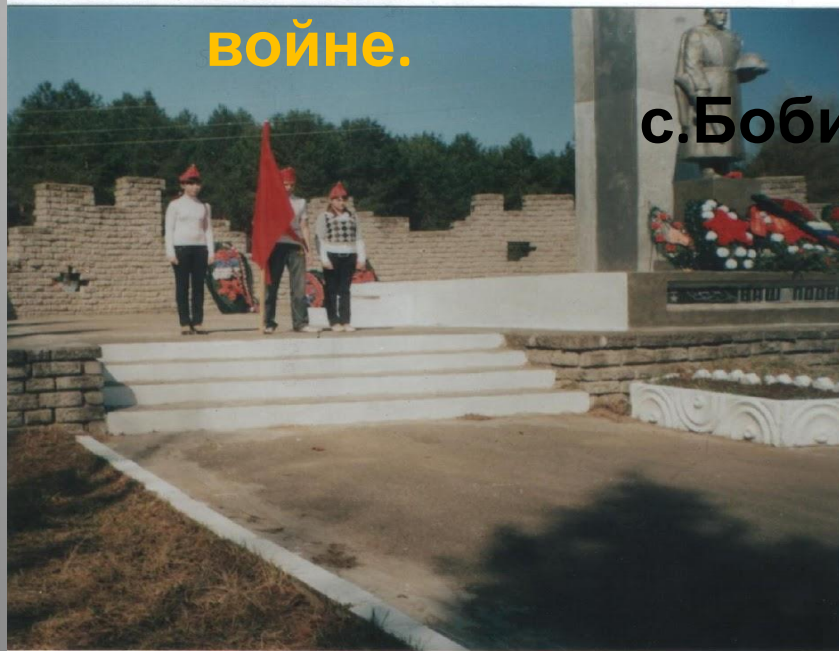


**Памятник-мемориал землякам,
погибшим**

в Великой Отечественной

войне.

с.Бобино



Спасибо за внимание!



Выражаю благодарность моему руководителю за помощь в составлении презентации и сборе материалов для исследования.