

Московская усобица

Урок 6



Термины и персоналии

- Удел
- Уния
- Полюдьё
- Василий Тёмный



Проблемы наследования

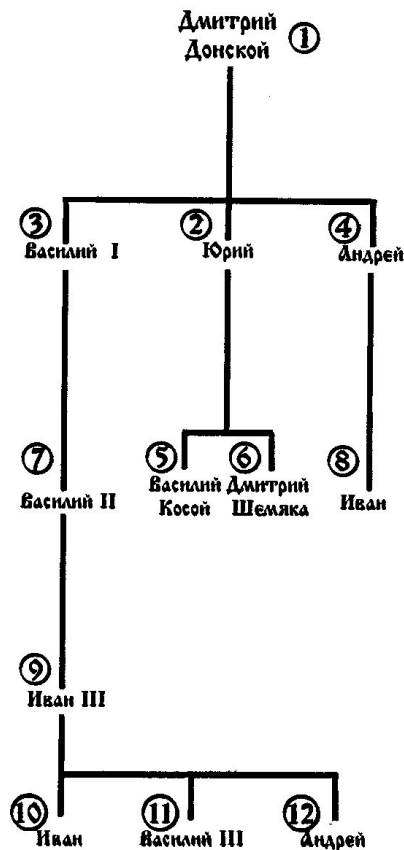


Рис. 3. Генеалогическое древо московских князей от Дмитрия Донского до Василия III (указаны наиболее значительные князья)

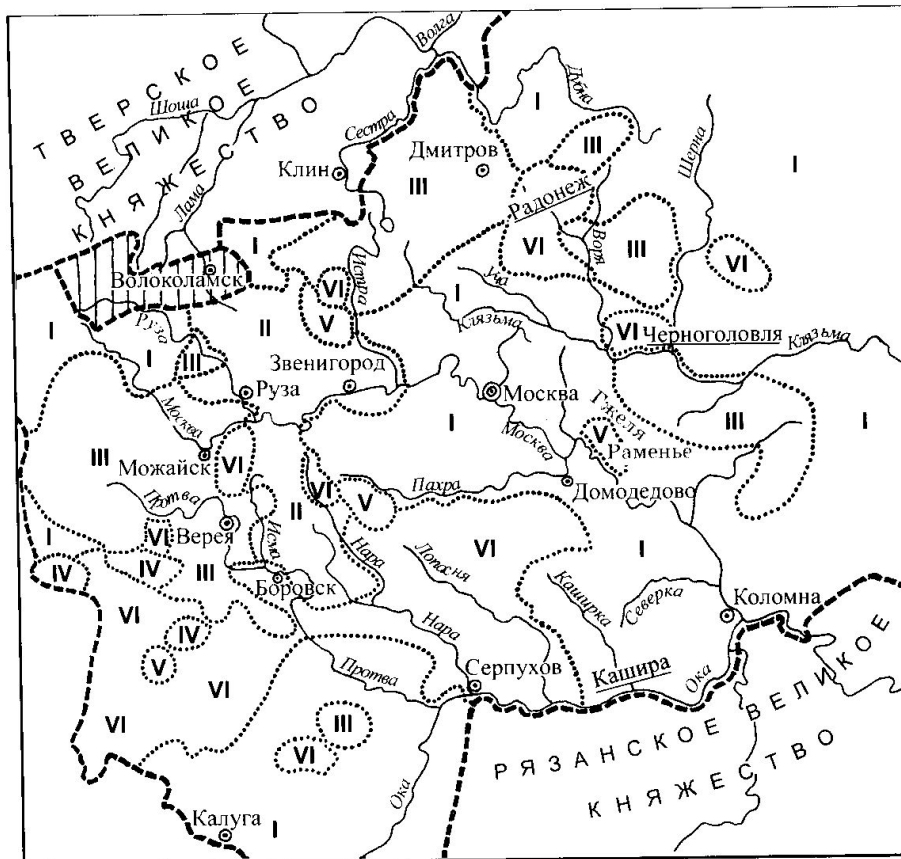
Проблемы наследования. Наследником Дмитрия Донского стал его старший сын Василий I (1389–1425). После «Тохтамышева разорения», когда ордынцы всего через два года после Куликовской битвы разорили Русь, он старался не ссориться с татарами. Орда была еще сильна, и время сбросить бремя зависимости от нее не пришло.

Кто же должен был наследовать Василию I? Сегодня нам порядок наследования от отца к сыну представляется самым что ни на есть естественным. Но в Древней Руси существовал иной обычай: княжеский престол переходил от старшего брата к младшему.

Волею случая Москва длительное время была избавлена от борьбы между наследниками. От Даниила Александровича до Дмитрия Донского у умершего правителя оказывался один наследник – или младший брат, или старший сын. Это препятствовало дроблению Московского княжества на уделы. Более того, переход власти от отца к сыну стал в Москве, по выражению летописи, «отчеством и дедством» – то есть обычаем, священным примером отцов и дедов.

Уделы все-таки постепенно начали образовываться – обычай наделять самостоятельным удельным княжением младших сыновей считался нерушимым. Младший сын Ивана Калиты Андрей получил в удел Серпухов. Его сын Владимир покрыл себя неувядаемой славой на Куликовом поле и заслужил прозвище «Храбрый». Но были у серпуховского князя и ссоры со своим

Московское княжество в первой четверти XIV в.




Условные обозначения

--- границы княжеств

..... границы уделов

Кашира волости

 совместное владение Московского княжества и Новгородской феодальной республики

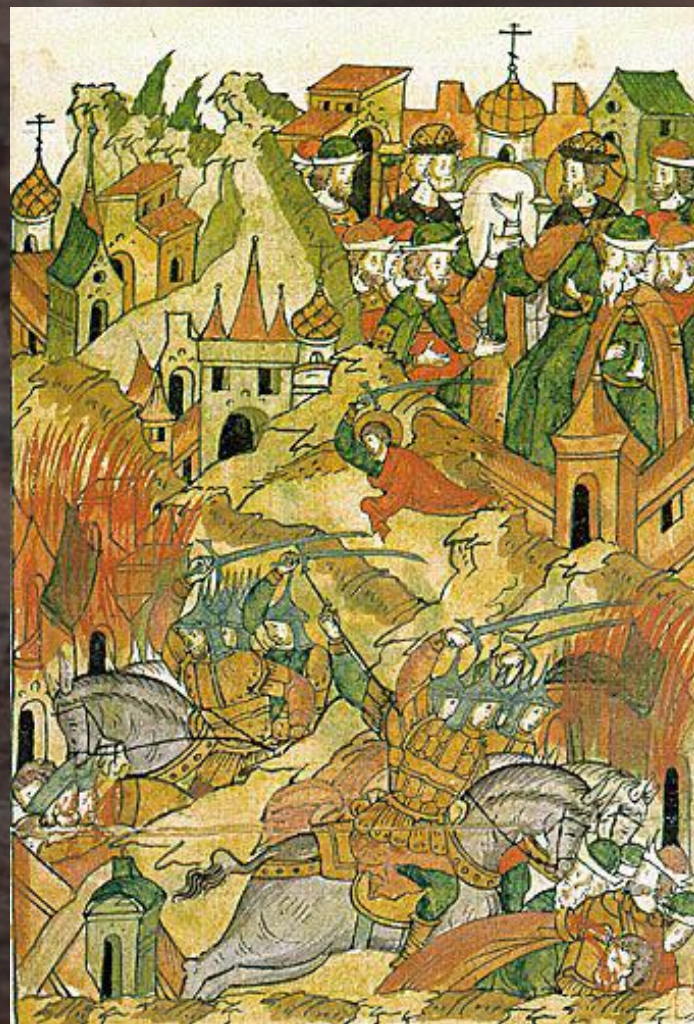
РИМСКИМИ ЦИФРАМИ НА КАРТЕ ОБОЗНАЧЕНЫ УДЕЛЫ:

- I - великого князя Василия Дмитриевича,
- II - князя Юрия Дмитриевича,
- III - князя Андрея Дмитриевича,
- IV - князя Петра Дмитриевича,
- V - князя Константина Дмитриевича,
- VI - потомков Владимира Андреевича Серпуховского.

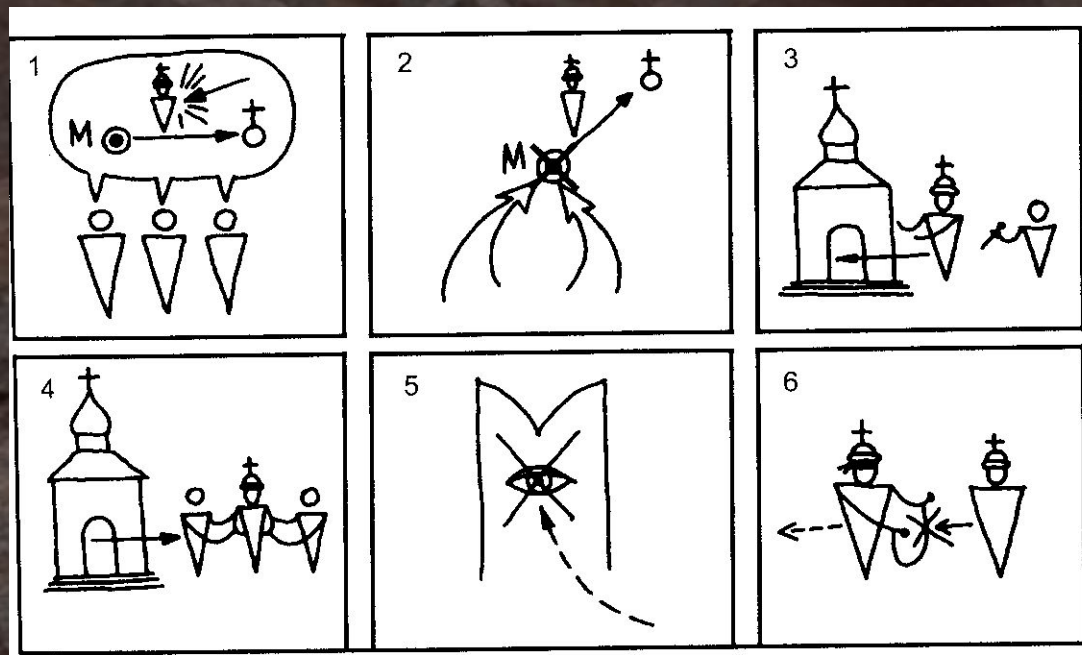
- Кому из князей принадлежали следующие населённые пункты:
- **Звенигород**
- **Дмитров**
- **Можайск**
- **Серпухов**
- **Верея**
- **Коломна**
- **Руза**

Победа Москвы над уделами

Удивительная победа Москвы над уделами. Силы борющихся сторон казались неравными. Юрия знали на Руси как храброго воина, строителя крепостей, храмов и монастырей. Умными и деятельными показали себя и его сыновья Дмитрий Шемьяка (он владел Рузой) и Василий Косой. Им помогали и правители некоторых других уделов – так, князь Иван Андреевич Можайский помог захватить в плен и ослепить великого князя (1446 г.). Управление богатыми уделами давало необходимые средства для борьбы. Казалось, Московское княжество ждет судьба Владимиро-Суздальской Руси, за 200 лет до этого распавшейся на беспрестанно враждующие удельные княжества.



Василий Тёмный





Великого князя почти неизменно поддерживало духовенство. Об этом свидетельствует много примеров. Так, митрополит Иона в известительном окружном послании 1448 г. о своем посвящении в сан призывает «князей, панов, бояр, воевод и все христоименитое «людство» бить челом господарю великому князю Василию, отдаться в его волю; если же они этого не сделают и допустят возобновить усобицу, с них взыщется вся пролитая кровь христианская, в земле их никто не будет больше зваться христианином, ни один священник не будет священствовать, все церкви Божии будут затворены».

Церковь нуждалась в сильном государе – защитнике и покровителе православной веры. И, надо сказать, великий князь Василий II оправдал ожидания священнослужителей в очень тяжелую для них минуту. Русский митрополит Исидор (грек по происхождению) оказался сторонником унии (союза) православия с католичеством. Он получил сан кардинала и желал подчинить Русскую церковь римскому папе. Василий II решительно воспротивился этим планам и заключил Исидора в тюрьму. Враждебное к «латинству» русское духовенство оценило твердую позицию великого князя в этом вопросе.