

**МОСКОВСКОЕ  
ГОСУДАРСТВО  
В КОНЦЕ  
XV-XVI ВЕКА**



**Иван III (1462-1505)**

**Самодержец - не кому не подчиняется.**

**Один правитель-  
Государь всея  
Руси.**

**Придворные  
чины -  
собственный  
двор**

# Печать Ивана III



**Шапка Мономаха**

**Держава**



**Скипетр**

**Великий князь,  
государь и  
самодержец Руси**

**Боярская дума.**

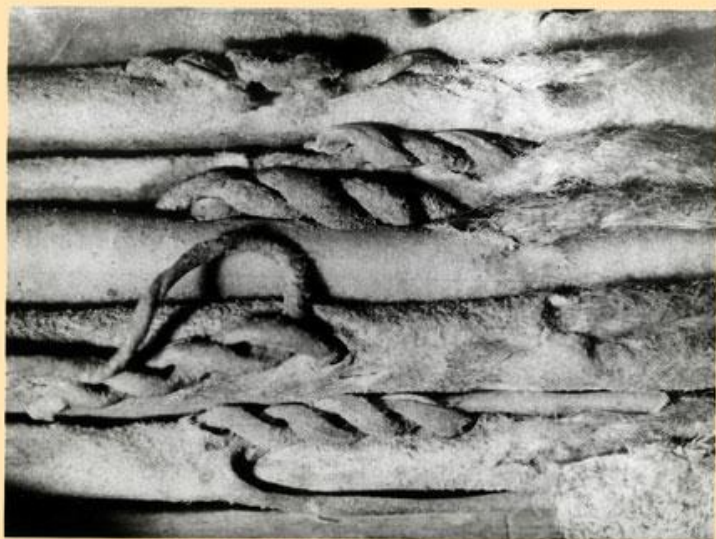
**Дворец**

**Казна**

**Местничество** – назначение людей на должности в зависимости от знатного рода и от того, какие должности занимали их предки.

**Кормление** - наместники содержались за счет местного населения.

# Судебник 1497- первый свод законов единого государства



## **Вотчина**

- **Наследственное земельное держание**
- **Можно продать, подарить, обменять**
- **Передавалось по наследству**

## **Поместье**

- **Земля давалась за несение службы**
- **Нельзя продать, подарить, завещать**
- **Князь мог отобрать**

**Юрьев  
день-26  
ноября +  
неделя**

