

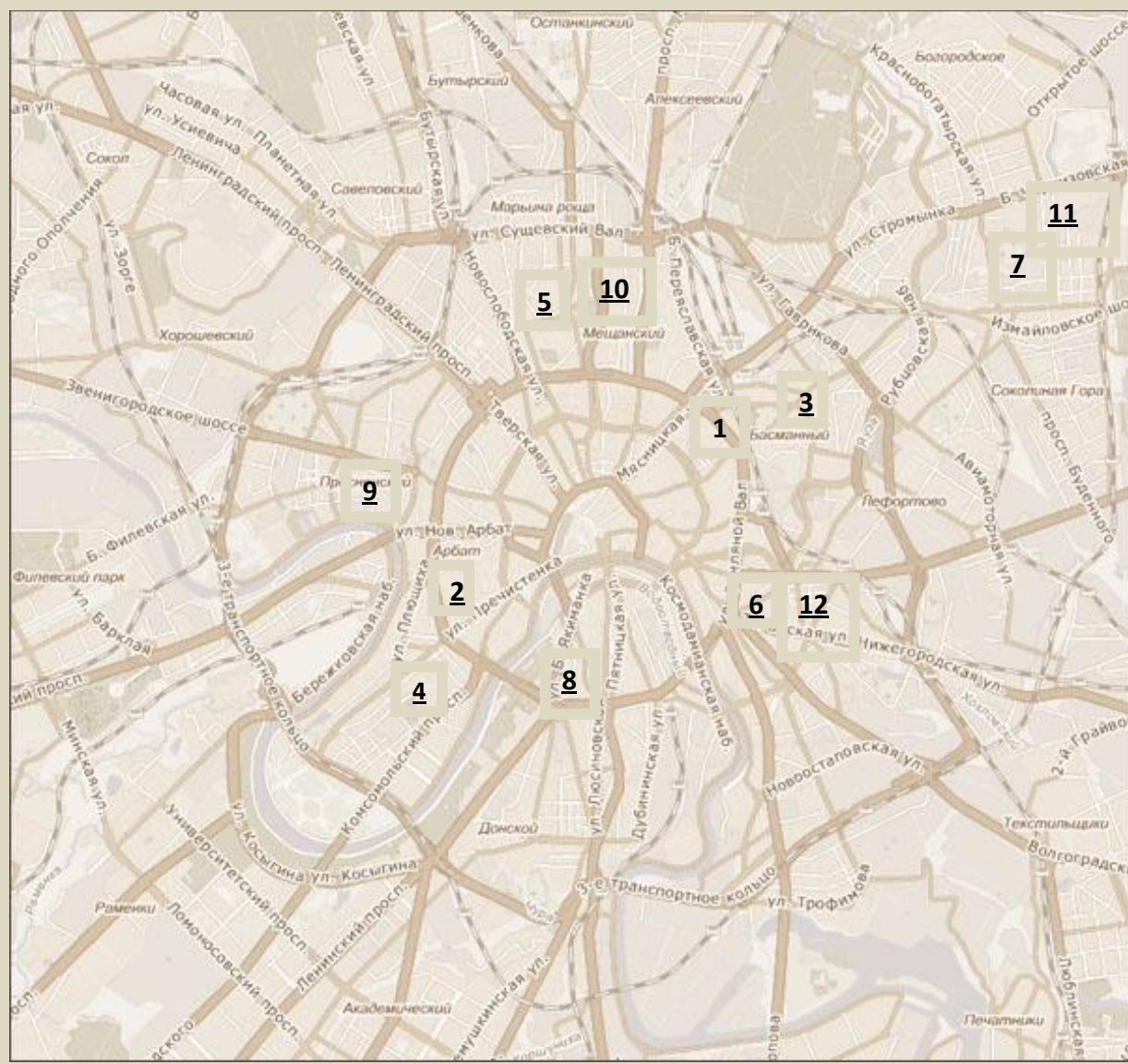
МОСКВА



БИБЛИОТЕКИ И ЧИТАЛЬНИ

По страницам истории

БИБЛИОТЕКИ МОСКОВСКОЙ ГОРОДСКОЙ ДУМЫ 1885 - 1917



ЧИТАЛЬНЯ ИМЕНИ И.С. ТУРГЕНЕВА



перепл. М. Г. Гусев

ВРЕМЕННЫЯ ПРАВИЛА

ДЛЯ ЧТЕНІЯ ВЪ ГОРОДСКОЙ ЧИТАЛЬНѢ

УЧРЕЖДЕННОЙ ВЪ ПАМЯТЬ И. С. ТУРГЕНЕВА.

1. Читальня открыта въ продолженіе цѣлаго года, какъ въ будни, такъ въ воскресные и табельные дни, за исключеніемъ: одного года, воскресенья на Масляной недѣлѣ, всей Страстной недѣли, первыхъ трехъ дней Светлой недѣли, послѣдней недѣли Іюня мѣсяца и времени съ 24 по 27 декабря. Въ первые три дня Страстной недѣли читальня открыта отъ 12 до 2 часовъ дня только для выдачи книгъ для чтенія на домъ.
2. Въ будни читальня открыта отъ 9 часовъ утра до 9 вечера, а въ дни воскресные и табельные—отъ 11 часовъ утра до 6 часовъ вечера.
3. Каждый посетитель при входѣ получаетъ отъ швейцара особую марку.
4. Явившійся въ первый разъ въ читальню сообщаетъ бібліотекарю свое званіе, имя, отчество, фамилію, родъ занятій и мѣсто жительства и имѣетъ съ этимъ обязывающуюся подчиняться всѣмъ правиламъ читальни.
5. Каждый посетитель передаетъ бібліотекарю написанное на особомъ листѣ заглавіе требуемаго имъ сочиненія.
6. Всѣ книги, внесенныя въ каталогъ, кромѣ особенно цѣнныхъ или подлежащихъ исключенію, выдаются немедленно, если онѣ нѣсколько не читаются.
7. При полученіи книги, посетитель оставляетъ полученную имъ отъ швейцара марку бібліотекарю и бібліотекарь хранитъ ее вмѣстѣ съ листкомъ, на которомъ выставлена номеръ марки.
8. По возвращеніи книги бібліотекарю, посетитель получаетъ обратно свою марку; полученіе ея свидѣтельствуетъ, что все катое для прочтенія возвращено въ цѣлости.
9. Каждый читатель можетъ пользоваться только однимъ сочиненіемъ, и не болѣе какъ двумя томами онаго.
10. Выданное сочиненіе читатель можетъ оставить за собою для чтенія и на слѣдующій день.
11. Не катое на другой день сочиненіе можетъ быть передано другому лицу.
12. Посетители пользуются книгами и другими предметами съ полной бережливостью, не дѣлая на нихъ письменныхъ замѣтокъ или какихъ либо знаковъ. За сдѣланныя имъ поврежденія посетитель уплачиваетъ по оцѣнкѣ бібліотекаря.
13. Посетители имѣютъ право занимать въ книгѣ, положенной на видномъ мѣстѣ, какъ желанія свои о приобритеніи книгъ, въ читальнѣ не имѣющихся, такъ и могуція встрѣтиться неудовольствія на лицо заведующаго бібліотекою.
14. Никто изъ посетителей не имѣетъ права брать съ собою книги и другіе предметы, принадлежащіе читальнѣ. Принадлежащія посетителю книги остаются у швейцара.
15. При входѣ въ читальню остается у швейцара подъ марку верхняя одежда, а также мужскія шапки, картузы, зонтики, пальто и всякія другія вещи. Для обратнаго ихъ полученія возвращается швейцару полученная при входѣ марка.
16. Всякій шумъ и громкій разговоръ въ читальной залѣ воспрещается.
17. Запрещается курить въ читальной залѣ.
18. виновные въ нарушеніи этихъ правилъ или производящіе какой либо безпорядокъ въ читальнѣ удаляются изъ оной по распоряженію бібліотекаря.

ЧИТАЛЬНЯ ИМЕНИ А.Н. ОСТРОВСКОГО



БИБЛИОТЕКА-ЧИТАЛЬНЯ ИМЕНИ А.С. ПУШКИНА



ХАМОВНИЧЕСКАЯ БИБЛИОТЕКА



ПЕРВАЯ ГОРОДСКАЯ БИБЛИОТЕКА



ТРЕТЬЯ ГОРОДСКАЯ БИБЛИОТЕКА



ЧЕТВЕРТАЯ ГОРОДСКАЯ БИБЛИОТЕКА



БИБЛИОТЕКА ИМЕНИ А.М.КАДОМСКОЙ



БИБЛИОТЕКА-ЧИТАЛЬНЯ ИМЕНИ Л.Н. ТОЛСТОГО



БИБЛИОТЕКА-ЧИТАЛЬНЯ ИМЕНИ Н.В. ГОГОЛЯ



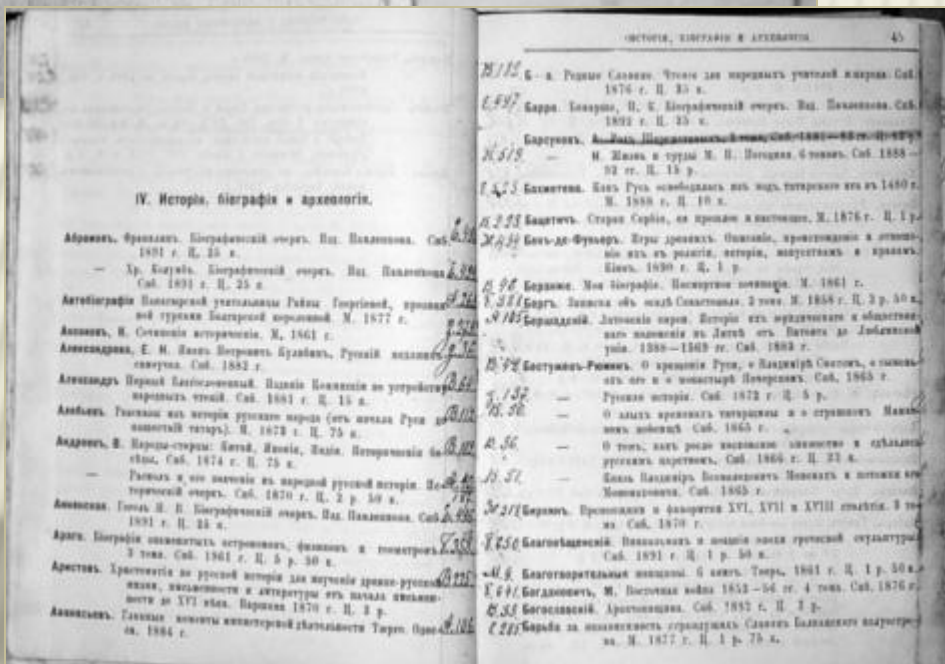
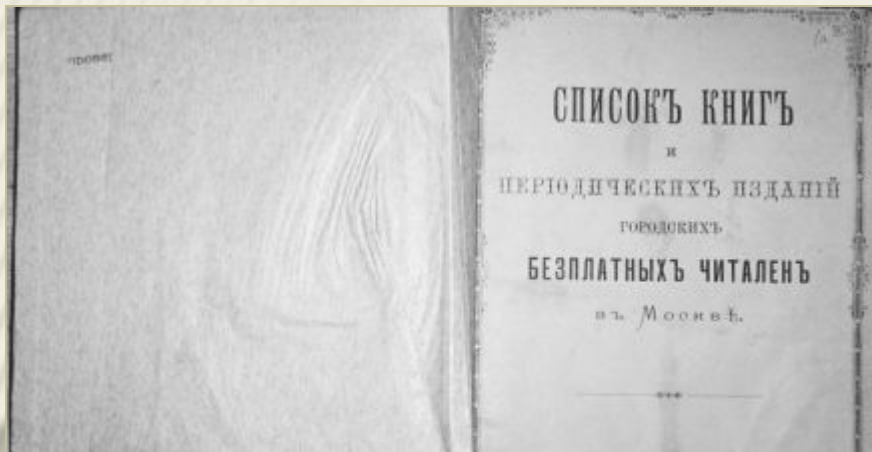
БИБЛИОТЕКА-ЧИТАЛЬНЯ ИМЕНИ А.С. ГРИБОЕДОВА



БИБЛИОТЕКА-ЧИТАЛЬНЯ ИМЕНИ В.О. КЛЮЧЕВСКОГО



Типовой каталог городских библиотек и читален



— 3 —

§ 15. Книги можно обменивать на деньги только при их распроданности.

§ 16. Читальня, расположенная на территории библиотеки, должна улаживать требования обеих учреждений.

§ 17. Книжки выдаются главным образом на бесплатной основе.

— 2 —

§ 1. Библиотека-читальня открыта ежедневно с 10 часов утра до 9 часов вечера, в выходные и праздничные дни — с 11 часов утра до 7 часов вечера.

В летнее время, с 15-го мая по 15-го сентября, — с 12 часов дня до 8 часов вечера; в зимнее время, с 15-го октября по 15-го апреля, — с 12 часов дня до 8 часов вечера.

§ 2. Библиотека-читальня открыта для чтения по адресу: Библиотека-читальня, Москва, Большая Дмитровская улица, дом № 10, с 10 часов утра до 7 часов вечера.

§ 3. Библиотека-читальня открыта для выдачи книг и журналов, а также для выдачи газет и журналов по подписке.

§ 4. Библиотека-читальня открыта для выдачи книг и журналов по подписке.

§ 5. Библиотека-читальня открыта для выдачи книг и журналов по подписке.

§ 6. Библиотека-читальня открыта для выдачи книг и журналов по подписке.

Правила московских городских бесплатных библиотек-читален и читален

№ 3.

Въ Городскую библиотеку имени А. С. ГРИВОЪДОВА.

РЕКОМЕНДАЦІЯ.

Рекомендую _____
живущ _____

и служащ _____

и ручаюсь, что он _____ будетъ возвращать въ срокъ въ
исправномъ видѣ взятыя _____ изъ библиотекы книги, и
будетъ соблюдать правила пользования библиотекой.

191 _____ года _____ дня,

Подпись рекомендующаго _____

Адресъ рекомендующаго _____

Занятіе или званіе рекомендующаго _____

Печать рекомендующаго, если
у него имѣется, или учреж-
денія, гдѣ онъ служитъ.

*) Рекомендующей можетъ уничтожить свою рекомендацію, сообщивъ о томъ
письменно въ библиотеку.

Получательство и рекомендація принимаются отъ главныхъ Городской Думы, попечителей городскихъ училищъ, членовъ городскихъ попечительствъ,
учителей всѣхъ учебныхъ заведеній, библиотечарей всѣхъ библиотекъ, синдикаловъ, драматическихъ, драматическихъ, домашнихъ, домашнихъ, владельцевъ торго-
выхъ и ремесленныхъ заведеній, фабричныхъ и торговыхъ конторъ, правліи обществъ взаимопомощи, пресвитеріальныхъ, профессоріальныхъ и т. п., а
также отъ старшихъ подписчиковъ, хорошихъ издателей библиотекъ. Служащіе управленію библиотекъ. Служащіе управленію библиотекъ. Служащіе управленію библиотекъ.
Получательство выдавать удостоверяемой печатью о томъ, что продолжателю состоятъ на службѣ.

БЛАНК РЕКОМЕНДАЦИИ ДЛЯ ЗАПИСИ В БИБЛИОТЕКУ

РОССИЙСКАЯ ГОСУДАРСТВЕННАЯ БИБЛИОТЕКА



ВСЕРОССИЙСКАЯ ГОСУДАРСТВЕННАЯ БИБЛИОТЕКА ИНОСТРАННОЙ ЛИТЕРАТУРЫ



РОССИЙСКАЯ ГОСУДАРСТВЕННАЯ ДЕТСКАЯ БИБЛИОТЕКА





ЛИТЕРАТУРНАЯ КАРТА

МОСКВА ▾

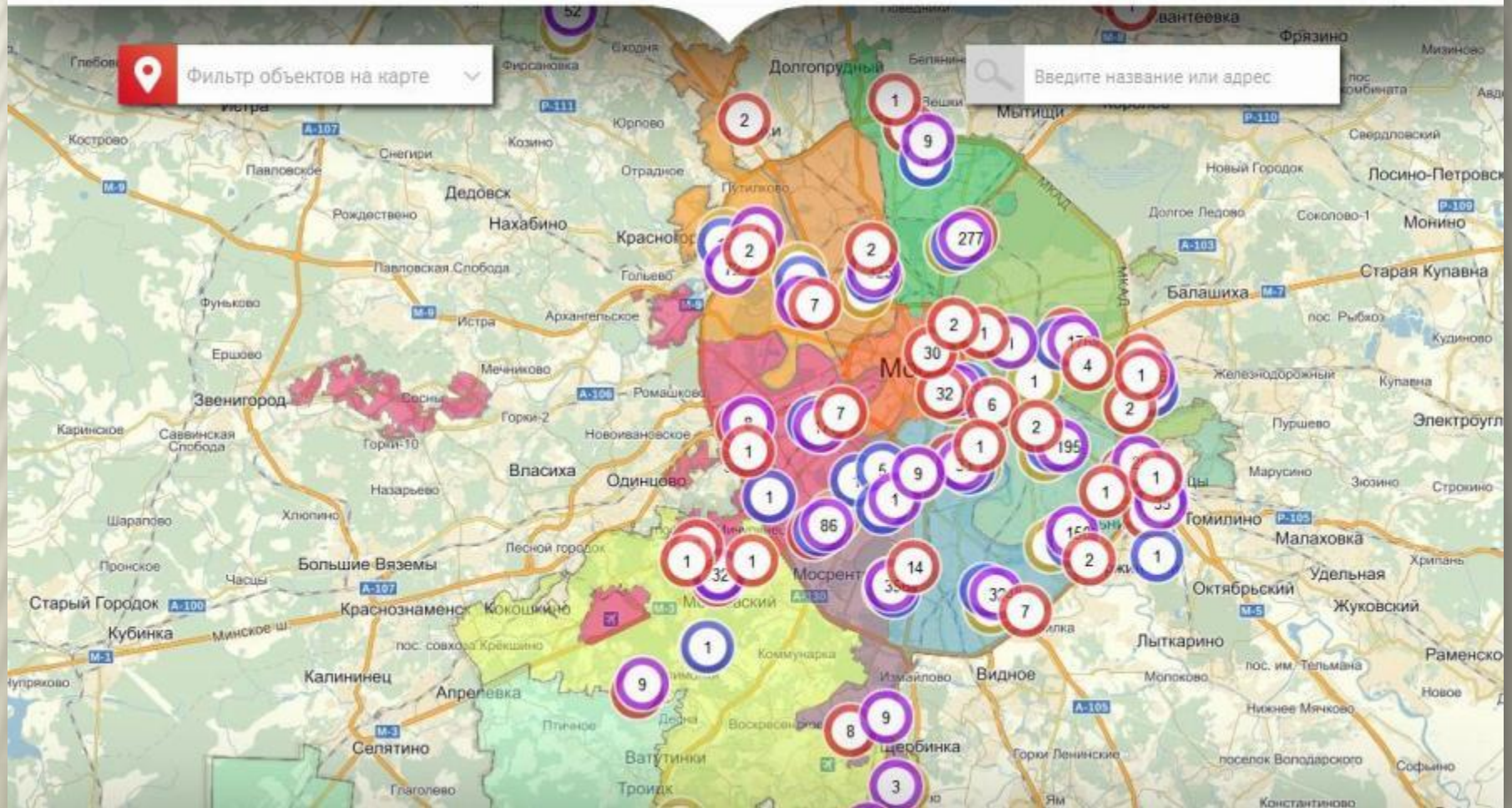
[О проекте](#)

[Продвижение](#)

[Распространение](#)

[Площадки для публичного чтения](#)

[Аналитика](#)



ИСПОЛЬЗОВАННЫЕ МАТЕРИАЛЫ:

- <http://www.turgenev.ru/heritage/historyoflib/>
- <http://rsl.ru/>
- <http://leninka.ru/index.php?f=129>
- <http://bookmaps.ru/>
- <http://libfl.ru>
- <http://rgdb.ru/>
- http://www.travelaloneru.com/art/big_foto3/paschkov_dom.jpg
- <http://image.slidesharecdn.com/random-131009032942-phpapp01/95/-1-638.jpg?cb=1381312314>
- http://www.2do2go.ru/uploads/full/6557ba5b2fd4a9285f1f7f82f3f67602_w960_h2048.jpg