

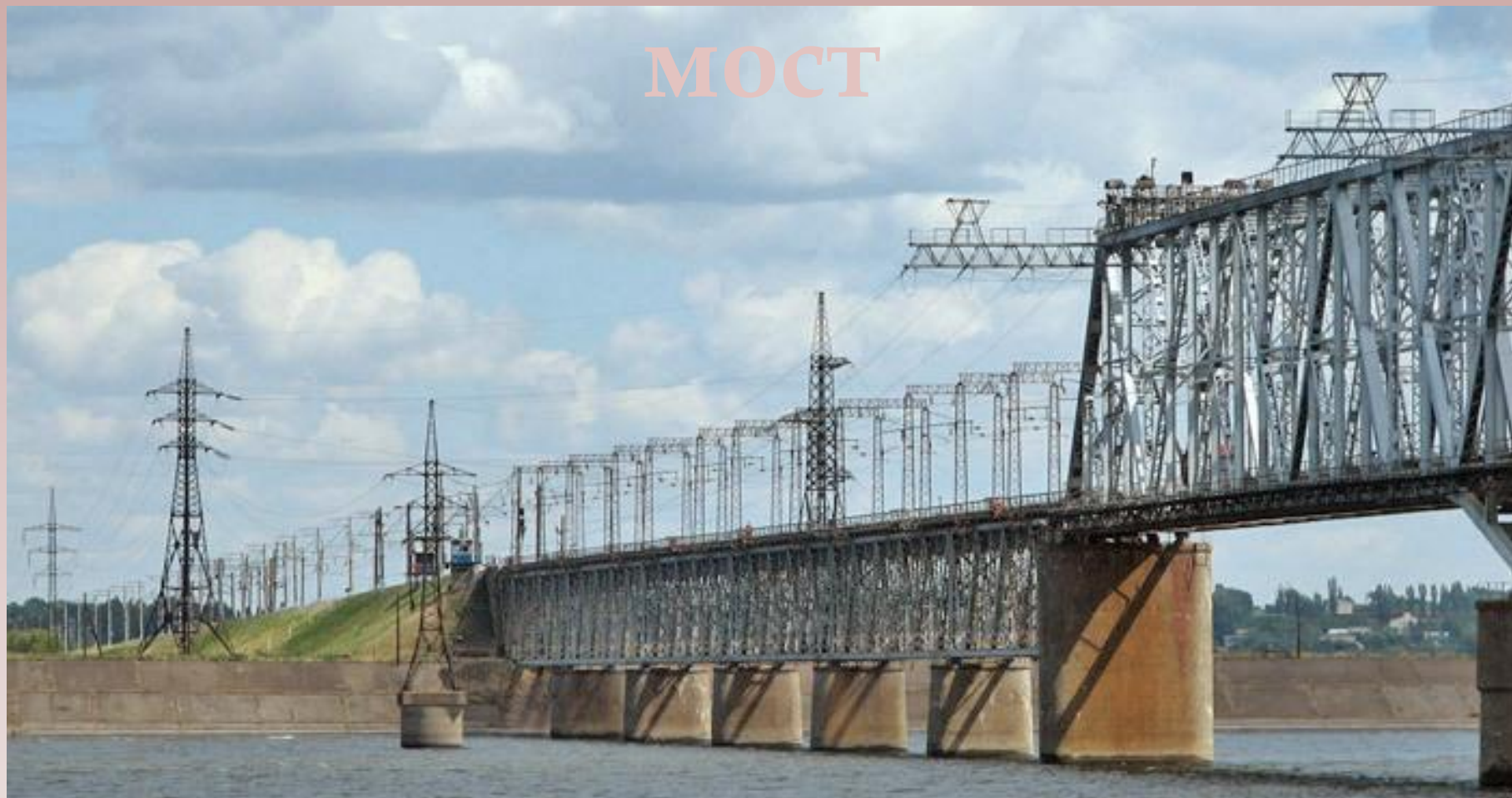
Гордость Саратова

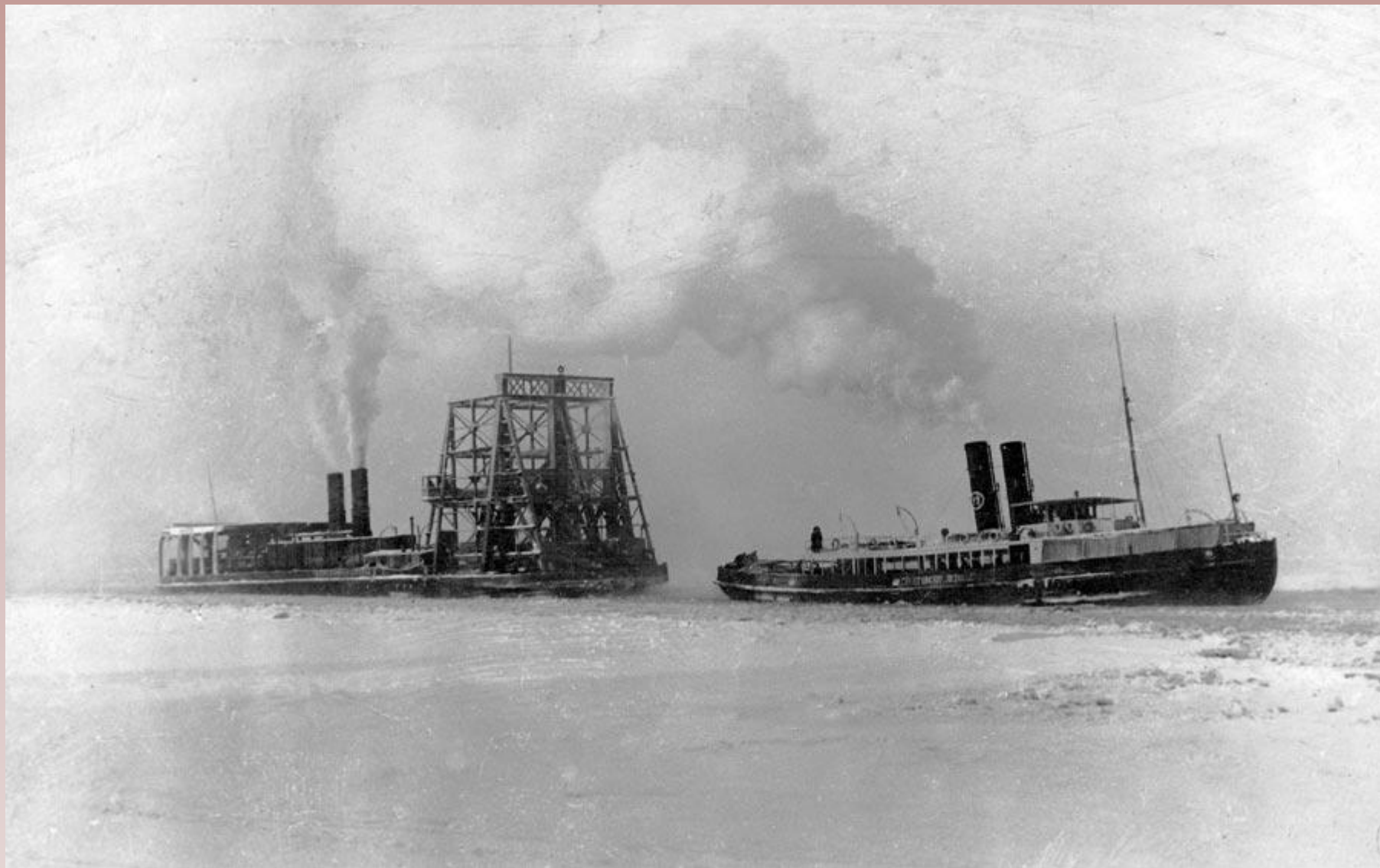
Саратовский вернисаж о мостах г. Саратова.

**Презентацию выполнила:
библиотекарь - краевед
Резникова Марина Витальевна
Саратовская область
Питерский район
с. Питерка
МБУК «ПМЦБ» Центральная библиотека.**

Саратовский железнодорожный

МОСТ





**Паром и ледокол РУЖД на зимней переправе
Фото из фондов музея Приволжской железной
дороги**

СУДНИЦКИ

Й



ФРОЛО

В

МАЛИШЕВСКИ

Й

ПШЕНИЦКИ

Й

ЛАХТИ

Н



**Паромная переправа с погруженными вагонами в
пути**

Фото из фондов музея Приволжской железной



**Общий вид дамбы с временными укреплениями ведущей к Саратовскому
железнодорожному мосту
(во время строительства моста)
Фото из фондов музея Приволжской железной дороги**



Первые пролеты легли на опоры Саратовского моста

Фото из фондов музея Приволжской железной дороги



**Монтаж правобережных пролетов Саратовского моста
Фото из фондов музея Приволжской железной дороги**



**Испытание под нагрузкой ферм 1-го пролета. В качестве нагрузки используются 2 паровоза и груженые вагоны
Фото из фондов музея Приволжской железной дороги**

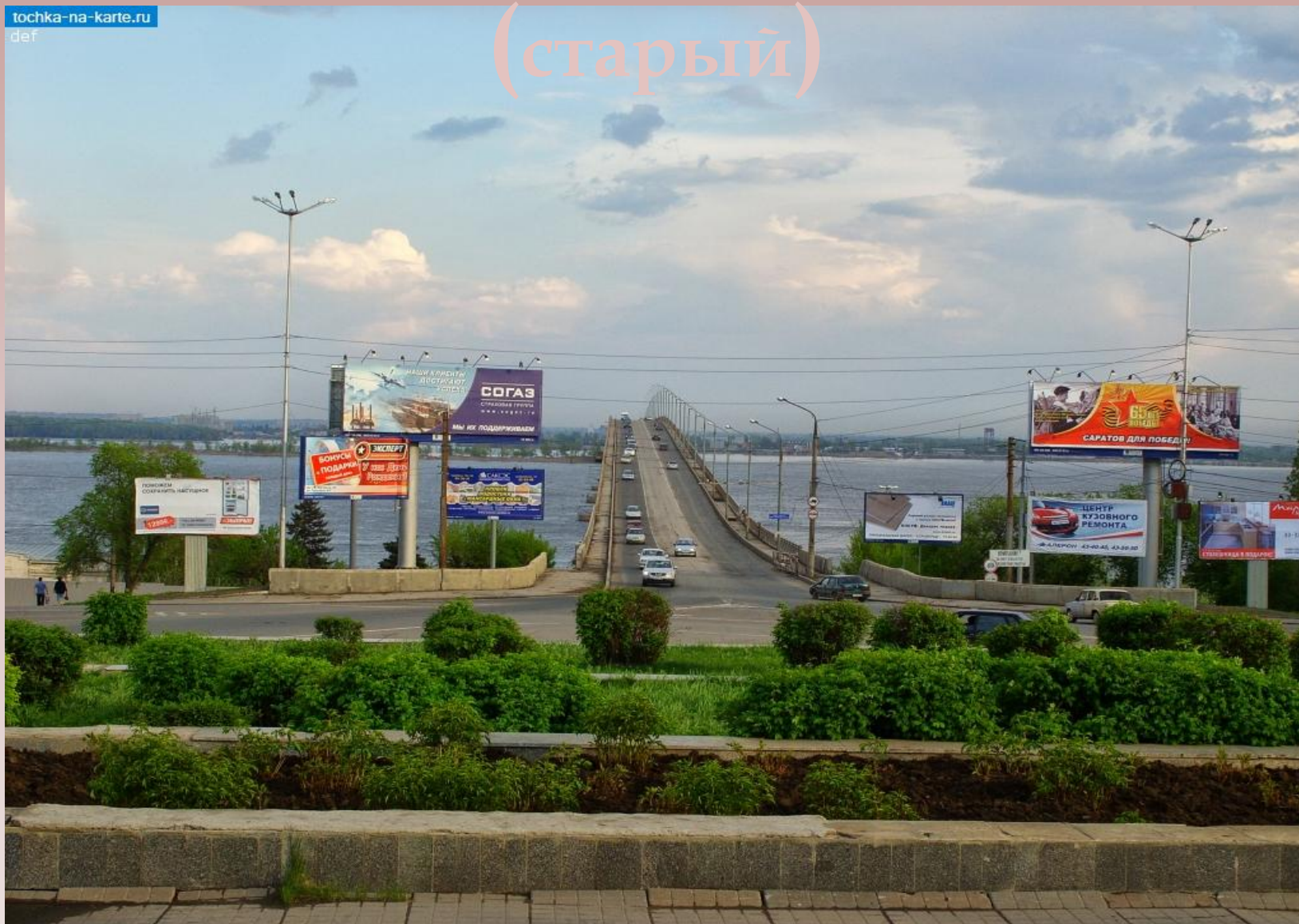


Автодорожный мост

(старый)

tochka-na-karte.ru

det



На тот момент он был самым длинным мостом Европы – его протяженность равняется 2803,7 километра (заодно скажем о ширине, проезжая часть – 12 метров, тротуары – 1,5 метра). Не каждый пешком одолеет такой мост. Тем более что он не идеально ровный – у моста есть подъемы, которые обеспечивают судоходные проходы под мостом.





www.riverpilgrim.livejournal.com

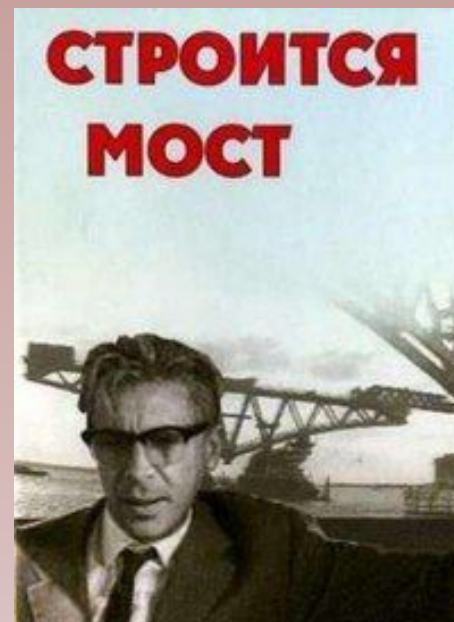


Подготовка и строительство моста длились 4 года. Для такого монументального сооружения – не так уж много. Высокие темпы строительства (статистика утверждает, что среднегодовая скорость изготовления и монтажа моста составила 21 м² в сутки, а наибольшая была зафиксирована при монтаже горизонтальных площадок – 26 м²) обеспечивали комсомольцы – это была крупнейшая в Советском Союзе ударная комсомольская стройка областного значения.



**В нижнем правом углу мы можем видеть первую
Установочную платформу будущего моста.**

**СТРОИТЕЛЬСТВО АВТОДОРОЖНОГО МОСТА
ЧЕРЕЗ ВОЛГУ В САРАТОВЕ, НАЧАЛОСЬ В 1965 ГОДУ.
ЗДЕСЬ И БЫЛ СНЯТ ФИЛЬМ, КОТОРЫЙ
ТАК И НАЗЫВАЕТСЯ «СТРОИТСЯ МОСТ»
НА ЭТУ СТРОЙКУ ПРИЕЗЖАЕТ МОСКОВСКИЙ
КОРРЕСПОНДЕНТ
И СТАНОВИТСЯ УЧАСТНИКОМ БУДНИЧНЫХ СОБЫТИЙ.
В СЪЁМКАХ ФИЛЬМА ПРИНИМАЛИ УЧАСТИЕ АКТЁРЫ
МОСКОВСКОГО ТЕАТРА «СОВРЕМЕННИК» И ЖИТЕЛИ
САРАТОВА. В СВОЁ ВРЕМЯ ЭТОТ ФИЛЬМ ШЕЛ
«МАЛЫМ» ЭКРАНОМ,
Т.К. ЗАТРАГИВАЕТ ОТНОШЕНИЯ ЛЮДЕЙ, О КОТОРЫХ В
ТО ВРЕМЯ
БЫЛО «НЕ ПРИНЯТО» ГОВОРИТЬ С БОЛЬШОЙ СЦЕНЫ.**

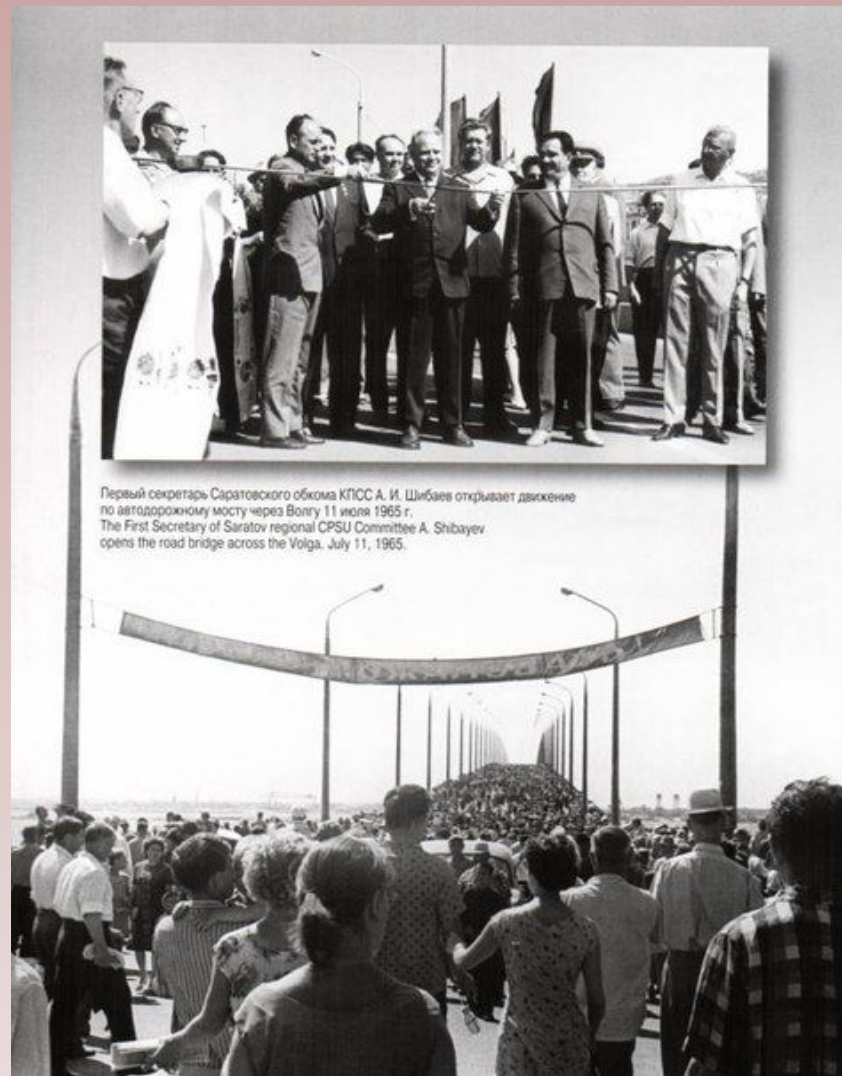




250 единиц
груженой
техники



11 ИЮЛЯ 1965. ДЕНЬ ТОРЖЕСТВЕННОГО ОТКРЫТИЯ МОСТА ЧЕРЕЗ ВОЛГУ. ИСТОРИЧЕСКИЕ КАДРЫ



Стало ясно, что мост находится в аварийном состоянии, поэтому опоры и контактную сеть демонтировали. Речи о восстановлении троллейбусного маршрута не ведется, так как мост нуждается в капитальном ремонте. После него, вполне возможно, пустят и троллейбус.



И вот автопешеходный мост был закрыт на капитальный ремонт 15 августа. Его закрытие без сомнения доставило большие неудобства, ведь тысячи жителей Саратова и Энгельса ежедневно передвигаются по этому мосту на работу или учебу. По плану строительство моста должно было закончиться 1 ноября, но наш губернатор сказал, что «ремонт века» должен закончиться до 1 сентября и не днём позже.

Как мы видим, просьбу губернатора строители исполнили, и открытие состоялось 29 августа.

Примерно за несколько недель до открытия, все СМИ писали о предстоящем мероприятии, поэтому в пятничный вечер, на Предмостовую площадь и Набережную, пришло несколько тысяч человек. Они ждали грандиозного открытия.



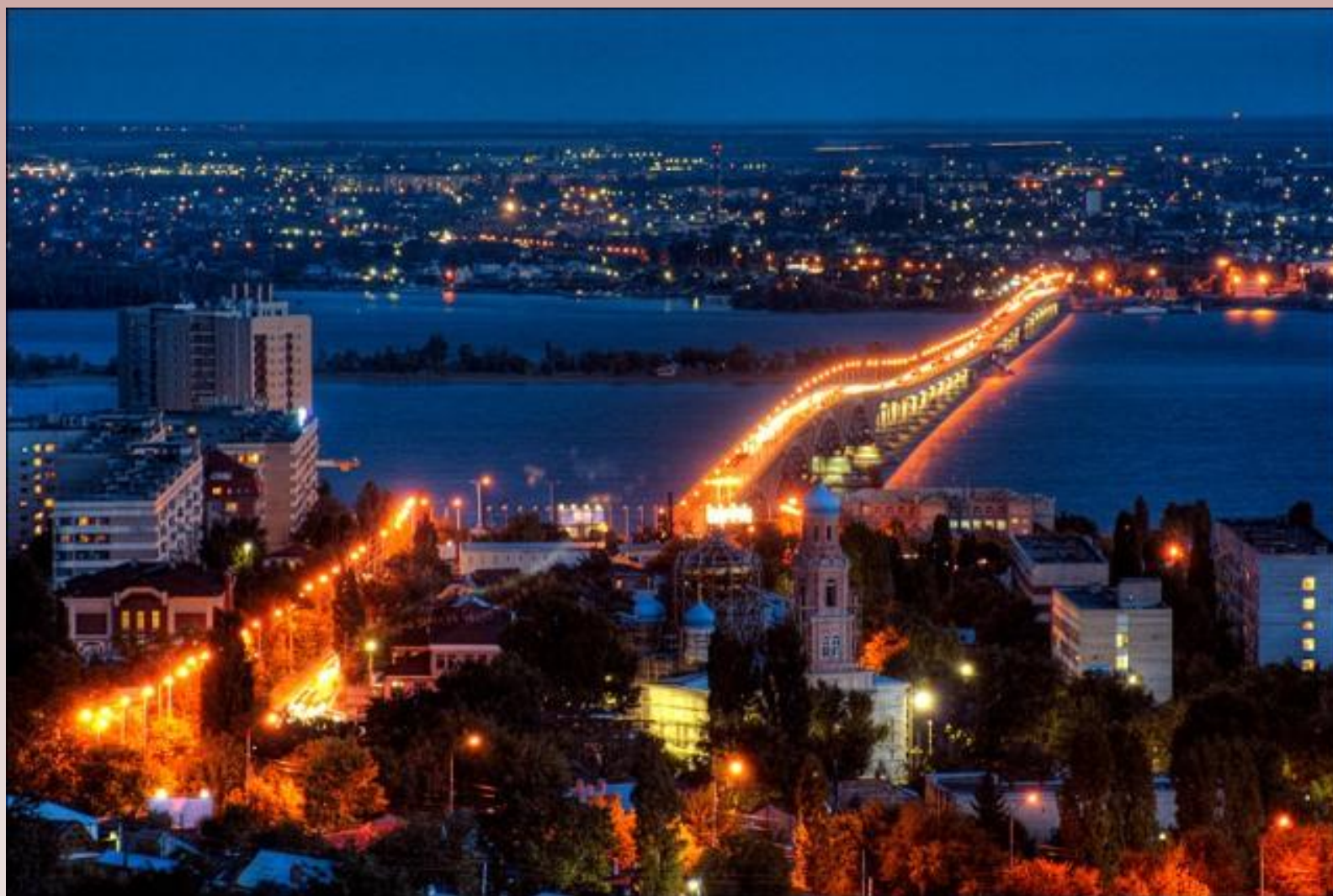
Главными действующими лицами на открытии стали байкеры. Их было очень много, на видео даже можно посчитать их примерное количество.



Когда открывали мост, в далёком 1965 году, первыми по мосту проехали груженные щебнем грузовики - они проверяли надежность моста.



Волга – самая большая река Европы, когда-то во время весенних разливов ее ширина достигала 20-30 километров. Саратовский автомобильный мост соединяет берега Волги в том месте, где с одной стороны расположен Саратов, а с другой – город Энгельс.





**Кто не видел - полюбуйтесь, кто видел
- вспомните еще раз - нашу гордость -**

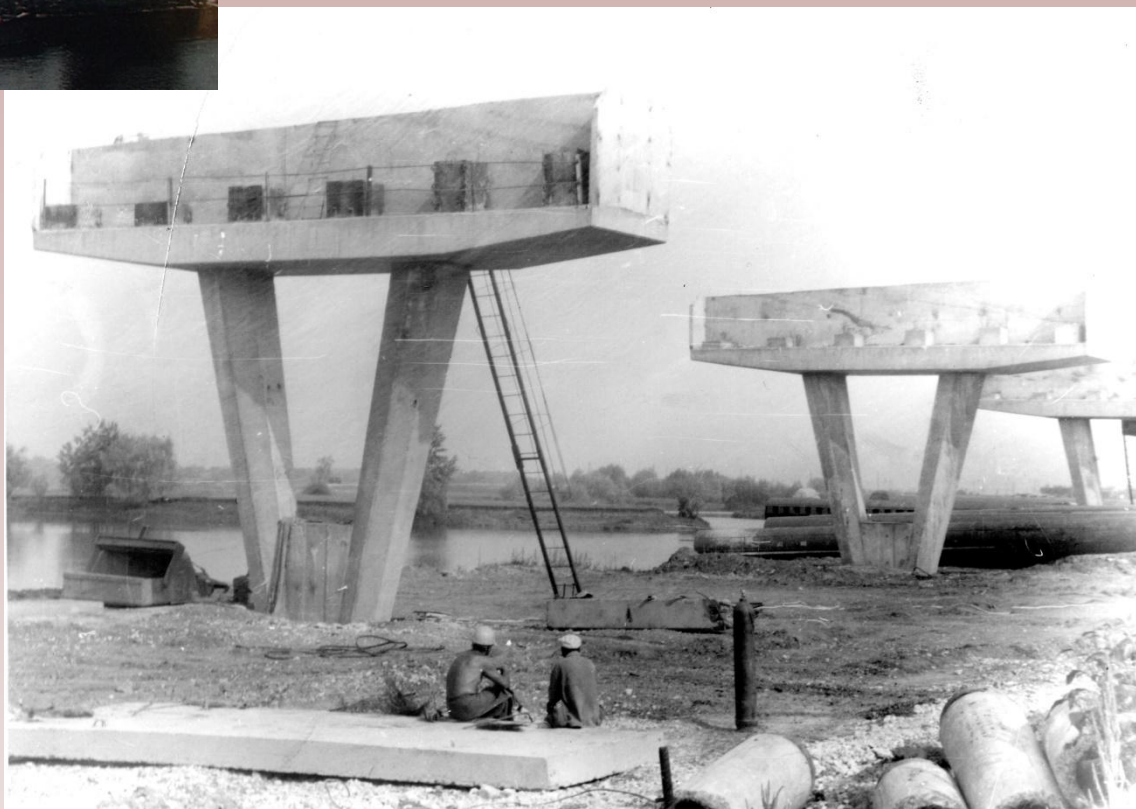
Автомобильный мост

(новый)





*Поставлены все опоры для нового
автомобильного моста через Волгу
у с. Пристанное.*









Строительство длилось почти десять лет и стоило 6,5 миллиардов...

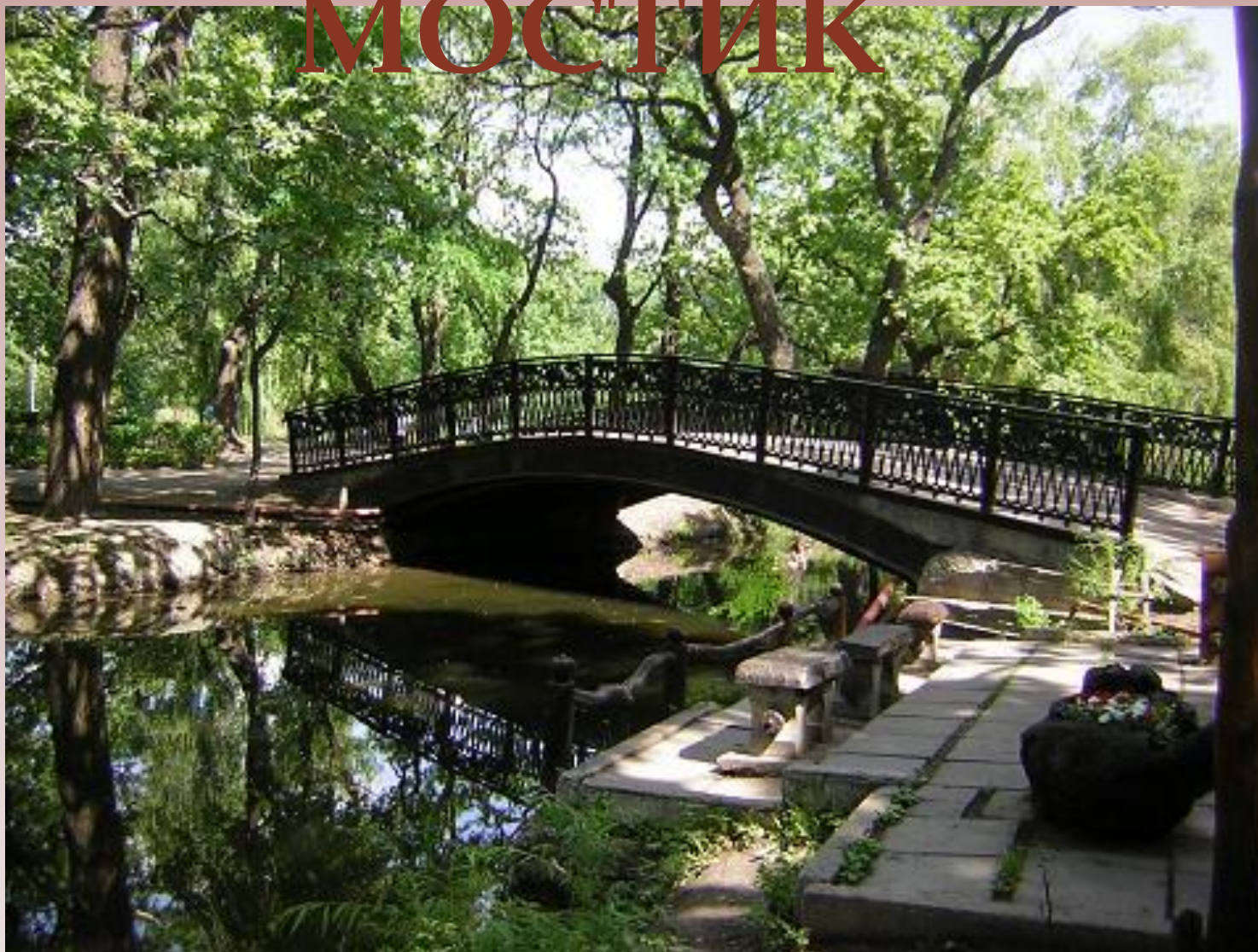


Строительство моста у Пристанного в самом начале.



**Мост перед
открытием**

«ГОРБАТЫЙ» МОСТИК





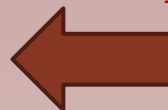
Железнодорожный мост через Волгу в Костроме

железнодорожный мост через реку Волгу в городе Ярославле.





Ульяновск
Мост через Волгу





**Мост через Волгу в г.
Кимры**



Кострома мост через реку Волгу.



**Танцующий
Мост Волгоград**



Автодорожный мост "Юбилейный" через Волгу в г. Ярославле.

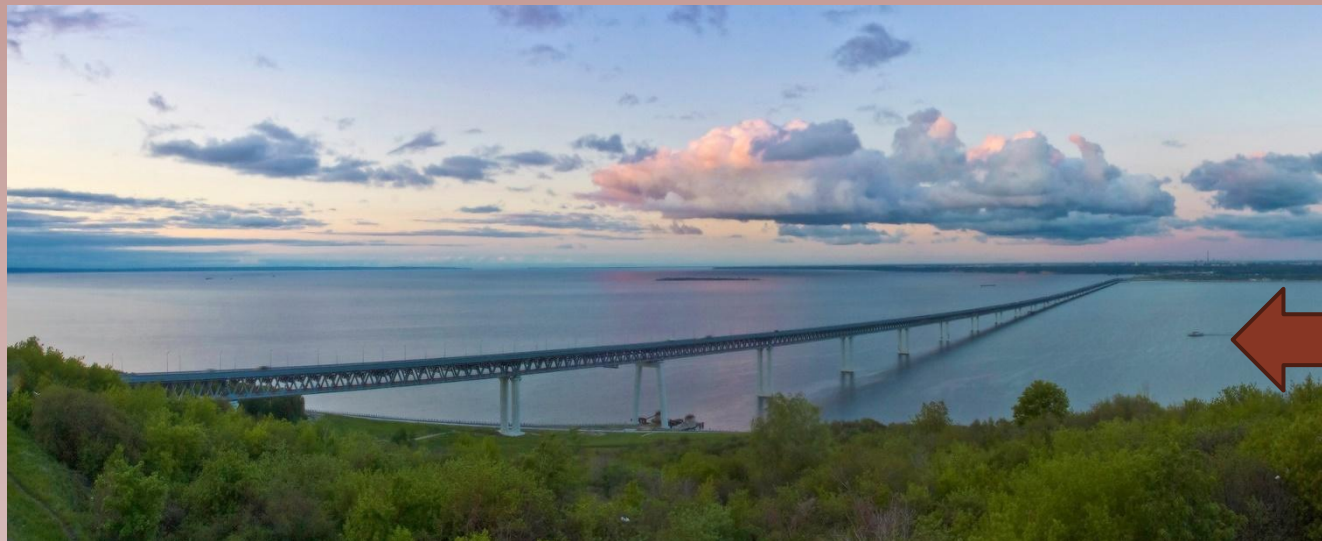


Мост через реку Волгу в городе Ульяновске.





**Рыбинский мост –
автомобильный**



Двухъярусный мост через Волгу(г. Ульяновск) - 12980 метров (2009 год).





**мост через Волгу в
Кимрах.**



**Мост через Волгу в
Костроме.**



**11 декабря 2015 года
В Балакове открылся
мост Победы**

