



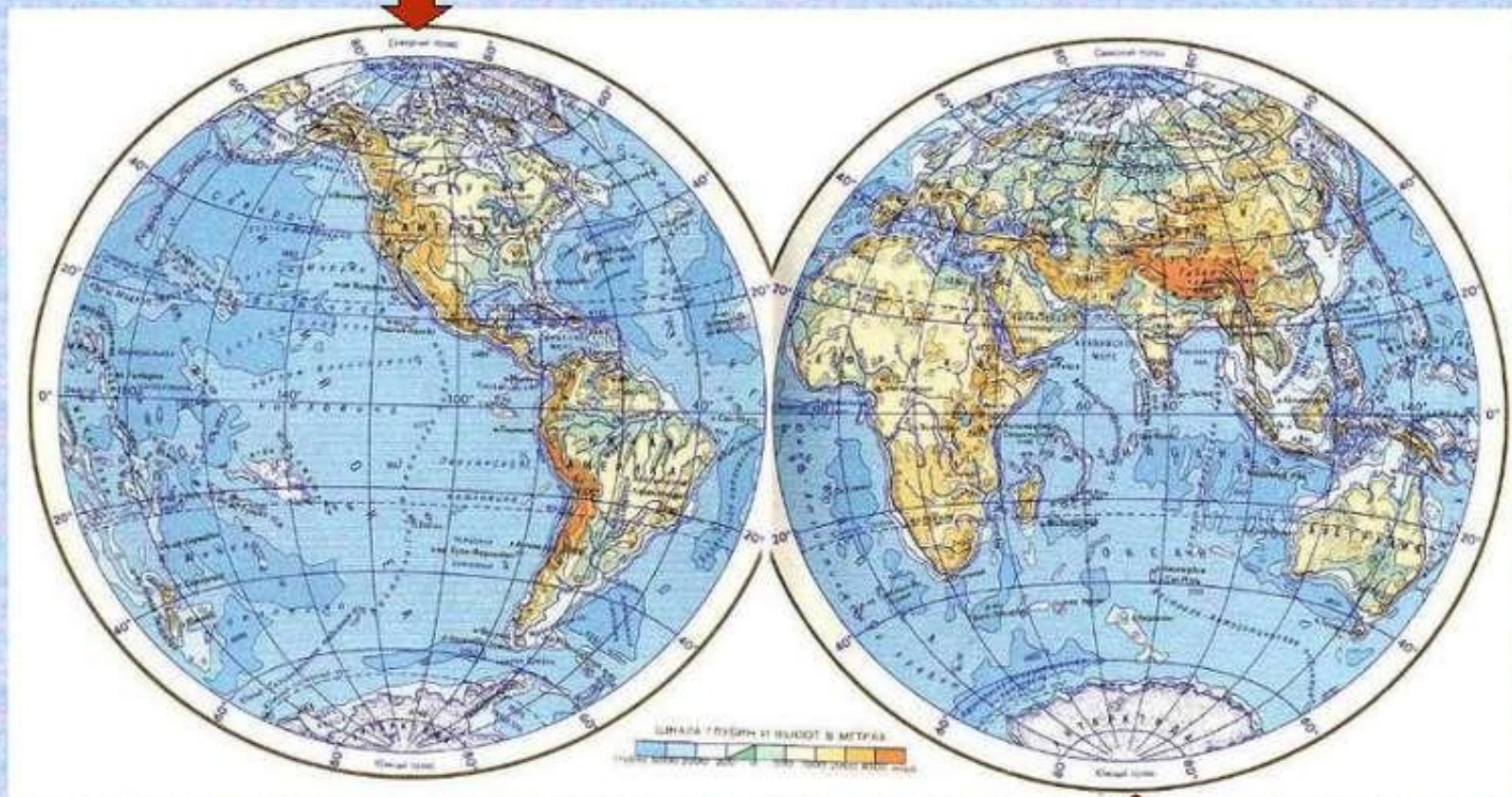
РОССИЙСКИЙ
ГОСУДАРСТВЕННЫЙ
МУЗЕЙ
АРКТИКИ И
АНТАРКТИКИ

□ Арктика и Антарктика. Оба эти понятия означают области земного шара, близкие к полюсам. Но какая из них относится к северному полюсу, а какая к южному - быстро вспомнит не каждый и не сразу. Все потому, что оба эти географические названия не только близки по звучанию, но и являются однокоренными словами!

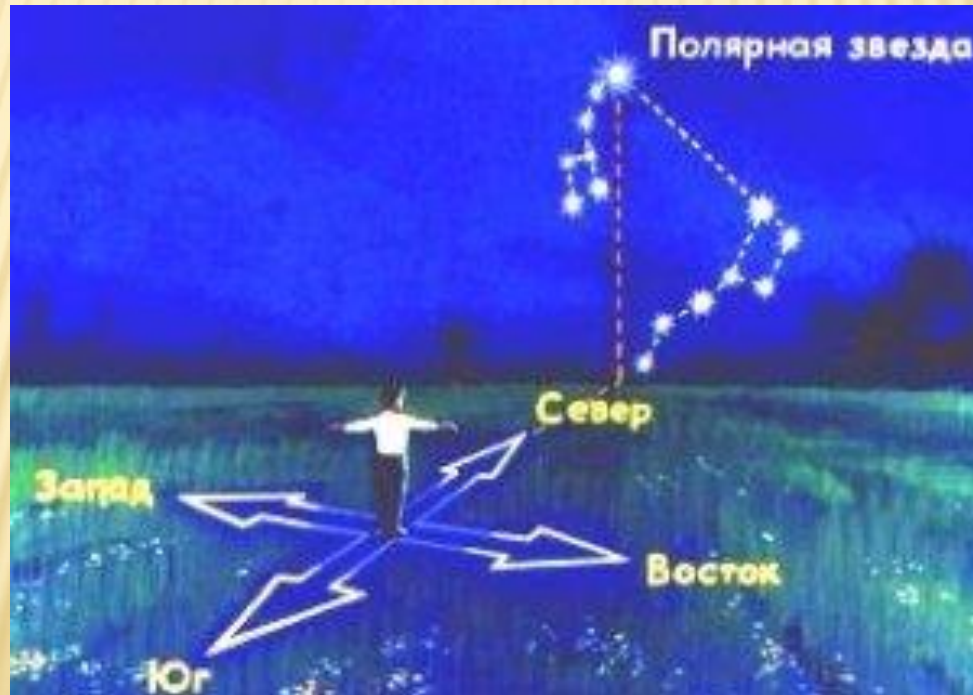
□ Арктика

Антарктика

Расположение Арктики и Антарктики.



Арктика и Антарктика - слова греческого происхождения, вернее – древнегреческого. В основе их лежит один корень арктос, что на греческом означало медведь, точнее - медведица! Почему медведица?



И именно в Малой Медведице находится Полярная звезда, по положению почти совпадающая с северным полюсом мира.

- Полярная звезда находится в созвездии Малой Медведицы – медведица звучит как арктос – указывает на север – отсюда и Арктика. Получается, что Арктика – северная часть Земли.

А вот Антарктика образовалась по правилам греческой грамматики, в которой приставка – анти - означает противоположность.

Арктика > Анти-арктика > Антарктика

□ Арктика

- - северная часть земного шара. Северный ледовитый океан, окруженный материками. В Арктике живут белые медведи, но нет пингвинов.



□ Антарктика

- - южная часть земного шара. Материк Антарктида, окруженный океанами Тихим, Индийским и Атлантическим. Здесь обитают пингвины, но нет белых медведей.

□





БЫЛО УТВЕРЖДЕНО РЕШЕНИЕ О СОЗДАНИИ ВСЕСОЮЗНОГО АРКТИЧЕСКОГО ИНСТИТУТА (ВАИ), В КОТОРОМ В КАЧЕСТВЕ СПЕЦИАЛЬНОГО ОТДЕЛА ПРЕДУСМАТРИВАЛСЯ МУЗЕЙ АРКТИКИ.

- Первоначально экспонаты музея хранились в подвале ВАИ и использовались только для проведения выставок. В 1933 г. Арктическому институту для создания музея было отдано в аренду здание бывшей Никольской единоверческой церкви на улице Марата, построенное в 1820—1838 гг. по проекту архитектора А. И. Мельникова.



-
- В течение 1934—1936 гг. по проекту архитектора Сивкова помещение бывшего храма было реконструировано под музей. В это же время сотрудники музея Арктики готовили и собирали экспонаты, создавали стационарную экспозицию.





-
- С момента открытия музея его сотрудники стремились оперативно реагировать на все важные события в Арктике. Так, уже в сентябре 1938 г. открылась экспозиция, посвященная работе первой дрейфующей станции Северный полюс-1 (май 1937 г. — февраль 1938 г.). В ней была представлена жилая палатка папанинцев, их личные вещи, приборы и оборудование.



СССР
ДРЕЙФУЮЩАЯ
ЭКСПЕДИЦИЯ ГЛАВСЕВМОРПУТИ

1937

-
- Музей быстро получил не только отечественное, но и международное признание. В 1937 г. на Всемирной выставке в Париже его экспонаты были удостоены Почетного диплома. В 1950-х годах начался новый этап в освоении полярных регионов земного шара — планомерное исследование Антарктиды. Коллекцию музея пополнили новые экспонаты из первых советских антарктических экспедиций. В июле 1958 г. музей получил новое название — Музей Арктики и Антарктики.

-
- В настоящее время является крупнейшим в мире музеем, коллекция которого (около 100 тысяч экспонатов) посвящена полярной тем

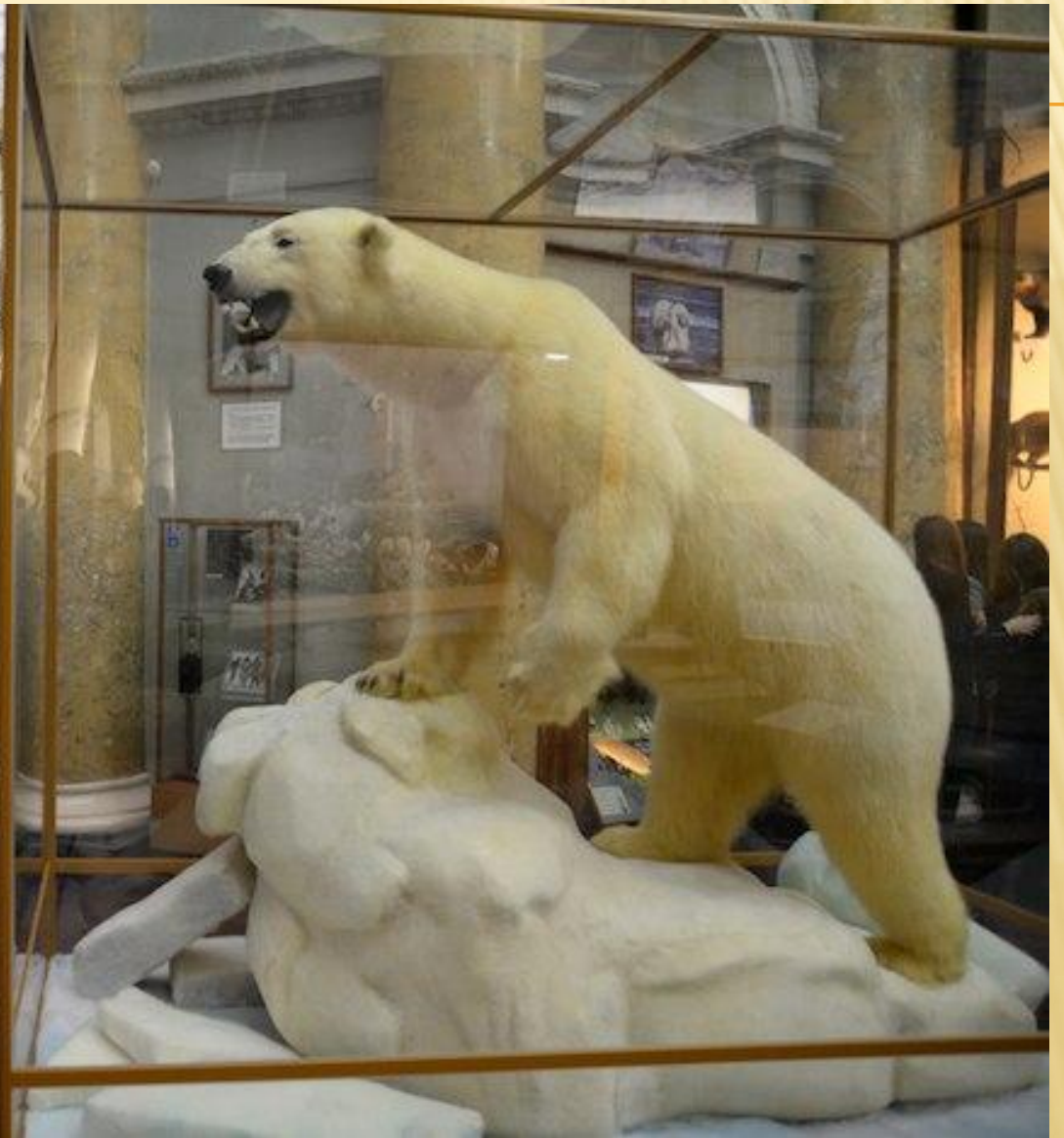






















(C) 2010 Vasily A. Timofeyev

