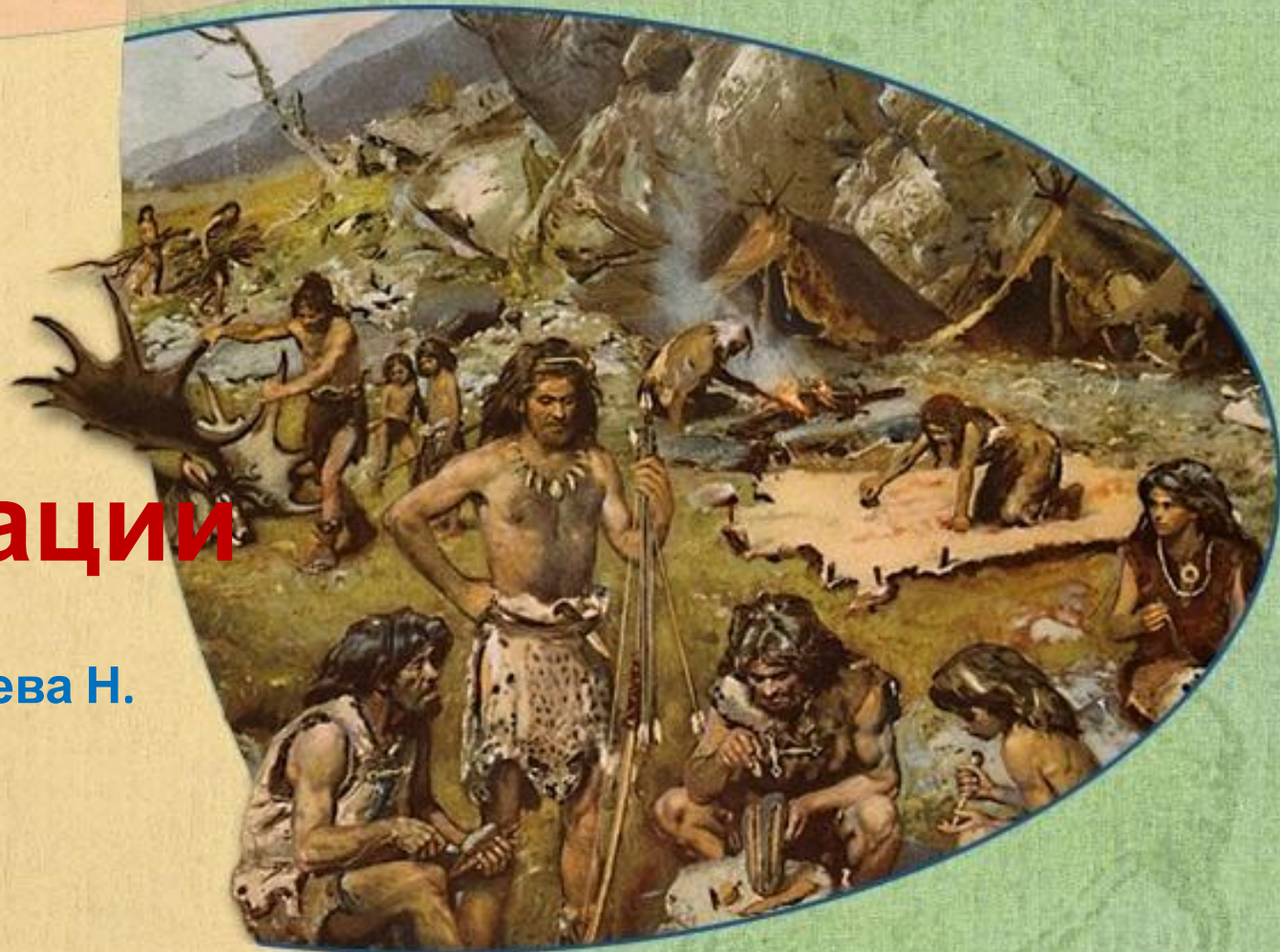


На заре цивилизации



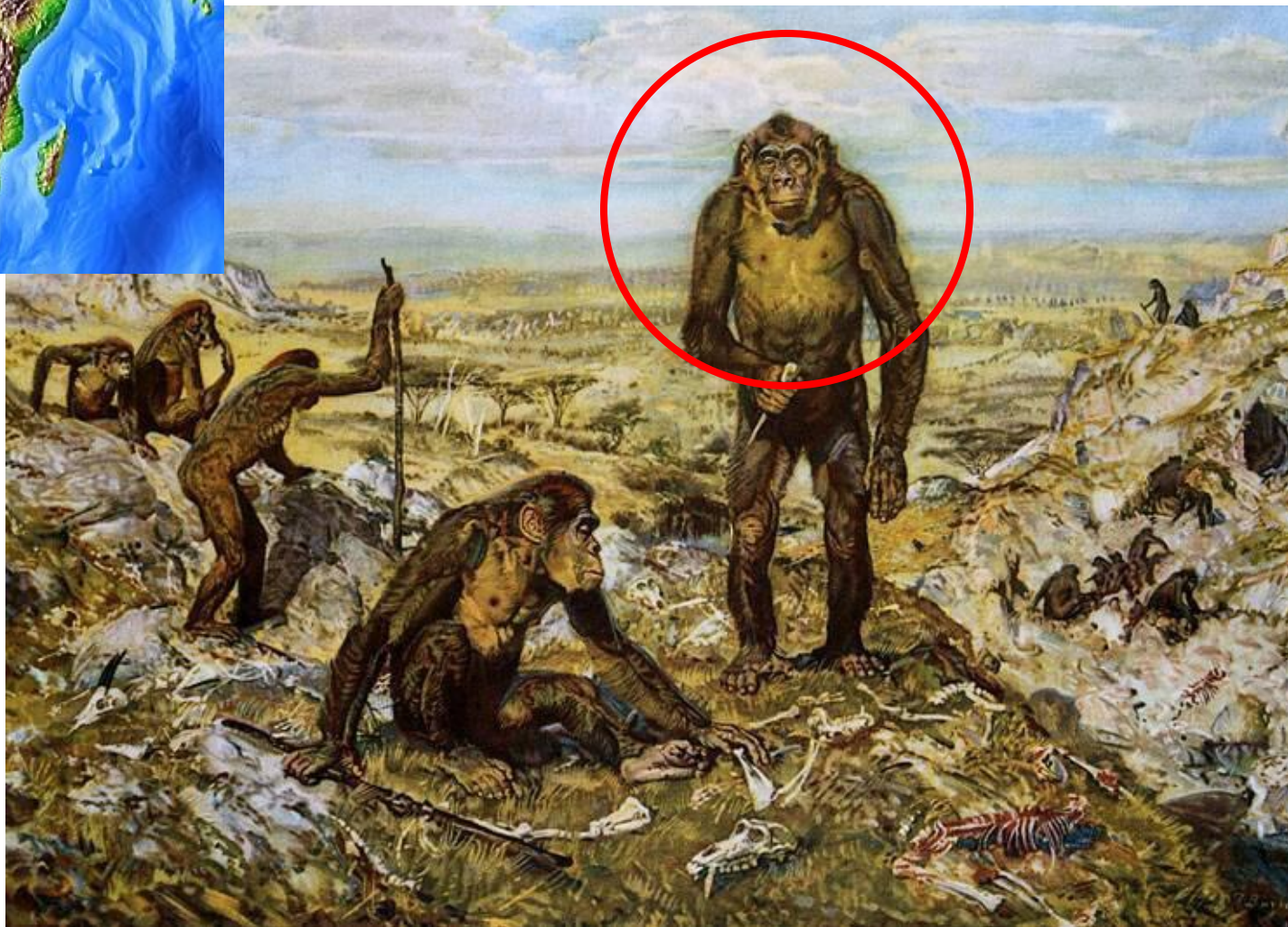
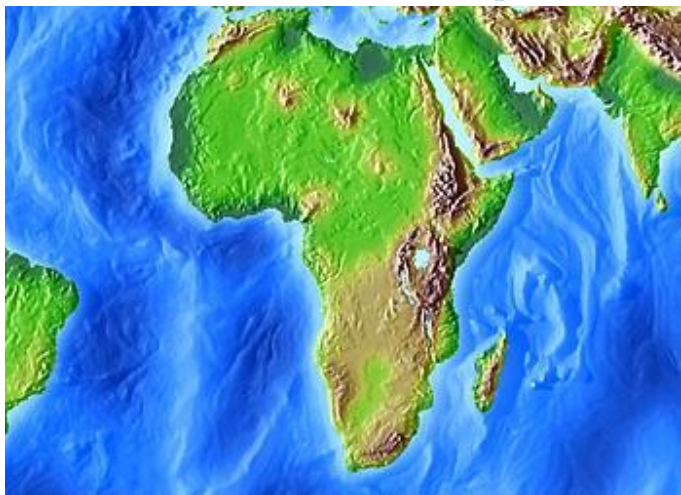
Учитель – Богатырева Н.
В.

Материалы к уроку по МХК
2010г

Miejsce
mapa

Czas
oś czasu

Первобытный человек, враждебная природа

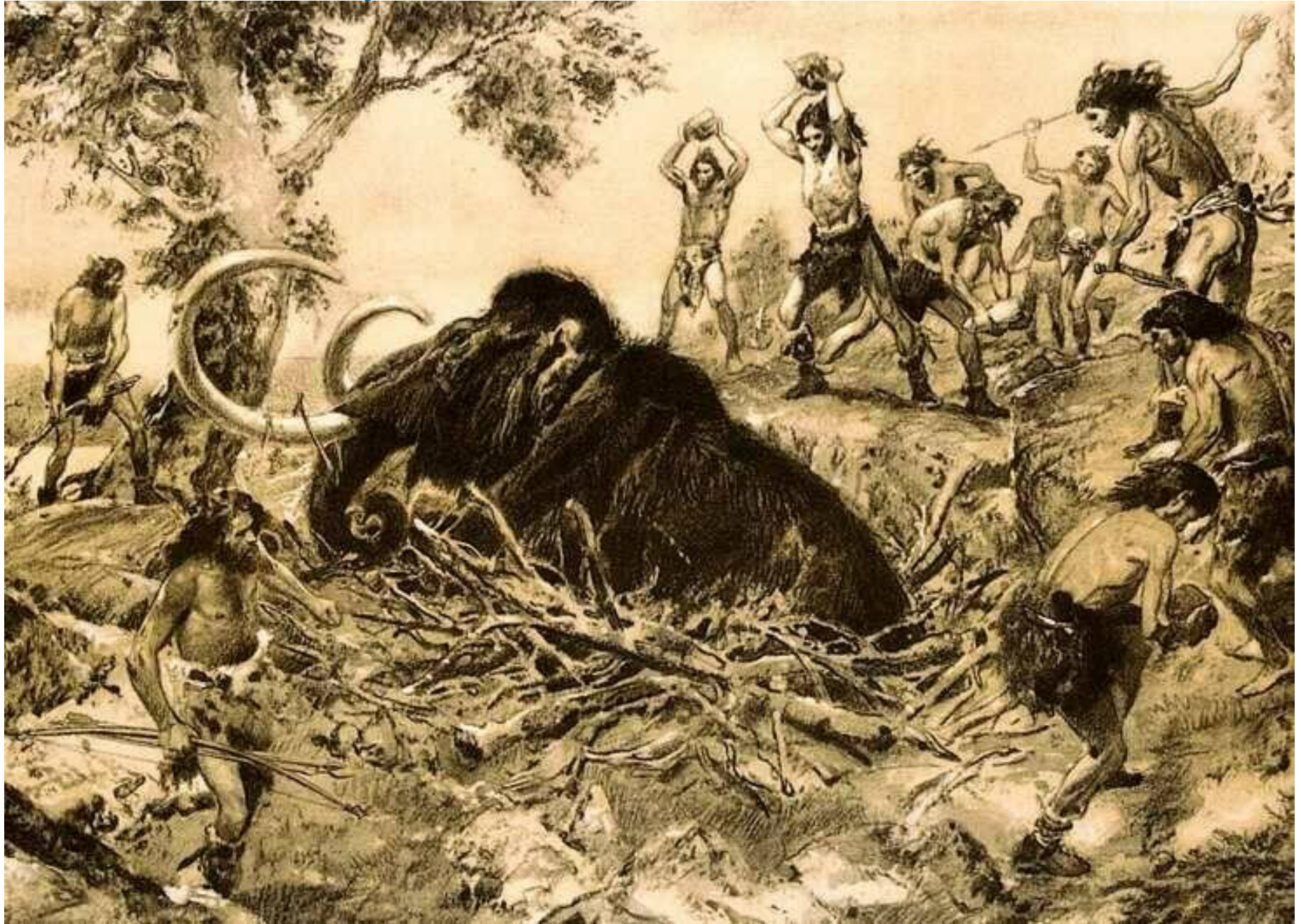


Первая ступень развития человечества: охота и собирательство

Сравните



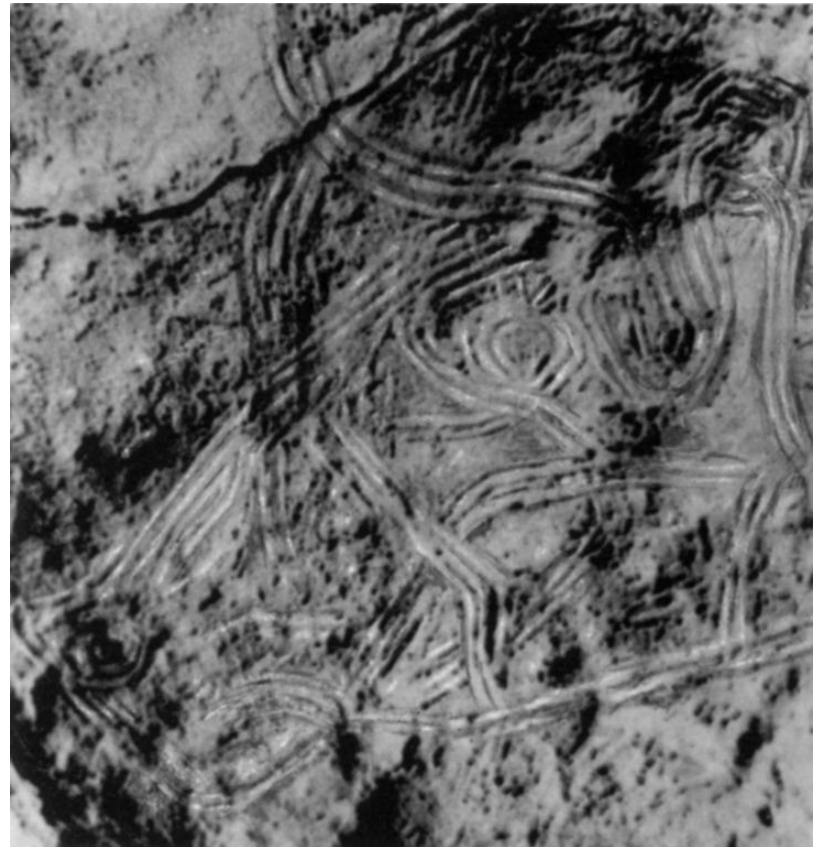
Первобытные на охоте



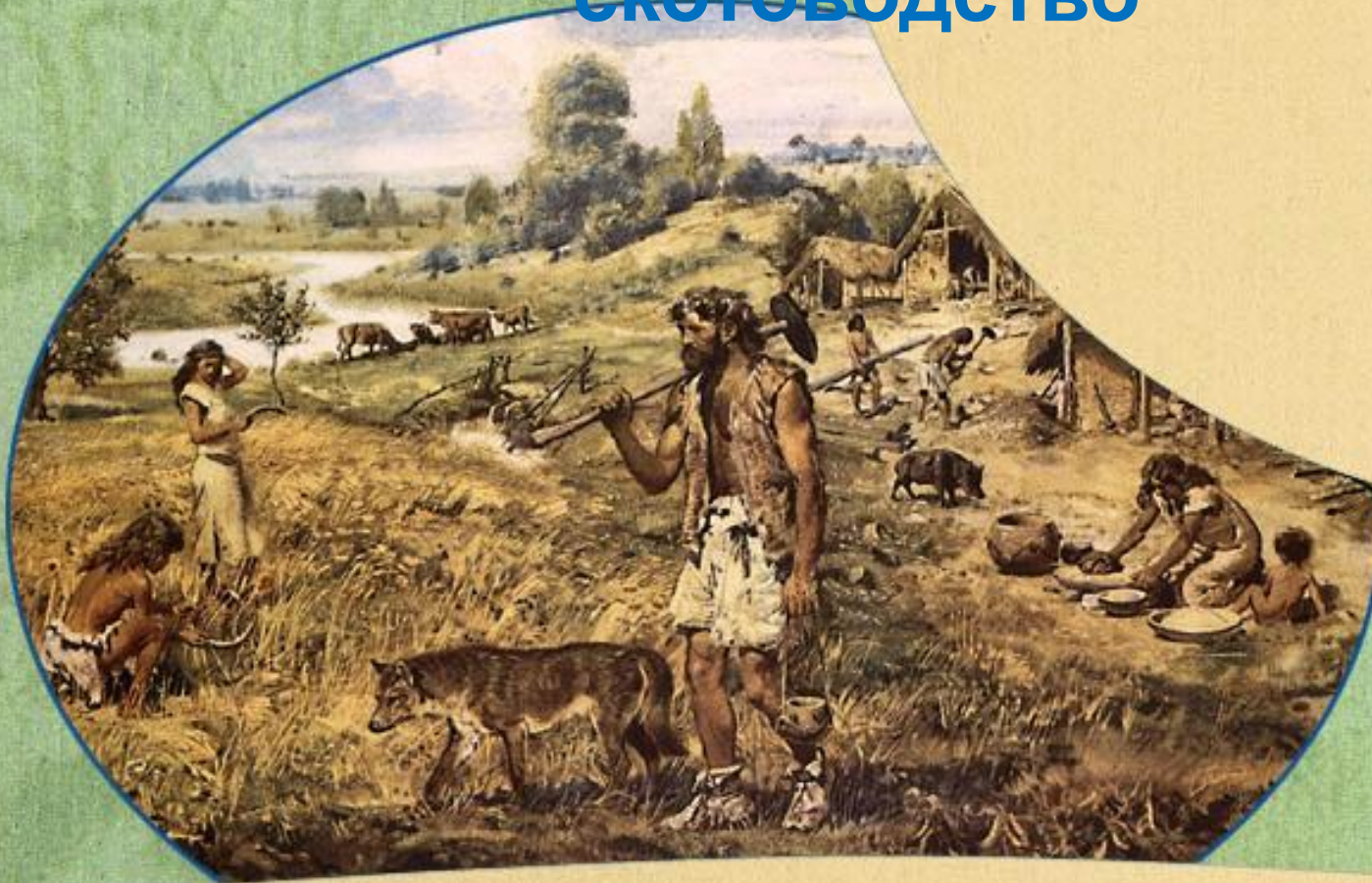
Первые попытки в искусстве



Оттиск человеческой руки. Палеолит.
Пещера Пеш-Мерль, Франция



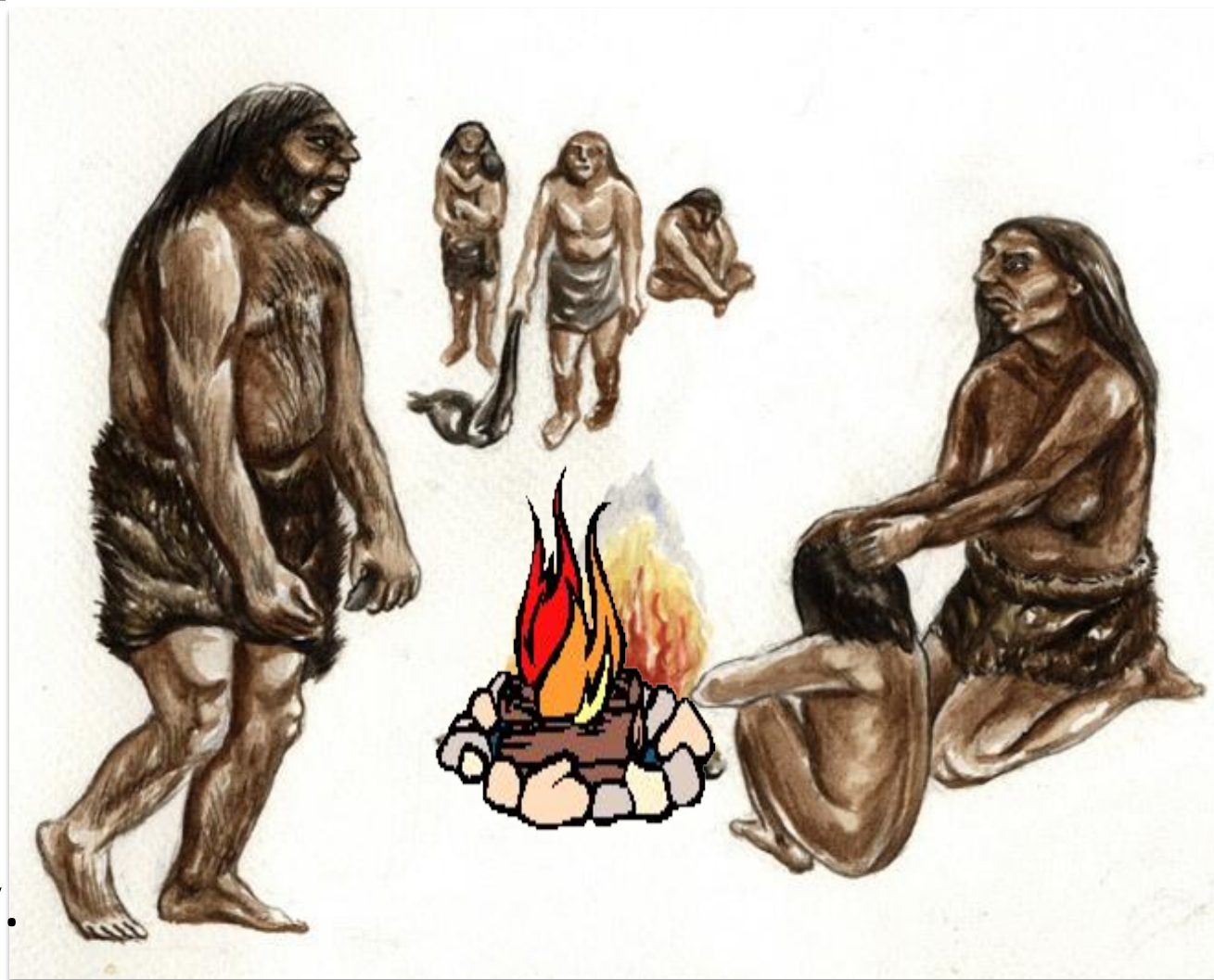
Следующая ступень развития человечества: земледелие и скотоводство



Miejsce
mapa

Czas
oś czasu

Ни один клочок добытого животного не пропадал зря. Сшивая куски кожи иглой из рыбьей кости или тонкого камня и нитью из сухожилия животного, первобытные люди делали теплую одежду.

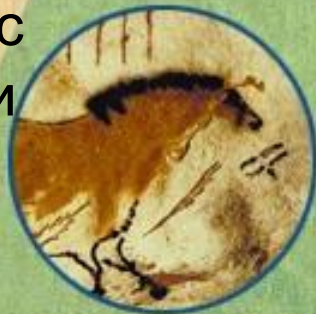
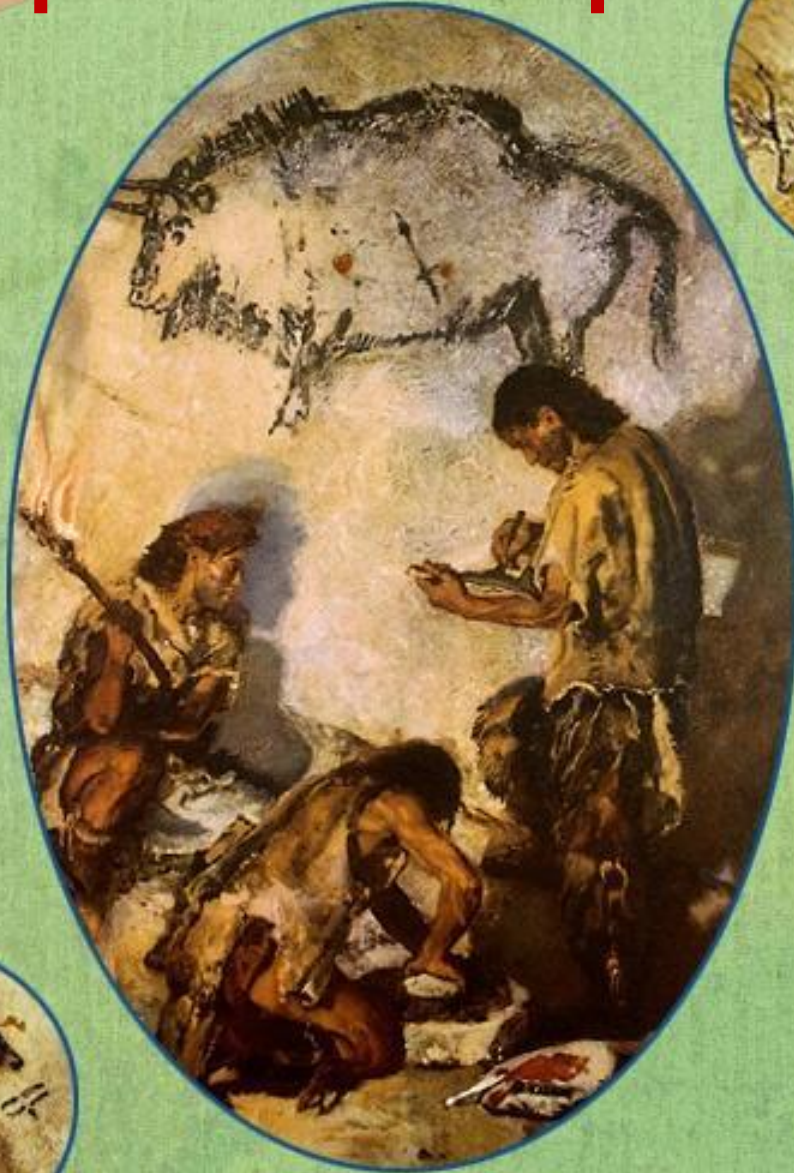


Что вы видите на иллюстрации?



На заре цивилизации

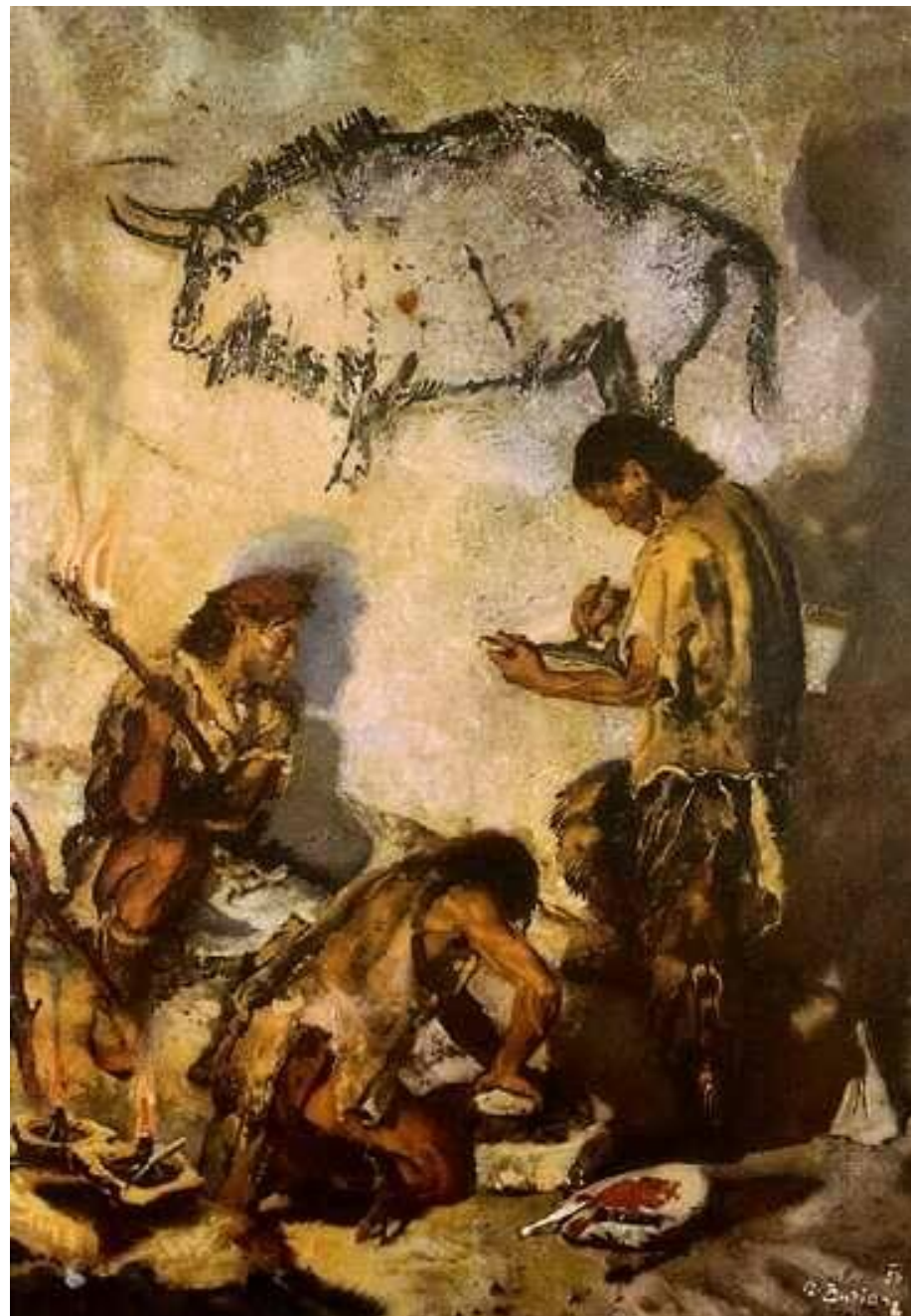
Когда у древних художников было достаточно времени и пищи, они расписывали стены своих пещер. Красками, сделанными из цветной глины и растений, они изображали животных, сцены охоты и сражений с дикими животными.



Miejsce
mapa

Czas
oś czasu

Природные материалы служили для рисования - сажа, охра, мел



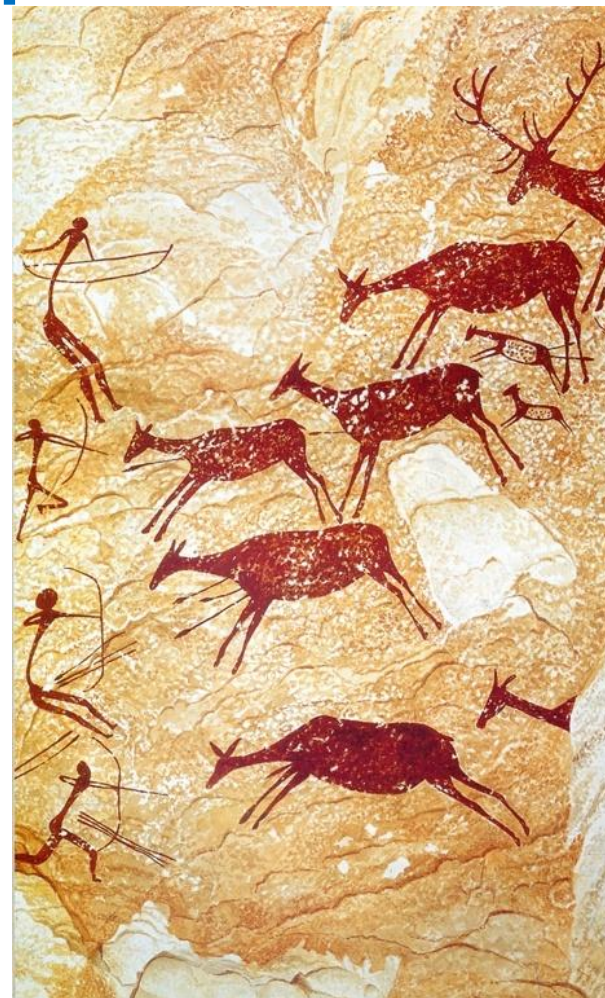


- Люди обожествляли своих предков, силы природы и некоторых животных. Культ Матери-Земли, боги плодородия и изобилия играли огромную роль в верованиях древних людей

«Венеры палеолита» - женские фигуры мелкой пластики



- **ВЕНЕРА**, в римской мифологии богиня любви, весны и красоты. Ей соответствует
- греческая **АФРОДИТА**.



«Венера Виллендорфская». **Палеолит**. Музей истории искусств, Австрия (Вена)

Сражающиеся лучники. **Неолит**. Лучники и стадо. Росписи пещеры Кастильон. Испания.

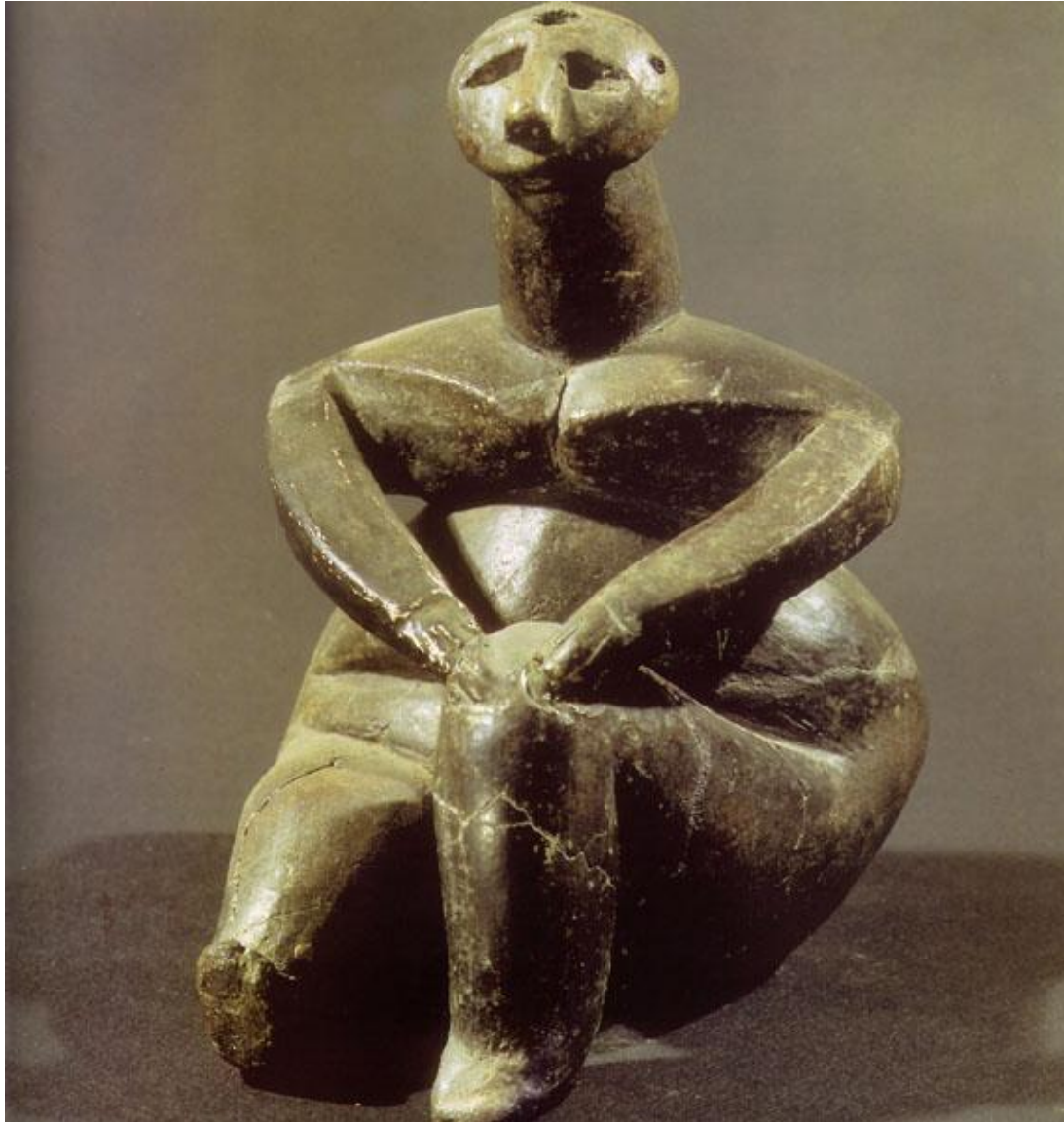
Первобытные художники



Палеолитические Венеры



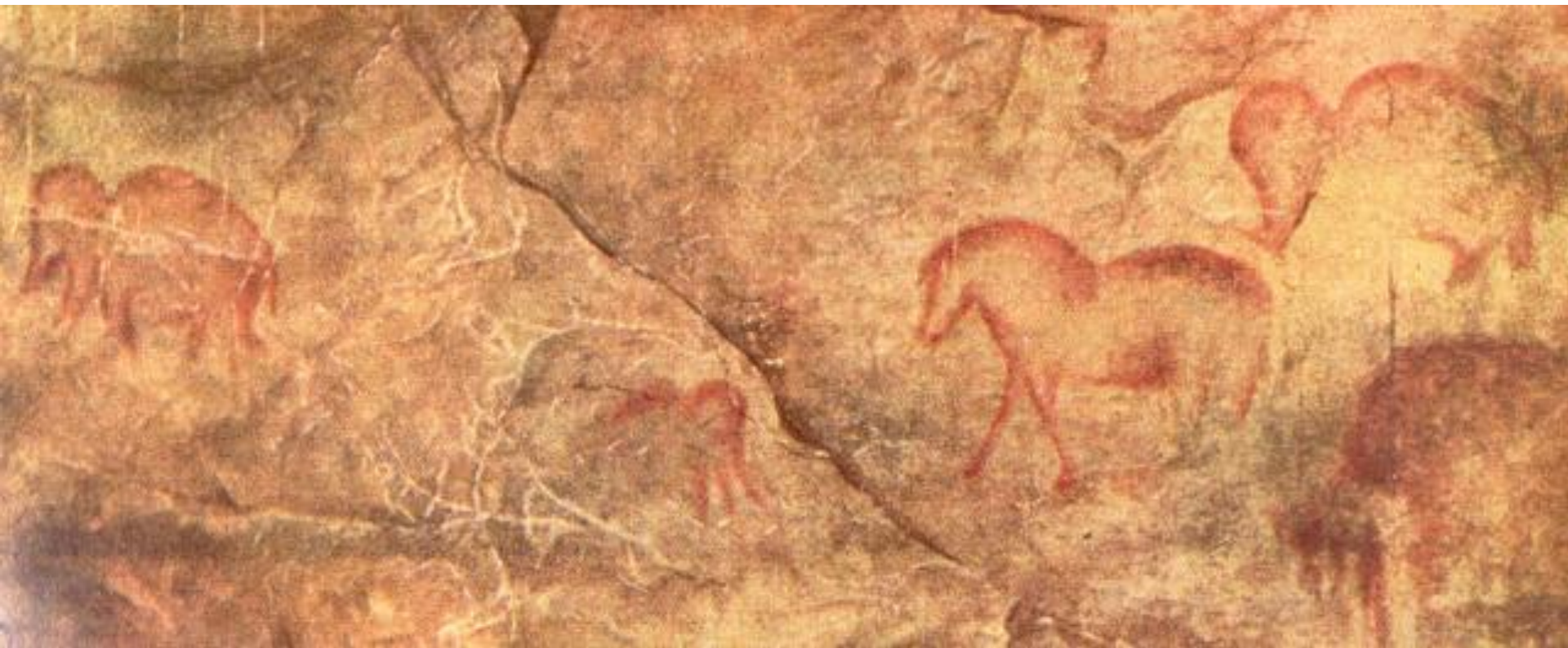
**Современная скульптура,
стилизованная под первобытное искусство
Chernavody_Figure- современное**



Капова пещера



Рисунки Каповой пещеры на Южном Урале



Капова



Вход в Капову пещеру

- КАПОВА ПЕЩЕРА, на Южном Урале, на реке Белая. Образовалась в известняках и доломитах. Коридоры и гроты расположены двумя этажами. Общая длина свыше 2 км. На стенах — позднепалеолитические живописные изображения мамонтов, носорогов, лошадей.



Далее на слайдах
информация для учителя

- Возможно, что именно в пещерах, подобных **Каповой**, проводился обряд посвящения подростков во взрослые полноправные члены племени.
- До определенного возраста входить в такие пещеры было строго запрещено. Чтобы попасть в Капову пещеру, нужно было пройти трудной дорогой через горные хребты и реки.
- Подростки, после множества испытаний в пути, вскарабкивались по отвесной стене и через узкую щель пролезали на второй ярус пещеры. Вспыхивали факелы, и потрясенные дети видели вокруг бегущие стада огромных животных. В ходе совершения обрядов они узнавали о повадках этих зверей и способах охоты на них.
- Таким образом, пещеры с рисунками – своеобразные школы каменного века.

- **Капова пещера**
- *Рисунки Каповой пещеры*
- *Первобытные люди в пещере*
- Одной из самым известных находок, рассказавших нам о первобытных людях в России, стала Капова пещера на Южном Урале. В 1959 г. зоолог А.В. Рюмин случайно заметил на ее стенах рисунки древних животных. Сначала ученые не поверили ему. Считалось, что настенная живопись характерна только для северной Испании и южной Франции. Однако посланная в Капову пещеру экспедиция действительно обнаружила там более 40 рисунков: мамонты, бизоны, дикие лошади, носорог. Они были нарисованы красной краской (охрой) из растолченных камней, смешанных с жиром.
- Время создания рисунков Каповой пещеры – примерно 13 – 12 тысячелетие до нашей эры. Пещеры с рисунками являлись своеобразными храмами, где древние люди совершали обряды, связанные с поклонением животным и охотой.
- *Рисунки Каповой пещеры*

ПАЛЕОЛИТ

- ПАЛЕОЛИТ (от палео... и греч. lithos — камень), древний каменный век,
- первый период каменного века, время существования ископаемого человека (палеоантропы и др.), который пользовался оббитыми каменными, деревянными, костяными орудиями, занимался охотой и собирательством.
- Палеолит продолжался с возникновения человека (св. 2 млн. лет назад) примерно до 10-го тысячелетия до н. э.

- Палеолит – самый длинный из периодов. Он длился более 2,5 миллионов лет. Археологи делят его на ранний (нижний) и поздний (верхний). В раннем палеолите жили все люди, предшествующие современной форме человека разумного, –
- человек умелый или *Homo habilis*.
- человек прямоходящий или *Homo erectus*,
- человек разумный или *Homo sapiens*.

НЕОЛИТ

- НЕОЛИТ (от нео... и греч. lithos — камень), новый каменный век, период (ок. 8 — 3-го тыс. до н. э.) перехода от присваивающего хозяйства (собирательство, охота) к производящему (земледелие, скотоводство). В эпоху неолита орудия из камня шлифовались, сверлились, появились глиняная посуда, прядение, ткачество.

- Изменения в обществе сопровождались развитием религиозных верований. Люди обожествляли своих предков, силы природы и некоторых животных. **Культ Матери-Земли**, боги плодородия и изобилия играли огромную роль в верованиях древних людей. Об этом свидетельствуют многочисленные культовые сооружения, найденные археологами на местах первых сельскохозяйственных поселений. Богам преподносили дары в виде еды, украшений и других ценностей.

- **Палеолитическими Венерами** называют маленькие (10 –15 см в высоту) статуэтки женщин из кости или мягкого камня, изготовленные первобытными резчиками. Археологи находят такие статуэтки по всей территории от Атлантического океана до озера Байкал. Эти статуэтки свидетельствуют о высоком уровне развития создававших их древних людей.
- Палеолитические Венеры – это не только изображения богинь, которым поклонялись люди. Ученые считают, что моделями для этих статуэток были реальные женщины, современницы древних скульпторов.