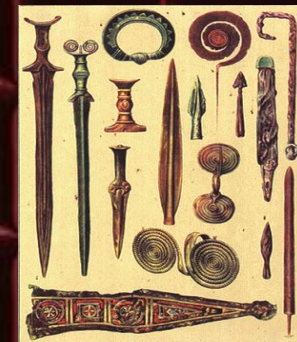


Домашнее задание:

§ 5.

Найти, пользуясь картой Беларуси, на территории нашего района(области) названия населённых пунктов, которые происходят от слова «руда».

О чём это свидетельствует?



Начало использования металлов на белорусских землях



Цели и задачи урока:

Знать:

- Когда какие металлы начали использовать древнейшие жители Беларуси;
- Как изменилась жизнь людей с началом использования металлов;

Уметь:

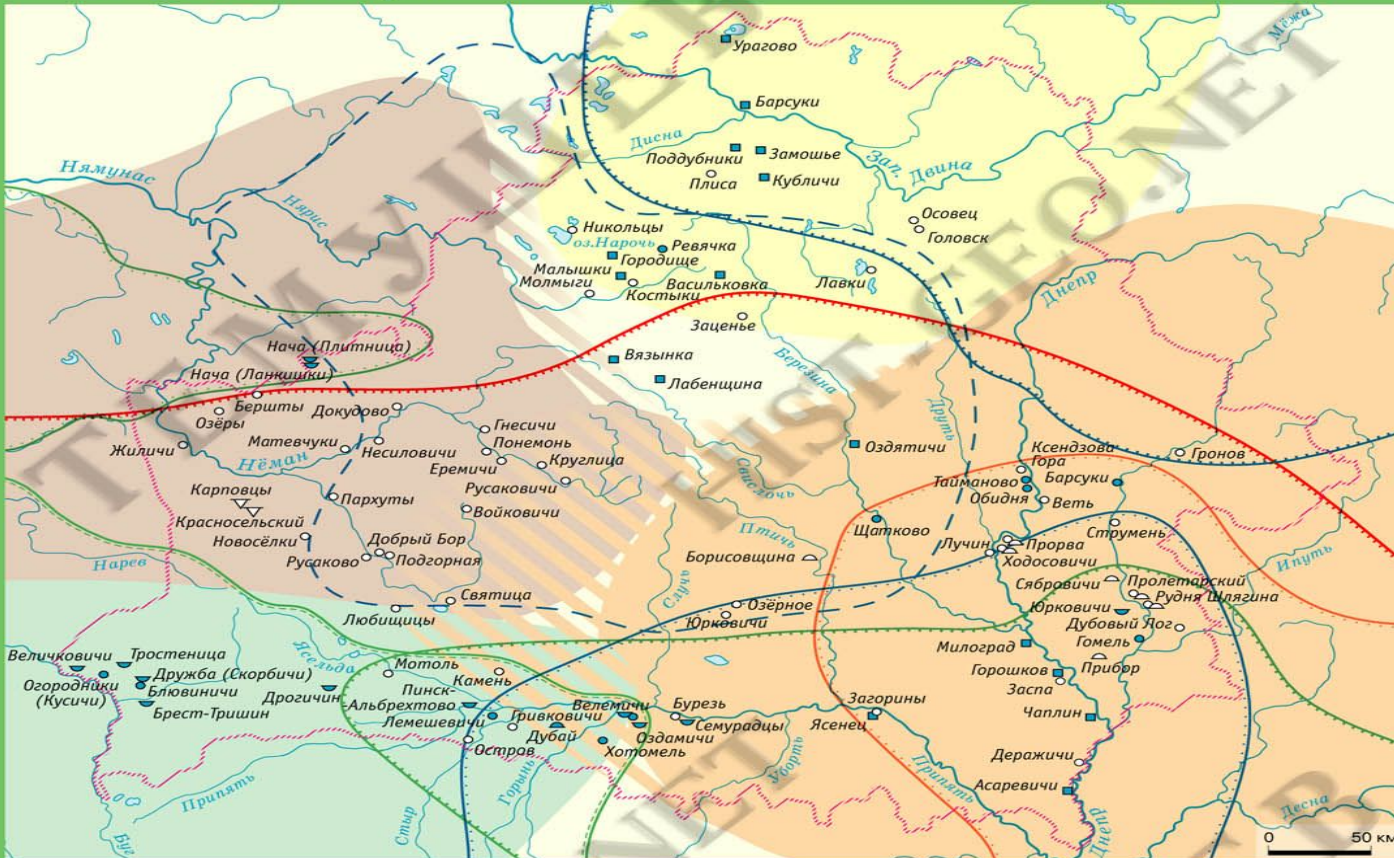
- Находить причинно-следственные связи между историческими событиями;
- Выяснять последствия, которые повлекли за собой нововведения в жизни людей;
- Описывать процесс производства металлов;

Вспомните?

Есть ли на территории
Беларуси
месторождения меди и олова?
Откуда брали древние
жители Беларуси эти
металлы ?



Археологические культуры и поселения на территории Беларуси
в позднем неолите, бронзовом и железном веках. 3 тысячелетие до н.э. – IV-V вв. н.э.



КУЛЬТУРЫ ПОЗДНЕГО НЕОЛИТА И БРОНЗОВОГО ВЕКА

- среднеднепровская. XXV–XVII вв. до н.э.
- полесской шнуровой керамики. Середина 3-го – первая четверть 2-го тысячелетия до н.э.
- прибалтийский круг культуры шнуровой керамики, группа Бершты-Русаково. Вторая четверть 3-го – первая четверть 2-го тысячелетия до н.э.
- северобелорусская. Конец 3-го – первая половина 2-го тысячелетия до н.э.
- Северная граница тшцинского культурного круга. Вторая четверть–конец 2-го тысячелетия до н.э.

ОСНОВНЫЕ ПАМЯТНИКИ БРОНЗОВОГО ВЕКА

- поселения
- могильники
- кремнедобывающие шахты

ГРАНИЦЫ КУЛЬТУР ЖЕЛЕЗНОГО ВЕКА

- милоградской. VIII в. до н.э. – II-I вв. до н.э.
- днепро-двинской. VIII в. до н.э. – III-IV вв. н.э.
- штрихованной керамики. VIII в. до н.э. – рубеж IV-V вв. н.э.
- типа Нача. V в. до н.э. – III в. н.э.
- поморской. IV-II вв. до н.э. и вельбарской – II-IV вв. н.э.
- зарубинецкой. III в. до н.э. – V в. н.э.
- киевской. II–IV вв. н.э.

ОСНОВНЫЕ ПАМЯТНИКИ ЖЕЛЕЗНОГО ВЕКА

- селища
- городища
- курганные могильники
- бескурганные могильники

Назовите
дату
начала
и
окончания
бронзового
и
железного
века
на
территории
Беларуси

Начало II тысячелетия до н.э.
на территории Беларуси
начался бронзовый век.
Около VII в. до н.э.-
на территории Беларуси
начался железный век.



Познавательное задание!

КАКИЕ НОВЫЕ ОПЕРАЦИИ
В ПРОЦЕССЕ
ИЗГОТОВЛЕНИЯ ОРУДИЙ
ТРУДА НАУЧИЛИСЬ
ВЫПОЛНЯТЬ
НАШИ ДАЛЁКИЕ ПРЕДКИ?
СТР.22-23

ПРОБЛЕМНОЕ ЗАДАНИЕ!



**Почему
использование
железа началось
позже,
чем использование
меди и олова?**



**Как же
изготавливали
железо
древние
люди?
Стр.24.**

Практическое задание!

Восстановить в соответствующей последовательности пропущенные в описании процесса получения крицы действия:

1. Добыть железную руду;
2. Построить печь-домницу;
3. Присоединить к домнице кожаный мех;
4. Положить в печь уголь;
5. Поджечь уголь;
6. Вдуть в печь воздух;
7. Остудит печь;
8. Достать из домницы крицу;

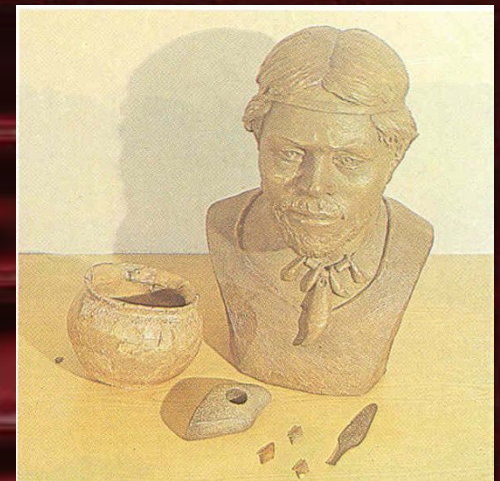


Проблемное задание:

Доказать, что появление
железа совершило
революционный
переворот



в жизни
древнего
человека.



С помощью железных орудий:

Обрабатывали
дерево, кость,
кожу;

**Высекали
делянки**

Возводили
строения



**Изготавливали
орудия
труда**

**Изготавливали
огниво**

Улучшились результаты
всей человеческой
деятельности