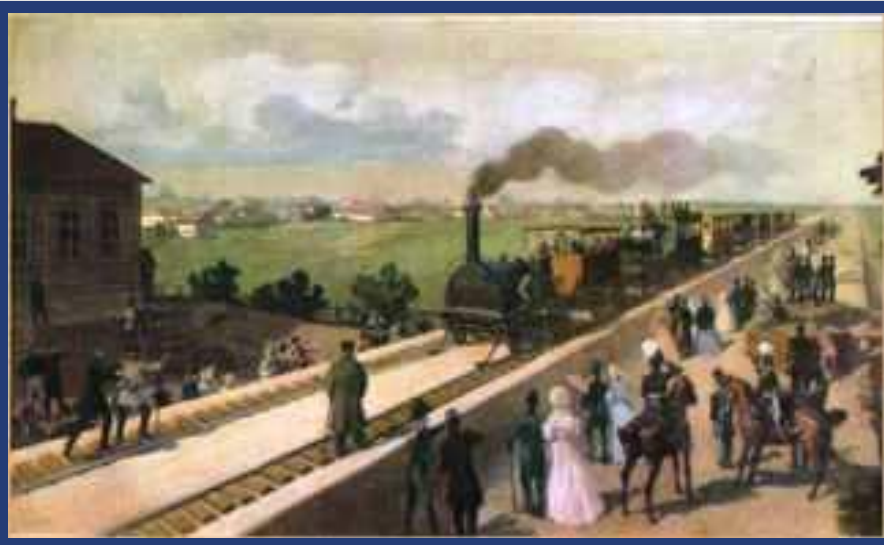


Урок 37. Начало промышленного революции в России



*Урунова Насфия Миндиураловна
учитель истории и
обществознания
ЛГ МБОУ «Средняя
общеобразовательная школа №3»
Город Лангепас ХМАО*

Сколько лет прошло с момента открытия первой железной дороги в Англии до создания ж\д сети?

<i>Год</i>	<i>Протяженность</i>	<i>Дополнительные сведения</i>
1825г.	21км	Первый пассажирский поезд Стефенсона между Стоктоном и Дарлигтоном
1837	380 км.	Железные дороги Манчестер-Ливерпуль, Лондон-Бирмингем, Бирмингем-Ливерпуль – первая железнодорожная сеть
1855	15000 км.	Густая сеть железных дорог, соединяющих все города

На сколько отличались темпы и результаты железнодорожного строительства в России от показателей Англии?

<i>Год</i>	<i>Протяженность</i>	<i>Дополнительные сведения</i>
1834г.	3,5км	Железная дорога и паровоз механиков-самоучек отца и сына Ефима и Мирона Черепановых. Вскоре была заброшена
1837	26,5 км.	Первая регулярная дорога между Петербургом и Царским селом
1855	1500км.	Три дороги: Царскосельская, между Петербургом и Москвой, недостроенная между Петербургом и Варшавой

ПРОБЛЕМНЫЙ ВОПРОС:



*Почему в России
в I половине XIX
века
технические
изобретения
внедрялись очень
медленно?*

Знаем:

*В экономике в начале
19в.*

*сочетание феодальных
порядков (крепостное
право, сословный строй)
и*

*капиталистических
(рынок, конкуренция,
вольный наем).*

*Промышленный
переворот шел
медленно,*

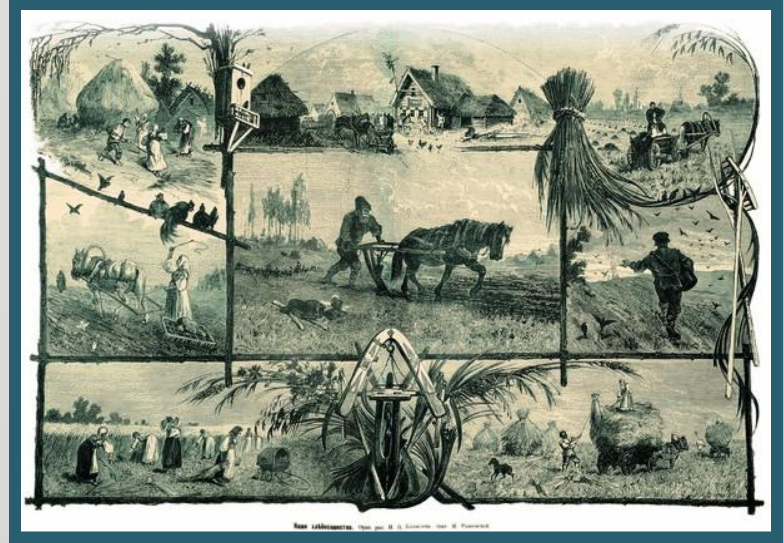
модернизация

Нужно узнать:

*Как изменилась
экономика:*

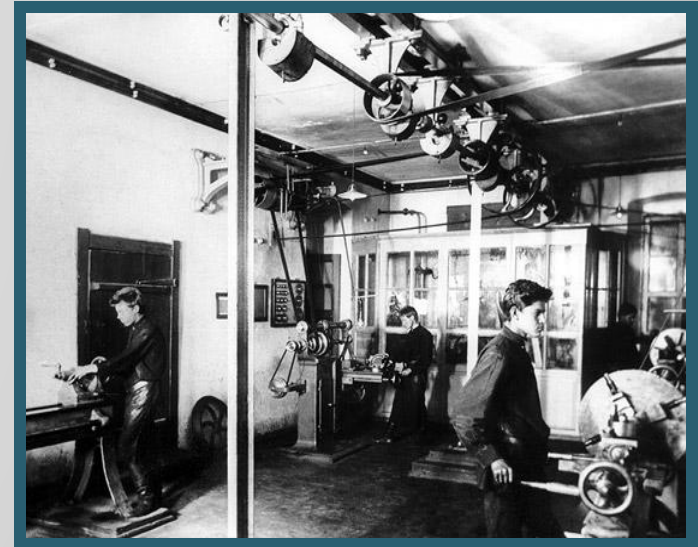
- изменения в
сельском
хозяйстве*
- изменения в
торговле
(городах,
транспорте)*
- изменения в
промышленности.*

Группа 1. «Сельское ХОЗЯЙСТВО»



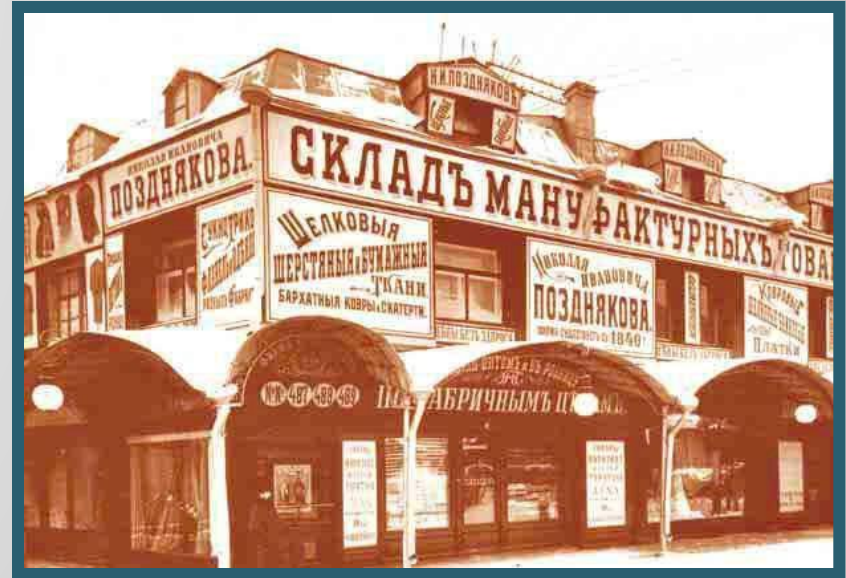
- 1. Составьте список порядков, существовавших в России в сельском хозяйстве и мешавших внедрению новой техники и технологии.*
- 2. Приведите 3-4 доказательства кризиса крепостничества в сельском хозяйстве России.*
- 3. Сделайте вывод, используя термины: модернизация, сельское хозяйство, крепостное право.*

Группа 2. «Промышленность»



- 1. С помощью фактов докажите, что в России начался промышленный переворот.*
- 2. Составьте список порядков, мешавших промышленному перевороту в России.*
- 3. Сделайте вывод, используя термины: капиталистические отношения, промышленный переворот, крепостное право.*

Группа 3. «Торговля»



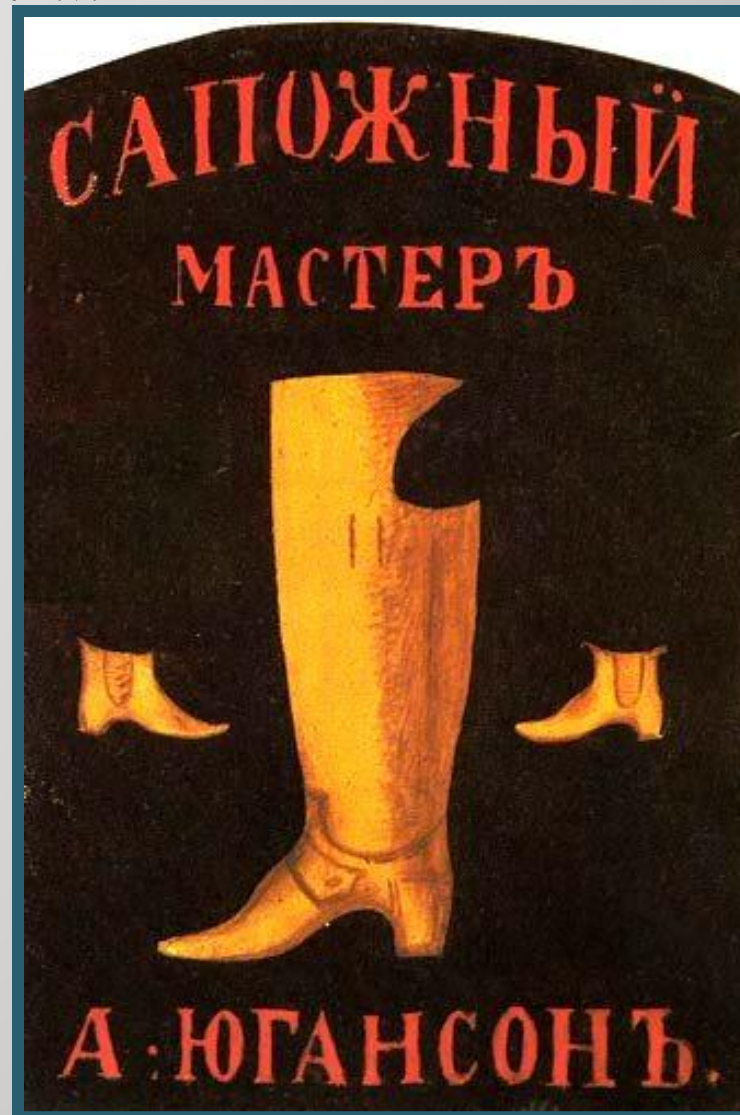
- 1. С помощью фактов докажете, что в России укрепились рыночные связи.*
- 2. Определите 2-3 фактора, сдерживающие развитие торговли.*
- 3. Сделайте вывод, используя термины: промышленный переворот, рыночные отношения, крепостное право.*

Б. Кустодиев. Ярмарка.





В. Винстер. Торговый знак сапожного мастера А. Югансона.



Вывеска бакалейной и хлебной лавки. Первая четверть XX века

Домашнее задание:

§8, ответить на вопросы
перед текстом
параграфа.

Интернет ресурсы:

- http://www.rusizn.ru/rom15_009.html- железная дорога
- <http://xn--80ajirmim6c.xn--p1ai/catalog/stalnaja-volna.html>- заводы
- http://www.informexpo.ru/new/view_content.php?id=2180- крестьяне
- http://admomsk.ru/web/guest/city/history/1_p_olovina_19_veka- слесарно-механический цех. Омск. 1820-е годы
- http://nmm.ru/blogs/paradoksik/torgovaya_rossiya/- иллюстрации: склад, ярмарка, вывески ремесленных мастерских