

Начало Великой Отечественной войны.

Выполнила ученица 9а класса
Дубровская Юлия.

Канун войны.

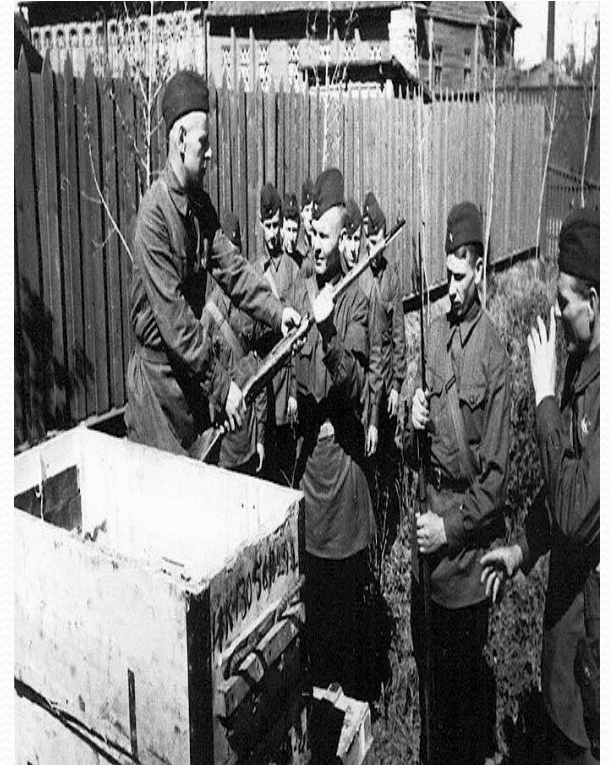
- Весной 1941 г. советская разведка почти ежедневно докладывала Сталину о планах Гитлера. Советский разведчик **Р. Зорге** сообщал не только о перебросках немецких войск, но и о сроках нападения Германии. Но Сталин был уверен в том что война с Германией может начаться не раньше лета 1942 г.
- **5 мая 1941 г.** Сталин принял на себя полномочия Председателя СНК СССР.
- Шло сосредоточение войск и вооружения на границе с Германией.



Рихард Зорге

Канун войны.

- Советское руководство ясно осознавало, что Красная Армия не была готова к наступательной войне.
- В то же время нельзя было дать немцам повода для обвинения в нарушении Пакта о ненападении.
- В ночь на 22 июня 1941 г. Сталин приказ о приведении войск приграничных округов в боевую готовность.



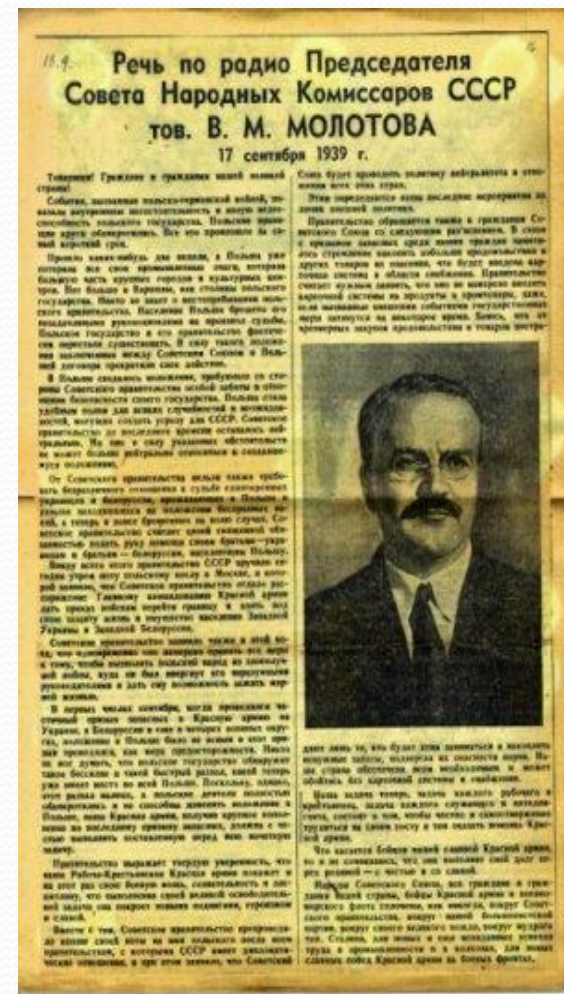
Начало войны.

- На рассвете **22 июня 1941 г.** без объявления войны, нарушив Пакт о ненападении, германская армия обрушилась на советскую землю. Тысячи артиллерийских орудий открыли огонь по советской территории.
- Она продолжалась 1418 дней и ночей - почти 4 героических и трагических года.



Начало войны.

- Гитлеровцы повели наступление на трех направлениях - Ленинградском, Московском и Киевском. Здесь фашистское командование сосредоточило наибольшее количество сил.
- В полдень первого дня войны с обращением к народу выступил первый заместитель председателя СНК, нарком иностранных дел СССР В. М. Молотов.



Начало войны.

- В тот же день была объявлена всеобщая мобилизация военнообязанных, введено военное положение в западных районах страны.
- Война потребовала отказа от ряда демократических форм управления страной, предусмотренных Конституцией.
- 30 июня вся полнота власти была сосредоточена в руках Государственного Комитета Обороны, председателем которого был Сталин.



Силы и планы сторон.

- 22 июня столкнулись две крупнейшие военные силы. Германия имели 190 дивизий против 170 советских. Численность противостоящих войск с обеих сторон была равна. равным с обеих сторон было и количество орудий и минометов. По численности танков и самолетов СССР превосходил Германию.



Силы и планы сторон.

- План «Барбаросса» предусматривал ведение «молниеносной войны» против СССР на трех основных направлениях - на Ленинград , Москву и Киев.
- Основу тактики РККА до войны составляла концепция ведения боевых действий «малой кровью, на чужой территории». Однако нападение гитлеровских армий заставило пересмотреть эти планы.

Неудачи Красной Армии летом-осенью 1941г.

- Враг продвинулся вглубь советской земли на 350 - 600 км.
- За короткий срок Красная Армия потеряла более 100 дивизий.
- Были уничтожены или захвачены более 20 тыс. орудий и минометов, 3,5 тыс. самолетов, 6 тыс. танков, более половины складов материально-технического обеспечения.
- Основные силы войск Западного фронта оказались в окружении. Фактически в первые недели войны оказались разгромлены все силы первого эшелона Красной Армии. Военная катастрофа казалась неминуемой

Битва за Москву.

- В ночь на 22 июля 1941 года противник совершил первый массированный воздушный налёт на Москву.
- 30 сентября 1941 г. Началось генеральное наступление на Москву.



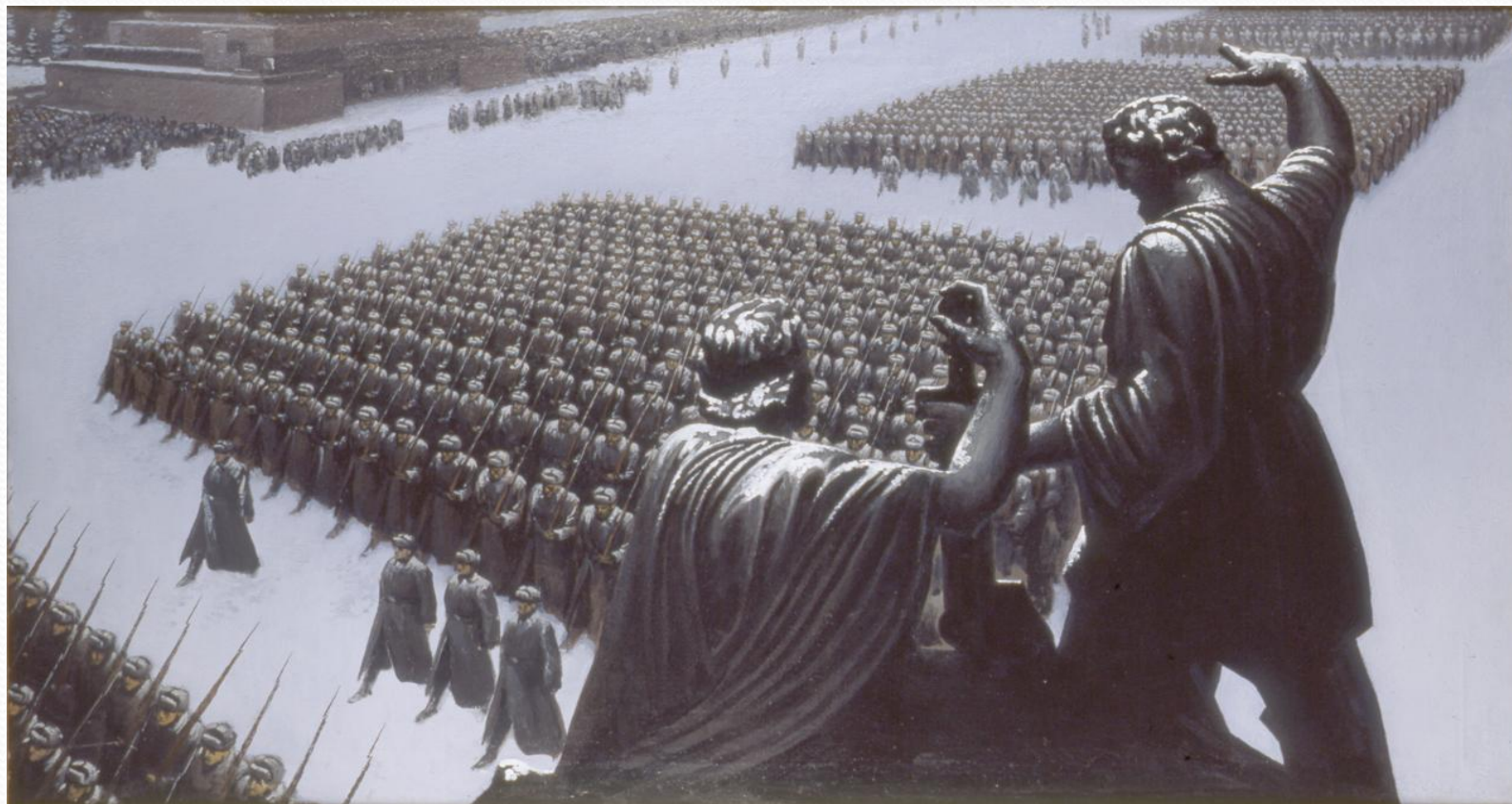
Битва за Москву.

- 12 октября была создана Московская зона обороны, включавшая полосу обеспечения и два рубежа обороны.
- 15 октября ГКО принял Постановление об эвакуации Москвы. В городе началась паника, которая продолжалась 3 дня.
- С 20 октября в Москве было введено осадное положение.



Битва за Москву.

- 7 ноября на Красной площади состоялся военный парад.



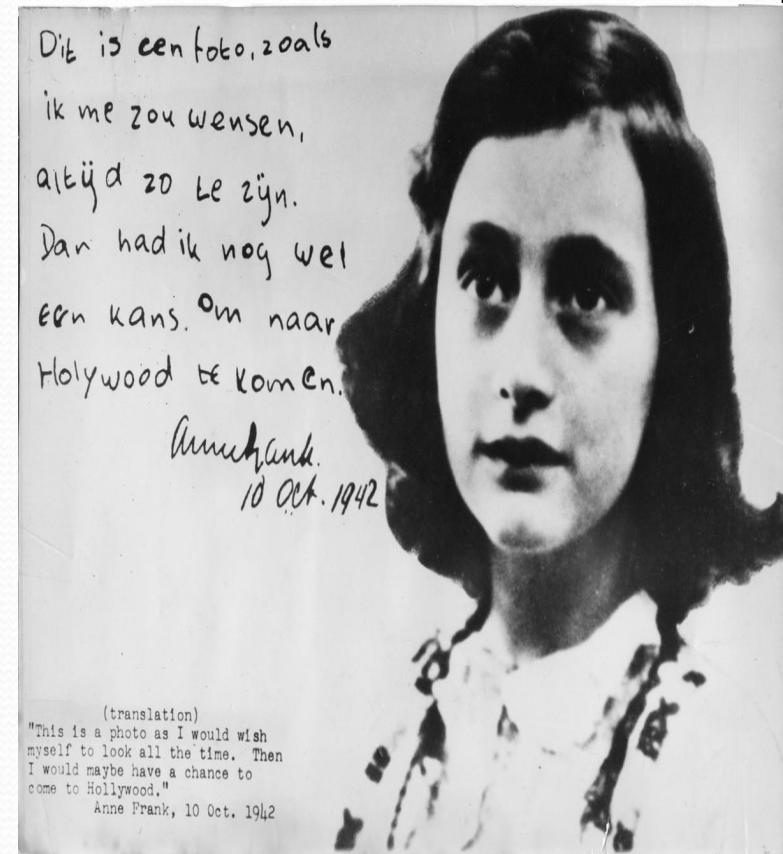
Героическая оборона Ленинграда.

- Гитлеровское командование придавало особое значение взятию этого города. Гитлер рассчитывал на то, что для СССР с падением Ленинграда «может наступить полная катастрофа».
- С начала войны и до начала блокады были эвакуированы 636 тыс. человек.
- 8 сентября немецким войскам удалось полностью блокировать город отрезав его от внешнего мира



Героическая оборона Ленинграда.

- Самым тяжелым временем в обороне Ленинграда стала зима 1941-1942 гг.
- С 20 ноября 1941 г. по конец апреля 1942 г. По Дороге жизни было доставлено в город 262 тыс. тонн продовольствия.
- Символом страшной блокадной поры стал дневник маленькой ленинградки Тани Савичевой.



Героическая оборона Ленинграда.

- Всего от голода, болезней, бомбежек погибло около 1млн ленинградцев. Но город устоял.
- 1943 г. Блокада города была прорвана и по отбитому у врага коридору шириной всего 8-11 км началось бесперебойное снабжение Ленинграда.



Выводы.

- Несмотря на силу и внезапность гитлеровского нападения на СССР, Красная Армия на начальном этапе войны смогла не только выстоять, но и собрать силы для перехода к контрнаступлению на стратегически важном московском направлении.

Спасибо за
внимание!

ВНИМАНИЕ!