



**Начало Второй  
мировой  
войны. Внешняя  
политика  
СССР в 30-е годы.**





## План:

1. Попытка создания антигитлеровской коалиции.
2. Столкновение с Японией.
3. Пакт Молотова-Риббентропа.
4. Начало Второй мировой войны 1 сентября 1939 года.
5. Советско-финская война.
6. Захват Германией Европы.
7. СССР и Прибалтика.



## На уроке!

### Вопрос урока:

**Выявите основные причины почему СССР не удалось заключить договора с европейскими державами по созданию антигитлеровской коалиции?**

**Составить таблицу основных событий периода 1939- 1941 гг. на оценку!**

**Вспомни кто это!!!**

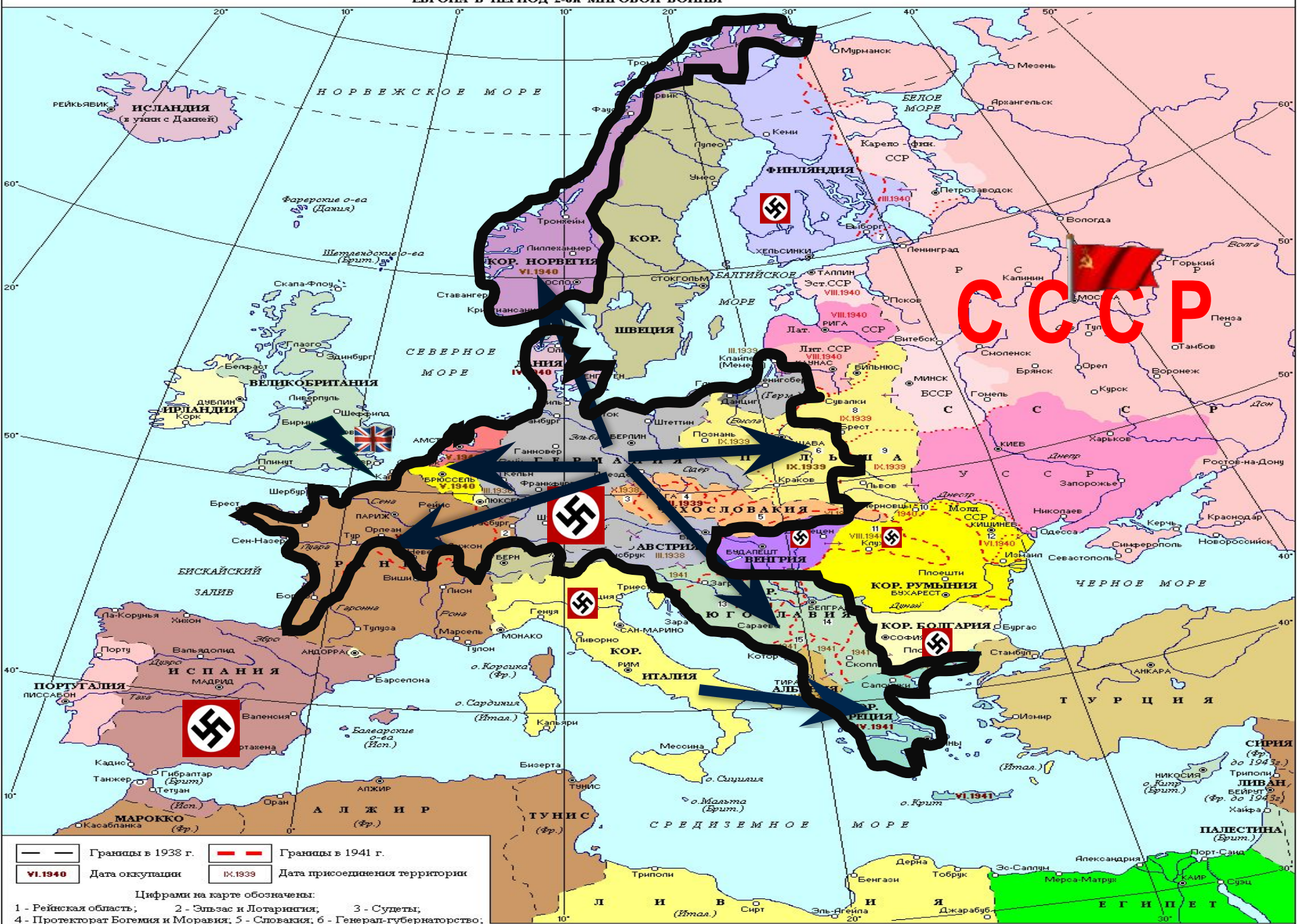


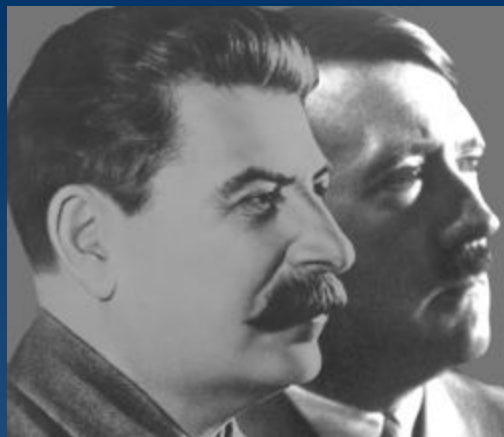
**Вячеслав Молотов  
нарком  
иностраннх дел**





# ЕВРОПА В ПЕРИОД 2-ой МИРОВОЙ ВОЙНЫ





- Границы государств по состоянию на 1.IX.1939 г.
- Фашистские государства-агрессоры
- Государства-союзники Германии
- ➔ Направления ударов фашистских войск
- Высадка десантов агрессоров
- Бомбардировка германской авиацией английских городов
- Территории, вошедшие в состав СССР в 1939—1941 гг.
- Территории, отошедшие к СССР в результате советско-финской войны
- Государства, захваченные агрессорами
- ..... Граница неоккупированной зоны Франции



**Лондон под ударами люфтваффе**



**Горящая Варшава 1939 г.**



**Белград после немецкой бомбардировки**





Лондон горит



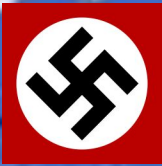
Принцесса Елизавета- будущая королева Елизавета II меняет шину на автомобиле. 1940 г.



**Жуков на Дальнем Востоке в боях с Японией на озере Хасан в 1938 г и у реки Халкин Гол в 1939 г.**

**Друга Світова Війна**  
**Європейський Фронт, 1941-1942**

- Німецька територія, її союзники та окуповані території
- Британські країни, Європа, Україна, Молдова та деякі регіони Росії
- Територія до німецького наступу влітку
- Союзники



# Третій Рейх





К заключению советско-германского договора о ненападении. На снимке (справа налево): тов. В. М. Молотов, тов. И. В. Сталин, г-н Иоахим фон Риббентроп и г-н Ф. Гаус.

Снимок сделан 23 августа 1939 г. Фото М. Калининская.

## ЗАКЛЮЧЕНИЕ СОВЕТСКО-ГЕРМАНСКОГО ДОГОВОРА О НЕНАПАДЕНИИ.

ПРОТОКОЛ

к договору о ненападении между Германией и Союзом  
Советских Социалистических Республик.

Полномочные представители обеих сторон в доверительных беседах обсудили вопрос о границах сфер их влияния в Восточной Европе. Эти беседы повели к следующим выводам.

Во-первых: В случае территориальной и политической реорганизаций в районах, принадлежащих прибалтийским странам — Финляндия, Эстония, Латвия и Литва северная граница Литвы должна служить границей между сферами влияния Германии и СССР. В связи с этим обе договаривающиеся стороны признают интересы Литвы в районе Вильны.

Во-вторых: В случае территориальной и политической реорганизаций в районах, принадлежащих Польскому государству граница между сферами Германии и СССР должна проходить примерно по линии рек Нарва, Вислы и Сана. Вопрос о том, соответствует ли дальнейшее существование независимого Польского государства интересам обеих договаривающихся сторон и как должны проходить границы этого государства может быть окончательно решен только на протяжении дальнейших политических событий. Но во всяком случае оба договаривающихся правительства решат этот вопрос путем дружественного соглашения.

В-третьих: Что касается юго-восточной Европы, обращается внимание на интересы СССР в Бессарабии. Германская сторона не имеет с своей полной политической незаинтересованности в этих районах.

В-четвертых: Обе стороны будут держать этот протокол в полной тайне.

Подписано в Москве  
23 августа 1939 года

По уполномочию Германского  
правительства

Моахим фон Риббентроп

По уполномочию  
правительства СССР

В. Молотов

При подписании договора о ненападении между Германией и Союзом Советских Социалистических Республик нижеподписавшиеся уполномоченные обеих сторон обсудили в строго конфиденциальном порядке вопрос о разграничении сфер обоюдных интересов в Восточной Европе. Это обсуждение привело к нижеследующему результату:

1. В случае территориально-политического переустройства областей, входящих в состав Прибалтийских государств (Финляндия, Эстония, Латвия, Литва), северная граница Литвы одновременно является границей сфер интересов Германии и СССР. При этом интересы Литвы по отношению Виленской области признаются обоими сторонами.

2. В случае территориально-политического переустройства областей, входящих в состав Польского Государства, граница сфер интересов Германии и СССР будет приблизительно проходить по линии рек Нарва, Вислы и Сана.

Вопрос, является ли в обоюдных интересах желательным сохранение независимого Польского Государства и каковы будут границы этого государства, может быть окончательно выяснен только в течение дальнейшего политического развития.

Во всяком случае, оба Правительства будут решать этот вопрос в порядке дружественного обоюдного соглашения.

Планируемое разделение Центральной Европы по пакту Молотова — Риббентропа

Действительные территориальные изменения в 1939 — 1940



- Советский Союз
- Германия
- Другие страны и территории
- ВП Восточная Пруссия

1939 ◀◀

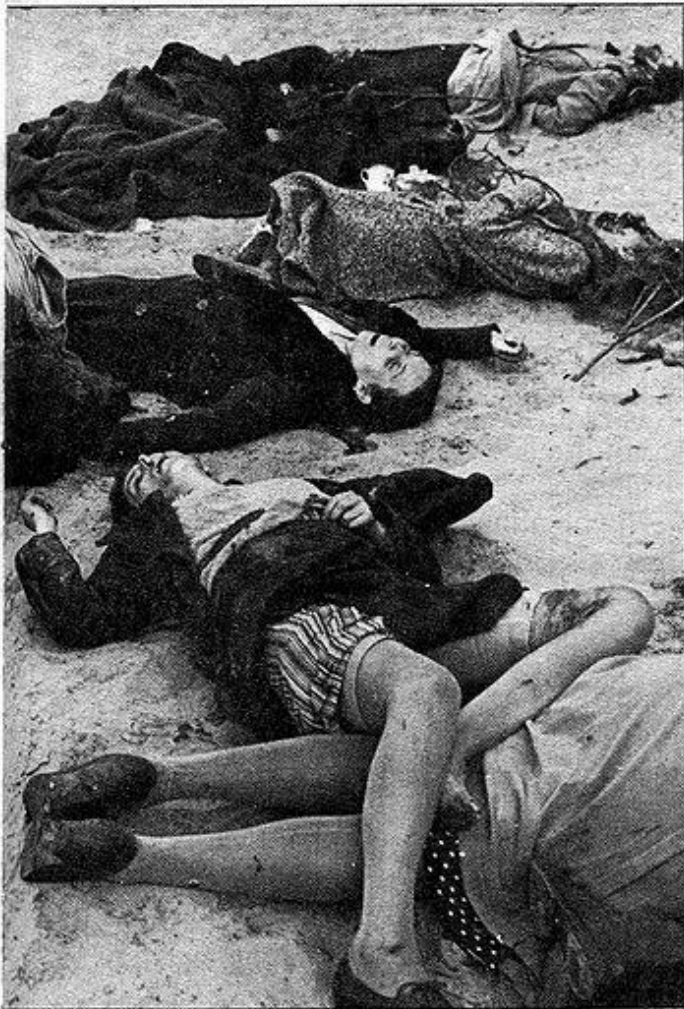
- Советская зона влияния
- Германская зона влияния
- Границы в 1939
- Планируемые границы
- Границы ССР в 1838

1940 ▶▶

- Аннексировано Советским Союзом
- Аннексировано Германией
- Оккупировано Германией
- Границы в 1940
- Границы в 1938
- Границы ССР в 1940



- Латвийская ССР
- Эстонская ССР
- Литовская ССР
- Белорусская ССР
- Украинская ССР
- Молдавская ССР
- Протекторат Богемии и Моравии
- Словакия
- Сувалкский треугольник
- Генерал-губернаторство
- Салла
- Карелия
- Свободный город Данциг
- Регион Вильно
- Бессарабия



**Жертвы фашизма в Варшаве**



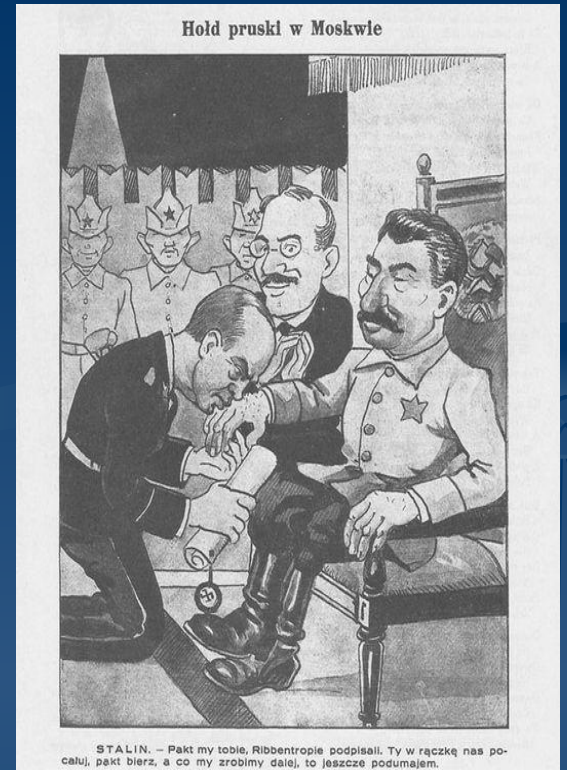
**17 сентября  
1939 г ввод в  
Польшу РККА**



**Вход в Польшу Красной  
армии**

**Раздел Польши 1 сентября 1939 года.**

0 100 200 km



**Карикатуры на пакт Молотова-Риббентропа в газетах Англии**





# Ноябрь 1939- март 1940 гг Советско-финская война.



## Июнь 1940 г Присоединение к СССР Латвии, Литвы и Эстонии



Митинги в Прибалтике с требованием присоединения к СССР.



**Ликующая Рига приветствует Красную армию в 1940 году.**

**Молдаване встречают Красную армию на улицах Кишинёва**







## На уроке!

Вопрос урока:

Выявите основные причины почему СССР не удалось заключить договора с европейскими державами по созданию антигитлеровской коалиции?

**Составить таблицу основных событий периода 1939- 1941 гг. на оценку!**