



План:

- Общая характеристика жизни Наполеона
 - Эпилепсия
 - Смерть великого полководца
 - Различные теории...
-

Общая характеристика

○ **Наполеон I-**
французский
полководец и
государственный
деятель, заложивший
основы современного
французского
государства.



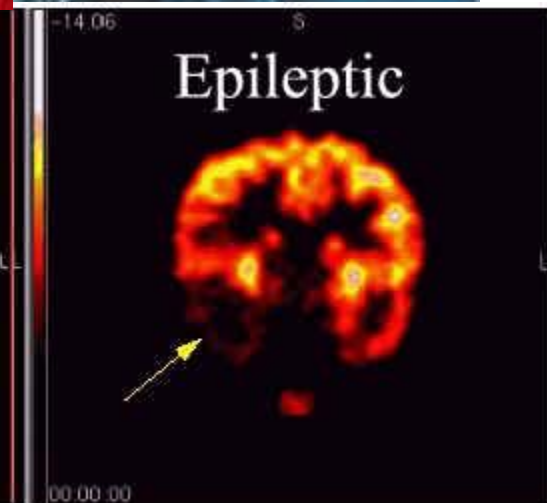
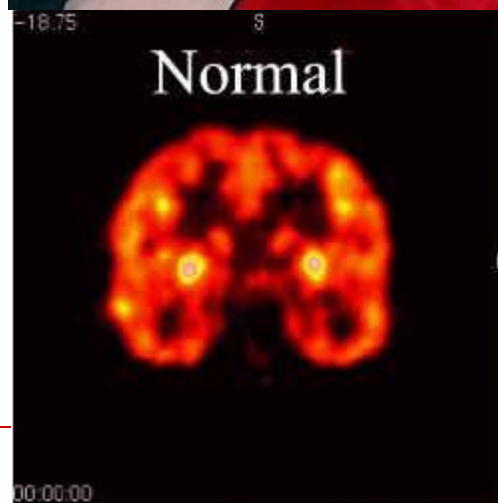
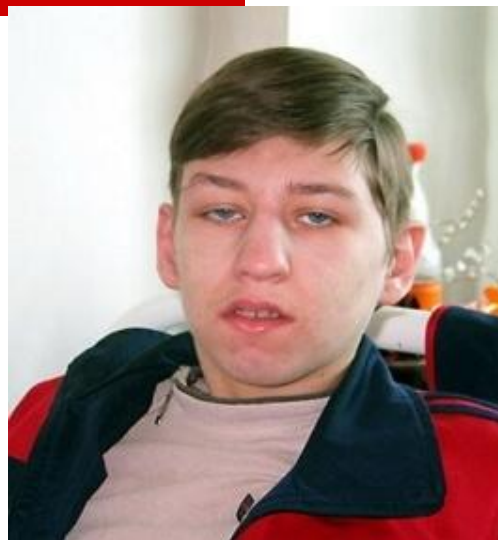


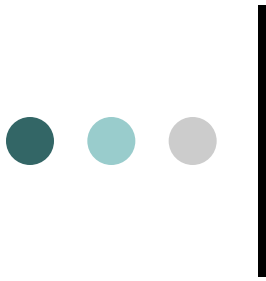
- За свою жизнь наполеон много раз подвергался смертельной опасности. Он тяжело болел лихорадкой, но выжил, посетил чумной госпиталь в Яффе, но не заразился. Во время сражений он многократно подвергался обстрелу.
- На Наполеона было организовано множество покушений, но он каждый раз спасался...



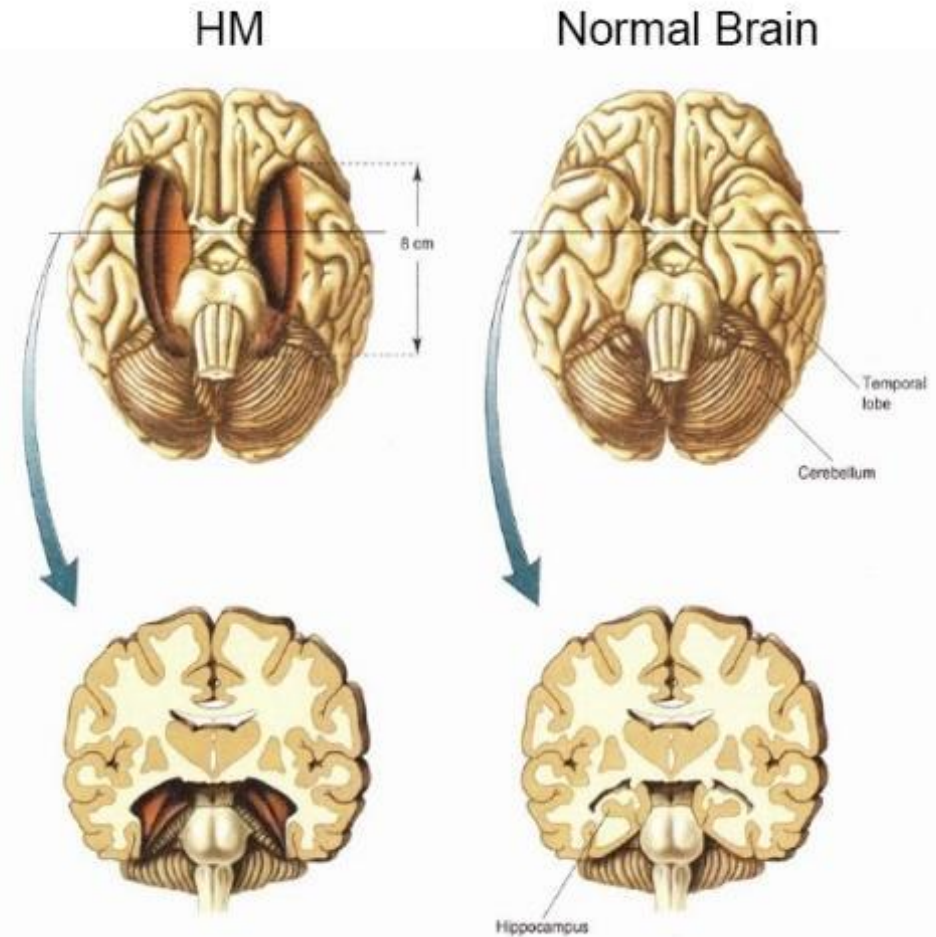
ЭПИЛЕПСИЯ

- **Эпилепсия** — одно из наиболее распространённых неврологических заболеваний человека.
- Представляет собой хроническое психоневрологическое заболевание, характеризующееся склонностью к повторяющимся внезапным припадкам





□ Признание наполеона эпилептиком- не новость. Лучшие современные невропатологи почти все того мнения. Если же не все современники считали наполеона эпилептиком, а особенно его врачи, то это обуславливается недостатком знаний. В то время эпилепсия считалась неизлечимой болезнью.



- **Страданию наполеона эпилепсией Lombros посвятил целую статью. Доводы на основании которых Lombroso признает наполеона эпилептиком, следующие:**
- **Отец наполеона алкоголик**
- **Наполеон был мал ростом**
- **Имел большую нижнюю челюсть**
- **Глубокие впадины глаз**
- **Слишком короткие ноги**
- **Сгорбленную спину**
- **Любил тепло**
- **Страдал мигрениям**
-



Смерть великого полководца

- Похороны наполеона проходили 8 мая. Его похоронили на расстоянии в одну милю от Лонгвуда. С первого дня могила его стала предметом всеобщего уважения....



Гроб наполеона



Различные теории...

- Диагноз поставленный врачами наполеона, был: рак желудка.
- О причинах смерти наполеона выдвигалось множество самых разнообразных гипотез, включая наследственный рак желудка, отравление мышьяком неадекватная медицинская помощь.

