

- ДЗ. Какие теории происхождения человека вам известны?
- Каковы аргументы в поддержку и опровержение теории Дарвина? – письменное ДЗ
- Что и как менялось в процессе антропосоциогенеза?

Работа с текстом ...

- Рука... является не только органом труда, она также и продукт его... Развитие труда по необходимости способствовало более тесному сплочению членов общества, так как благодаря ему стали более часты случаи взаимной поддержки, совместной деятельности, и стало ясней сознание пользы этой совместной деятельности для каждого отдельного члена. Коротко говоря, формировавшиеся люди пришли к тому, что у них появилась потребность что-то сказать друг другу. Потребность создала себе свой орган: неразвитая гортань обезьяны медленно преобразовывалась, а органы рта постепенно научались произносить один членораздельный звук за другим.
- *Кто автор текста?*
- *Какому фактору антропосоциогенеза он придает решающее значение?*

# Неолитическая революция



# 1. Заполни схему.

Стр. 40-44 учебник Загладина



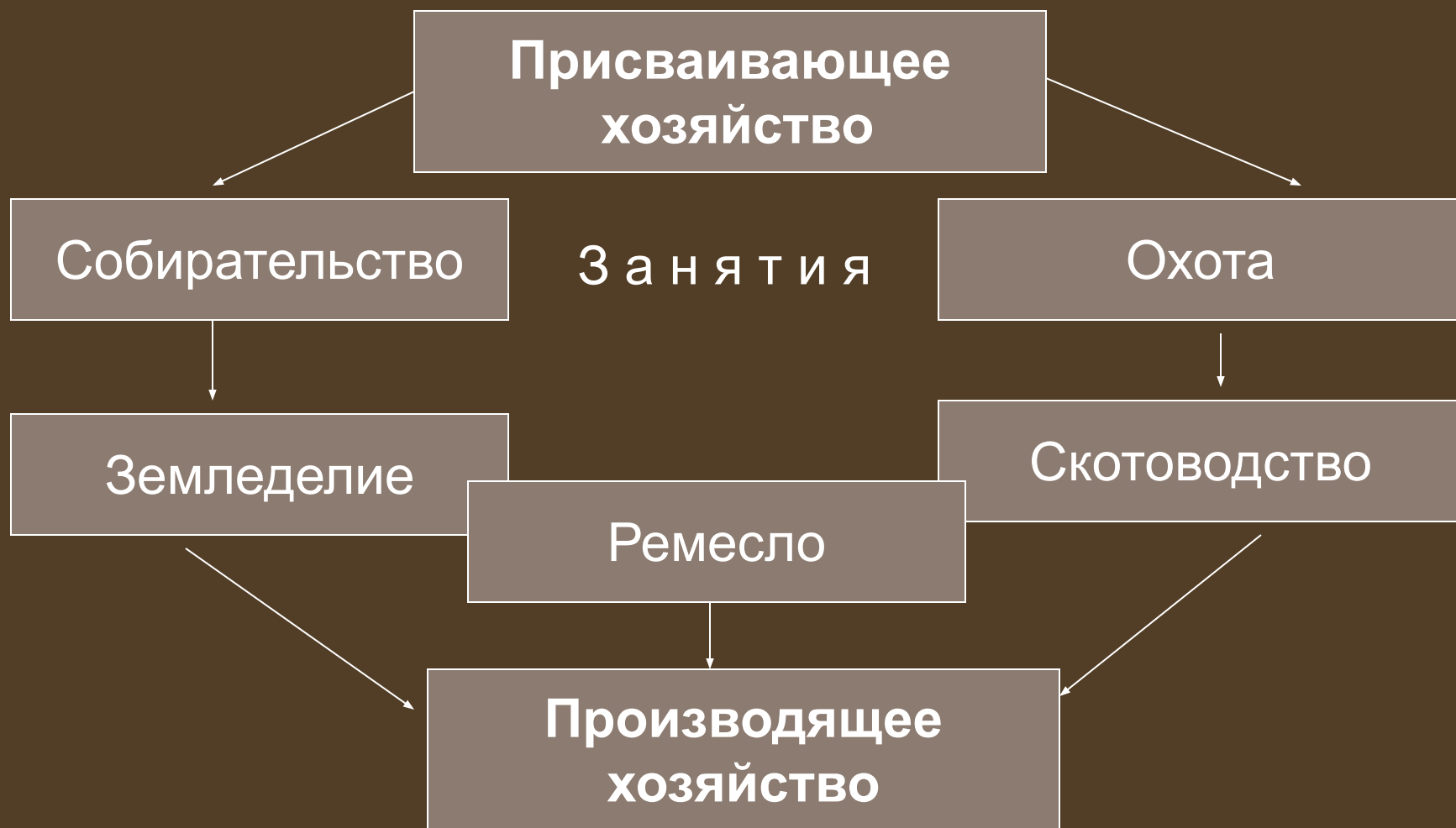
## 2. Установить причинно-следственные связи (тот же текст)

- Составьте 3 пары высказываний

- \_\_\_\_\_ → \_\_\_\_\_  
(приводит к ...)

# 1. Заполни схему.

Стр. 40-44 учебник Загладина



## 2. Установить причинно-следственные связи (тот же текст)

- Составьте 3 пары высказываний

Наличие крупных рек, мягкого климата

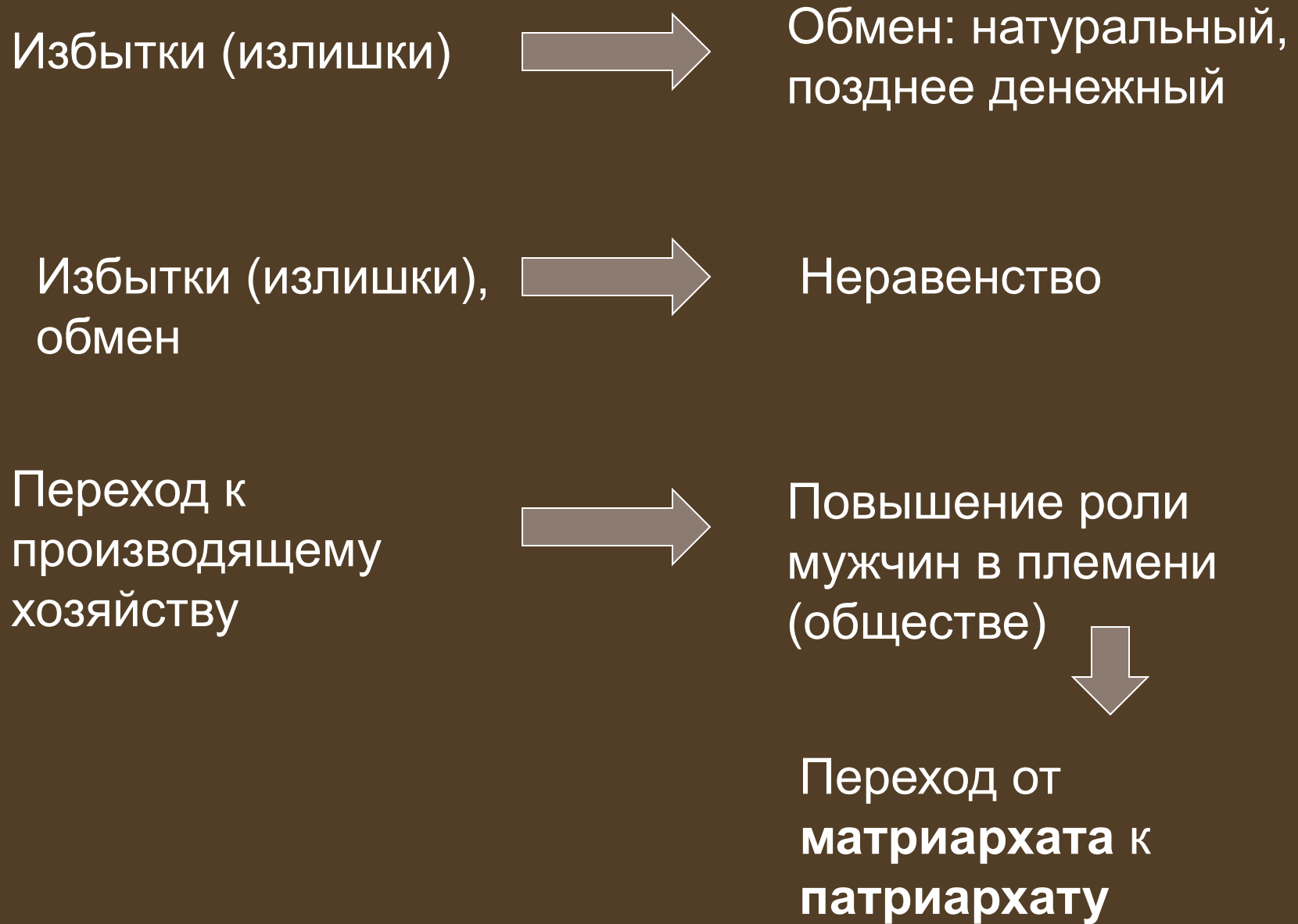


Появление земледельческих культур (речных цивилизаций)

Возрастание производительности труда



Появление избытков (излишков)





# Иллюстрации. Зарождение земледелия.



Мотыга



Каменный серп



Деревянный серп с  
каменной вставкой

# Плуг



Собирательство



Земледелие





Пшеница



Ячмень



Просо

- Зернотерки
- Жернова





# Появление скотоводства.



*Кого приручил человек?*

Охота

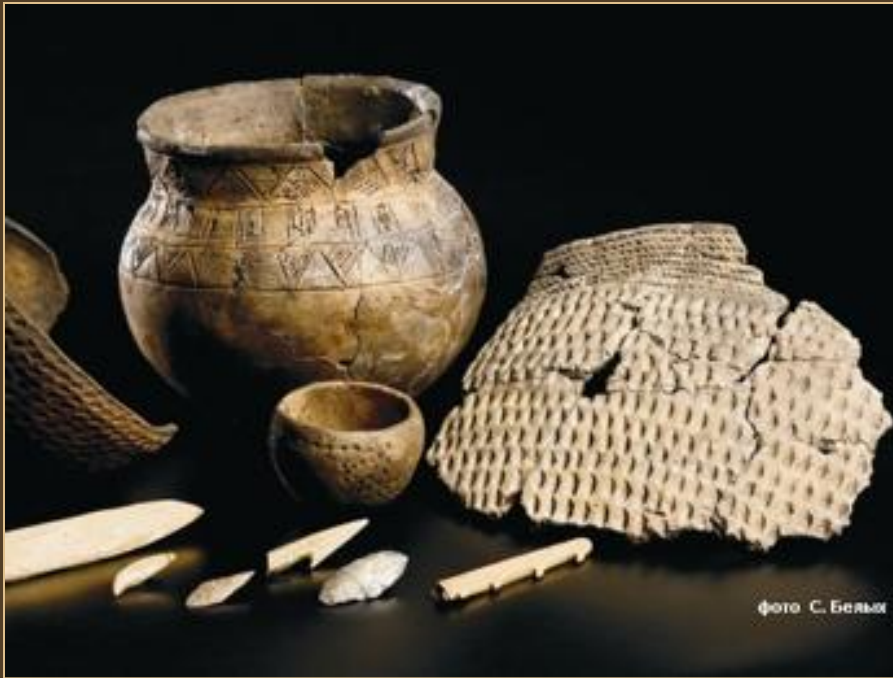


Скотоводство

# Неолитическая революция – VIII тыс. до н.э.

- Переход от присваивающего хозяйства к производящему  
(то есть от присвоения даров природы к производству)

# Возникновение ремесла.



**Гончарное дело**

**7 тысяч лет назад –  
обработка меди**



**Ткачество**





- Переход от ленточной керамики к кончарному кругу - 4 тыс. до.э.





ДЗ – пар. 5 (Загладин)