

Повторение

- **Объяснить термины:** русификация и дискриминация, модернизация, монополия, промышленный переворот, конкуренция, индустриализация, концентрация производства.
- **Модели капиталистического развития.**
- **Российский империализм.**(характеристика)
- **Особенности российского капитализма**
- **Слабые и сильные стороны российской экономики**

Николай Второй



- Николай II — старший сын императора Александра III и императрицы Марии Фёдоровны.
- 1894 — 1917 годы
- Расстрелян в ночь с 16 на 17 июля 1918 в Екатеринбург

Биография Николая Второго

- Особое внимание уделялось изучению политической истории, русской литературы, английского, немецкого и французского языков, которыми Николай Александрович овладел в совершенстве. Последующие пять лет посвящались изучению военного дела, юридических и экономических наук, необходимых для государственного деятеля.

Николай Второй

- бракосочетание Николая II с немецкой принцессой Алисой Гессенской, принявшей после крещения имя **Александры Фёдоровны**.
- Коронация Николая II состоялась 14 (26) мая 1896 года



Последний император



- В последующие годы у них родились четыре дочери — Ольга (1895), Татьяна (1897), Мария (1899) и Анастасия (1901). В 1904 году в Петергофе появился пятый ребёнок и единственный сын — цесаревич Алексей Николаевич.

Николай Второй

- В 1897 году была проведена Всероссийская перепись населения. Согласно данным переписи численность населения Российской империи составила 125 миллионов человек. Из них для 84 миллионов родным был русский язык. Грамотных среди населения России было 21 %.
- В том же году была проведена Денежная реформа, установившая золотой стандарт рубля. Им устанавливался максимальный предел рабочего дня не более 11,5 часов.
- 12 июня 1900 года была отменена ссылка в Сибирь как мера наказания.
- Время царствования Николая II явилось периодом высоких темпов экономического роста.

ВИТТЕ Сергей Юльевич



- С. Ю. Витте был министром путей сообщения в 1892 г., министром финансов в 1892-1903 гг.,
- председателем Комитета министров в 1903-1905 и реформированного Совета министров в 1905-1906 годах.

Реформы Витте С.Ю.

- ввел золотое денежное обращение, обеспечив стране твердую валюту и приток иностранных капиталов.
- **(Золотой рубль)**
- Увеличилось налогообложение, особенно косвенное. Государственная монополия на продажу спирта, вина и водочных изделий.
- Строительство железных дорог. Строительство Великого Сибирского пути. **(Транссибирская магистраль)**
- 23 августа 1905 г. был подписан **Портсмутский мир** с Японией.



Урок № 3 - 4

Внешняя политика России в конце
XIX начале XX века. Русско -
японская война.

План урока

- Международное положение России.
- Основные направления внешней политики России
- Активность России на Дальнем Востоке
- Русско -японская война 1904 - 1905 годы. Причины, ход и итоги войны.

Международное положение России.

- Противоречия России с Англией, Германией, Японией.
- Международную ситуацию определяли франко-германские и англо-германские отношения.
- Поддержка баланса интересов на Ближнем Востоке и Балканах.
- Распространение влияние на Северный Иран.
- Россия -ведущая страна мира (богатые ресурсы и военный потенциал)

Основные направления внешней политики России

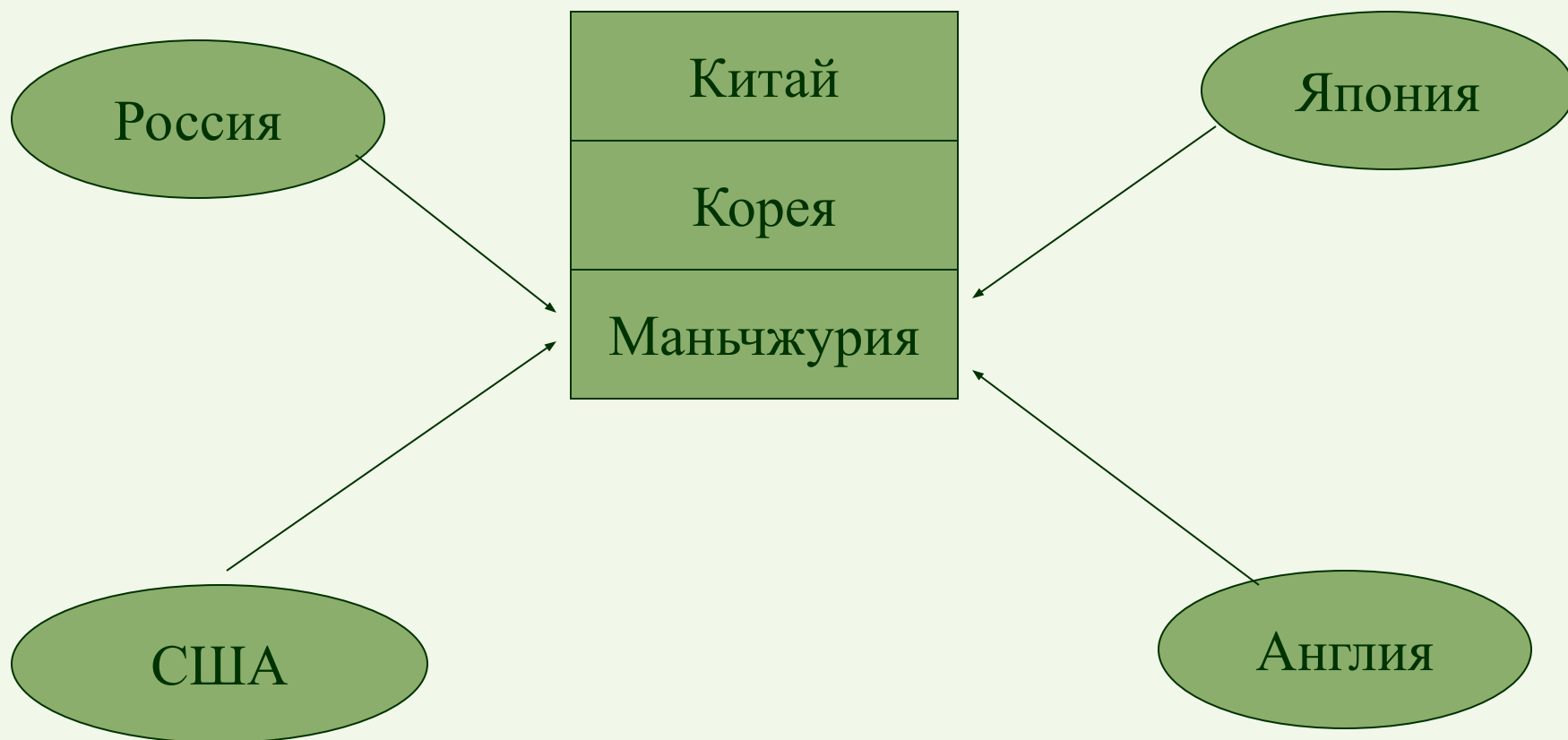
Западное: *Франция* - союзник с 1882 года

- *Англия* - соперничество в Иране и Афганистане
- *Германия* - соперничество на Балканах

Южное: *Турция и Иран.* Борьба за Черноморские проливы и укрепление политического и экономического влияния в Азии.

Дальневосточное: *Китай и Япония.* Особенно активны с 1890 годов.

Активность России на Дальнем Востоке



Активность России на Дальнем Востоке

- 1894 - японско - китайская война. Китай уступает Ляодунский полуостров
- Россия, Германия, Франция требуют отказаться от аннексии полуострова
- 1896 - союз Китая и России против Японии. Строительство КВЖД
- 1898 - Россия получила Порт -Артур для военной базы
- Экспансия Китая Западными державами политика « открытых дверей»

Россия ввела войска в Маньчжурию,

Договор Англия, Япония и США в 1902 год

1904 год - разрыв отношений между Японией и Россией
и нападение на Порт -Артур

Причины войны

- Противоречия России и Японии на Дальнем Востоке
- России нужна «маленькая победоносная война»
- Англия и США поддерживали Японию займами, сырьевыми ресурсами, вооружением
- Франция - нейтралитет
- Германия разжигала англо - российские противоречия

Русско - Японская война



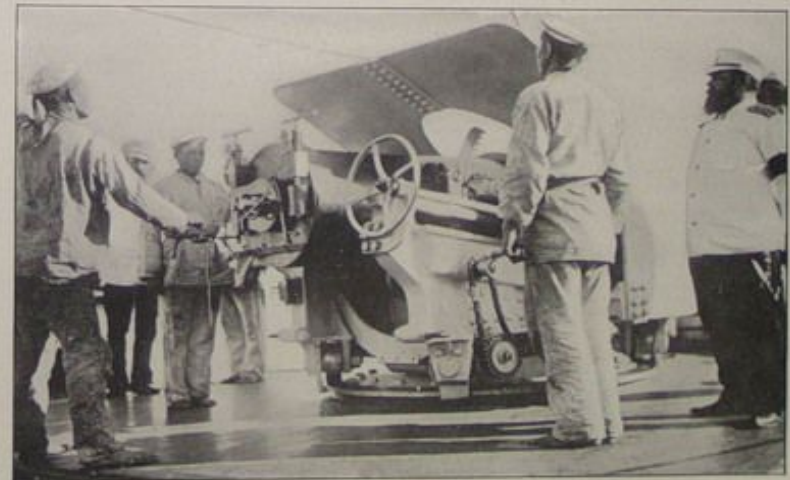
SAILORS AMUSING THEMSELVES WHILE OFF DUTY WITH BOOKS AND GAMES



SAILORS GOING THROUGH A DRILL IN LOWERING THE TORPEDO NETTING



GUN DRILL ON A RUSSIAN BATTLESHIP—"LOAD!"



GUN DRILL ON A RUSSIAN BATTLESHIP—"FIRE!"

GETTING READY FOR THE JAPANESE ON A RUSSIAN WARSHIP AT PORT ARTHUR

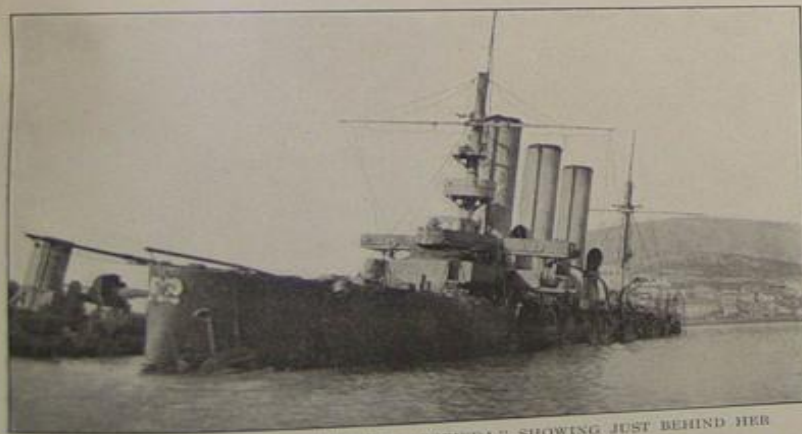
Русско - Японская война



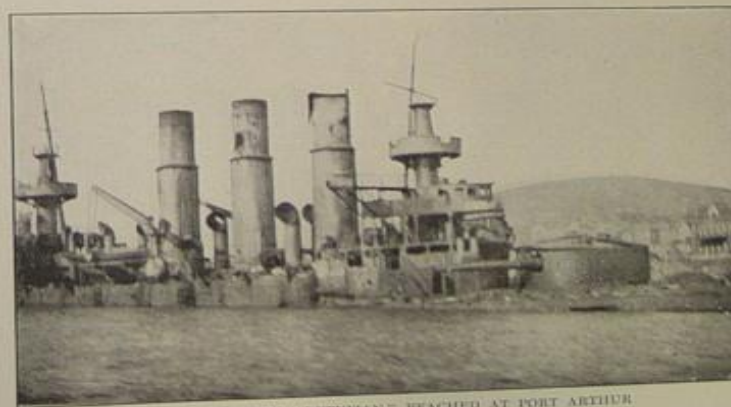
JAPANESE SOLDIERS IN THE NIYUSAN PORT AFTER THE SURRENDER



ON THEIR WAY TO 88-METER HILL WITH A TWENTY-EIGHT CENTIMETER GUN



THE CRUISER "PALLADA," WITH THE "POBEDA", SHOWING JUST BEHIND HER



THE BATTLESHIP "RETVIZAN" BEACHED AT PORT ARTHUR

SCENES AT PORT ARTHUR IMMEDIATELY AFTER THE SURRENDER

Русско - Японская война



ARTILLERYMEN OF THE SIXTH EAST SIBERIAN REGIMENT CALCULATING THE RANGE FROM ONE OF THE MANCHURIAN HILLS

Русско - Японская война

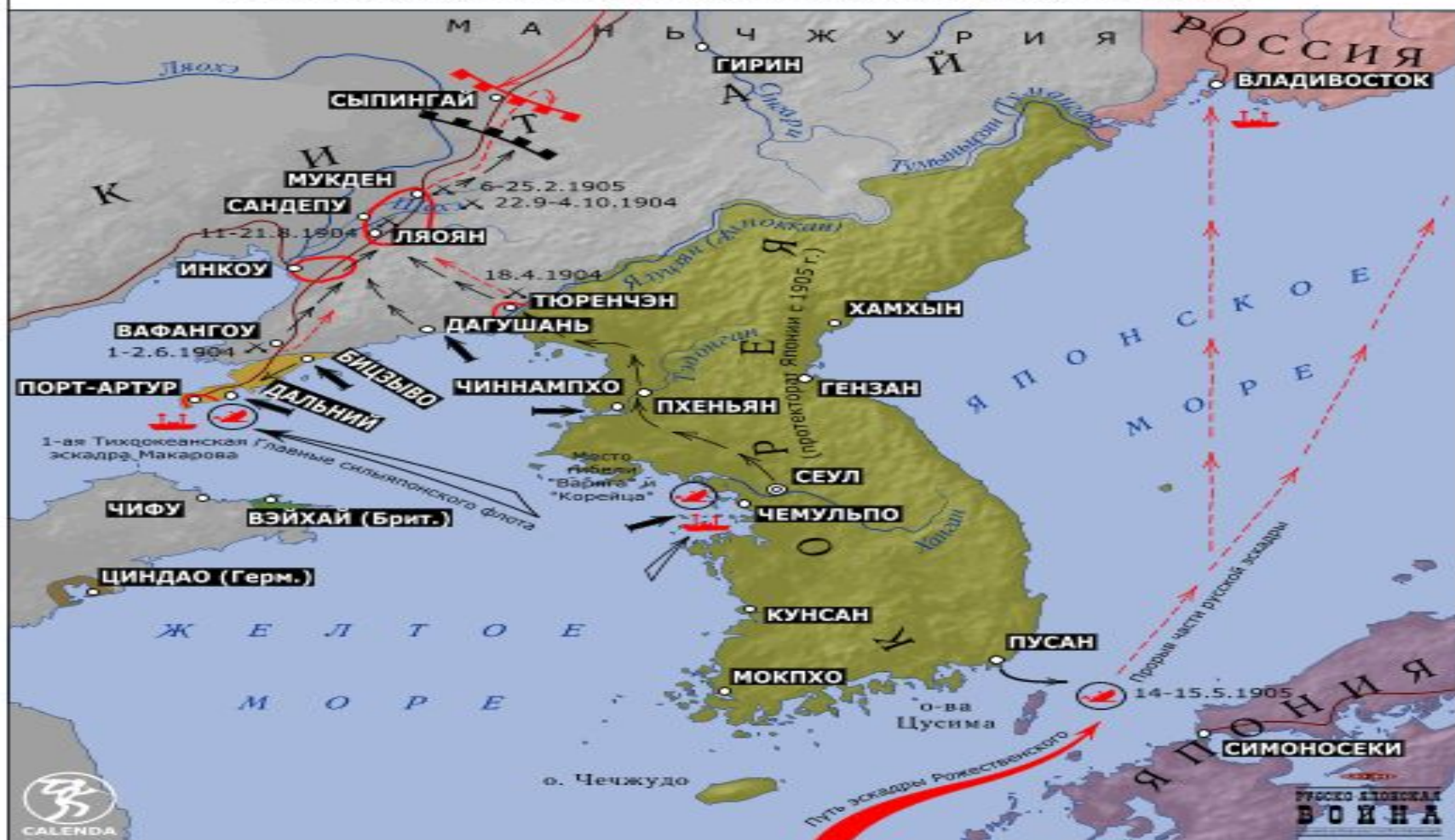


FIVE-HUNDRED-POUND SHELLS WAITING TO BE HURLED INTO PORT ARTHUR

Составьте таблицу

Время битвы	Место битвы	Командующий	Ход войны	Итог битвы

РУССКО-ЯПОНСКАЯ ВОЙНА 1904-1905 гг.



У С Л О В Н Ы Е О Б О З Н А Ч Е Н И Я

- | | | | |
|---|---|--|--|
|  | Территория Ляодунского п-ва, арендованная Россией у Китая в 1898 г. |  | Боевые действия и отход русских войск |
|  | Внезапное нападение японского флота в ночь на 27.1.1904 г. |  | Важнейшие сражения на море и на суше |
|  | Положение русских войск и флота в начале войны |  | Положение русских и японских войск к концу войны |
|  | Высадка десантов и наступление японских войск |  | Железные дороги |



РУССКО-ЯПОНСКАЯ
ВОЙНА

Причины поражения

- Экономическая и военно - техническая отсталость России
- бездарность российских военачальников
- помощь Японии со стороны Англии и США
- начавшаяся в России революция