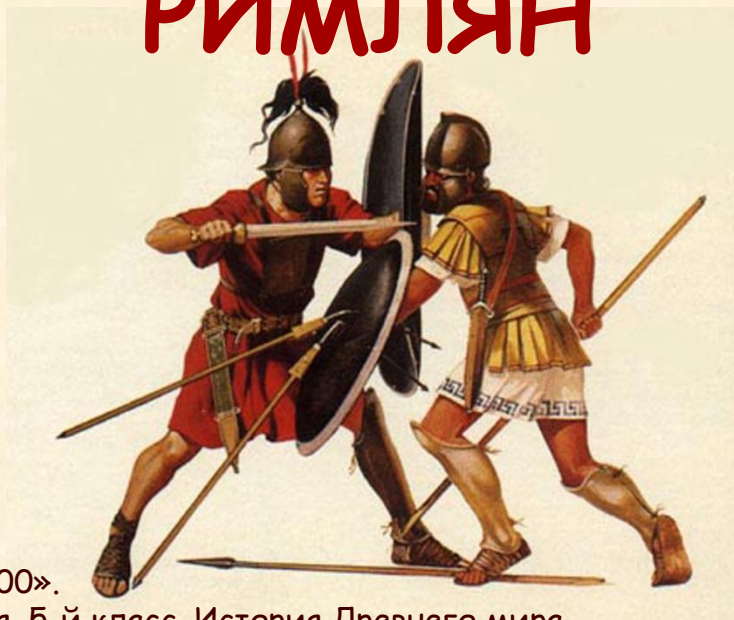




ОБЩИЙ ВЗГЛЯД НА ИМПЕРИИ ЭЛЛИНОВ И РИМЛЯН





ВСПОМИНАЕМ ТО, ЧТО ЗНАЕМ



Необходимый уровень. Закрась на «ленте времени» эпоху античной греко-римской цивилизации.

I тысячелетие до н.э.										Наша эра	
X	IX	VIII	VII	VI	V	IV	III	II	I	I тыс.	II тыс.

Необходимый уровень. Отметь соответствующими цифрами на ленте времени следующие даты: **1** - 753г. до н.э., **2** - 510 г. до н.э. **3** - 395 г. н.э. до н.э. Обведи ту из них, которой соответствует основание города Рима.



ВСПОМИНАЕМ ТО, ЧТО ЗНАЕМ



Повышенный уровень. В 410 г. н.э. германские племена готы взяли Рим. Сделай соответствующую отметку **4** на ленте времени. Подсчитай, сколько веков назад произошло это событие.

I тысячелетие до н.э.										Наша эра	
X	IX	VIII	VII	VI	V	IV	III	II	I	I тыс.	II тыс.

Максимальный уровень. Отметь на ленте времени ещё какое-нибудь событие **5** из истории Древнего Рима, не изученное на уроках.



ВСПОМИНАЕМ ТО, ЧТО ЗНАЕМ



Необходимый уровень. Расставь события и явления в правильной последовательности.

- А. Раздел Римской империи на Восточную и Западную.
- Б. Захват Рима готами.
- В. Гражданские войны в Риме.
- Г. Император Константин переносит столицу империи в Константинополь.





ВСПОМИНАЕМ ТО, ЧТО ЗНАЕМ



Повышенный уровень. Какой процесс здесь представлен: гибели или основания империи? Приведи одно-два доказательства своей точки зрения.

Максимальный уровень. Запиши в таблице два-три доказательства своего утверждения.

Позиция	Я считаю, что _____ _____
Аргумент(ы)	потому что _____ _____ _____





ВСПОМИНАЕМ ТО, ЧТО ЗНАЕМ



Понятия	→	Определения
		Форма правления государством, при которой высшие органы власти избираются гражданами.
Империя		Низший, бедный слой граждан Рима.

Необходимый уровень. С помощью стрелок соедини понятия с их определениями.

Повышенный уровень. Впиши в первую колонку недостающие понятия.

Плебеи		обстоятельствах на полгода вручали всю власть в государстве.
Патриции		Крупное государство, которое управляется из одного центра, как правило, одним человеком.



ВСПОМИНАЕМ ТО, ЧТО ЗНАЕМ



Необходимый уровень. Вставь пропущенные слова в текст.

В _____ году Константин издал указ, где объявлял гражданам «свободу _____» и разрешал «каждому по своему желанию заботиться о божественном». Христиане теперь открыто могли молиться _____. Рядом с нарядными и пышными языческими храмами в римских городах стали возводить скромные стены _____.

Их украшали изображения _____ и Богоматери, большие выразительные глаза которых отражали красоту и чистоту души.



ВСПОМИНАЕМ ТО, ЧТО ЗНАЕМ

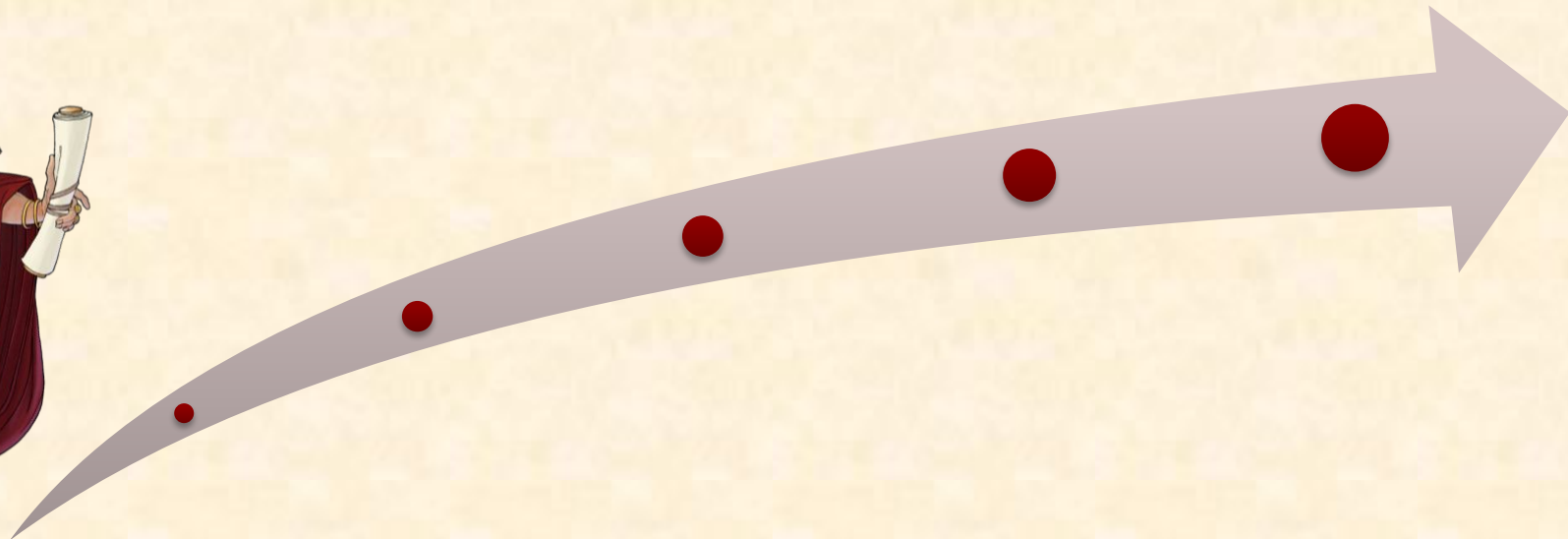


I Повышенный уровень. Сделай вывод о том, какие важные изменения произошли в III веке в античной цивилизации.

1.

2.

...



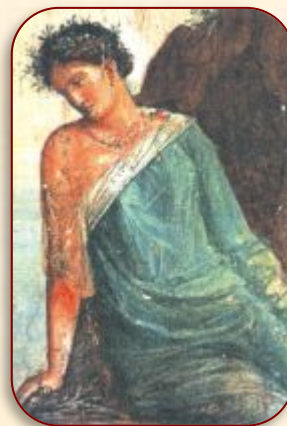
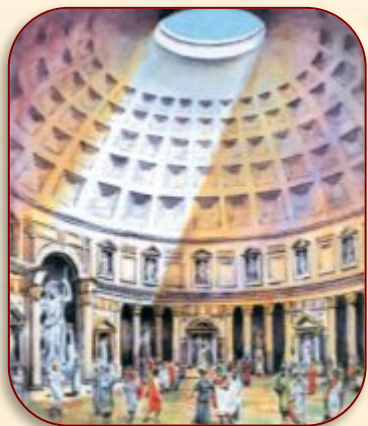


ВСПОМИНАЕМ ТО, ЧТО ЗНАЕМ



Необходимый уровень. Используя текст учебника, § 41, определи и запиши достижения античной культуры.

1. _____
2. _____
- ... _____
- ... _____





ВСПОМИНАЕМ ТО, ЧТО ЗНАЕМ



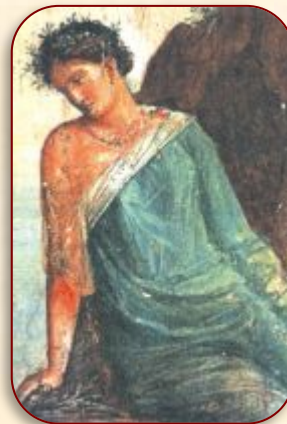
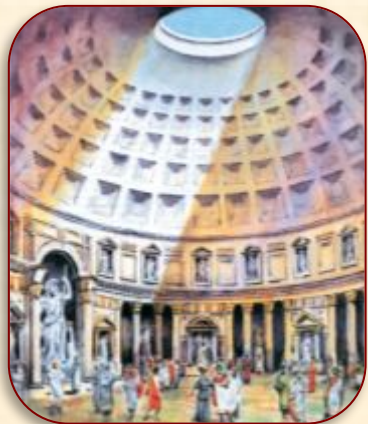
Повышенный уровень. Какие формы античного искусства до сих пор мы можем видеть в современных городах?

1.

2.

...

...





ВСПОМИНАЕМ ТО, ЧТО ЗНАЕМ



Известно, что, захватывая Рим, вандалы разрушили множество памятников античной культуры.

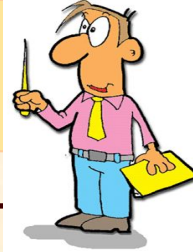
Необходимый уровень. Запиши, какие общечеловеческие правила нарушали племена вандалов. Как ты думаешь, почему они это делали?

1.	Племена вандалов нарушали такие общечеловеческие правила: _____
2.	Они это делали, потому что _____
3.	Я думаю, что _____

Повышенный уровень. Вырази своё отношение к действиям вандалов.



ПРИМЕНЯЕМ НОВЫЕ ЗНАНИЯ



Повышенный уровень. Используя схему в учебнике (с. 280-281) и хронологические таблицы перед каждой его главой, заполни схему.

Эллинистическая цивилизация

Страны и народы, вошедшие в неё

Основные события истории эллинистической цивилизации

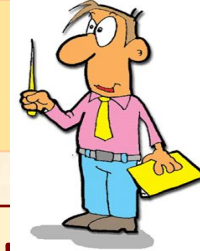
...

...

...



ПРИМЕНЯЕМ НОВЫЕ ЗНАНИЯ



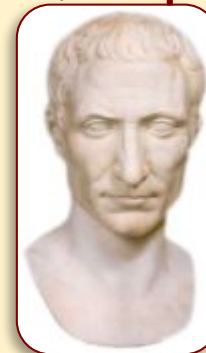
Критерии
для
сравнения

Александр
Македонский



Общие черты

Гай Юлий
Цезарь



Необходимый уровень. Заполни любую строку сравнительной таблицы.

Повышенный уровень. Заполни все строки сравнительной таблицы. Придумай и запиши свой критерий для сравнения, заполни свободную строку в самом низу таблицы.

качества.