

---

# **Основные сословия русского общества**

---

**Д/З: § 5, читать, рассказ о сословиях, Р/Т № 1,3-6**



**Феодалы**

**Феодалы**

**Бояре**

**Дворяне**



## Словарь:

Бояре – владельцы  
родовых земельных  
владений – вотчин.



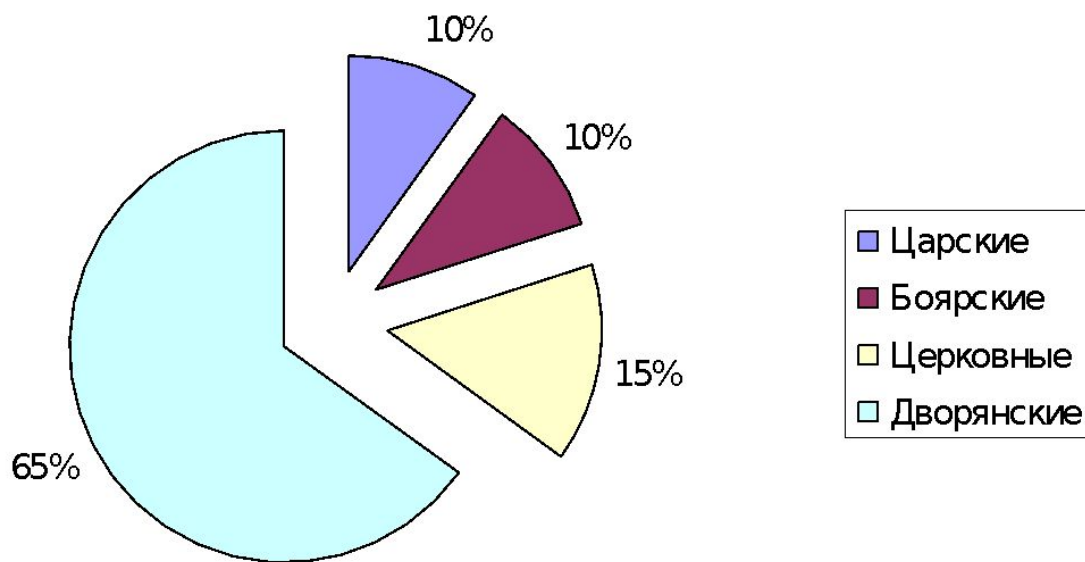
## Словарь:

**Дворяне – владельцы  
земель, полученных  
за службу.**



# Какие выводы можно сделать?

Распределение крестьянских дворов





**Запишите дату:**

**1649 год – вечное  
право феодалов  
на зависимых  
крестьян.**



## Словарь:

Местничество – система замещения высших должностей в государстве по родовитости происхождения.



**Запишите дату:**

**1682 год – отмена  
системы  
местничества.**



# Самое многочисленное сословие





# Крестьянское сословие

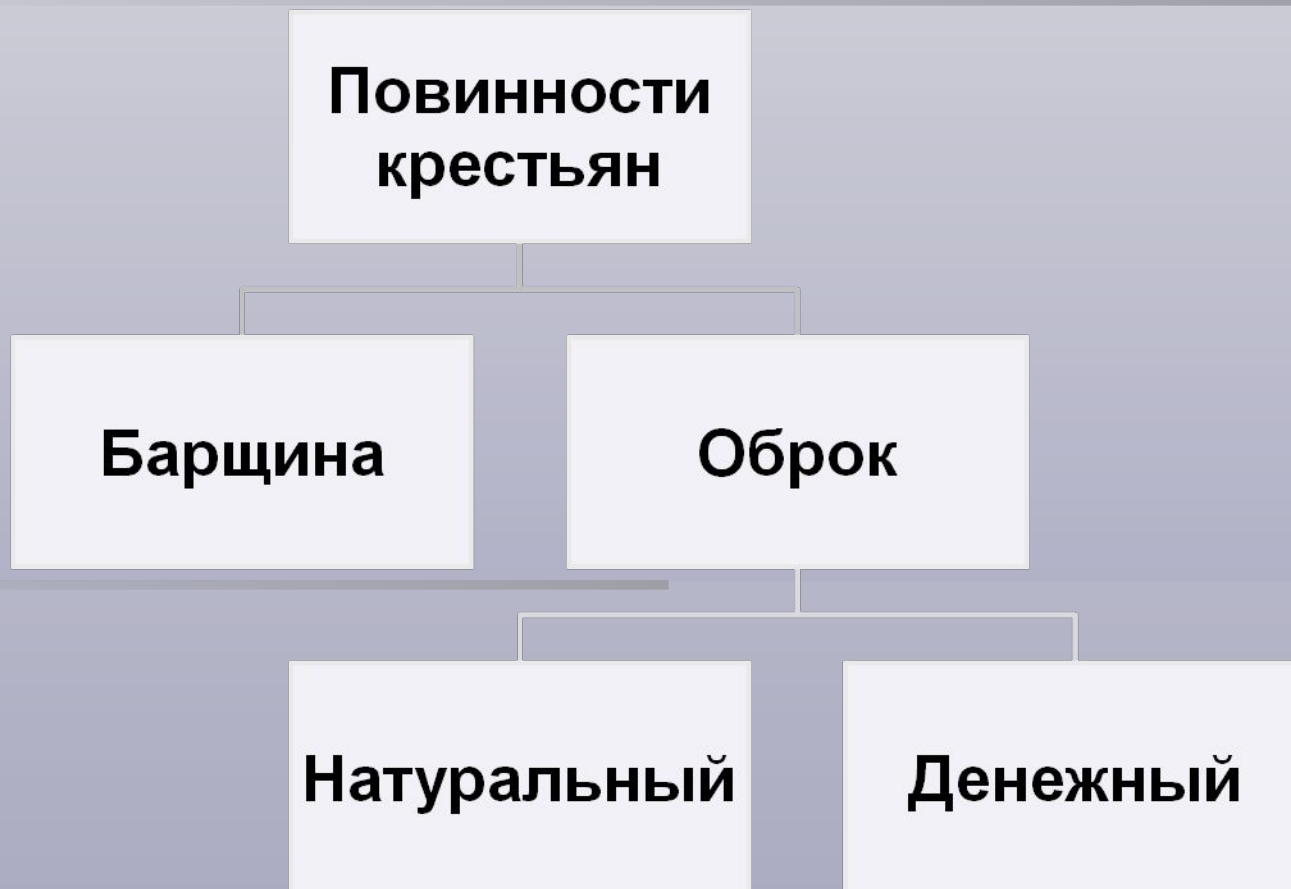
**Крестьяне**

**Владельческие**

**Черносошные**



# Поясните схему:



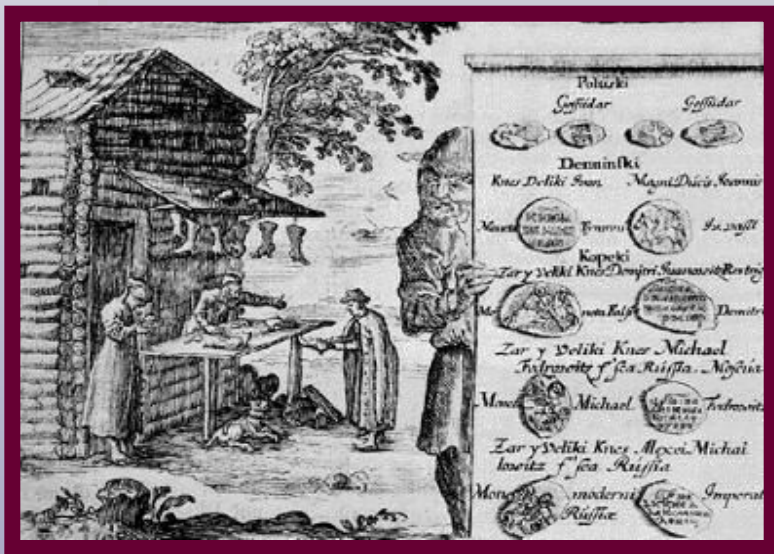
# Средневековый город



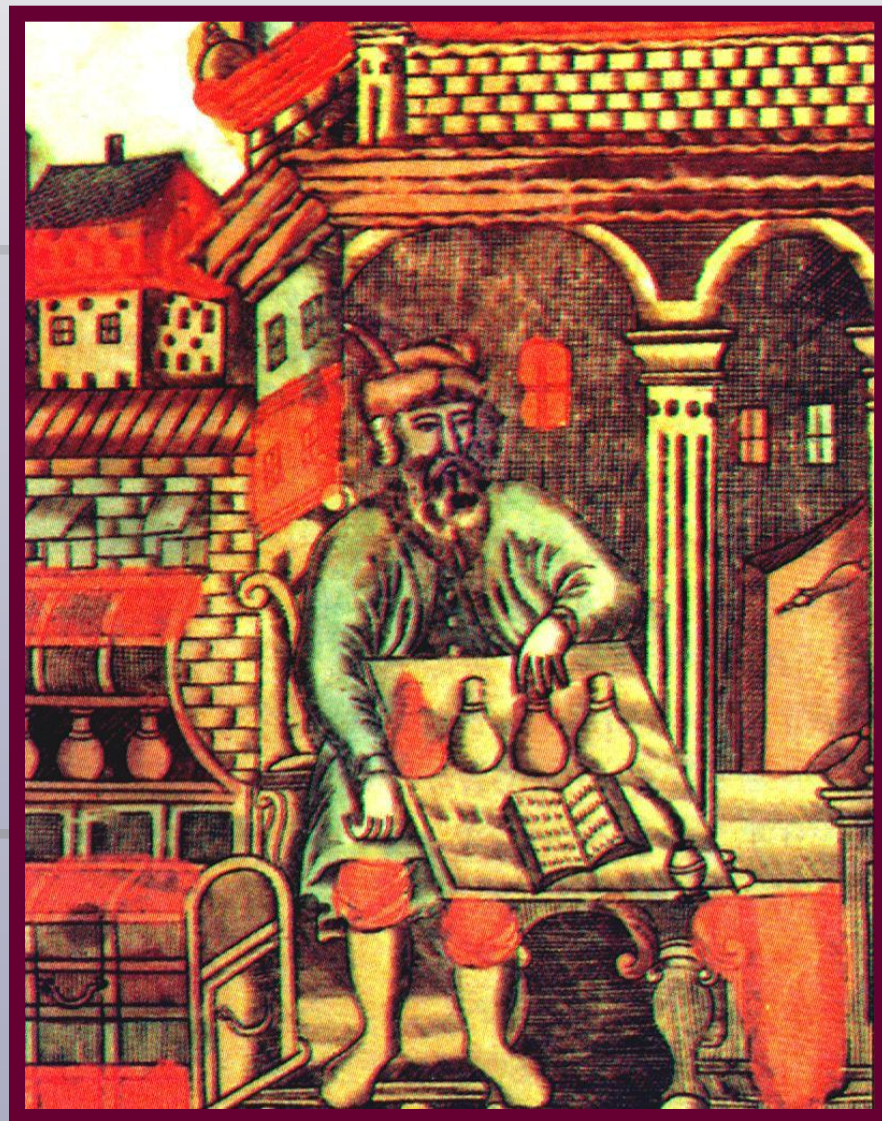


## Жители города:

- Богатые ремесленники;
- Купцы;
- Мелкие ремесленники;
- Торговцы.



Лавка ремесленника – сапожника.

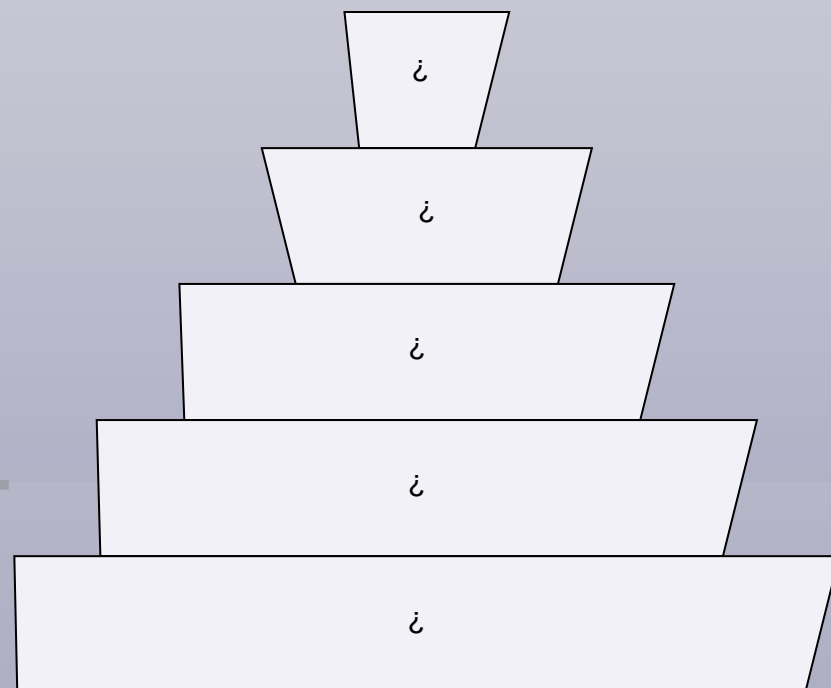


Купец



# Духовенство

Расположи  
правильно в  
пирамиде:  
патриарх,  
архиепископ,  
митрополит,  
приходской  
священник,  
епископ.



# Иерархия духовенства



Патриарх

Митрополит

Архиепископ

Епископ

Приходские священники