

Проверка домашнего задания

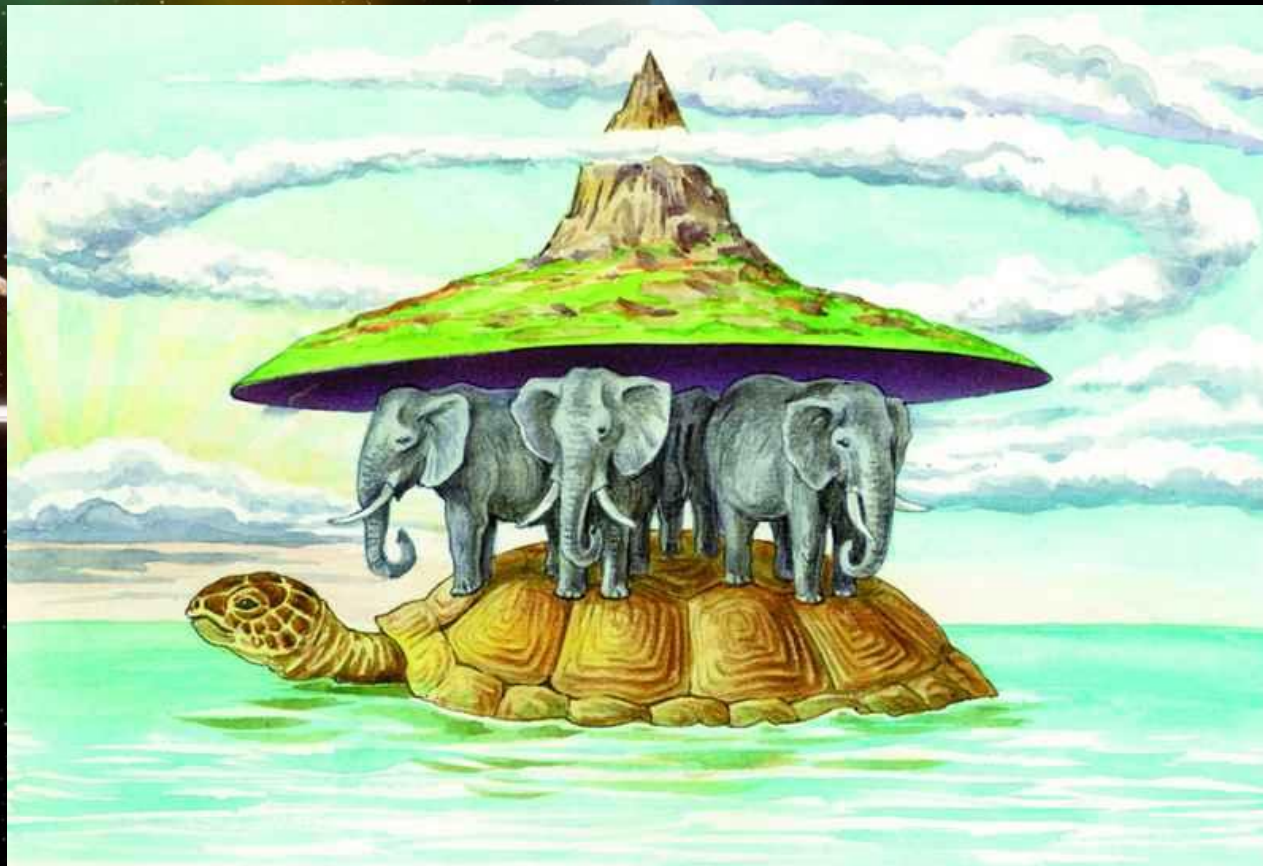
1. Что такое Вселенная?

Ответ:

Вселенная – это космическое пространство и всё, что его заполняет: небесные тела, газ, космическая пыль.

Проверка домашнего задания

2. Как представляли себе Вселенную древние индийцы?



Проверка домашнего задания

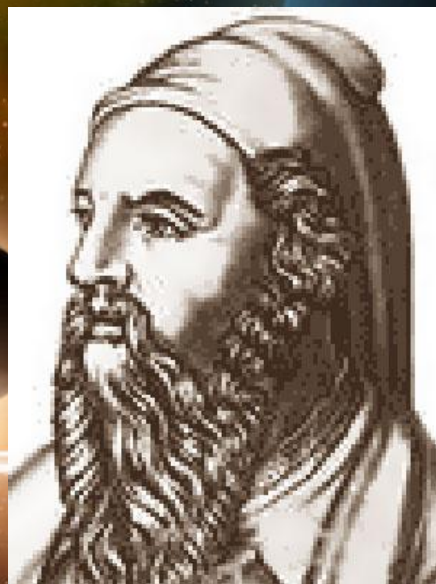
3. Чем интересны взгляды Аристарха Самосского?

Ответ:

Аристарх Самосский считал, что центром Вселенной является не Земля, а Солнце; Земля и другие планеты движутся вокруг него.

Проверка домашнего задания

4. Кто первым предположил, что Земля имеет форму шара?



Пифагор (ок. 580 – 500 ВВ до н.э.)
– древнегреческий математик

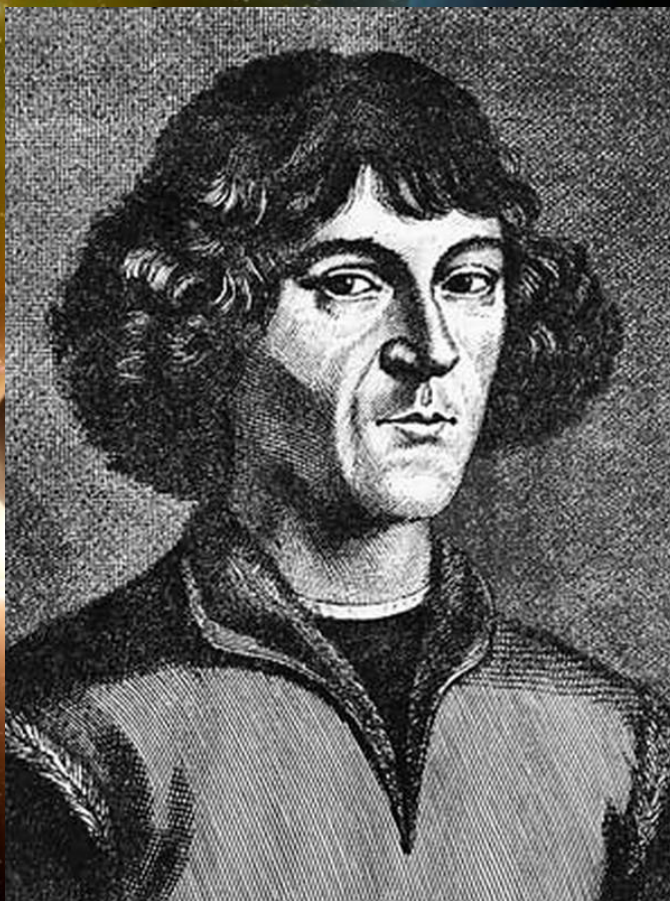
Проверка домашнего задания

5. Как устроена Вселенная по Аристотелю?
6. Найдите сходства в моделях Вселенной Аристотеля и Птолемея?
7. В чём различия в этих моделях?
8. Интересные факты и открытия древних учёных

От Коперника до наших дней

A cosmic scene featuring a bright sun in the center, a dark planet in silhouette, and a large blue planet on the right. The background is filled with stars and nebulae.

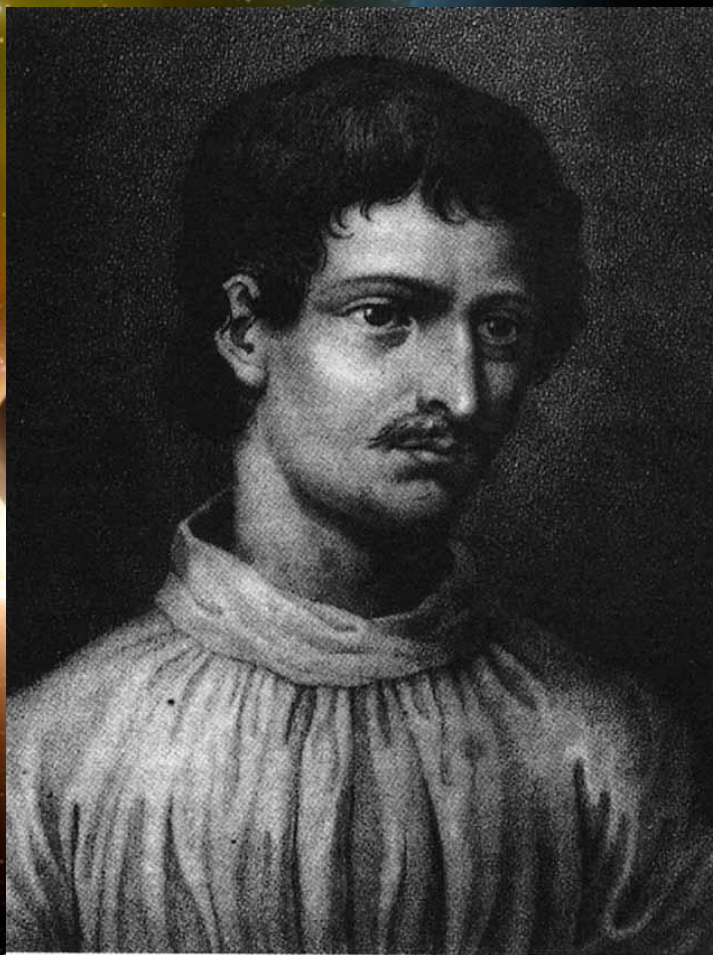
Николай Коперник (1473 – 1543 гг.)



Текст на странице 32

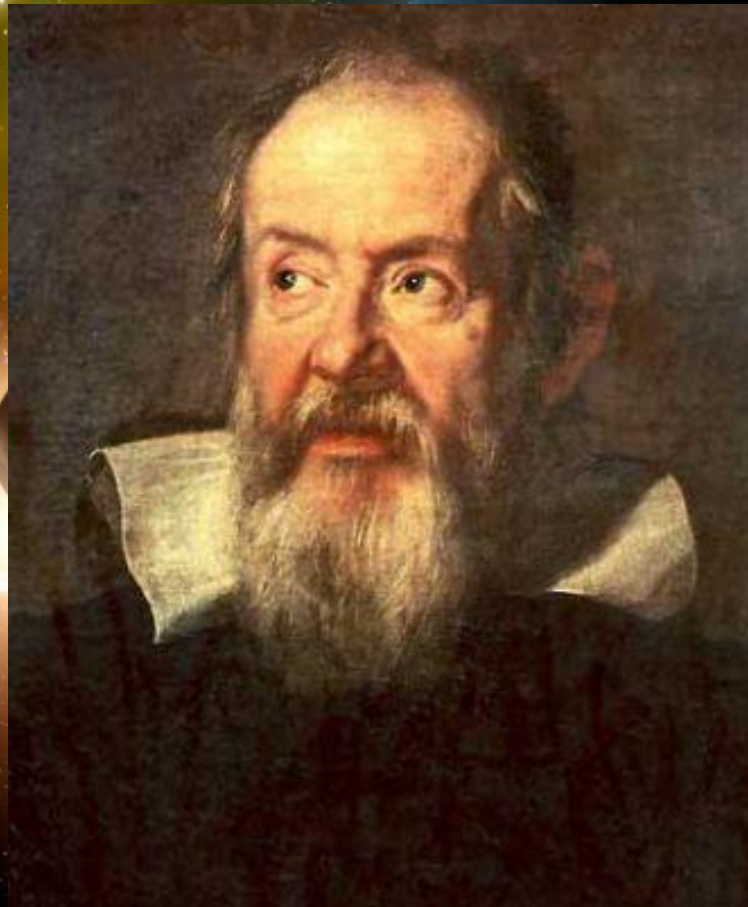
Рисунок на странице 29

Джордано Бруно (1548 - 1600 гг.)



Текст на странице 32

Галилео Галилей (1564 – 1642 гг.)



Текст на странице 32

Телескоп

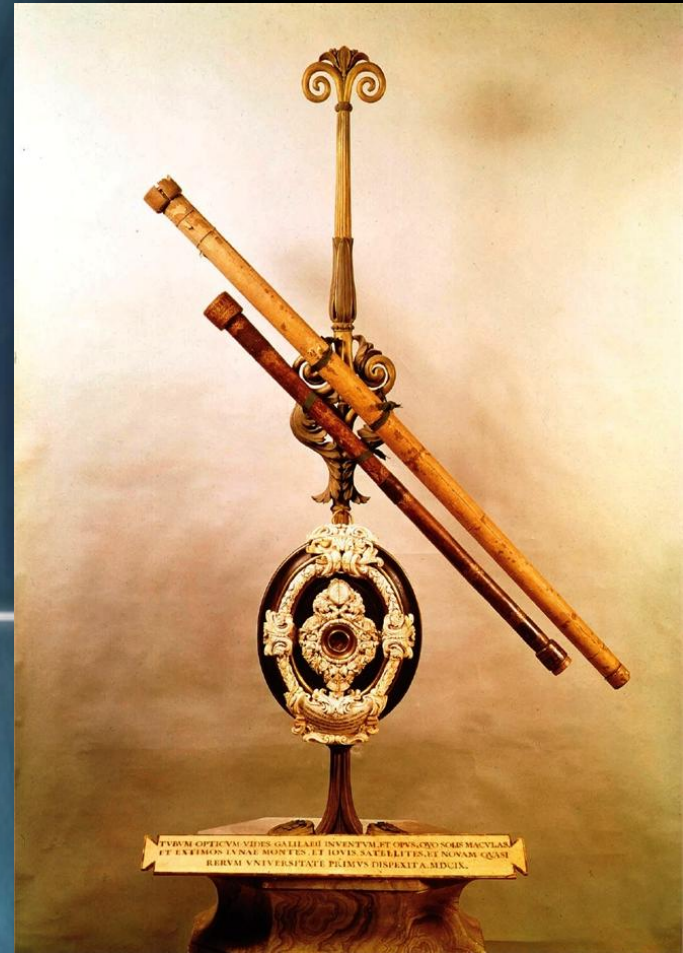


Рисунок на странице 33

Современная модель Вселенной

Земля



Солнечная система



Галактика (гигантское скопление звёзд) Млечный путь



Вселенная

Современная модель Вселенной



Галактика Млечный путь



Закрепление изученного материала

Задания 2, 3 на странице 19,
задание 6 на странице 20 в тетради.

Домашнее задание

Читать, пересказывать стр. 29 – 32,

Вопросы на стр. 33,

Задания 1, 4 - 6 на странице 18 - 20 в тетради.

Тетради на проверку 1 ряд.