



Урок 8
Откуда
появились и
где жили
славянские
боги.

Bemep





Солнце

Капище.





Идолы Сварога и Перуна.



Реконструкция древнего капища.







ariskpriest.narod.ru

Copyright © 2006 Arisk Priest. All rights reserved.
photography by Jean / art-work by Arisk Priest

Надписи на деревянных идолах Перуна и Чура.



У П Р У

ЧАЙ, ВОЙ

У П Р У

ЧАЙ,

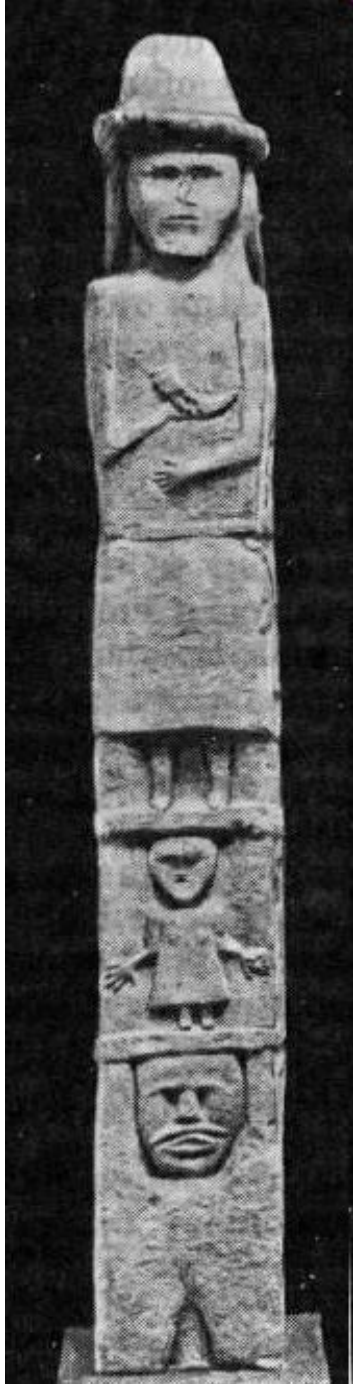
У П Р У

ЧУРЪ

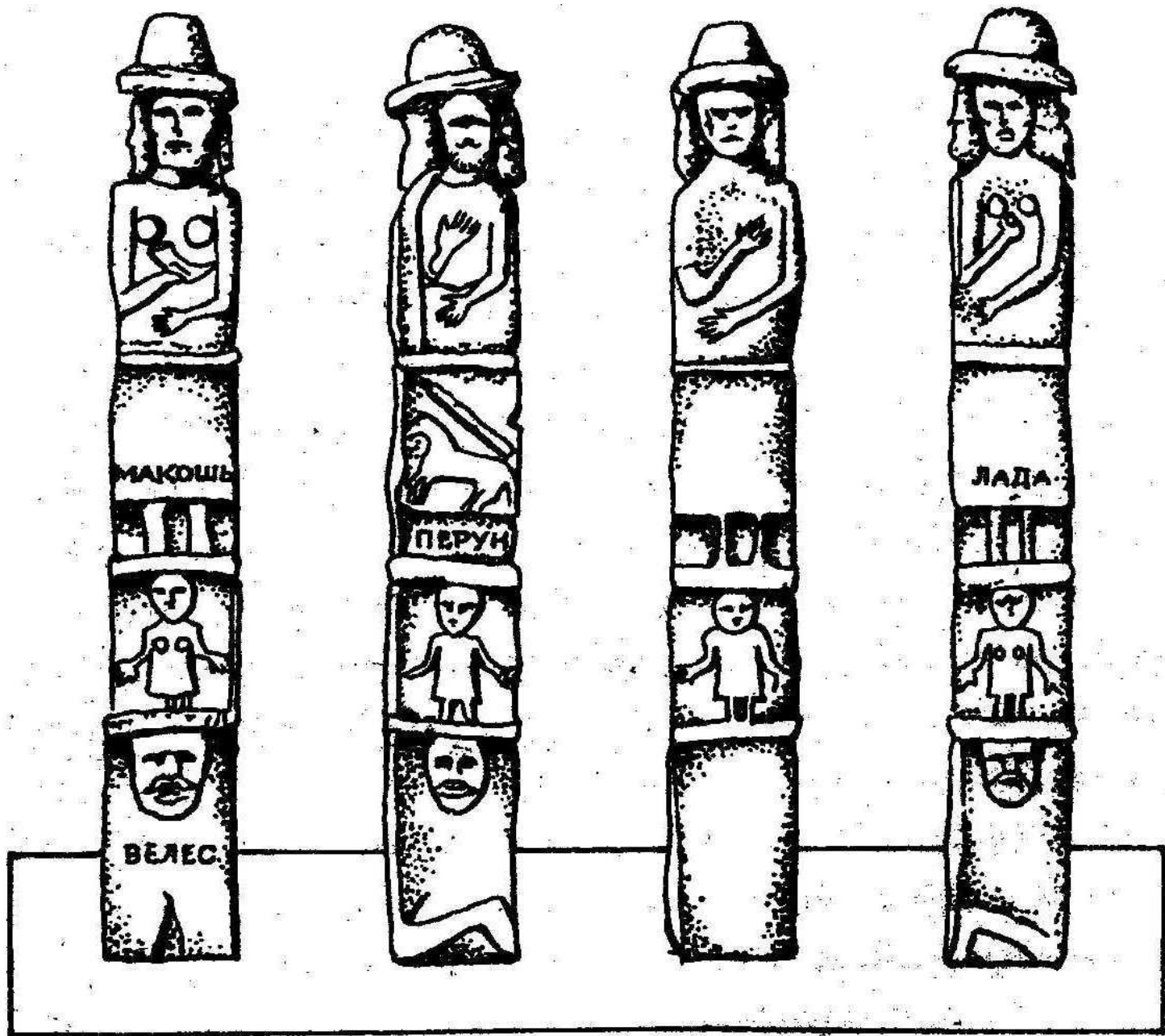
Х В В В

ВОЛОШЕВЪ





- **Збручский идол,**
- скульптура 10 в., один из редких памятников славянского языческого культа, найденный у села Гусятин в р. Збруч (приток Днестра) в 1848. После принятия христианства был, вероятно, сброшен в воду. Збручский идол — четырёхгранный столб из серого известняка (высота 2,67 м) с тремя ярусами рельефов: в нижнем изображено подземное божество, в среднем — земля и люди, в верхнем — небо и боги (атрибуты главного бога — конь и меч). Голова З. и. — четырёхликая, покрыта русской княжеской шапкой (сферическая с меховой опушкой). З. и. хранится в Краковском музее; копия в натуральную величину — в Историческом музее в Москве.



Ирий-сад





САД ПРИБЛИЖИТЕЛЬНО DreamWorlds.ru



- **Небесная
корова
Земун.**

