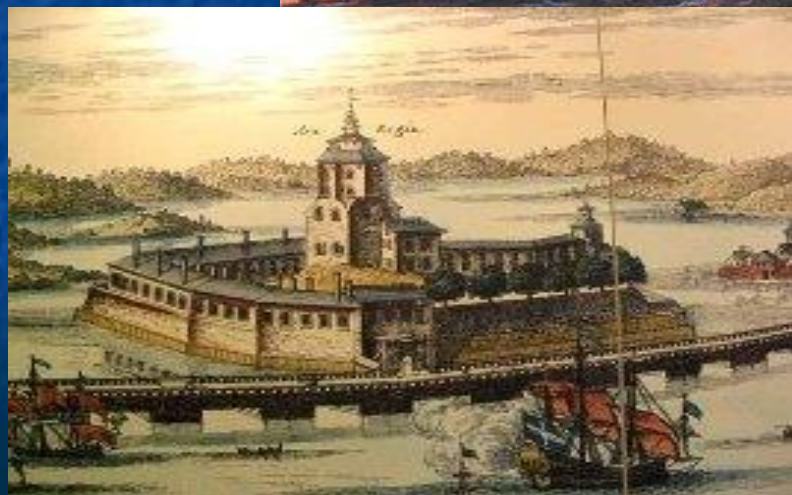


Памятники средневековья на территории нашего края.



**Автор работы:
учитель истории
высшей категории**

**Леонтьева Любовь Михайловна
ГОУ «Школа 212»
г. Санкт-Петербурга.**

Задание на урок:

- Рассмотрите карту, назовите крепости нашего края;
- Где они расположены, почему?
- Предположите, какие крепости были построены шведами, проверьте себя в конце презентации;
- Назовите древнейшие крепости.

Карта нашего края.

Современные границы.



Рюриково городище.



- **Городище (Рюриково)** добавилось в начале XIX века, под влиянием легенд отождествляющих это место с летописным призыванием варягов) начинается с крепости VIII—IX веков, построенной ильменскими словенами.
- Именно здесь, в истоке реки Волхов располагалась княжеская резиденция, где жил не только князь, но и его дружина. Городище со всех сторон защищали водные рубежи. С городищенского холма было легко контролировать проход судов из Волхова в озеро Ильмень. Здесь прошло детство Александра Невского, здесь останавливались Дмитрий Донской и Иван Грозный.

Староладожская крепость.



в конце IX века там, где речка Ладожка впадает в Волхов, новгородский князь Мстислав Великий и посадник Павел заложили новую крепость, со стенами восьмиметровой высоты и двухметровой толщины. Эта крепость в 1164 г. устояла при нападении шведов сюда они приплыли на 55 судах. Местные жители сожгли свои дома и укрылись за стеной.

Староладожская крепость.



Орехов, Ореховец, Ореховый.



- лето 6831 (1323 от Р. Х.) ходиша Новгородци с князем Юрием Даниловичем в Неву и поставиша город на усть Невы на Ореховом острову; ту же пріехавше послы великы от Свейского короля и докончаша мир вечный с княземъ и с Новым городом по старои пошлине ...

Героические дни.

- В сентябре 1611 года шведские войска под руководством Делагарди осадили крепость, и в мае 1612 года крепость была взята измором. Из 1300 защитников крепости в живых осталось около 100 человек, умирающих от голода, но так и не сдавшихся.
- Шведы называли крепость — **Нотебург (Ореховый город)**.
- Согласно легенде, защитники крепости замуровали в стену икону Казанской Божьей Матери в надежде на то, что она поможет вернуть русским их землю.

Героические дни.

- В ходе Северной войны русское войско под командованием Бориса Шереметева в ходе Северной войны русское войско под командованием Бориса Шереметева 11 октября в ходе Северной войны русское войско под командованием Бориса Шереметева 11 октября 1702 г. осадило крепость и одержало победу.
- В осаде лично участвовал Пётр I в должности бомбардир-капитана. *«Правда, что зело жесток сей орех был, однако же, слава Богу, счастливо разгрызен... Артиллерия наша зело чудесно дело свое исправила»*, — писал тогда Пётр I .
- В честь этого события отлили медаль с

Орешек – Нотебург – Шлиссельбург.



Героические дни.

- Во время Великой Отечественной войны небольшой гарнизон солдат Русской армии героически держал оборону «Орешка» в течение 500 дней.
- Именно благодаря героической обороне Шлиссельбургской крепости фашистским захватчикам не удалось замкнуть кольцо блокады Петербурга, и именно благодаря «Орешку» существовала знаменитая «дорога жизни», по которой в зимнее время по льду Ладожского озера удавалось доставлять продовольствие в осаждённую северную столицу.





Клятва, которую давали защитники крепости во время обороны:

- Мы бойцы крепости Орешек клянемся защищать ее до последнего.
- Никто из нас при любых обстоятельствах не покинет ее.
- Увольняются с острова: на время - больные и раненые, навсегда - погибшие.
- Будем стоять здесь до конца.
- Клятва защитников крепости во время Великой Отечественной Войны



Крепость Копорье.



- Крепость Копорье была основана литовцами в 1240 году.
- Александр Невский, отняв край от литовцев, разорил крепость. Но вскоре ее снова восстановили новгородцы, как защиту от шведов, немцев и литовцев. В 1703 году ее взял у шведов Шереметев.



Корела – Кексгольм.



- В 13-14 вв. Корела был пограничным форпостом новгородской республики и неоднократно штурмовался шведами. В 1610 году был ими завоёван, на 100 лет попал под власть Ландскроны и был переименован в Кексгольм.
- В сентябре 1710 завоёван обратно русскими (под командованием Р.Брюса) и после заключения Ништадского мира вошёл в состав Выборгской губернии.



Ямбург – Кингисепп.

- На крутых берегах реки Луги расположен старинный русский город Кингисепп, называвшийся до XVIII века Ям, а до 1922 года – Ямбург.
- История города насчитывает более 600 лет. Первые сведения о нем в русских летописях относятся к 1384 году. Однако известно, что еще в VIII-XI веках здесь существовало большое славянское поселение. Издавна эта местность входила в состав новгородских земель.

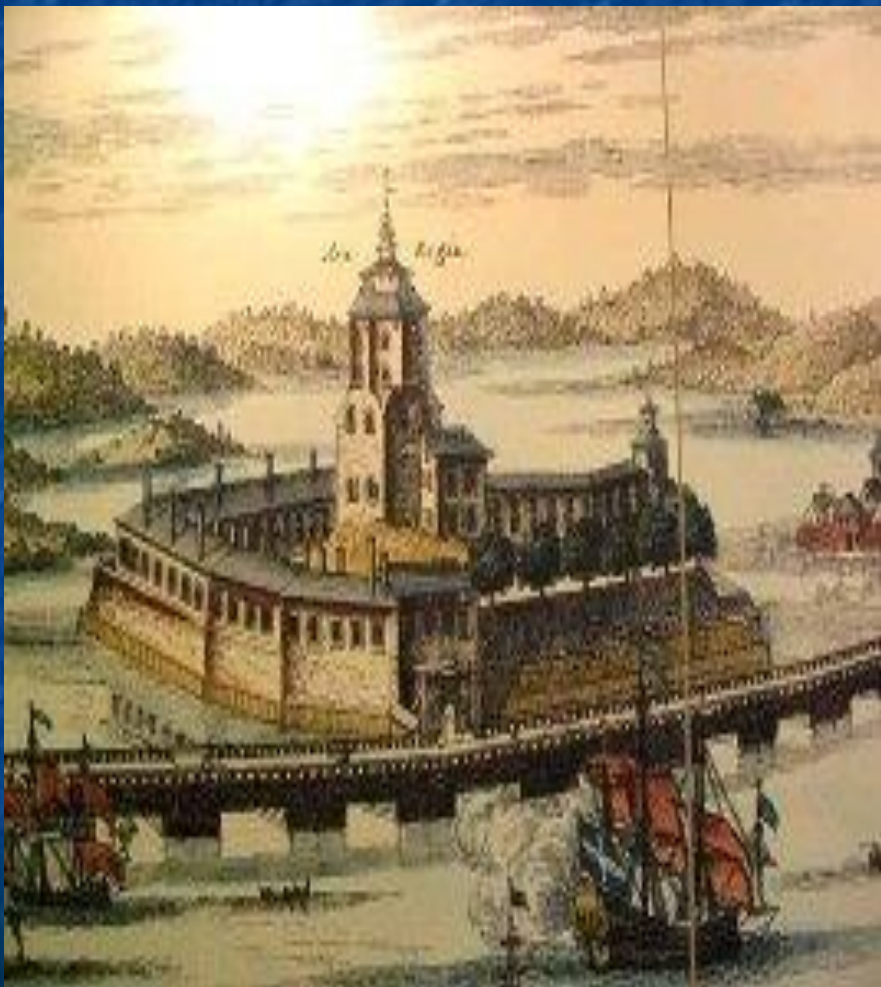


*Вид
с севера*

*Вид
с юга*



Выборг.



Центром города Выборга является замок.

Замок основали шведы в 1293 году, когда во время Третьего Крестового похода захватили часть карельских земель, находившихся под властью Новгорода.

Как поселение Выборг упоминается впервые в 1295 году.





Ивангород.



Ивангородская крепость была построена в 1492 г. Иваном III для защиты от ливонских и шведских войск. Поэтому и место для ее возведения было выбрано не случайно: на берегу реки Наровы, прямо напротив рыцарского замка **Нарвы.**

Ивангород. Нарва.



Ниеншанц – Шлотбург.



Ниеншанц - шведская крепость, являвшаяся центром города Ниен на Неве, в устье реки Охта. Крепость была основана в 1611 году на отторгнутых у России землях, на месте русского торгового поселения Невский городок (Невское устье) для контроля над Ижорской землёй и водным путём по Неве. Буквально переводится как Невский (Nyen) окоп (skans).

Город Ниен.



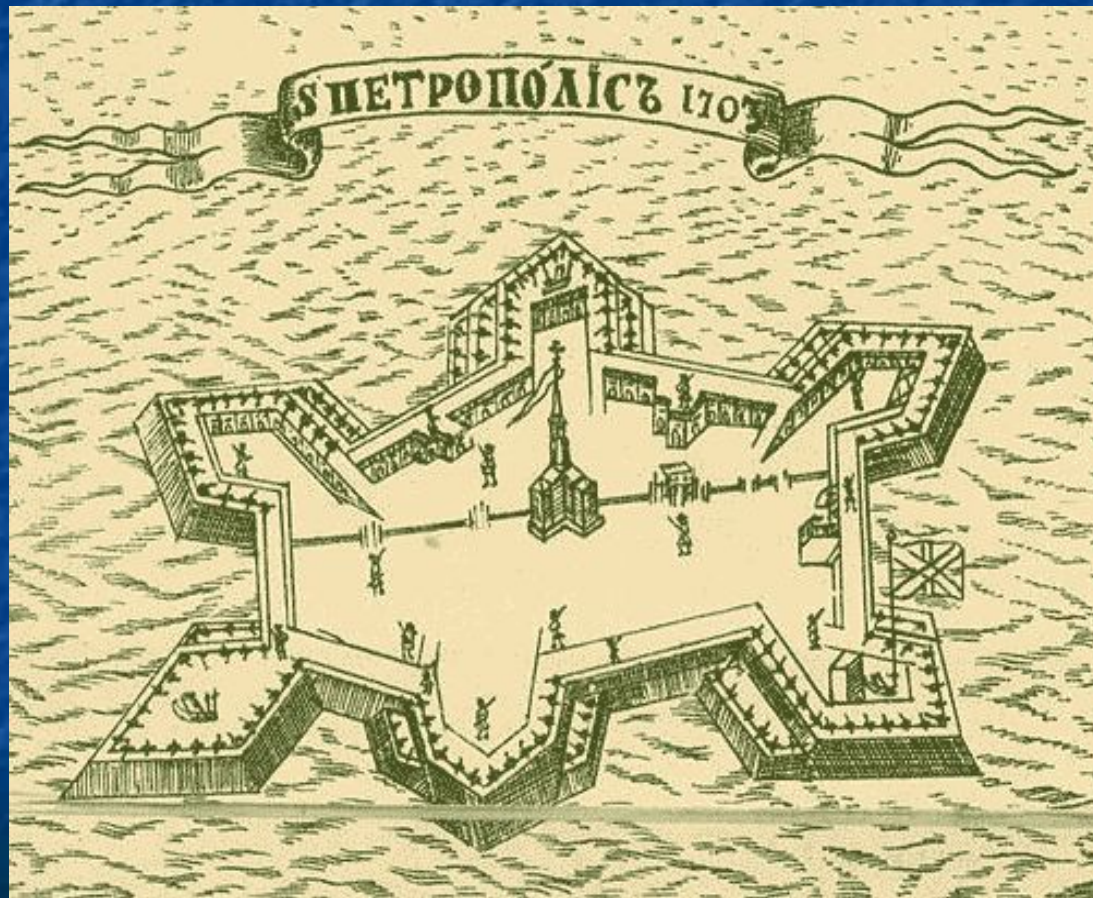
Ниеншанц.



Крепость Ниеншанц.



Интересный факт.



Крепость на Заячьем острове повторяет очертания крепости Ниеншанц. Почему? Обратите внимание на название крепости.

Проверь себя:
Назови крепости:



Назови крепости:



Назови крепости, построенные шведами.



Назови древнейшие крепости.



Проверь себя:

- Что общего со средневековыми крепостями Европы?
 - Чем отличалась каждая крепость?
 - Какая крепость прославила себя героическими днями обороны?
 - Расскажи подробнее.
-
- Почему старинные крепости – памятники истории и культуры?

Интернет-ресурсы:

- ru.wikipedia.org>[**Крепости Ленинградской области**](#)
- historyly.narod.ru карта
- ru.wikipedia.org>[**Староладожская крепость**](#)
- images.yandex.ru>[**староладожская крепость**](#)
- on-line.spb.ru>[towns.php?id=ladoqa](http://on-line.spb.ru/towns.php?id=ladoqa)
- images.yandex.ru>[**рюриково городище**](#)
- alexandria-guide.ru>[info/kreposti...koporie.html](http://alexandria-guide.ru/info/kreposti...koporie.html)
- ru.wikipedia.org>[wiki/Корела \(крепость](http://ru.wikipedia.org/wiki/Корела_(крепость))
- lentravel.ru>[tours/culture/korela](http://lentravel.ru/tours/culture/korela)
- images.yandex.ru>[**крепость корела**](#)
- ru.wikipedia.org>[wiki/Орешек \(крепость\)](http://ru.wikipedia.org/wiki/Орешек_(крепость))
- irus.ru>[notes/shlisselburg](http://irus.ru/notes/shlisselburg)
- images.yandex.ru>[**крепость орешек**](#)
- ru.wikipedia.org>[wiki/Выборг](http://ru.wikipedia.org/wiki/Выборг)
- images.yandex.ru>[**крепость выборг**](#)
- images.yandex.ru>[**ниеншанц крепость**](#)
- ru.wikipedia.org>[wiki/Ниеншанц](http://ru.wikipedia.org/wiki/Ниеншанц)
- images.yandex.ru>[**крепость ям**](#)
- images.yandex.ru>[**крепость ивангород**](#)
- ru.wikipedia.org>[wiki/Ивангородская крепость](http://ru.wikipedia.org/wiki/Ивангородская_крепость)