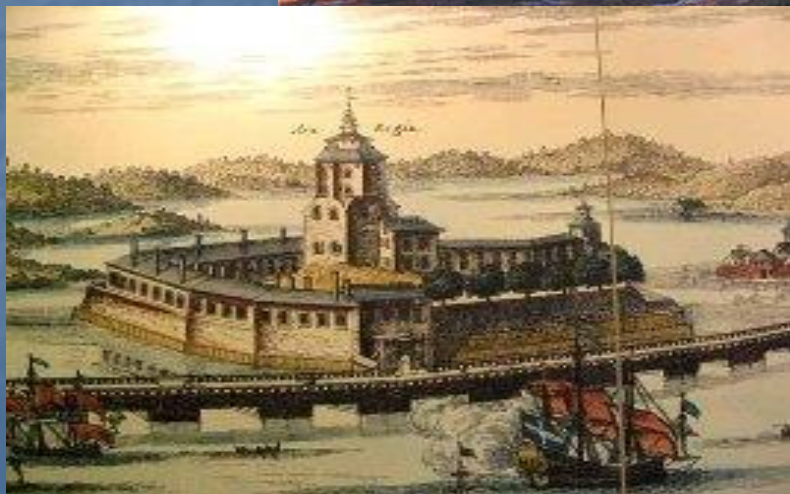


# Памятники средневековья на территории нашего края.



Автор работы:  
учитель истории  
высшей категории

Леонтьева Любовь Михайловна  
ГОУ «Школа 212»  
г. Санкт-Петербурга.

# Задание на урок:

- Рассмотрите карту, назовите крепости нашего края;
- Где они расположены, почему?
- Предположите, какие крепости были построены шведами, проверьте себя в конце презентации;
- Назовите древнейшие крепости.

# Карта нашего края.

Современные границы.



# *Рюриково городище.*



- **Городище (Рюриково)** добавилось в начале XIX века, под влиянием легенд отождествляющих это место с летописным призыванием варягов) начинается с крепости VIII—IX веков, построенной ильменскими словенами.
- Именно здесь, в истоке реки Волхов располагалась княжеская резиденция, где жил не только князь, но и его дружина. Городище со всех сторон защищали водные рубежи. С городищенского холма было легко контролировать проход судов из Волхова в озеро Ильмень. Здесь прошло детство Александра Невского, здесь останавливались Дмитрий Донской и Иван Грозный.

# Староладожская крепость.



в конце IX века там, где речка Ладожка впадает в Волхов, новгородский князь Мстислав Великий и посадник Павел заложили новую крепость, со стенами восьмиметровой высоты и двухметровой толщины. Эта крепость в 1164 г. устояла при нападении шведов сюда они приплыли на 55 судах. Местные жители сожгли свои дома и укрылись за стеной.

# Староладожская крепость.



# Орехов, Ореховец, Ореховый.



- лето 6831 (1323 от Р. Х.) ходиша Новгородци с князем Юрием Даниловичем в Неву и поставиша город на усть Невы на Ореховом острову; ту же пріехавше послы великы от Свейского короля и докончаша мир вечный с княземъ и с Новым городом по старои пошлине ...



# *Героические дни.*

- В сентябре 1611 года шведские войска под руководством Делагарди осадили крепость, и в мае 1612 года крепость была взята измором. Из 1300 защитников крепости в живых осталось около 100 человек, умирающих от голода, но так и не сдавшихся.
- Шведы называли крепость — **Нотебург (Ореховый город)**.
- Согласно легенде, защитники крепости замуровали в стену икону Казанской Божьей Матери в надежде на то, что она поможет вернуть русским их землю.

# Героические дни.

- В ходе Северной войны русское войско под командованием Бориса Шереметева 11 октября 1702 г. осадило крепость и одержало победу.
- В осаде лично участвовал Пётр I в должности бомбардир-капитана. *«Правда, что зело жесток сей орех был, однако же, слава Богу, счастливо разгрызен... Артиллерия наша зело чудесно дело свое исправила»*, — писал тогда Пётр I .
- В честь этого события отлили медаль с надписью: «Был у неприятеля 90 лет».
- Тогда же крепость переименована в Шлиссельбург — «ключ-город».

# Орешек – Нотебург – Шлиссельбург.



# *Героические дни.*

- Во время Великой Отечественной войны небольшой гарнизон солдат Русской армии героически держал оборону «Орешка» в течение 500 дней.
- Именно благодаря героической обороне Шлиссельбургской крепости фашистским захватчикам не удалось замкнуть кольцо блокады Петербурга, и именно благодаря «Орешку» существовала знаменитая «дорога жизни», по которой в зимнее время по льду Ладожского озера удавалось доставлять продовольствие в осаждённую северную столицу.





# *Клятва, которую давали защитники крепости во время обороны:*

- Мы бойцы крепости Орешек клянемся защищать ее до последнего.
- Никто из нас при любых обстоятельствах не покинет ее.
- Увольняются с острова: на время - больные и раненые, навсегда - погибшие.
- Будем стоять здесь до конца.
- Клятва защитников крепости во время Великой Отечественной Войны



# Крепость Копорье.



- Крепость Копорье была основана литовцами в 1240 году.
- Александр Невский, отняв край от литовцев, разорил крепость. Но вскоре ее снова восстановили новгородцы, как защиту от шведов, немцев и литовцев. В 1703 году ее взял у шведов Шереметев.





# Корела – Кексгольм.



- В 13-14 вв. Корела был пограничным форпостом новгородской республики и неоднократно штурмовался шведами. В 1610 году был ими завоёван, на 100 лет попал под власть Ландскроны и был переименован в Кексгольм.
- В сентябре 1710 завоёван обратно русскими (под командованием Р.Брюса) и после заключения Ништадского мира вошёл в состав Выборгской губернии.



# *Ямбург – Кингисепп.*

- На крутых берегах реки Луги расположен старинный русский город Кингисепп, называвшийся до XVIII века Ям, а до 1922 года – Ямбург.
- История города насчитывает более 600 лет. Первые сведения о нем в русских летописях относятся к 1384 году. Однако известно, что еще в VIII-XI веках здесь существовало большое славянское поселение. Издавна эта местность входила в состав новгородских земель.

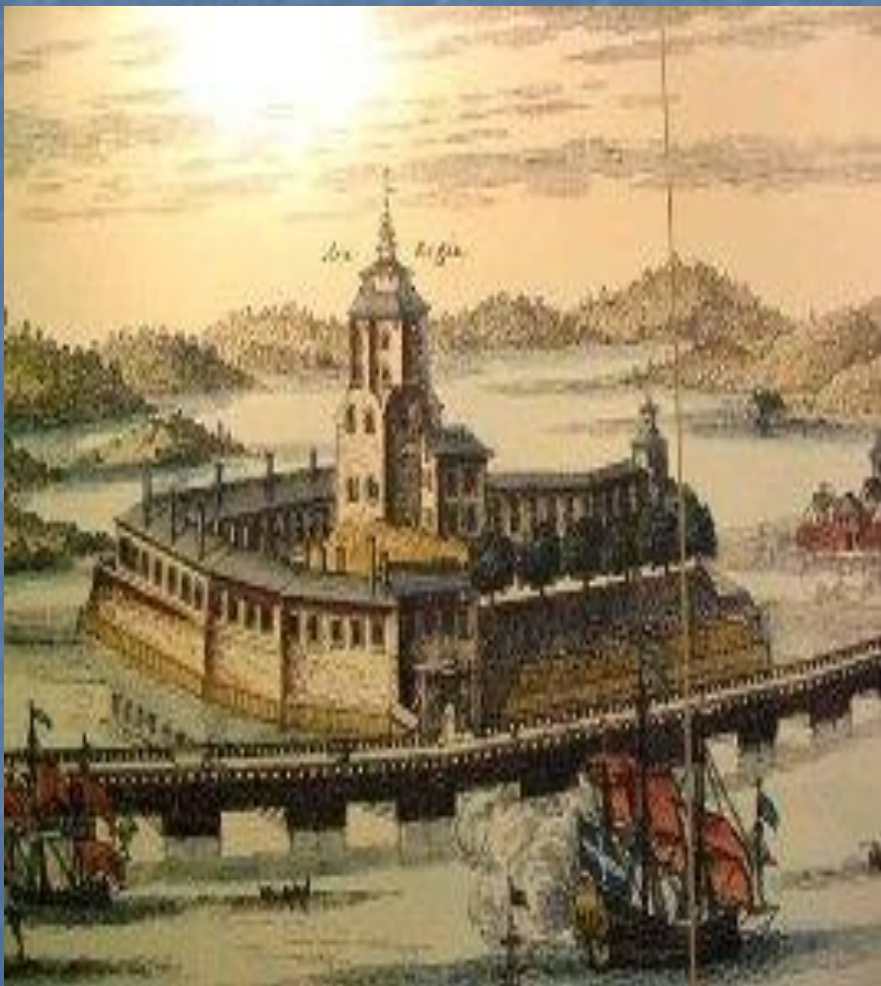


*Вид  
с севера*

*Вид  
с юга*



# Выборг.



Центром города Выборга является замок.

Замок основали шведы в 1293 году, когда во время Третьего Крестового похода захватили часть карельских земель, находившихся под властью Новгорода.

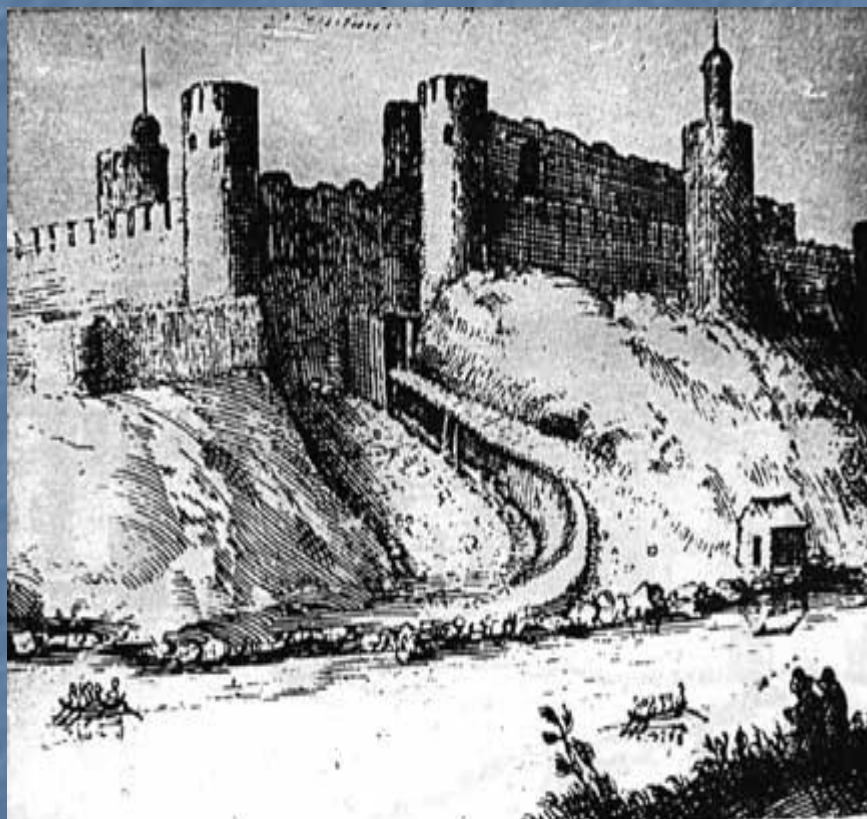
Как поселение Выборг упоминается впервые в 1295 году.







# Ивангород.



**Ивангородская крепость** была построена в 1492 г. Иваном III для защиты от ливонских и шведских войск. Поэтому и место для ее возведения было выбрано не случайно: на берегу реки Наровы, прямо напротив рыцарского замка **Нарвы.**

# *Ивангород. Нарва.*



# Ниеншанц – Шлотбург.



**Ниеншанц** - шведская крепость, являвшаяся центром города Ниен на Неве, в устье реки Охта. Крепость была основана в 1611 году на отторгнутых у России землях, на месте русского торгового поселения Невский городок (Невское устье) для контроля над Ижорской землёй и водным путём по Неве. Буквально переводится как Невский (Nyen) окоп (skans).

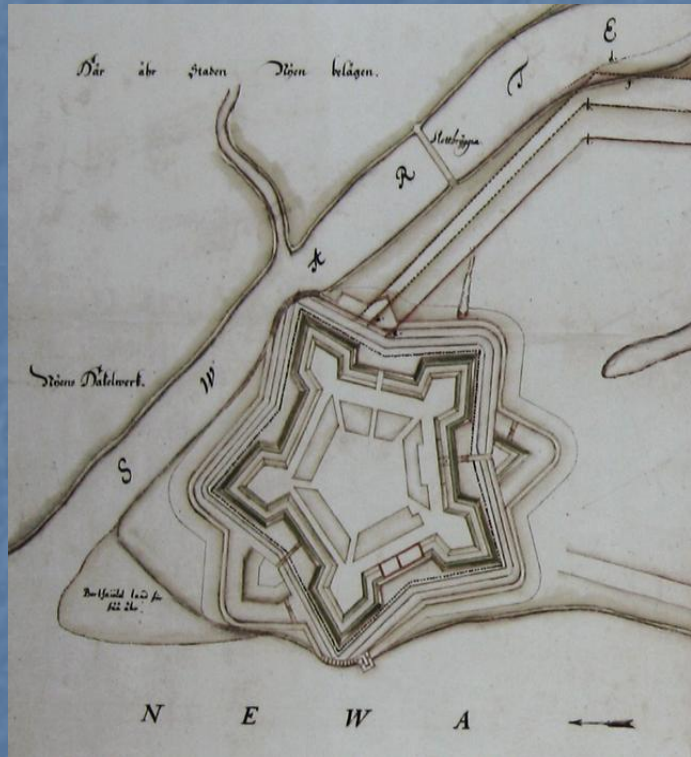
# *Город Ниен.*



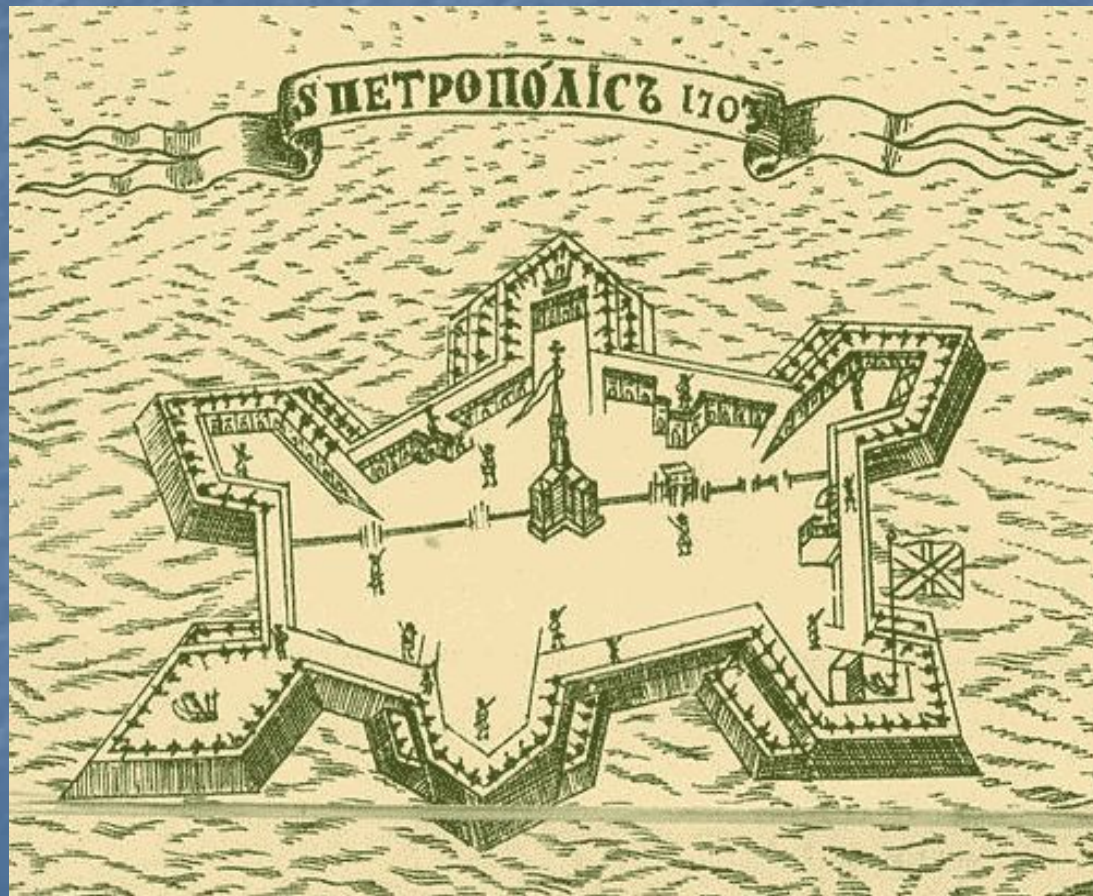
# *Ниеншанц.*



# Крепость Ниеншанц.



# Интересный факт.



Крепость на Заячьем острове повторяет очертания крепости Ниеншанц. Почему? Обратите внимание на название крепости.

*Проверь себя:*  
Назови крепости:





# Назови крепости:



# Назови крепости, построенные шведами.



# Назови древнейшие крепости.



# Проверь себя:

- Что общего со средневековыми крепостями Европы?
  - Чем отличалась каждая крепость?
  - Какая крепость прославила себя героическими днями обороны?
  - Расскажи подробнее.
- 
- Почему старинные крепости – памятники истории и культуры?

# Интернет-ресурсы:

- [ru.wikipedia.org](http://ru.wikipedia.org)>**Крепости Ленинградской области**
- [historyly.narod.ru](http://historyly.narod.ru) карта
- [ru.wikipedia.org](http://ru.wikipedia.org)>**Староладожская крепость**
- [images.yandex.ru](http://images.yandex.ru)>**староладожская крепость**
- [on-line.spb.ru](http://on-line.spb.ru)>[towns.php?id=ladoga](http://towns.php?id=ladoga)
- [images.yandex.ru](http://images.yandex.ru)>**рюриково городище**
- [alexandria-guide.ru](http://alexandria-guide.ru)>[info/kreposti...koporie.html](http://info/kreposti...koporie.html)
- [ru.wikipedia.org](http://ru.wikipedia.org)>[wiki/Корела](http://wiki/Корела) (**крепость**)
- [lentravel.ru](http://lentravel.ru)>[tours/culture/korela](http://tours/culture/korela)
- [images.yandex.ru](http://images.yandex.ru)>**крепость корела**
- [ru.wikipedia.org](http://ru.wikipedia.org)>[wiki/Орешек](http://wiki/Орешек) (**крепость**)
- [irus.ru](http://irus.ru)>[notes/shlisselburg](http://notes/shlisselburg)
- [images.yandex.ru](http://images.yandex.ru)>**крепость орешек**
- [ru.wikipedia.org](http://ru.wikipedia.org)>[wiki/Выборг](http://wiki/Выборг)
- [images.yandex.ru](http://images.yandex.ru)>**крепость выборг**
- [images.yandex.ru](http://images.yandex.ru)>**ниеншанц крепость**
- [ru.wikipedia.org](http://ru.wikipedia.org)>[wiki/Ниеншанц](http://wiki/Ниеншанц)
- [images.yandex.ru](http://images.yandex.ru)>**крепость ям**
- [images.yandex.ru](http://images.yandex.ru)>**крепость ивангород**
- [ru.wikipedia.org](http://ru.wikipedia.org)>[wiki/Ивангородская](http://wiki/Ивангородская) **крепость**