

# Переход к нэпу

# Причины перехода к новой экономической политике

## Последствия Гражданской войны

Сокращение населения России почти на **13 млн.** человек

Промышленное производство уменьшилось на **70 %.**

От голода погибло более **5 млн.** человек.

Сокращение посевных площадей

80% поступлений в казну шло за счет продразверстки

Беспризорность

Упадок транспорта, добычи угля и нефти

**Восстания крестьян в Тамбове, в Поволжье, на Дону, Кубани, в Западной и Восточной Сибири, на Урале, в Белоруссии, Карелии, Средней Азии.**



**Рабочие: 1920 – 1921 г – массовые выступления, митинги и забастовки рабочих в Москве и Петербурге.**



**Кронштадтское выступление матросов**

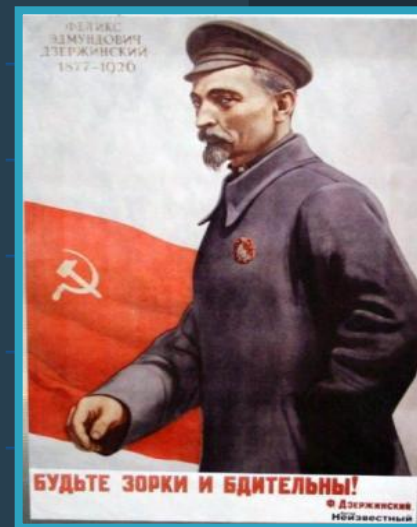


# Причины перехода к новой экономической политике



идти на  
соглашение  
с крестьянством

ужесточить борьбу с  
противниками  
большевиков



## Х съезд РКП(б)



Выступление  
Ленина на X  
съезде партии

В марте 1921 г. на Х съезде РКП(б) Ленин объявил о переходе к новой экономической политике (нэпу), первым шагом которой стала отмена ненавистой крестьянами продразверстки. Вместо нее вводился продналог.

вопросы	«военный коммунизм»	НЭП
сельское хозяйство	Продразверстка, ликвидация частной собственности.	Продналог, аренда земли.

**Отменен декрет о полной национализации промышленности. Мелкие и часть средних предприятий вновь передавались в частные руки. Крупные предприятия разрешалось брать в аренду.**

<b>вопросы</b>	<b>«военный коммунизм»</b>	<b>НЭП</b>
<b>Промышленность</b>	<b>Национализация промышленности.</b>	<b>Аренда мелких и средних промышленных предприятий, создание концессий.</b>

**Отмена принудительного труда и введение рынка рабочей силы. Заработная плата зависела от квалификации рабочего, количества и качества произведенной продукции.**



вопросы	«военный коммунизм»	НЭП
Характер труда	Всеобщая трудовая повинность, уравнительность, карточная система.	Тарифная система оплаты, отмена карточной системы.

Была проведена денежная реформа, введена твердая денежная единица, обеспеченная золотом, - «золотой червонец», который высоко ценился на мировом валютном рынке.





вопросы	«военный коммунизм»	нэп
Торговля	Запрещение частной торговли, снабжение через Наркомпрод.	Свобода торговли, денежная реформа Сокольникова.



Вместе с тем значительная часть промышленности, вся внешняя торговля оставались в руках государства. Но и они получали значительную хозяйственную самостоятельность-хозрасчет и самокупаемость.

## Причины перехода к новой экономической политике

**Вначале Ленин и его сторонники рассматривали нэп как вынужденное отступление, как передышку-«экономический Брест». Но уже осенью 1921 г. Ленин заявил: «Нэп- это всерьез и надолго». Залогом победы Ленин считал два фактора: политическую власть пролетариата и сосредоточение в руках государства командных высот в экономике.**

## Экономические итоги нэпа

На 20,7% превышен  
сбор зерна 1913 г.

К 1927 г. достигнут  
довоенный уровень в  
животноводстве.

К 1923г. в основном  
восстановлены  
посевные площади.

Производимые  
промышленные  
товары не  
удовлетворяли  
растущий спрос.

Рост цен.

К 1928 г. по  
национальному доходу  
достигнут уровень  
1913 г.

## Советское общество в годы нэпа

**Введение нэпа вызвало изменение социальной структуры и образа жизни людей. Наиболее колоритным явлением стала новая советская буржуазия- нэпманы, совбуры. Они в значительной степени определяли лицо эпохи, но находились как бы за пределами советского общества.**

## Советское общество в годы нэпа



**Они были лишены избирательных прав , не могли быть членами профсоюза. Предприниматели остро чувствовали непрочность своего положения. В годы Гражданской войны была полностью уничтожена немногочисленная русская буржуазия, а также помещики. Серьезный урон понесла интеллигенция.**

## Советское общество в годы нэпа

В 1920 г. численность промышленных рабочих насчитывалась в России 1,7 млн. человек. Но уже к 1928 г. общая численность рабочего класса увеличилась в 5 раз.

Рабочий день на промышленных предприятиях составил 7,4 ч.

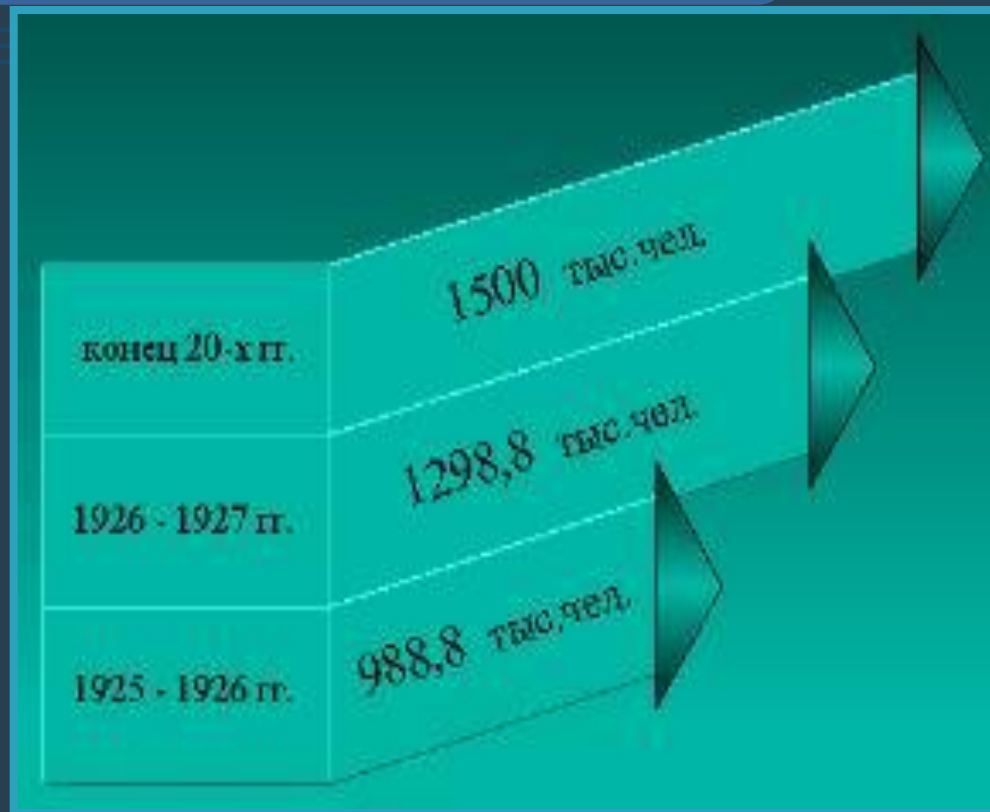
Заработная плата приблизилась к довоенному уровню.

Право на ежегодный отпуск.

## Советское общество в годы нэпа

Высокие цены,  
нехватка товаров  
первой  
необходимости.

Обострился  
жилищный вопрос.



Рост безработицы.

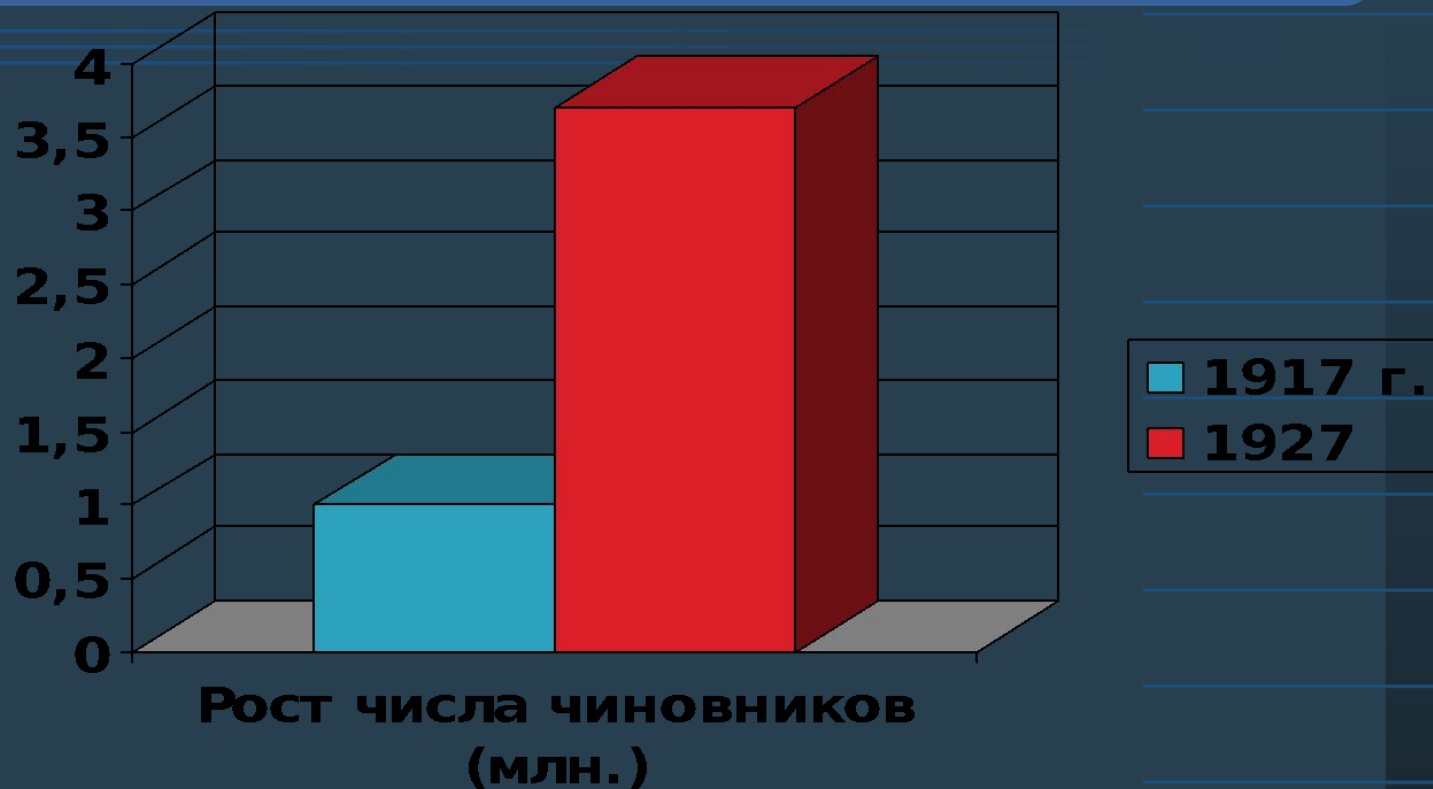
## Советское общество в годы нэпа



**Многие крестьянские хозяйства быстро богатели. Но крестьяне были недовольны нехваткой промышленных товаров, существовавшей диктатурой пролетариата, политическими ограничениями для жителей деревни.**



## Советское общество в годы нэпа



**Другим социальным итогом нэпа было непомерное увеличение чиновничье-бюрократического аппарата. Многие шли работать в советские учреждения ради привилегий, прежде всего продовольственного пайка.**

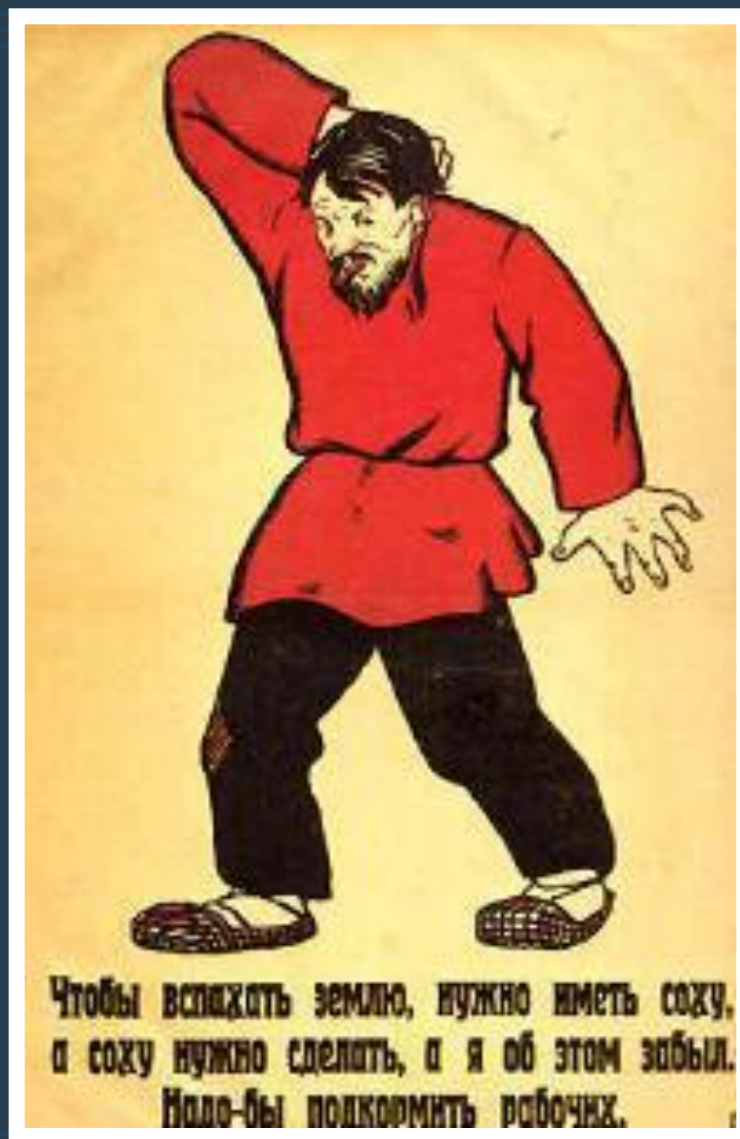
## Экономические противоречия нэпа



**Высокие темпы экономического роста во многом объяснялись эффектом восстановления: ремонтировались и вводились в строй довоенные станки и механизмы. Руководители государства пытались привлечь иностранные инвестиции, но иностранные предприниматели не хотели рисковать капиталами. Все надежды рухнули в 1929 г., когда разразился кризис на Западе.**

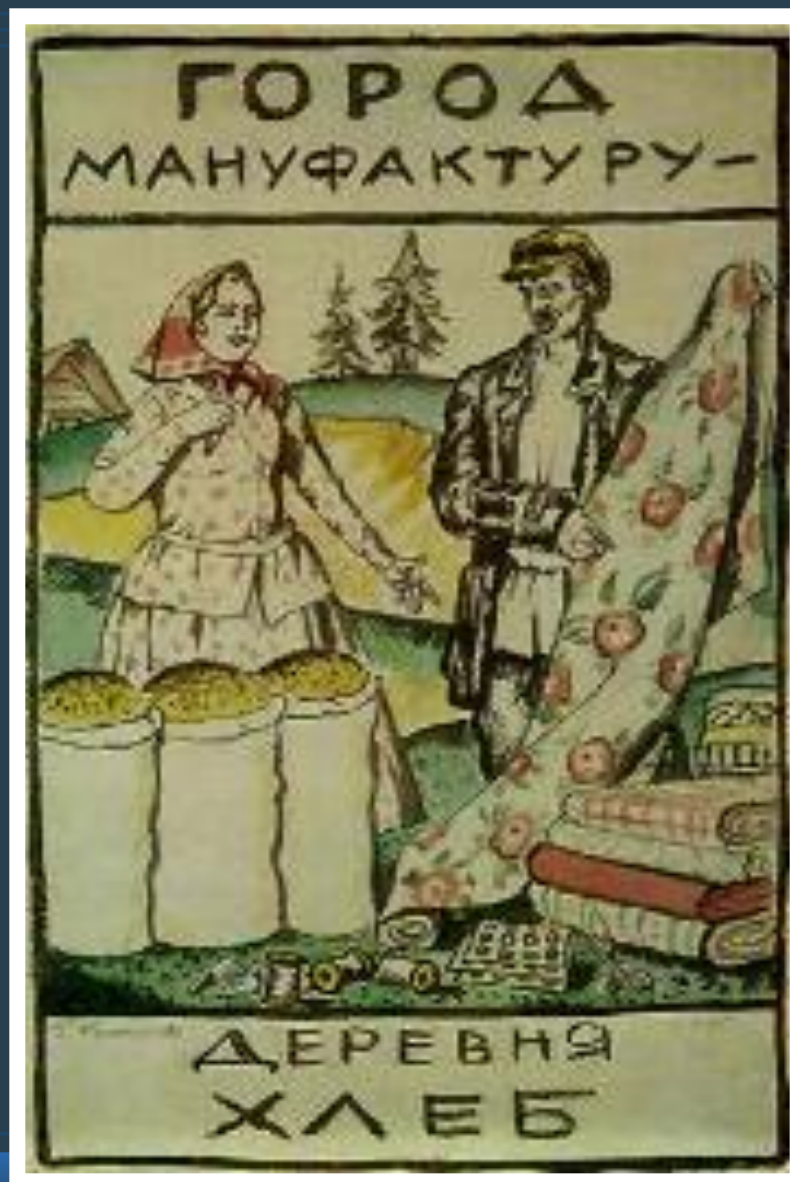
## Хлебозаготовительный кризис

**В 1927 г. из-за нехватки промышленных товаров для обмена на зерно, неурожая в ряде районов сократилась продажа зерна государству. Ситуацию усугубили дипломатические конфликты с европейскими государствами. В воздухе запахло войной.**



## Хлебозаготовительный кризис

Наученные горьким опытом горожане бросились раскупать товары первой необходимости. План вывоза зерна за границу был сорван, страна недополучила валюту - пришлось сокращать промышленное производство. Резко подскочили цены.



## Хлебозаготовительный кризис



Для ликвидации кризиса были предприняты чрезвычайные меры. В деревню для выколачивания хлеба были направлены 30 тыс. членов партии. На поиски спрятанного зерна вновь приглашалась беднота.

## Хлебозаготовительный кризис



**Эти меры не принесли желаемых результатов. Были введены карточки на хлеб. К концу года карточная система распространилась на все продовольственные, а затем и промышленные товары. Требуется немедленная корректировка экономической политики.**

## Социально-экономические последствия нэпа

### Положительные:

- К 1928 г. промышленное и сельскохозяйственное производство восстановлено на уровне 1913 г.
- Возродилось предпринимательство, появилась новая советская буржуазия.
- Рабочий день в промышленности сократился, зарплата выросла в сравнении с 1913 г.
- Повысился уровень жизни крестьян по сравнению с 1913 г.

# Социально-экономические последствия нэпа

## Отрицательные:

- Предприниматели ограничивались в правах, страдали от повышенного налогообложения.
  - Обострился жилищный вопрос.
- Обострилась проблема «лишнего населения в деревне».
  - Рост безработицы в городах.
- Сократилось товарное производство в сельском хозяйстве и экспорт его продукции.
  - Сократился импорт машин и оборудования.
- Из-за нехватки инвестиций промышленность не удовлетворяла спрос на промышленные товары.



## **Вывод:**

**Новая экономическая политика восстановила многоукладную экономику и решила проблему восстановления экономики, разрушенной Гражданской войной, но не решила проблему дальнейшего экономического развития и даже удовлетворения текущих потребностей общества, что наглядно показал хлебозаготовительный кризис 1927 г. В апреле 1929 г. в городах вновь введено нормированное снабжение населения продовольствием- введены карточки на хлеб.**