

СССР на пути строительства
нового общества.

БАНКОВЫЙ БИЛЕТ

Десять
Червонцев

10

РБ 106052

Тема:



Переход к

НОВОЙ

Экономической

Политике.

Банковский билет по 24 дол. чистого золота.

Банковский билет подлежит размену на золото.

Банковский билет устанавливается особым правительственным актом.

Банковые билеты обеспечиваются металлами, устойчивой иностранной валютой и прочими активами ГОСБАНКА. Банковые билеты принимаются по назначению в уплату государственных сборов и платежей.

1922

Бухгалтер

РБ 106052

Михайлов

Н. Крылов *А. Крушев* *Т. Савицкий* *Жуковский*
Александров *Великий*

План:

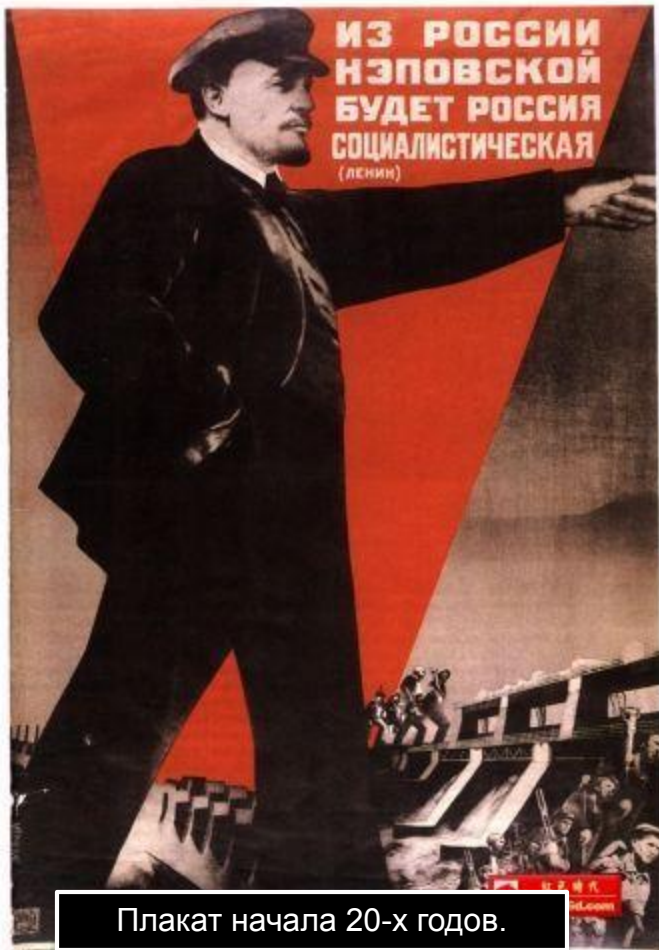


- 1. Причины перехода к НЭПу.
Направления НЭПа.
- 2. Экономические итоги НЭПа.
- 3. Советское общество в годы НЭПа.
- 4. Экономические противоречия НЭПа.
- 5. Хлебозаготовительный кризис.

Вопрос урока!!!



***Каковы были
положительные и
отрицательные
последствия НЭПа?
Чем они объяснялись?***



Плакат начала 20-х годов.

Подумайте, почему Ленин назвал Кронштадское восстание худшим для России, чем все лидеры белых вместе взятые?

- 1. События 1921 г, «малая гражданская война», заставили советское правительство пойти на **уступки** в экономике страны. Кронштадский мятеж по мнению Ленина был **опаснее**, чем Деникин, Колчак и Юденич вместе взятые. Ленин понял, что для страны в первую очередь надо:

- 1. **идти на соглашение с крестьянством.**
- 2. **бороться со всеми, кто выступает против большевиков.**

В марте 1921 г. 10 съезд РКП(б), объявил о переходе к **новой экономической политике**. Отменялась продразверстка, замененная **продналогом**.

Продовольственный налог предусматривал:

- 1.Отменяется *продразверстка*.
- 2.Налог *отчисляется из учета урожая, числа едоков и наличия скота*.
- 3.Платится % для городских рабочих. Бедные крестьяне освобождаются частично или полностью от налога.
- 4.Сумма налога *решается между членами сельской общины*.
- 5.Все продукты оставшиеся после выплаты налога *хозяин сам решает куда девать, оставить себе или продать*.

В чем главное отличие
продразверстки от
продналога?



НАЛОГ
ЦАРСКИЙ

ПРОДНАЛОГ
СОВЕТСКИЙ



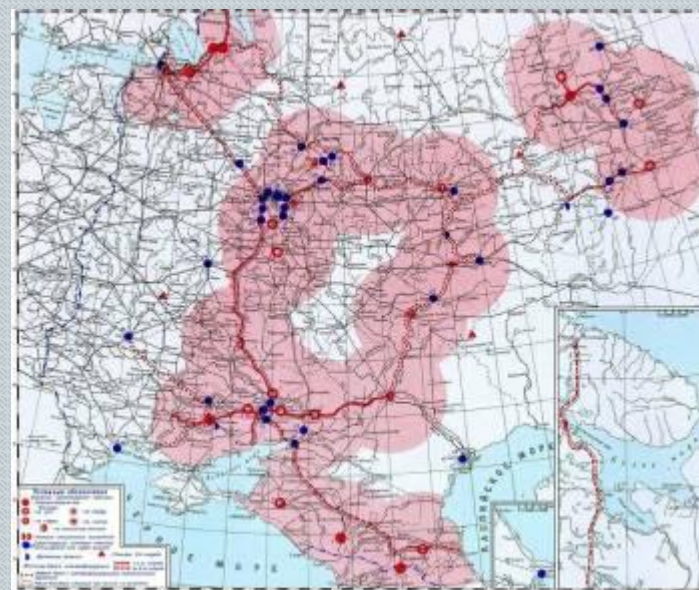
- Несмотря на то, что государство строго продолжало контролировать экономику, мелкие и средние предприятия переходили в **частные руки**, некоторые крупные **сдавались в аренду**, зарплата зависала от **качества труда и квалификации** специалиста, был **введен «золотой червонец»**. НЭП вначале рассматривался, как **«Брест в экономике»**, но после Ленин решил оставить его «всерьез и надолго», назвав НЭП **переходным**, от частнокапиталистической экономики к социалистической. Начался план **Государственной электрификации страны (ГОЭРЛО)**, в результате которого было создано более **30 электростанций**, вырабатывающих энергии в **7 раз** больше дореволюционного уровня.

Почему вначале Ленин назвал НЭП «Брестом экономики»?

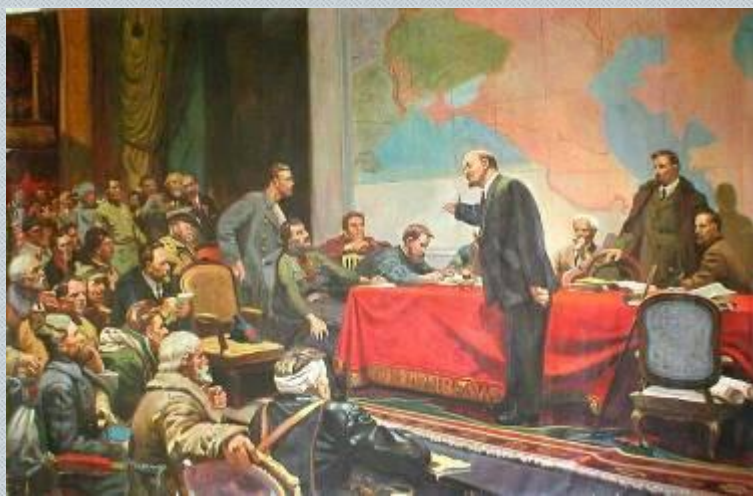
ГОЭРЛО в действии.



Саяно-шущенская ГЭС



Карта ГОЭРЛО



У карты ГОЭРЛО



Первые червонцы.

2. К НЭПу быстро приспособились мелкая промышленность, торговля и деревня. Промышленность развивалась медленнее. К 1928 г. она достигла довоенного уровня. Но промтоваров по-прежнему **не хватало**, цены на них были **высокими** и жизненный уровень населения был низким. Быстрыми темпами росла **безработица**. В деревне довоенный уровень был достигнут к 1927 г., а посевные площади к 1923 г.



НЭПман



Реклама 20-х годов.

Изменения коснулись и социального состава деревни большая часть крестьян стала середняками, а кулаки составляли 3,5%.

НЭП привел к появлению новой социальной группы- **непманов**. Они были **лишены** избирательных прав, не могли вступать в профсоюзы, но в то же время обладали высокими доходами.

Нэпманы зная непрочность своего положения стремились вкладывать деньги не в промышленность, а в торговлю.

Словарик!!!

- **НЭПМАН** – торговец, спекулянт, частный предприниматель в первоначальный период нэпа. [Составлено из нэп и нем. слова Mann — человек.]
- **ГОЭРЛО** – план, первый единый государственный перспективный план развития народного хозяйства Сов. республики на основе электрификации страны, разработанный в 1920 по заданию и под руководством В. И. Ленина Государственной комиссией по электрификации.



Нэпманы



«Мадам Грицацуева» кадр из фильма «12 стульев».

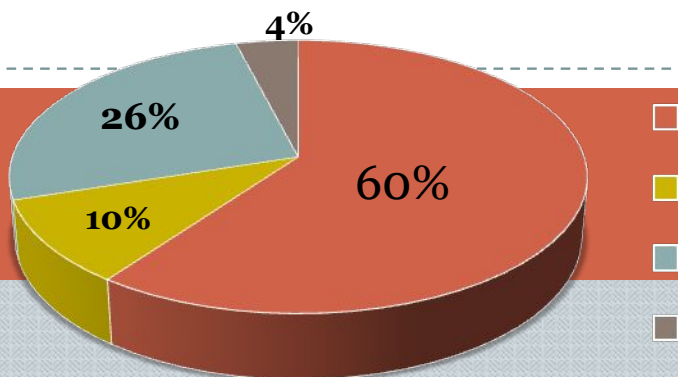


Москва в годы НЭПа



В вещевом магазине в 20-е годы

Социальная структура крестьянства в 1927 году



60% - середняки. 26 % - бедняки. 10 % - батраки.
4% - кулаки



Женская
мода
времен
НЭПа.

- В годы НЭПа **увеличилась** численность рабочих, они получили ежегодные отпуска, но уровень зарплаты был **низким**. Передел земли привел к упрочению крестьянских хозяйств. Но крестьяне были недовольны **«диктатурой пролетариата»**. Число чиновников в НЭП достигло 2,5 млн. чел. Высокие темпы экономического роста НЭПа объяснялись **«восстановительным эффектом»** экономики. В промышленности восстанавливались мощности, а в деревне земля вновь вводилась в севооборот. В к.20-х гг.эти **резервы иссякли** и потребовались огромные капиталовложения. Привлечь иностранные инвестиции, или внутренние сбережения большевики не могли. Боясь новых изъятий денег нэпманы не хранили их в банках. Эти факторы привели к **кризису** НЭПа в конце 20-х.

В чем вы увидели главные причины кризиса НЭПа?



«Лампочка Ильича» в деревне.

5. В 1927 г. разразился **хлебозаготовительный кризис**. Он был вызван нехваткой промтоваров, неурожаем и низкими закупочными ценами на **зерно**. Обострение международной обстановки привело к тому что горожане начали скупать товары первой необходимости, а крестьяне припрятывать хлеб и другие продукты. Руководители государства выехали в деревню. Вновь фактически **возрождались продотряды**. Но результата это не дало и в стране были введены **карточки**.

Вернемся к вопросу урока!!!



1. Каковы были положительные и отрицательные последствия НЭПа?

Чем они объяснялись?

ПОДУМАЙТЕ!!!

Была ли у НЭПа возможность выжить? Что необходимо было поменять, а что сохранить как есть???

Запомни дату!!!

Март 1921 г. – 10 съезд РКП(б).