

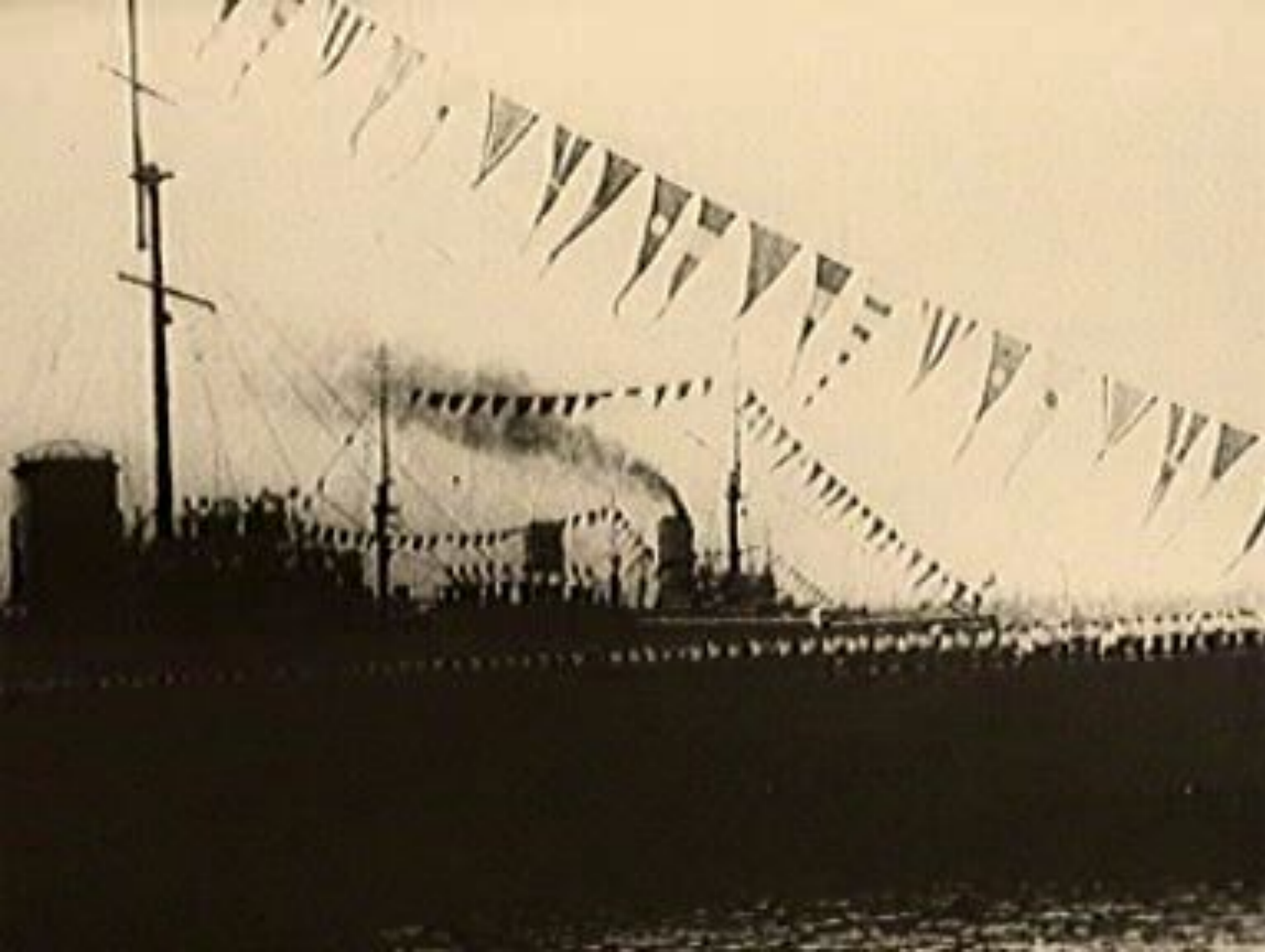
Первая мировая война

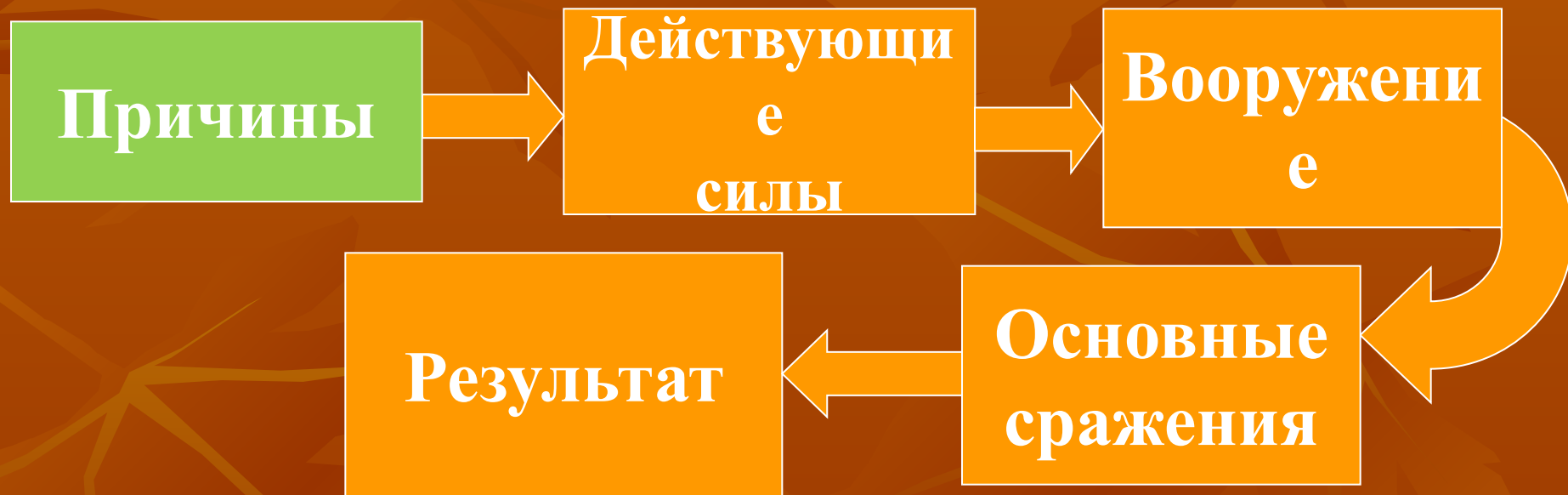
учитель Новобелокатайской

МОУ СОШ № 1

Галлямов

Айрат Гафруанович





Первая мировая война. Восточный фронт до февраля 1917 г.

БАЛТИЙСКОЕ МОРЕ

РОССИЙСКАЯ ИМПЕРИЯ

ФРАНЦИЯ
Париж
Берн

Кенигсберг
Берлин
Варшава
ГЕРМАНИЯ

Вена
АВСТРО-ВЕНГРИЯ

Рим

Белград

София

Стамбул

ЧЕРНОЕ МОРЕ

ОСМАНСКАЯ ИМПЕРИЯ

СРЕДИЗЕМНОЕ МОРЕ

С.Петербург

Таллин

Рига

МОСКВА

Тула

Воронеж

Брест-Литовск

Львов

Киев

Черновцы

Бухарест

Действия войск России
Действия германо-австрийских войск

ЧЕРНОЕ МОРЕ

КАСПИЙСКОЕ МОРЕ

Грабзон

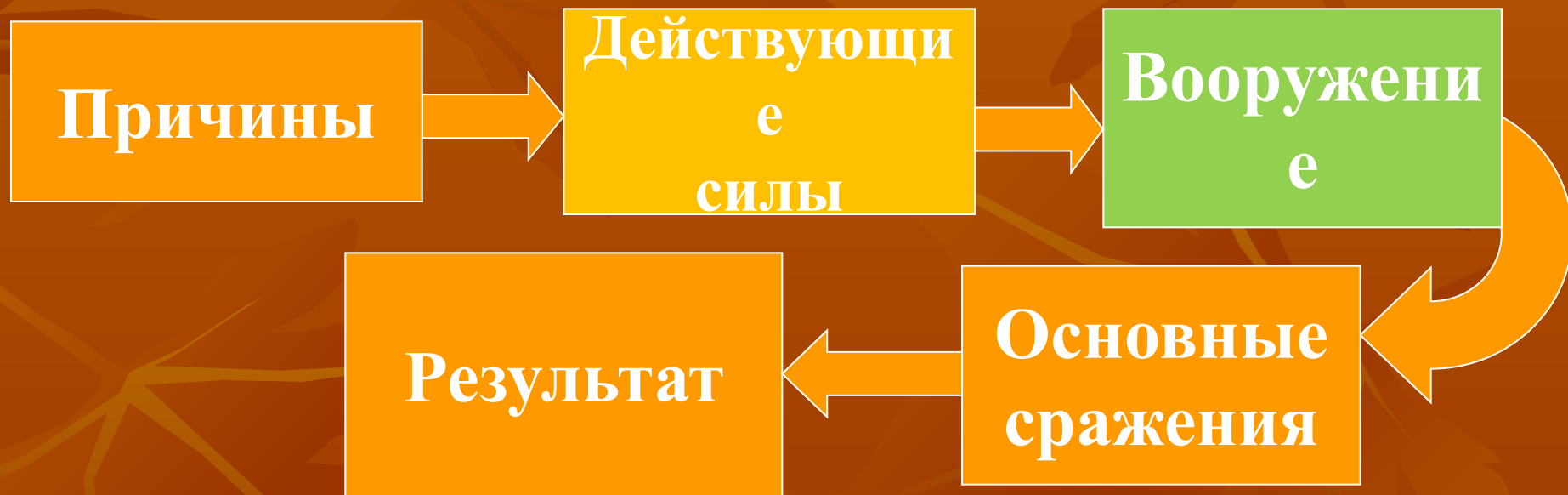
Тбилиси

Баку

Эрзурум

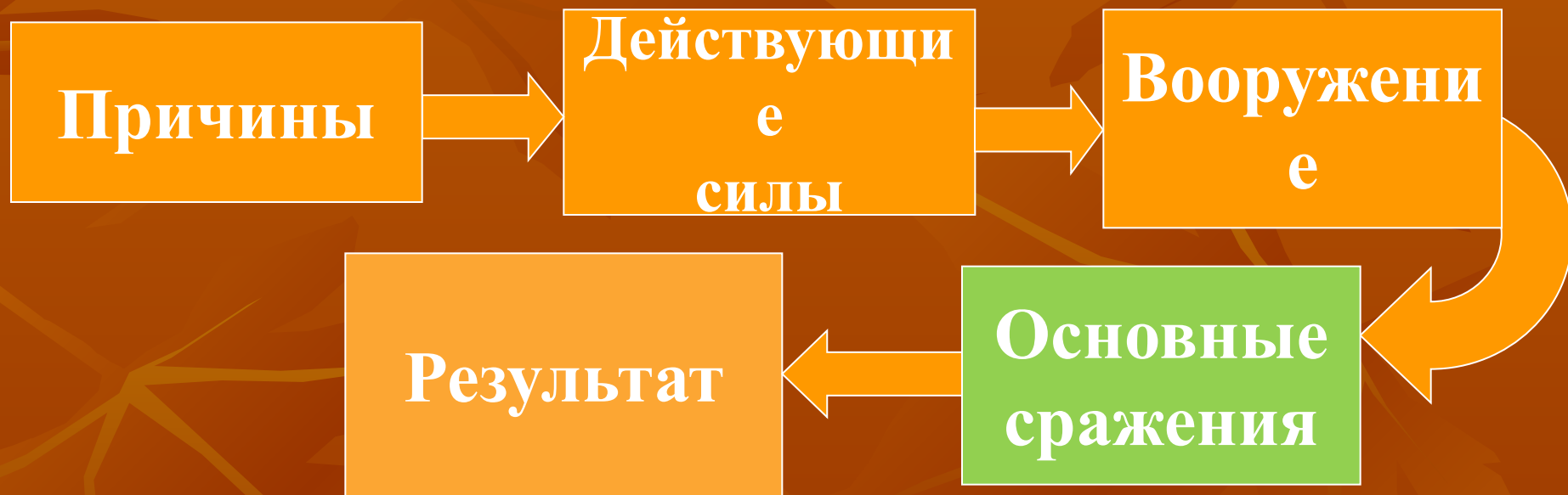
- Антанта (Россия, Англия, Франция) и её союзники
- Германия и её союзники
- Линия фронта:
 - к концу 1914 г.
 - к концу 1915 г.
 - к концу 1916 г.











Первая мировая война. Восточный фронт до февраля 1917 г.

БАЛТИЙСКОЕ МОРЕ

РОССИЙСКАЯ ИМПЕРИЯ

ФРАНЦИЯ
Париж
Берн

Кенигсберг
Берлин
Варшава
ГЕРМАНИЯ

Вена
АВСТРО-ВЕНГРИЯ

Рим

Белград

София
Стамбул

ЧЕРНОЕ МОРЕ

ОСМАНСКАЯ ИМПЕРИЯ

СРЕДИЗЕМНОЕ МОРЕ

С.Петербург

Таллин

Рига

МОСКВА

Тула

Воронеж

Брест-Литовск

Львов

Киев

Черновцы

Бухарест

Действия войск России
Действия германо-австрийских войск

ЧЕРНОЕ МОРЕ

КАСПИЙСКОЕ МОРЕ

Грабзон

Тбилиси

Баку

Эрзурум

- Антанта (Россия, Англия, Франция) и её союзники
- Германия и её союзники
- Линия фронта:
 - к концу 1914 г.
 - к концу 1915 г.
 - к концу 1916 г.







