

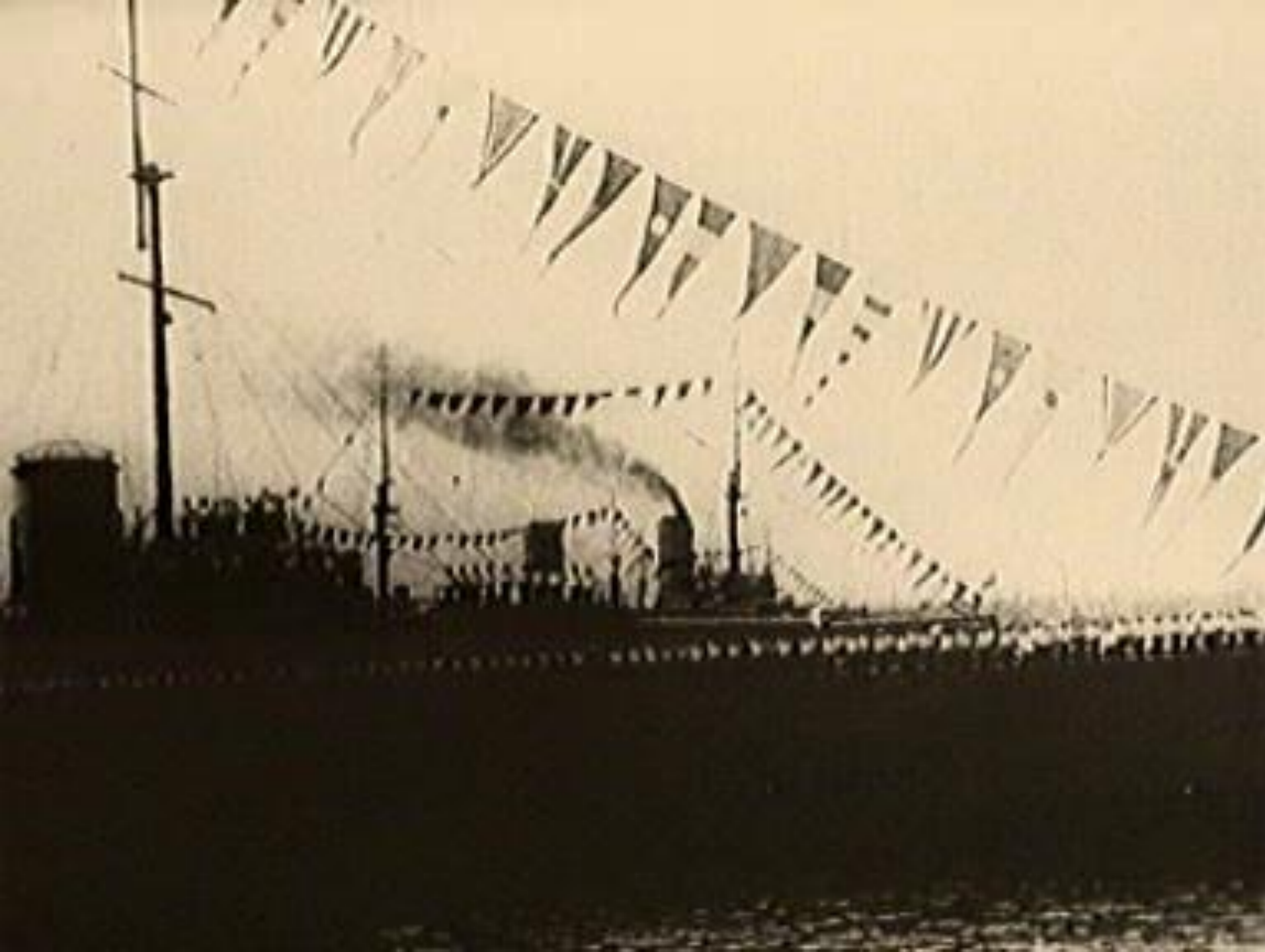
# Первая мировая война

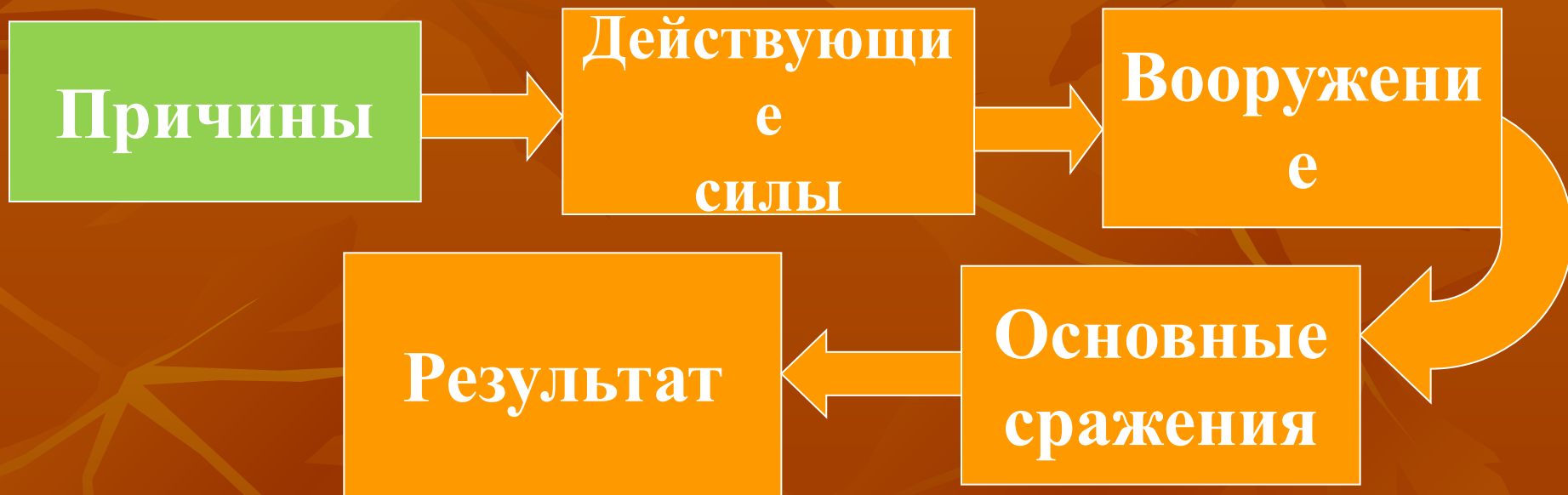
учитель Новобелокатайской

МОУ СОШ № 1

**Галлямов**

**Айрат Гафранович**







Первая мировая война. Восточный фронт до февраля 1917 г.

БАЛТИЙСКОЕ МОРЕ

С.Петербург

РОССИЙСКАЯ ИМПЕРИЯ

Таллин

Рига

Антанта (Россия, Англия, Франция) и её союзники

Германия и её союзники

Линия фронта:

к концу 1914 г.

к концу 1915 г.

к концу 1916 г.

ФРАНЦИЯ

Париж

Берн

ГЕРМАНИЯ

Кенигсберг

Берлин

Варшава

МОСКВА

Тула

Воронеж

Брест-Литовск

Вена

Львов

Киев

АВСТРО-ВЕНГРИЯ

Черновцы

**Действия войск России**

**Действия германо-австрийских войск**

Рим

Белград

Бухарест

София

Стамбул

ЧЕРНОЕ МОРЕ

КАСПИЙСКОЕ МОРЕ

Тбилиси

Баку

СРЕДИЗЕМНОЕ МОРЕ

ОСМАНСКАЯ ИМПЕРИЯ

Грабзон

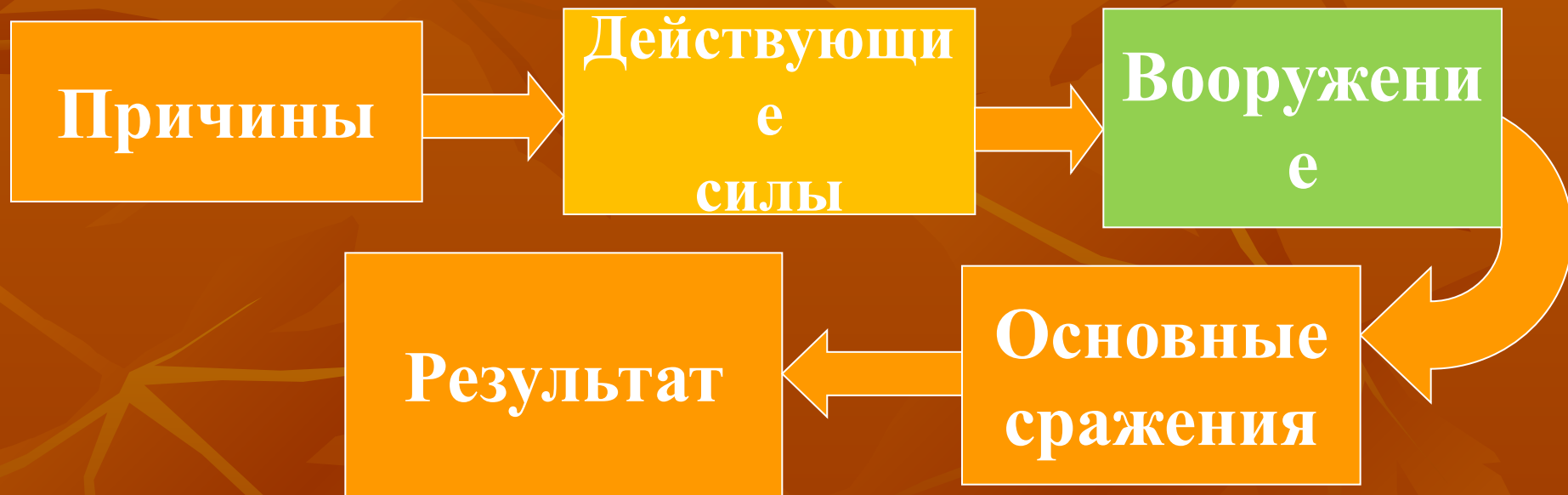
Эрзурум

статья список









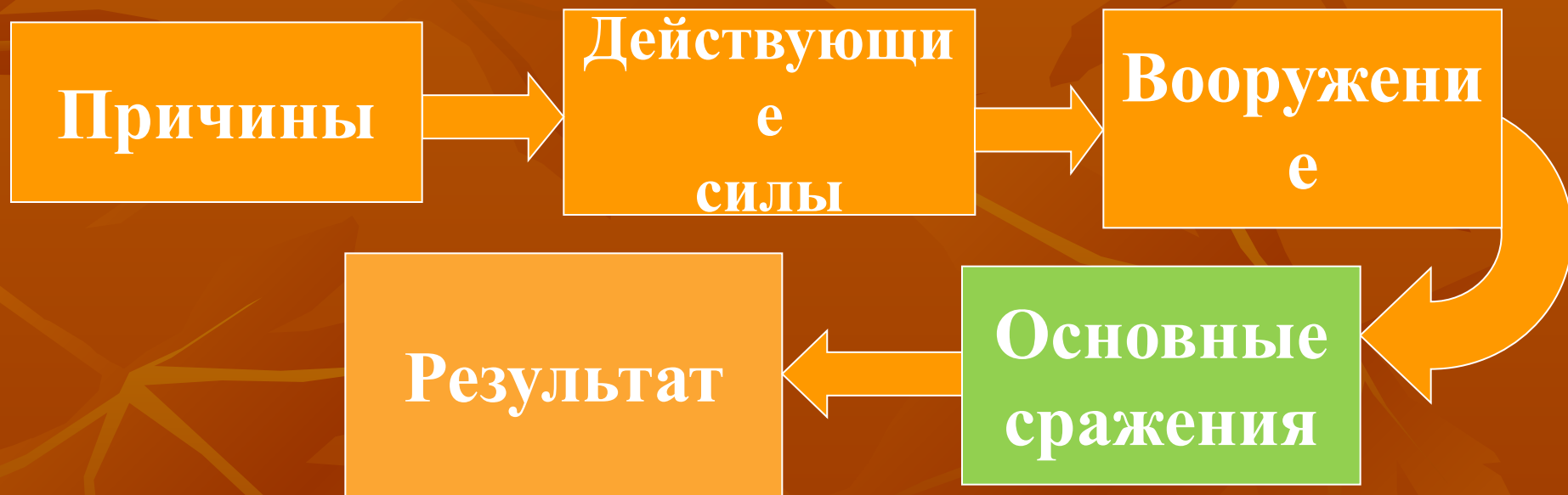












Первая мировая война. Восточный фронт до февраля 1917 г.

БАЛТИЙСКОЕ МОРЕ

РОССИЙСКАЯ ИМПЕРИЯ

ФРАНЦИЯ  
Париж  
Берн

Кенигсберг  
Берлин  
Варшава  
ГЕРМАНИЯ

Вена  
АВСТРО-ВЕНГРИЯ

Рим

Белград

София  
Стамбул

ЧЕРНОЕ МОРЕ

ОСМАНСКАЯ ИМПЕРИЯ

КАСПИЙСКОЕ МОРЕ

СРЕДИЗЕМНОЕ МОРЕ

С.Петербург

Таллин

Рига

МОСКВА

Тула

Воронеж

Брест-Литовск

Львов

Киев

Черновцы

Бухарест

**Действия войск России**  
**Действия германо-австрийских войск**

Грабзон

Тбилиси

Баку

Эрзурум

- Антанта (Россия, Англия, Франция) и её союзники
- Германия и её союзники
- Линия фронта:
  - к концу 1914 г.
  - к концу 1915 г.
  - к концу 1916 г.













