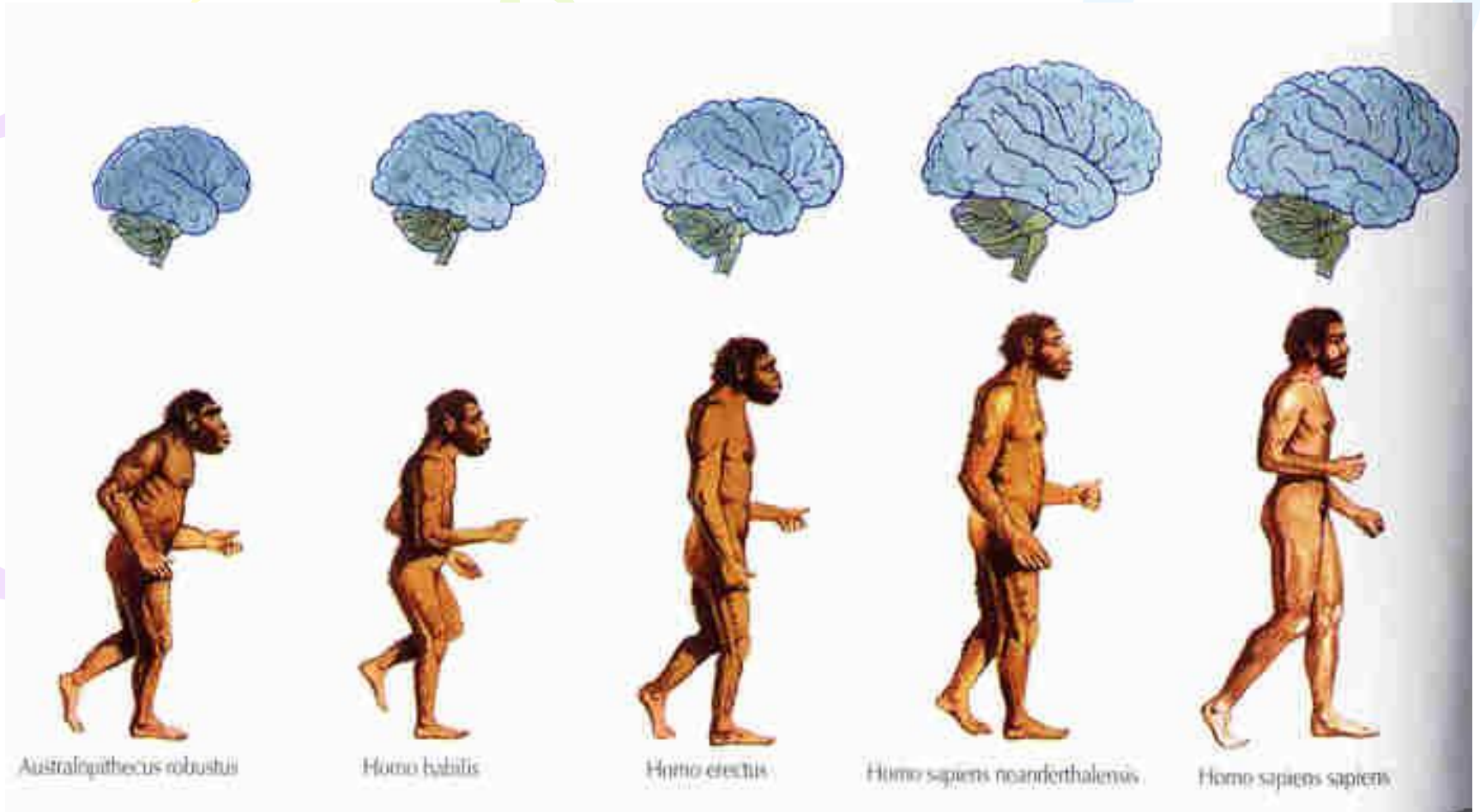
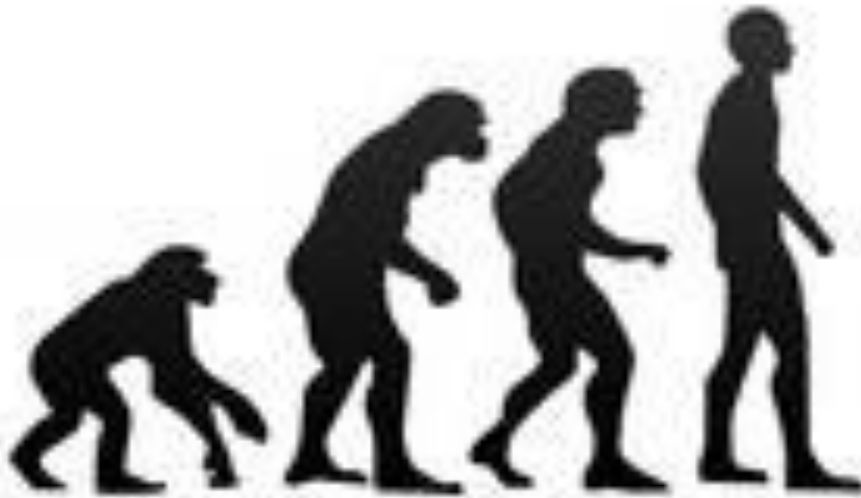
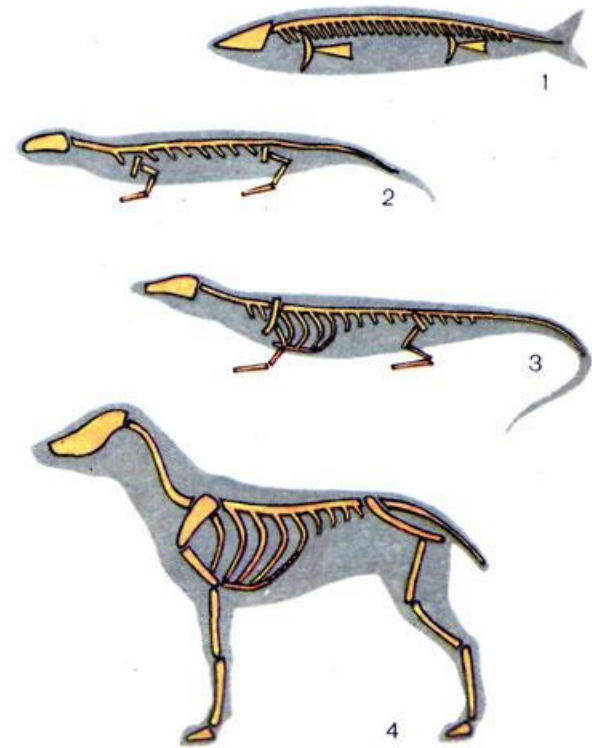


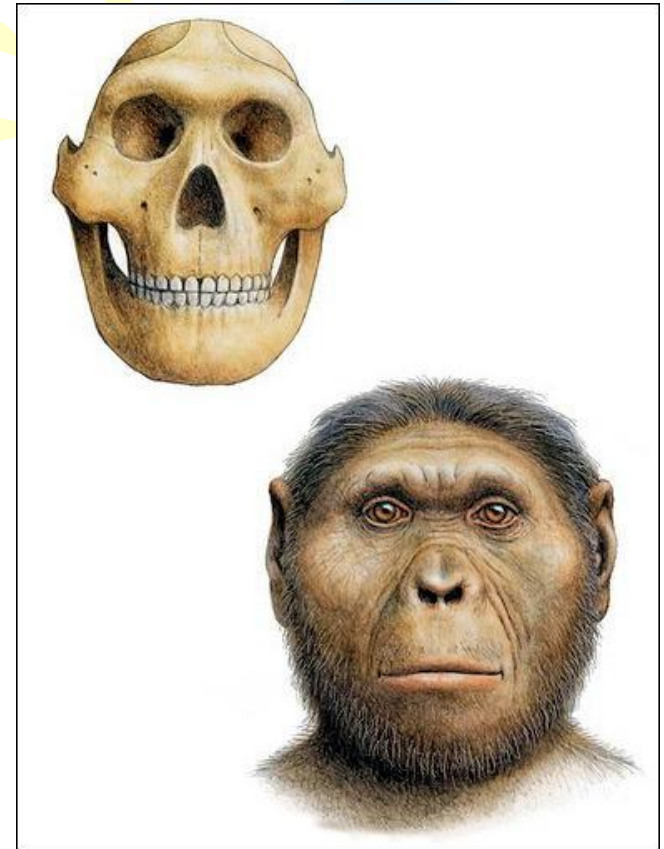
# Первобытные люди



Человек- дальний родственник животных, а животные всех видов постоянно изменяются, приспособляясь к условиям существования. Одни виды вымирают, другие развиваются и совершенствуются. Этот процесс называется-эволюцией.



Человек принадлежит к приматам - отряду млекопитающих, куда входят также все обезьяны. Около 5млн. лет назад у некоторых крупных приматов размер мозга увеличился, а походка стала прямой. Так в ходе эволюции появилось семейство человекообразных приматов- гоминид, к которому принадлежим и мы. В последующие 3 млн. лет у отдельных видов гоминид мозг стал еще больше, а зубы приспособились к разжевыванию самой разнообразной пищи.



Гоминид

## Первые орудия

Большие изменения произошли около 2 млн. лет назад. Найденные каменные орудия труда того времени свидетельствуют, что предки человека могли думать, как люди, и начинали контролировать некоторые явления в окружающем их мире. Следующим шагом стало использование огня. Мозг гоминид продолжал увеличиваться. Около 1,5 млн. лет назад гоминиды, жившие в Африке, стали постоянно ходить на двух ногах и начали расселяться по миру. Останки этих гоминид (*Homo erectus*- человек прямоходящий) были найдены в Африке, Азии и Европе.





Потомками первобытных людей были неандертальцы. Они селились в пещерах, делали одежду из шкур. У них был уже хорошо развитый мозг.



Неандерталец

В процессе охоты и труда у первобытных людей возникла потребность в членораздельной речи.



Постепенно первобытные люди приобретали современный человеческий облик. Этим людей учёные назвали кроманьонцами.





В результате длительного развития постепенно человечество достигло современного уровня. Сколько времени прошло с той поры, когда появились первобытные люди, нет точного ответа. Но большинство учёных считает, что прошло не менее двух миллионов лет.







# Вопросы



1. Что такое эволюция?
2. Около сколько млн лет назад мозг у некоторых крупных приматов стал увеличиваться?
3. Останки какого человека находят в Африке, Европе и в Азии?
4. Назовите эволюцию человека.

The background features a white surface with several large, flowing, abstract shapes in light green, light purple, and light blue. Interspersed among these shapes are numerous small, yellow, starburst-like triangles pointing in various directions.

КОНЕЦ!