

Australopithecus robustus

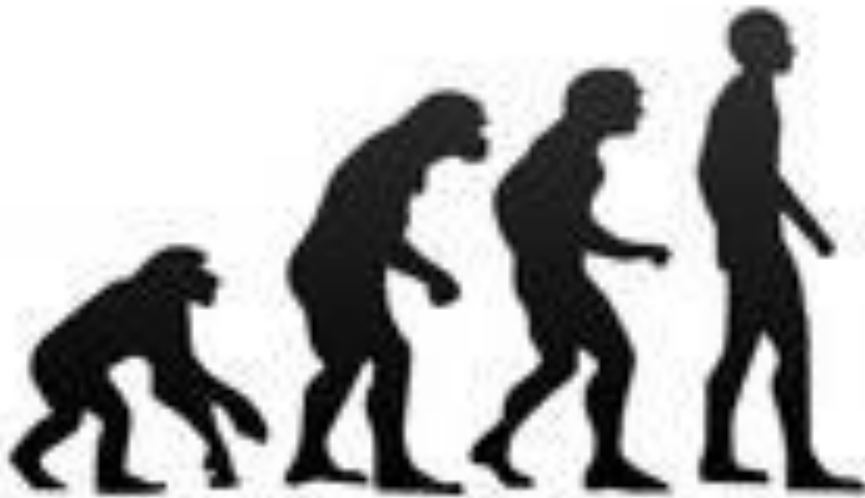
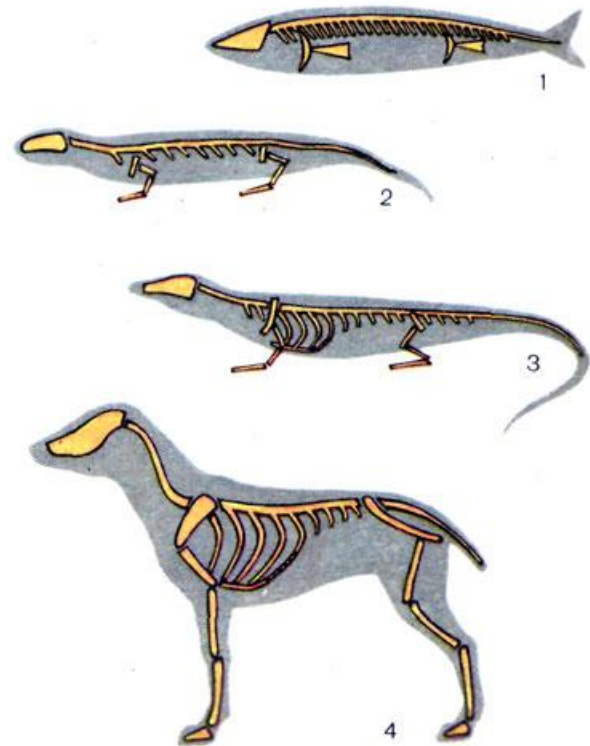
Homo habilis

Homo erectus

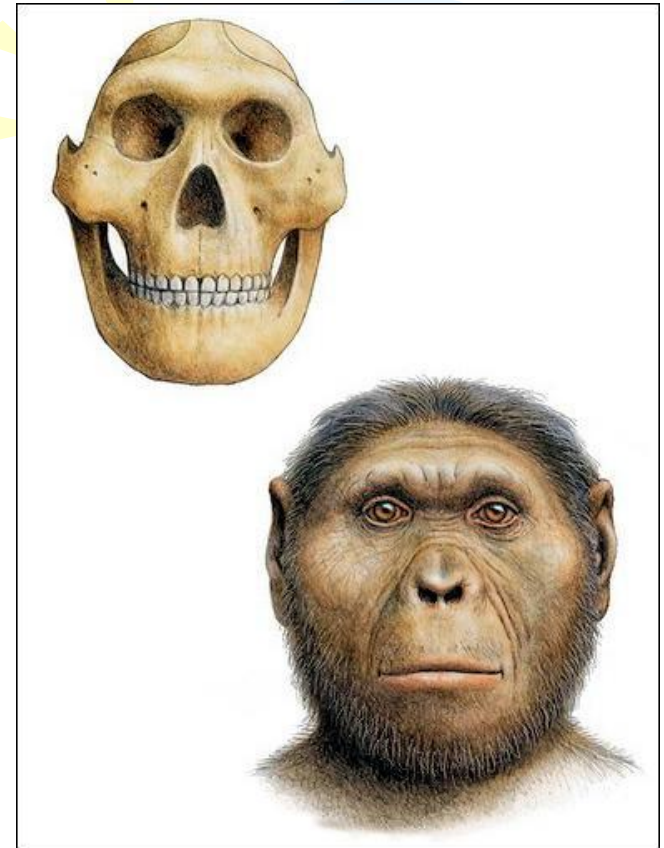
Homo sapiens neanderthalensis

Homo sapiens sapiens

Человек- дальний родственник животных, а животные всех видов постоянно изменяются, приспособляваясь к условиям существования. Одни виды вымирают, другие развиваются и совершенствуются. Этот процесс называется-эволюцией.



Человек принадлежит к приматам - отряду млекопитающих, куда входят также все обезьяны. Около 5млн. лет назад у некоторых крупных приматов размер мозга увеличился, а походка стала прямой. Так в ходе эволюции появилось семейство человекообразных приматов- гоминид, к которому принадлежим и мы. В последующие 3 млн. лет у отдельных видов гоминид мозг стал еще больше, а зубы приспособились к разжевыванию самой разнообразной пищи.



Гоминид

Первые орудия

Большие изменения произошли около 2 млн. лет назад. Найденные каменные орудия труда того времени свидетельствуют, что предки человека могли думать, как люди, и начинали контролировать некоторые явления в окружающем их мире. Следующим шагом стало использование огня. Мозг гоминид продолжал увеличиваться. Около 1,5 млн. лет назад гоминиды, жившие в Африке, стали постоянно ходить на двух ногах и начали расселяться по миру.

Останки этих гоминид (*Homo erectus*- человек прямоходящий) были найдены в Африке, Азии и Европе.

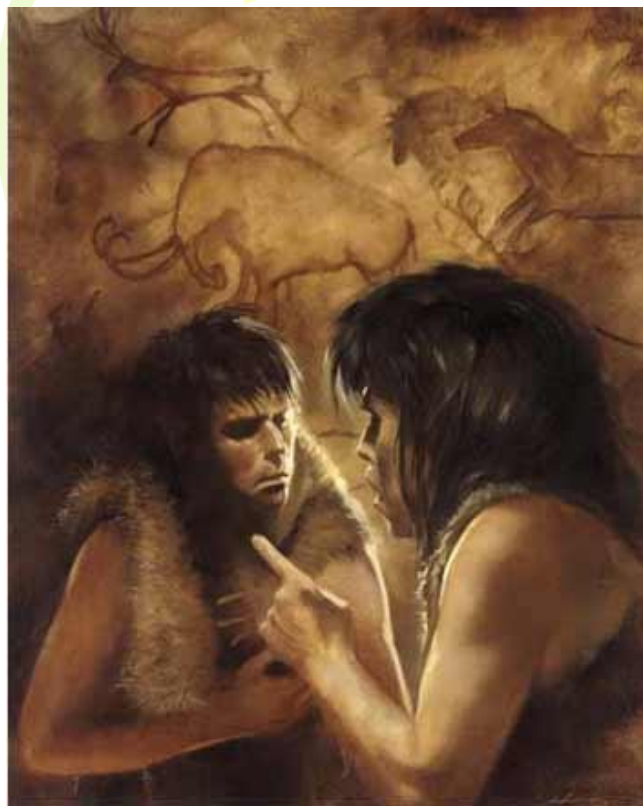


Потомками первобытных людей были неандертальцы. Они селились в пещерах, делали одежду из шкур. У них был уже хорошо развитый мозг.



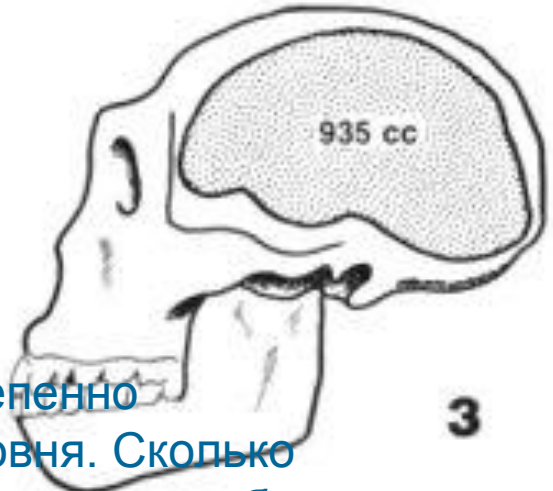
Неандерталец

В процессе охоты и труда у первобытных людей возникла потребность в членораздельной речи.



Постепенно первобытные люди приобретали современный человеческий облик. Этим людей учёные назвали кроманьонцами.





В результате длительного развития постепенно человечество достигло современного уровня. Сколько времени прошло с той поры, когда появились первобытные люди, нет точного ответа. Но большинство учёных считает, что прошло не менее двух миллионов лет.





1. Что такое эволюция?

2. Около сколько млн лет назад мозг у некоторых крупных приматов стал увеличиваться?

3. Останки какого человека находят в Африке, Европе и в Азии?

4. Назовите эволюцию человека.

