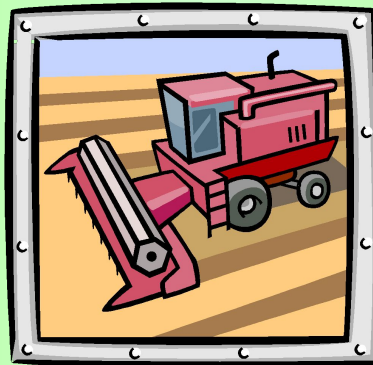


Первые политические и социально-экономические преобразования советской власти

Первоочередная задача партии большевиков



Построение пролетарского государства

Слом старого и создание нового государственного аппарата

Строительство иных местных органов государственной власти

Создание государства “советского типа”

Размежевание классово-политических сил

Большевики



Левые эсеры

VS

Монархисты, кадеты,
правые эсеры

Становление советской власти

Большевики



Левые эсеры

- несогласие левых эсеров по вопросу о Брестском мире;
- недовольство левых эсеров системой продовольственной диктатуры и введением комбедов.

Декабрь **1917** г. – выборы Учредительного собрания:

- большевики – **23,9%** голосов
- эсеры – **40%** голосов
- меньшевики – **2,3%** голосов
- кадеты – **4,7%** голосов

Однако большевики не собирались отказываться от власти и завоеваний Октября:



5 января 1917
г.

Начало работы Учредительного собрания



6 января 1917
г.

Депутаты выдворены из Таврического дворца вооруженным караулом

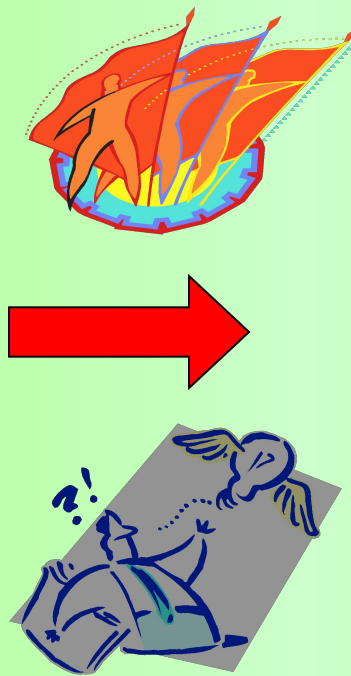


10-18 января 1917 г.

Разгон Учредительного собрания

Изменение большевистских взглядов

Разгон
Учредительного
собрания



Углубление политической
конфронтации в обществе;
ужесточение гражданской
войны; консолидация
большевистских сил.

Создание тоталитарной
системы, искажение
социалистической идеи,
которую были намерены
реализовать большевики.

Марксистская идея
государства коммуны
(государство без полиции,
армии, чиновников)

заменялась на:

Увеличение числа старых
чиновников, рост их
зарботной платы, затем
принципиальное их изменение

Весной **1918** г. была определена общая стратегическая линия в области советской государственности: “...Диктатура над слоями буржуазии должна быть также диктатурой над теми слоями пролетариата и крестьянства, которые действуют не в интересах государства.”

Социально-экономические преобразования



Уничтожены сословные привилегии и ограничения

Отделена церковь от государства, а школа от церкви



Женщина получила равные права с мужчиной

Были сформированы основные принципы Советской власти (равноправие наций, право на самоопределение и пр.)

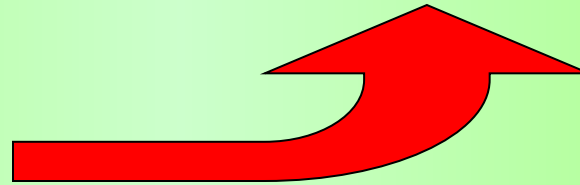


“Красногвардейская атака на капитал”

Ускоренная национализация банков, железных дорог, водного транспорта, промышленных предприятий.

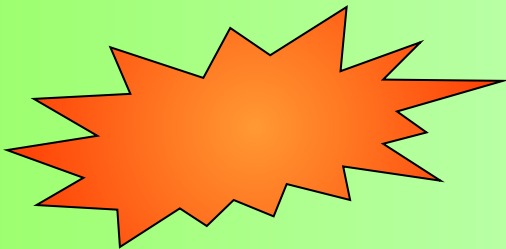
Ноябрь **1917** г. – “Положение о рабочем контроле”.

Предприниматели и технический персонал



Контроль рабочих

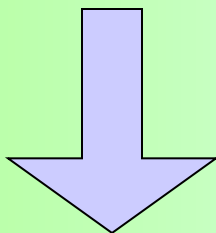
Склонность рабочих вмешиваться в управление предприятием вылилась в “стихийную” национализацию.



Итоги национализации

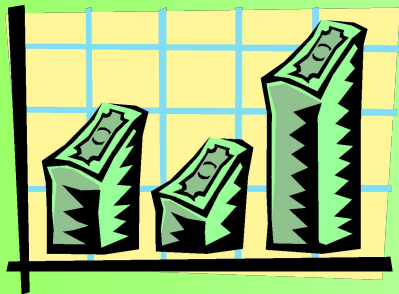


Ускоренная национализация привела к ухудшению производства, снижению производительности труда.



Форсированное продвижение к социализму было приостановлено.

Задачами Советской власти стали:



Всенародный учет и контроль над производством и распределением продуктов

Повышение производительности труда



Материальное стимулирование, привлечение к сотрудничеству “буржуазных специалистов”

Внедрение передовых методов организации труда

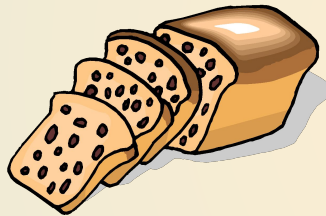
Продовольственный кризис в **1918** г.

Причины:

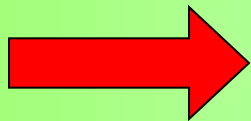
- отпадение хлебопроизводящих районов в результате гражданской войны и интервенции;
- незаинтересованность крестьянства в продаже хлеба государству по низким ценам в условиях товарного голода.



Для выхода из сложившейся ситуации большевики ввели продовольственную диктатуру – крестьяне были обязаны сверх установленных минимальных норм сдавать государству по твердым (низким) ценам все излишки хлеба.



В июне **1918** г. большевики осуществили попытку раскола деревни с помощью комитетов бедноты, которые служили для изъятия хлеба у “кулаков и богатеев” и земельного передела за счет экспроприации земель зажиточных крестьян.



Политика военного “коммунизма”