

Презентация на тему:

Петр I

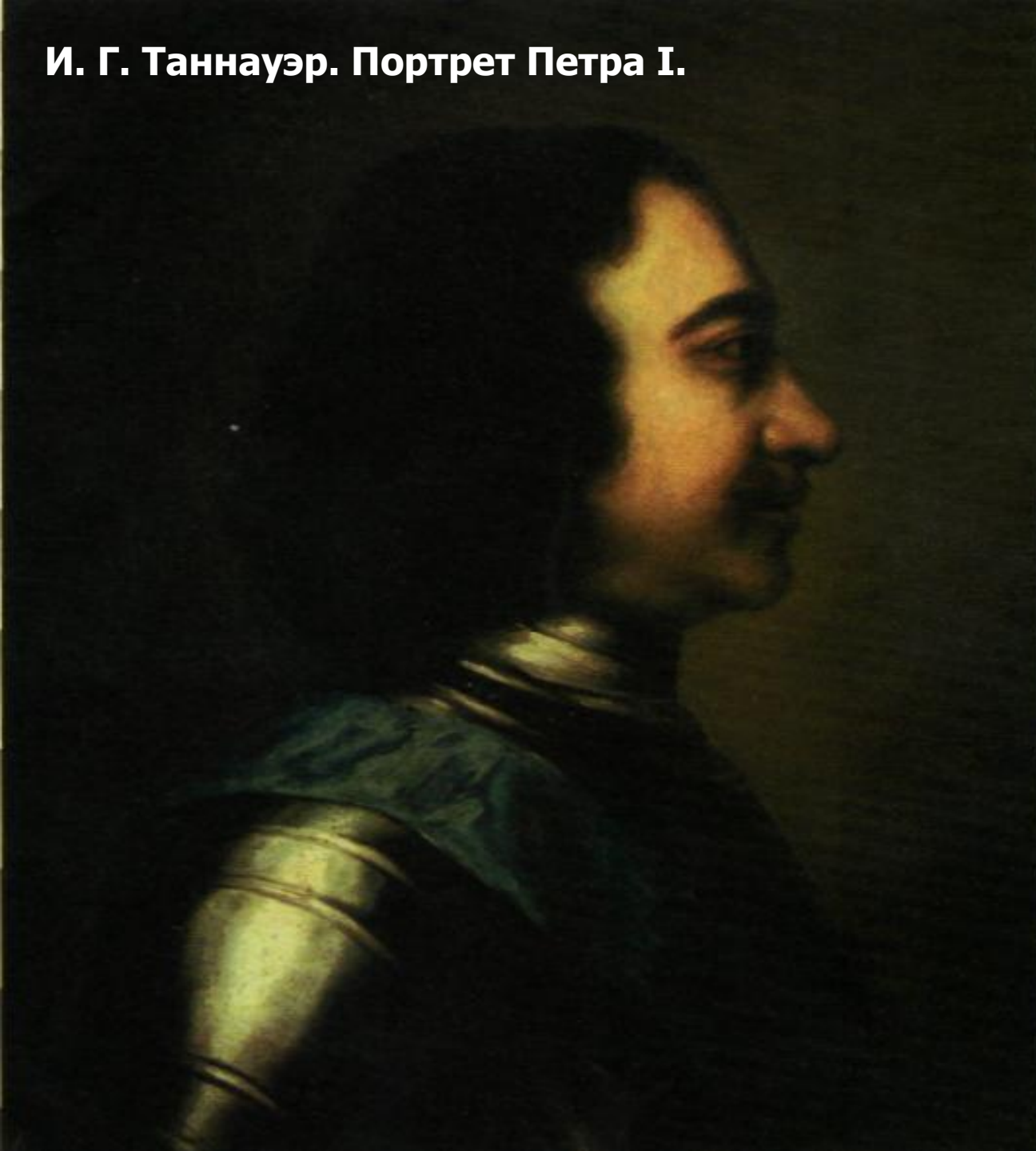
и его преобразования

Выполнил: Рязанов Кирилл

Ученик 10Б класса

МОУ СОШ № 9

## И. Г. Таннауэр. Портрет Петра I.



Государству нужна была сильная личность, которая, будучи наделена верховной властью, понимала бы необходимость перемен, обладала энергией, смелостью и решительностью, умом и талантом преобразователя. И таким государственным деятелем стал царь Петр I.

*К началу XVIII века  
наметилось отставание  
России в экономике, военном  
деле, государственном  
управлении от ведущих  
стран Европы*

# Причины:

- отсутствие удобных выходов к морям;
- экономическая изоляция страны;
- не было крупных мануфактур;
- не хватало вооружения;
- церковное образование не обеспечивало подготовку специалистов;
- не наблюдалось развитие торговли (нет выхода к морям);
- невозможен был культурный обмен со странами Европы.



Петр Великий.  
Худ. И. Н.  
Никитин



- В начале своего правления Петр I попытался добиться выхода России к Черному морю. С целью создания коалиции европейских держав против Турции в 1697 году в Европу было направлено «великое посольство». Общая численность посольства превышала 250 человек. Был заключен устный союз против *Швеции*, а не против Турции. *Это был первый шаг к изменению курса внешней политики.*

- Правление Петра I ознаменовалось глубокими преобразованиями всех сфер жизни российского государства и общества



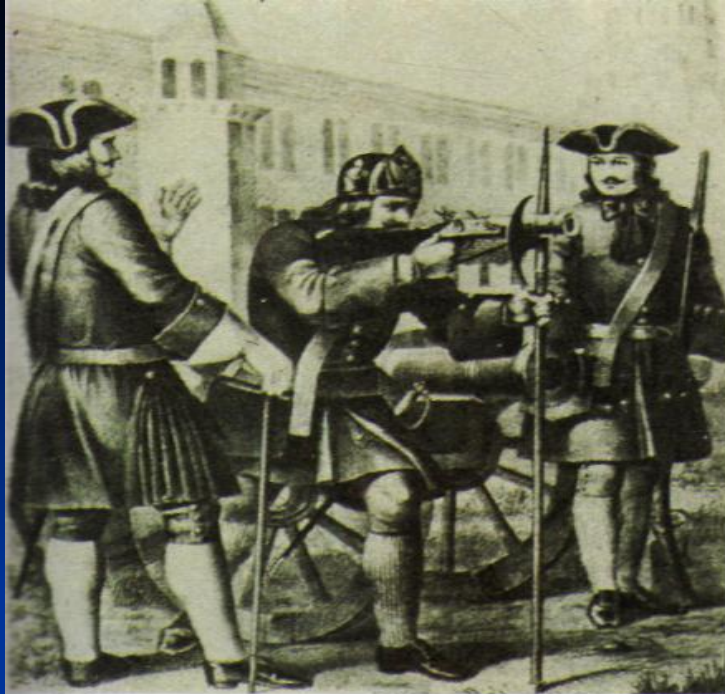
# Военная реформа (суть):

- комплектование армии осуществлялось за счет рекрутских наборов;
- увеличилась численность стрелецких полков;
- для подготовки офицеров были учреждены специальные школы (навигационная, артиллерийская, инженерная);
- дворян посылали учиться военному делу за границу;
- дворяне, прежде чем стать офицерами, обязаны были нести службу солдатами в гвардейских полках;

*Итог:* Петру I удалось за короткий срок создать мощную армию и морской флот.



# Преобразования петровской армии



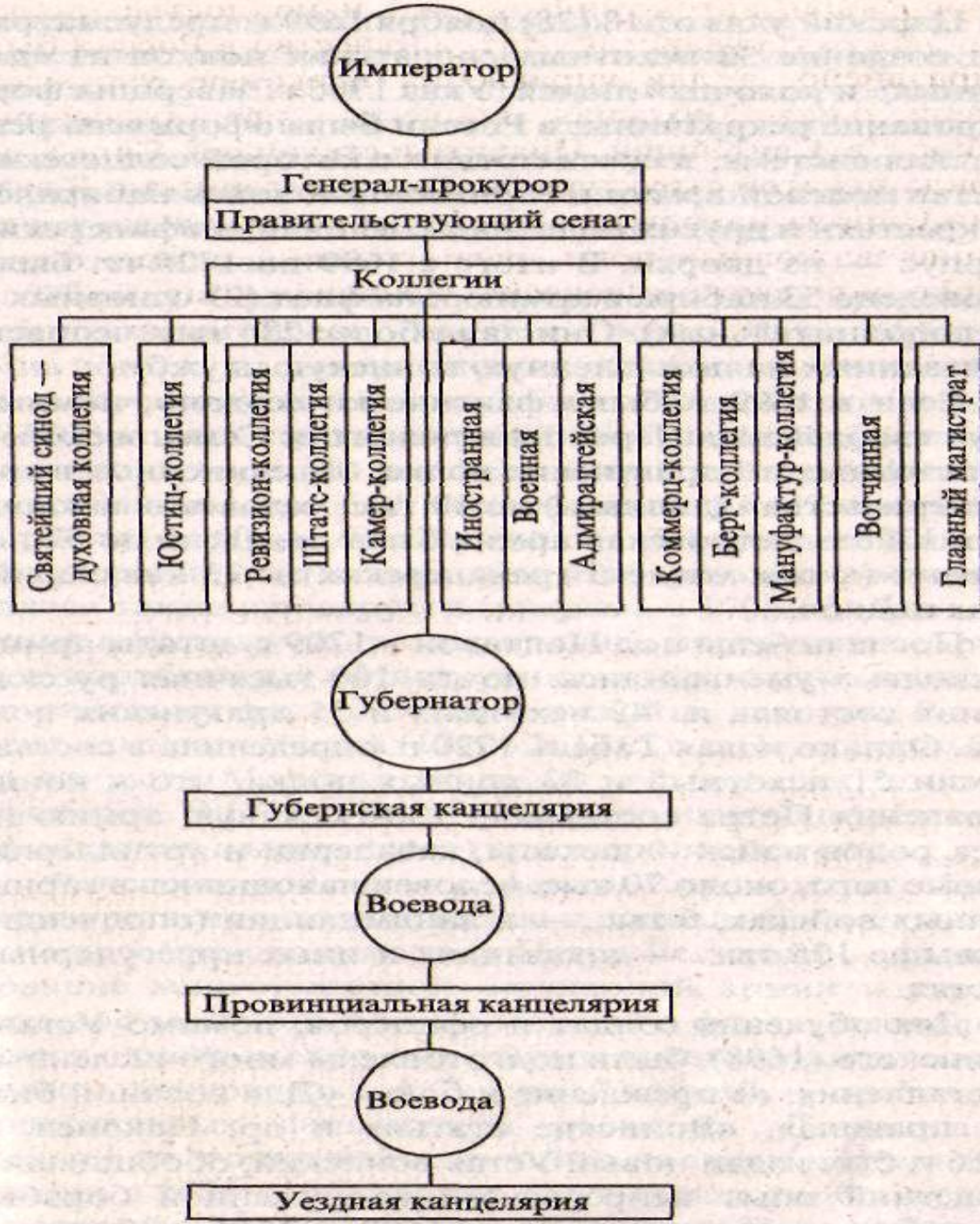




# Реформа государственного управления (суть):

- Боярская Дума была упразднена;
- высшим правительственным учреждением стал *Сенат* в 1711 году;
- вместо приказов (государственные учреждения) созданы новые правительственные органы - *коллегии*;
- страна была разделена на *губернии*, а в их составе образованы *провинции*;
- в городах были учреждены *городские магистраты*;
- Петр I отменил *патриаршество* и управление делами Православной церкви передал *синоду*;





Органы власти и управления в Российской империи в 20 — 70-е гг. XVIII в



Табель о рангах

Класс	Чины гражданские	Чины военные	Чины морские
I	Канцлер	Генерал-фельдмаршал, фельдмаршал	Генерал-адмирал
II	Действительный тайный советник	Генерал-аншеф, генерал от кавалерии, генерал от инфантерии, генерал от артиллерии	Адмирал
III	Тайный советник	Генерал-лейтенант	Вице-адмирал
IV	Действительный статский советник	Генерал-майор	Контр-адмирал
V	Статский советник	Бригадир	Капитан-командор
VI	Коллежский советник	Полковник	Капитан I ранга
VII	Надворный советник	Подполковник	Капитан II ранга
VIII	Коллежский асессор	Майор	Капитан III ранга, Капитан-лейтенант
IX	Титулярный советник	Капитан, ротмистр	Старший лейтенант, лейтенант
X	Коллежский секретарь	Капитан-поручик, штабс-капитан, штабс-ротмистр	Младший лейтенант, лейтенант
XI	Корабельный секретарь,	Поручик, сотник	—

Развитие принципа чиновной, бюрократической выслуги взамен старого служебно-родового механизма нашло отражение в знаменитом петровском законодательном акте — Табели о рангах (1722). Новый закон разделил «государеву» службу на гражданскую, военную и придворную. Табель установила 14 классов, или рангов, чиновников



# Итог.

Преобразования государственного управления завершили оформление в России *абсолютной монархии* (принятие титула *Императора* Петром I в 1721 году и указ о престолонаследии в 1722 году).



# Последствия реформ:

- ▶ большие изменения произошли в социальной структуре страны;
- ▶ укрепилось сословное деление общества;
- ▶ была ликвидирована разница между *ВОТЧИНЫМ* и *ПОМЕСТНЫМ* землевладением;
- ▶ ухудшилось положение крестьян;
- ▶ введена подушная подать;
- ▶ усилилась крепостная зависимость крестьян;
- ▶ успешно развивалось мануфактурное производство;
- ▶ владельцам мануфактур было разрешено покупать крепостных крестьян;
- ▶ росла торговля;
- ▶ главным торговым центром стал Санкт-Петербург;
- ▶ глубинные реформы явились причиной народных выступлений (*Астрахань, Башкирия*, восстание под предводительством *Булавина*).

- *Роль и значение петровских преобразований.* Осуществленные Петром преобразования во всех областях русской жизни — одно из самых сложных, спорных явлений в отечественной истории. Каждая эпоха приносит новое понимание деятельности державного реформатора, исходя из собственных проблем и представлений.