

Подготовка к Всероссийской
контрольной работе по
истории

Перечень тем

А) Древняя Индия

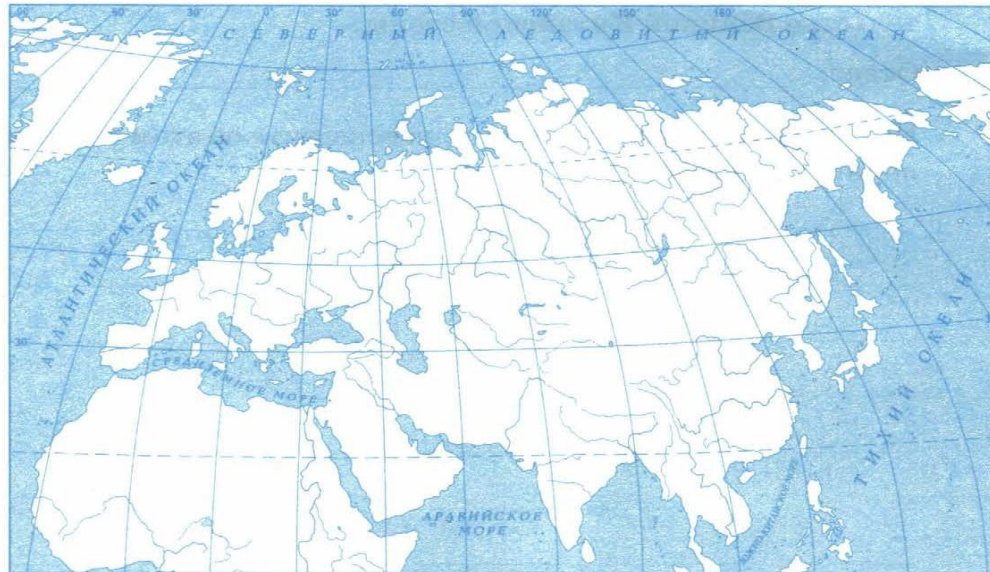
Б) Древняя Греция

В) Древний Египет

Г) Древний Рим

5) Выбранная тема: (укажите букву в перечне).

Отметьте штриховкой на контурной карте один четырёхугольник, образованный градусной сеткой (параллелями и меридианами), в котором полностью или частично располагалась страна, указанная в выбранной Вами теме.



6) Выбранная тема: (укажите букву в перечне).

Используя знания исторических фактов, объясните, как природно-климатические условия повлияли на занятия жителей этой страны.

Ответ: _____

Каждая из иллюстраций, приведённых ниже, относится к одной из указанных в перечне тем. Установите соответствие между темами и иллюстрациями: к каждой теме подберите по одной иллюстрации.

1



2



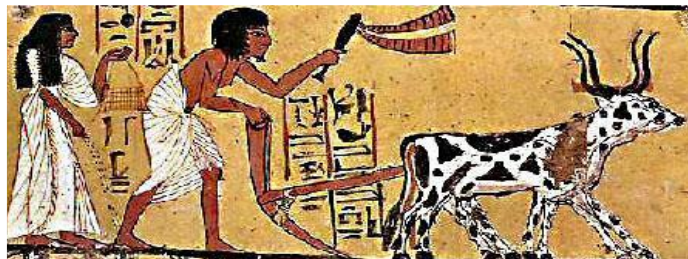
3



4



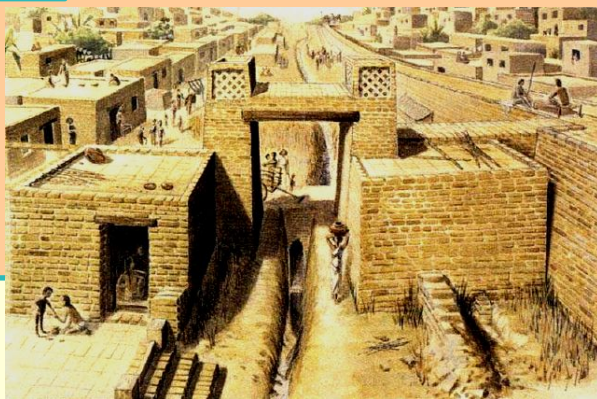
Каждая из иллюстраций, приведённых ниже, относится к одной из указанных в перечне тем. Установите соответствие между темами и иллюстрациями: к каждой теме подберите по одной иллюстрации.



1



2



3

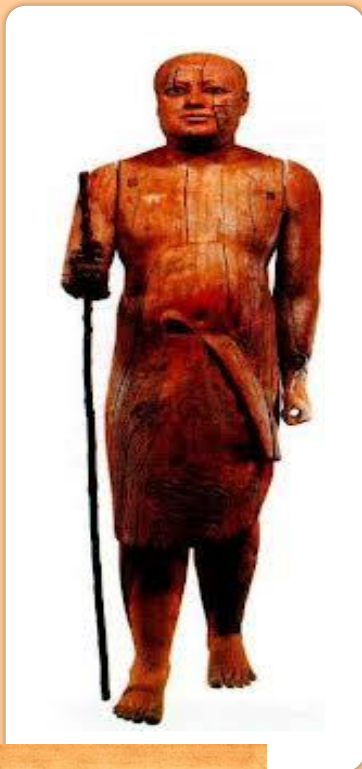


4

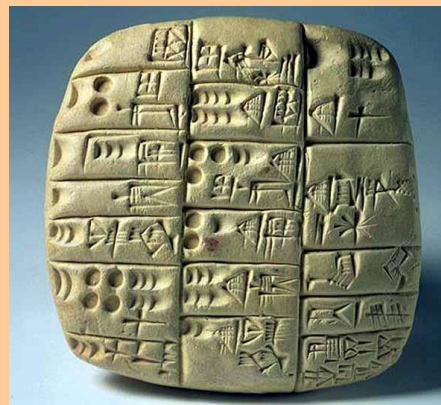
А) Шумерские города-государства Б) Древний Египет В) Древняя Индия Г) Древний Китай

Каждая из иллюстраций, приведённых ниже, относится к одной из указанных в перечне тем. Установите соответствие между темами и иллюстрациями: к каждой теме подберите по одной иллюстрации.

1



2



3



4



А) Шумерские города-государства Б) Древний Египет В) Древняя Индия Г) Древний Китай

Каждая из иллюстраций, приведённых ниже, относится к одной из указанных в перечне тем. Установите соответствие между темами и иллюстрациями: к каждой теме подберите по одной иллюстрации.



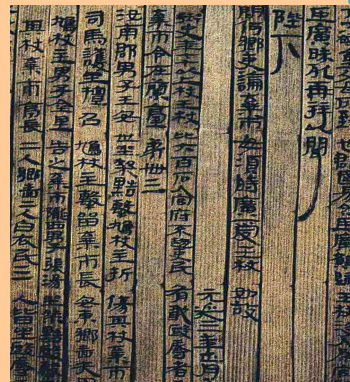
1



2



3

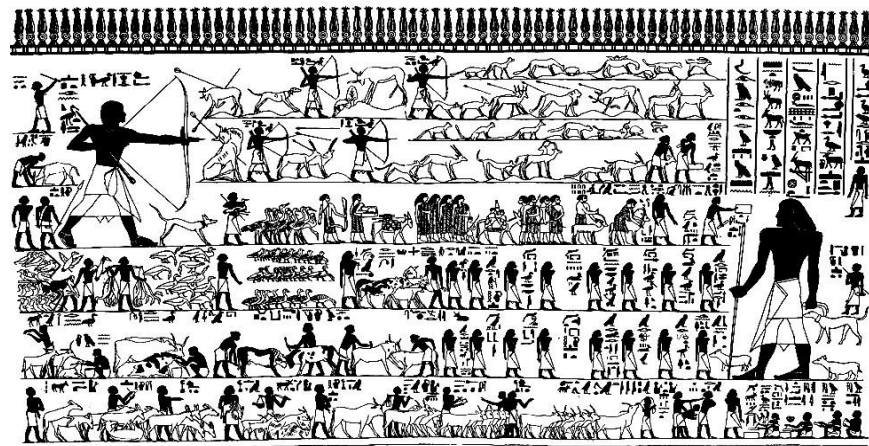


4

А) Шумерские города-государства Б) Древний Египет В) Древняя Индия Г) Древний Китай

Каждая из иллюстраций, приведённых ниже, относится к одной из указанных в перечне тем. Установите соответствие между темами и иллюстрациями: к каждой теме подберите по одной иллюстрации.

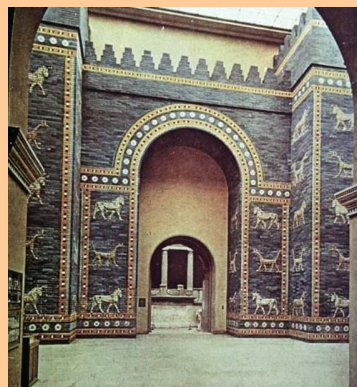
1



2



3



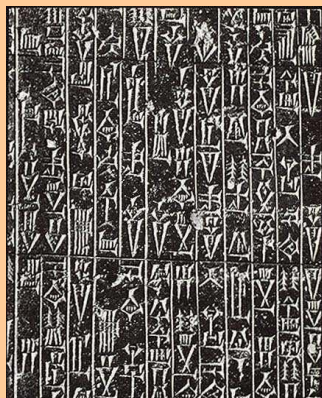
4



А) Шумерские города-государства Б) Древний Египет В) Древняя Индия Г) Древний Китай

Каждая из иллюстраций, приведённых ниже, относится к одной из указанных в перечне тем. Установите соответствие между темами и иллюстрациями: к каждой теме подберите по одной иллюстрации.

1



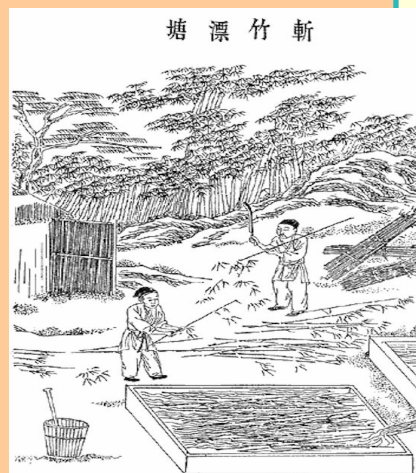
2



3



4



А) Шумерские города-государства Б) Древний Египет В) Древняя Индия Г) Древний Китай

Каждая из иллюстраций, приведённых ниже, относится к одной из указанных в перечне тем. Установите соответствие между темами и иллюстрациями: к каждой теме подберите по одной иллюстрации.

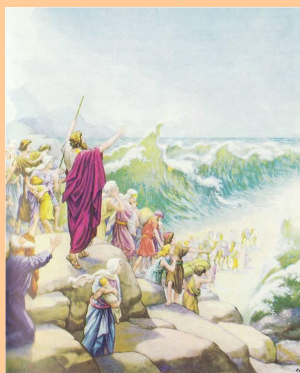
1



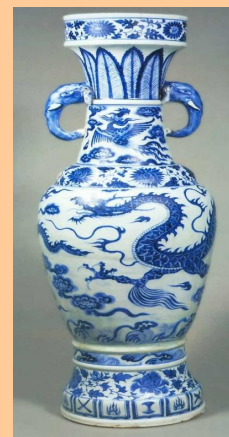
2



3



4



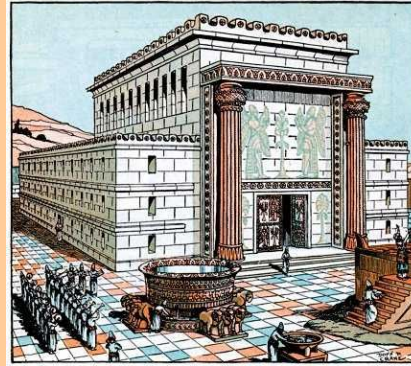
А) Шумерские города-государства Б) Древний Египет В) Древняя Индия Г) Древний Китай

Каждая из иллюстраций, приведённых ниже, относится к одной из указанных в перечне тем. Установите соответствие между темами и иллюстрациями: к каждой теме подберите по одной иллюстрации.

1



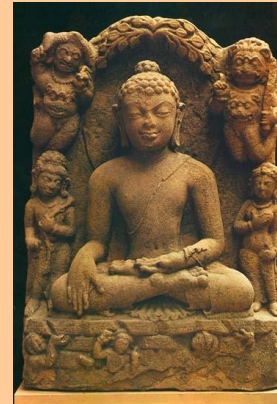
2



3

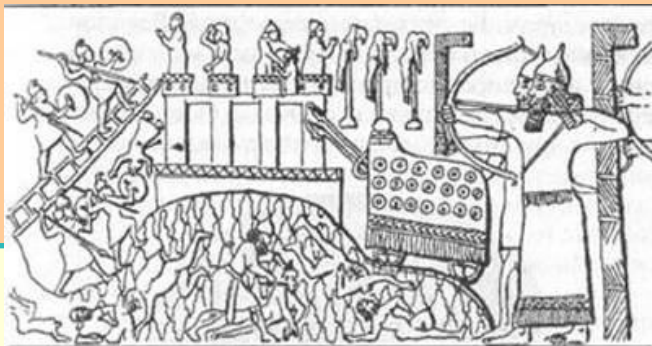


4

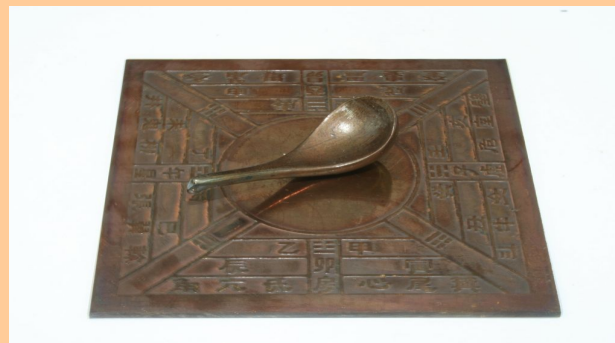


А) Шумерские города-государства Б) Древний Египет В) Древняя Индия Г) Древний Китай

Каждая из иллюстраций, приведённых ниже, относится к одной из указанных в перечне тем. Установите соответствие между темами и иллюстрациями: к каждой теме подберите по одной иллюстрации.



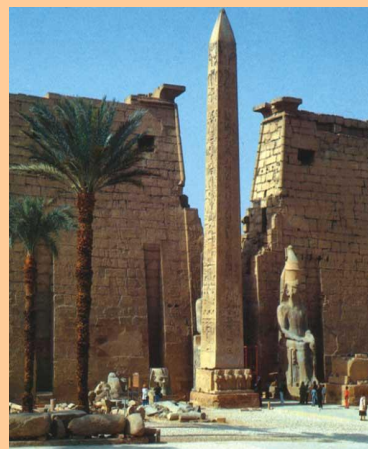
1



2



3



4

А) Шумерские города-государства Б) Древний Египет В) Древняя Индия Г) Древний Китай

Каждая из иллюстраций, приведённых ниже, относится к одной из указанных в перечне тем. Установите соответствие между темами и иллюстрациями: к каждой теме подберите по одной иллюстрации.

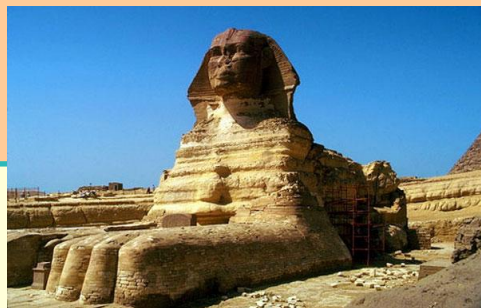
1



2



3



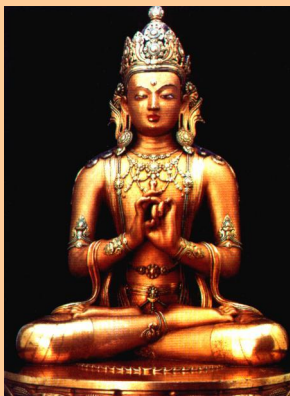
4



А) Шумерские города-государства Б) Древний Египет В) Древняя Индия Г) Древний Китай

Каждая из иллюстраций, приведённых ниже, относится к одной из указанных в перечне тем. Установите соответствие между темами и иллюстрациями: к каждой теме подберите по одной иллюстрации.

1



2



3



4



А) Шумерские города-государства Б) Древний Египет В) Древняя Индия Г) Древний Китай

Каждая из иллюстраций, приведённых ниже, относится к одной из указанных в перечне тем. Установите соответствие между темами и иллюстрациями: к каждой теме подберите по одной иллюстрации.

1



2



3



4



А) Шумерские города-государства Б) Древний Египет В) Древняя Индия Г) Древний Китай

напишите слово, относящееся к
выбранной Вами теме.

• **Объясните смысл этого слова.**

1. Китай

2. Индия

3. Междуречье

4. Финикия

Клинопись, Поднебесная, пурпурная краска, « неприкасаемые », Яхве

• 1. Китай

2. Индия

3. Израильско-иудейское государство

4. Ассирия

конфуцианство, таран, Библия, шахматы, стекло

• 1. Китай

2. Индия

3. Египет

4. Персия

Пурпурная краска, компас, разливы Нила, царская дорога, брахманы

деятели — Вашего земляка
(жизнь которого была связана с
Вашим регионом или населённым
пунктом