

Политическая система Сталинизма



Сталинизм -
политическая,
социальная,
нравственная и
экономическая
система
сложившаяся в
период
правления
Сталина.



Признаки тоталитарного государства:

- Идеология, на которой построена политическая система.
- Наличие единственной партии, слившейся с госаппаратом и спецслужбами.
- Ликвидация системы разделения властей.
- Отсутствие политических прав и свобод.
- Создание системы массовых общественных организаций.
- Унификация общественной жизни.
- Культ вождя.
- Массовые политические репрессии.

Партия ВКП (б) - ядро тоталитарной системы:

- Ключевые посты у большевиков;
- Кадровые вопросы в государстве решала партия;
- Законы принимались через Политбюро;
- Кандидатов в депутаты выдвигала партия;
- Партийные учреждения финансировались государством;
- Судебные, карательные органы формировались из членов партии;
- Отсутствие оппозиции;
- Культ вождя партии;
- Съезды партии собираются реже: 1925, 1927, 1930, 1934, 1939 гг.

Идеологизация общественной жизни

- Марксизм-ленинизм согласно Конституции 1936г. становится официальной государственной идеологией.
- Борьба с инакомыслием, цензура, партийный контроль.
- Создание творческих союзов под контролем партии.
- Фальсификация истории.

**ИСТОРИЯ
ВСЕСОЮЗНОЙ
КОММУНИСТИЧЕСКОЙ
ПАРТИИ
(БОЛЬШЕВИКОВ)**

КРАТКИЙ КУРС

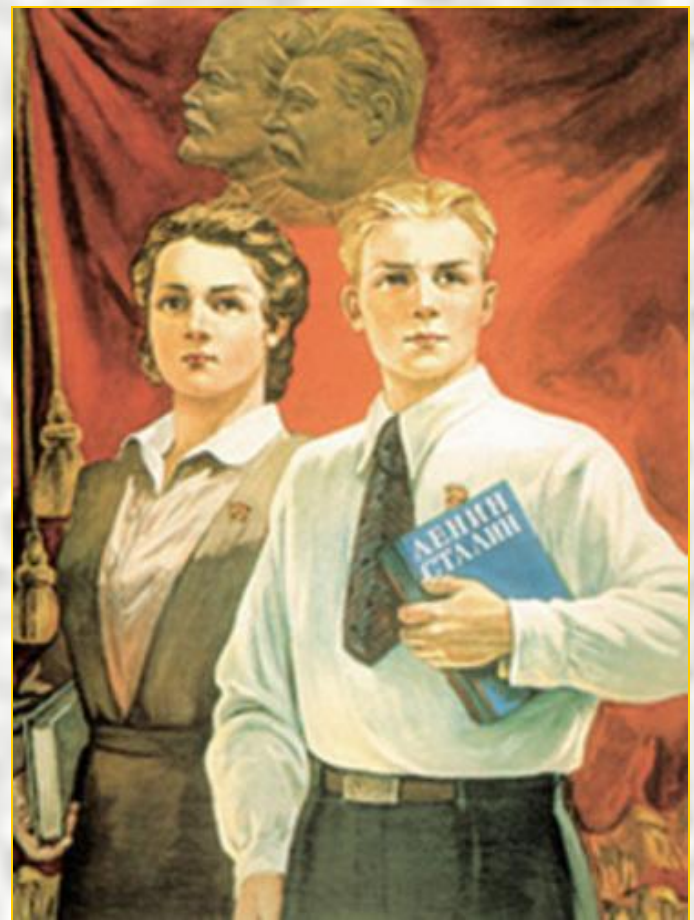


ПОД РЕДАКЦИЕЙ КОМИССИИ ЦК ВКП(б)



ОДОБРЕН ЦК ВКП(б) 1938 ГОДА

ОГОНЬ - ГОСПОЛИТИЗДАТ - 1946



Система массовых организаций:

- Профсоюзы под руководством ВЦСПС.
- ОСОАВИАХИМ (1927 – 1948 гг.).
- ВЛКСМ с 29 октября 1919 г.
- Пионерская организация им. В.И.Ленина с 19 мая 1922 г.
- Организации женщин, рационализаторов и изобретателей, физкультурников и т.п.



ПАРТИЯ
СКАЗАЛА:
НАДО.
КОМСОМОЛ
ОТВЕТИЛ:
ЕСТЬ!



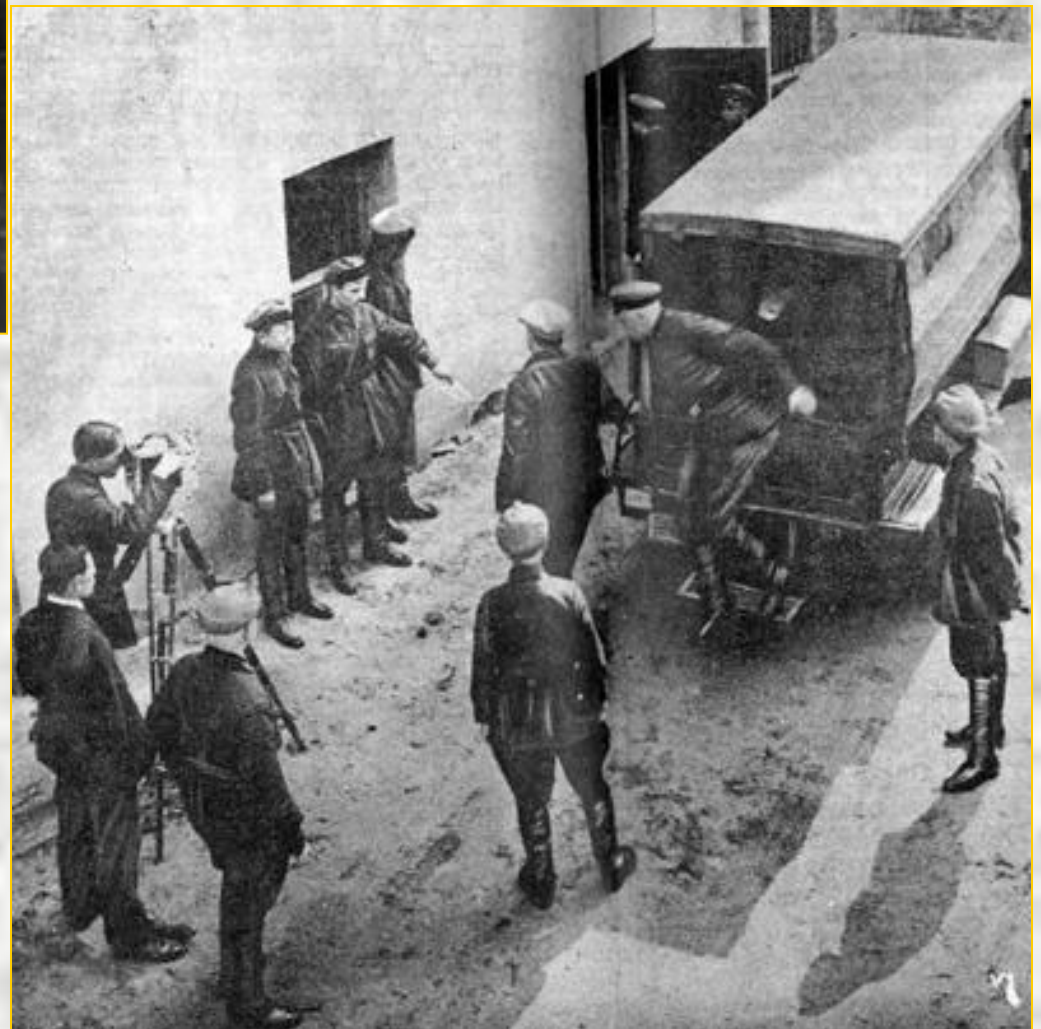
НА ПОЛЯ,
НА СТРОЙКИ!

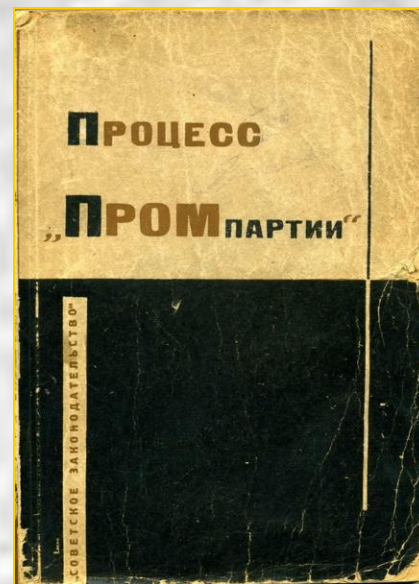




Массовые репрессии

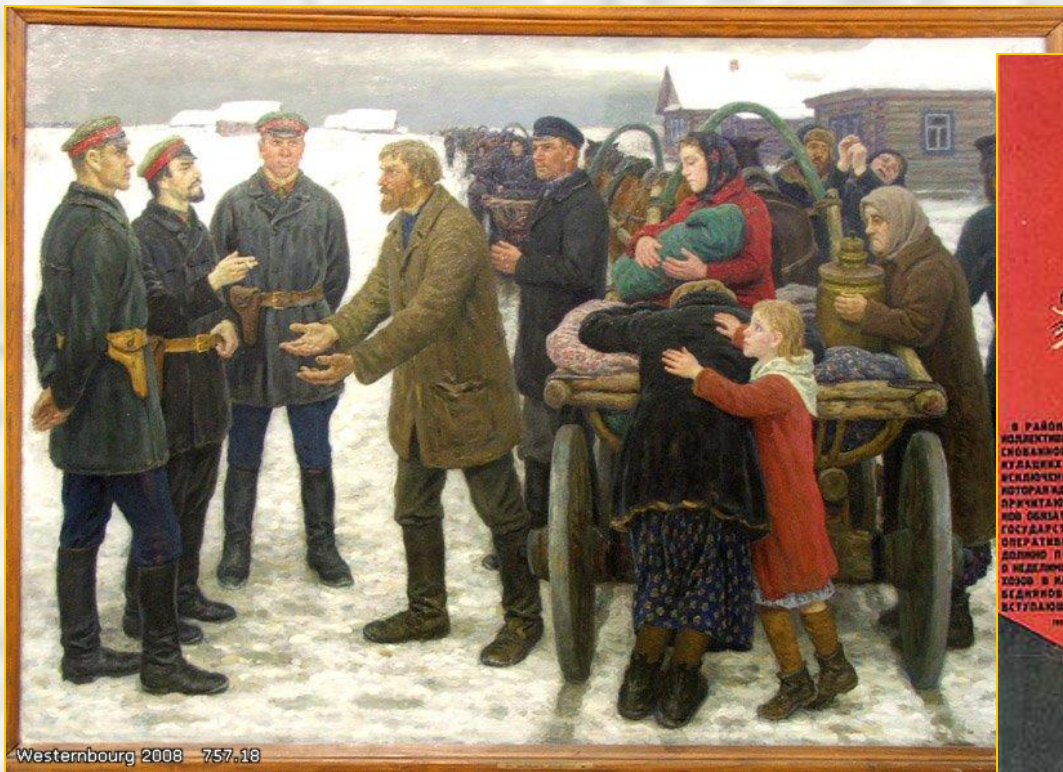
«Шахтинский процесс» 1928 г





Дело «Промпартии» 1930 г.



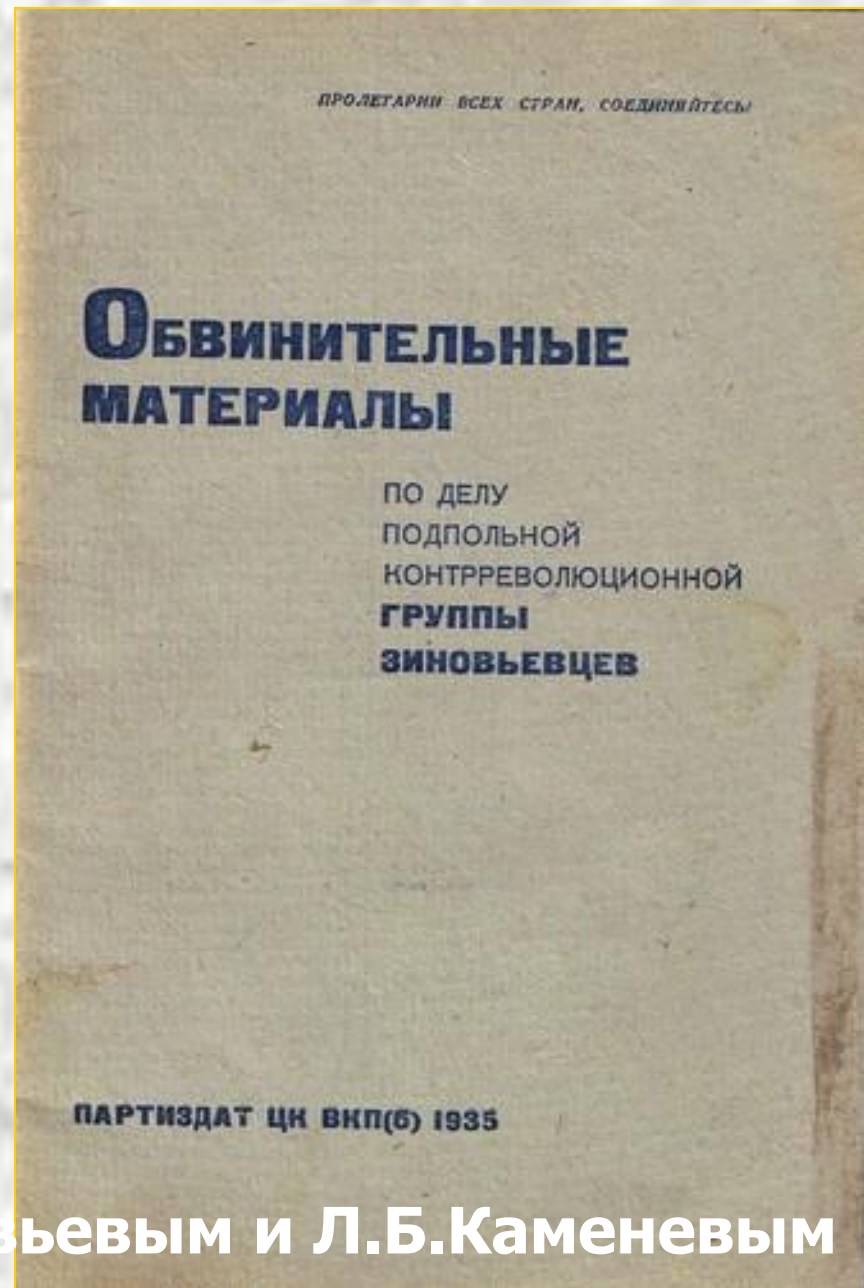
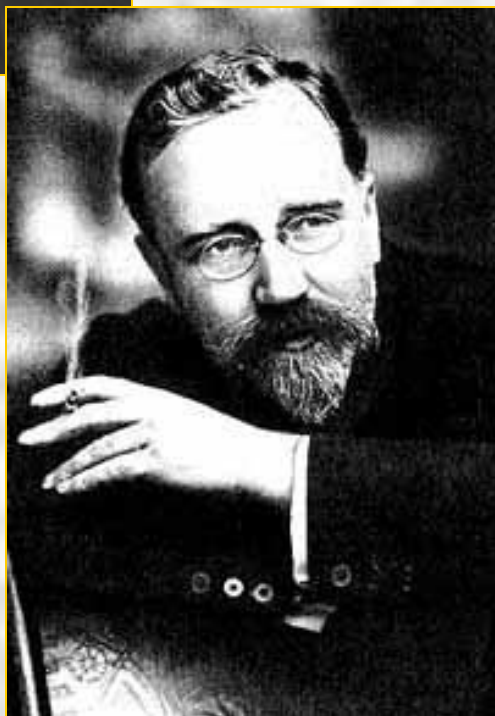
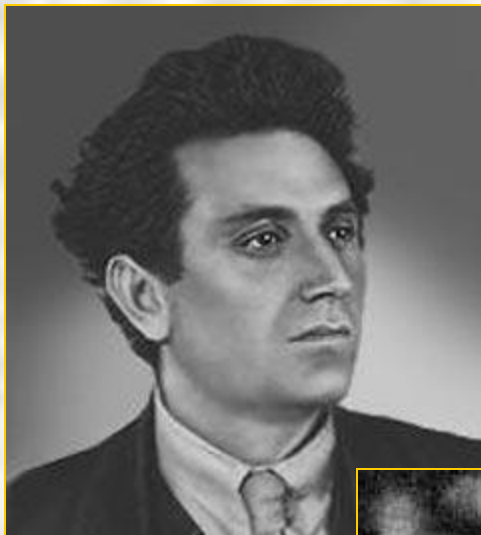


Раскулачивание





1934 г.



1936 г. – суд над Г.Е.Зиновьевым и Л.Б.Каменевым

1937 – 1938 гг.



**Маршалы СССР:
Тухачевский, Буденный, Ворошилов, Блюхер, Егоров**

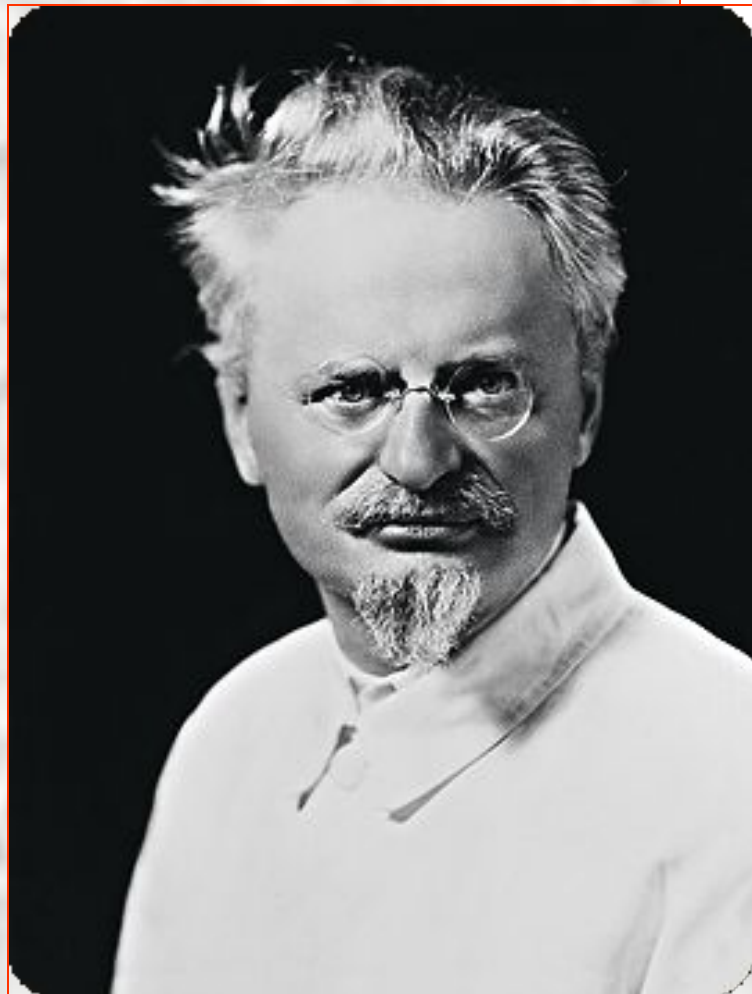
1938 г.

Н.И.Бухарин



А.И.Рыков





1940 г.



Карательные органы:

- 1917 г. – ВЧК
- 1922 г. – ГПУ
- 1923 г. – ОГПУ
- 1934 г. - НКВД
- 1941 г. – НКГБ
- 1946 г. – МГБ
- 1954 г. – КГБ
- 1995 г. - ФСБ



Руководители карательных органов:

- 1917 – 1926 гг. – Дзержинский Ф.Э.
- 1926 – 1934 гг. – Менжинский В.Р.
- 1934 – 1936 гг. – Ягода Г.Г.
- 1936 – 1938 гг. – Ежов Н.И.
- 1938 – 1953 гг. – Берия Л.П.

