

Тема уроку:

- «Політичний устрій Лівобережної Гетьманщини та Слобідської України в другій половині XVII ст.»



1740-1750





«Переселення в Дике поле».
Картина художника Х. С. Си-
ротенка.



План

- 1. Масова колонізація українцями Слобожанщини.**
- 2. Адміністративно – територіальний устрій Лівобережної та Слобідської України.**
- 3. Соціальний устрій.**

Завдання:

Чому землі на схід від Гетьманщини на кордоні з Москвою були незаселені?

Чому московський уряд був зацікавлений в заселенні цих земель?

Що він робив для того, щоб привабити сюди переселенців?

А чому саме в сер. 17 ст. переселенський рух став масовим? Які події в цей час відбувалися на території Гетьманщини?

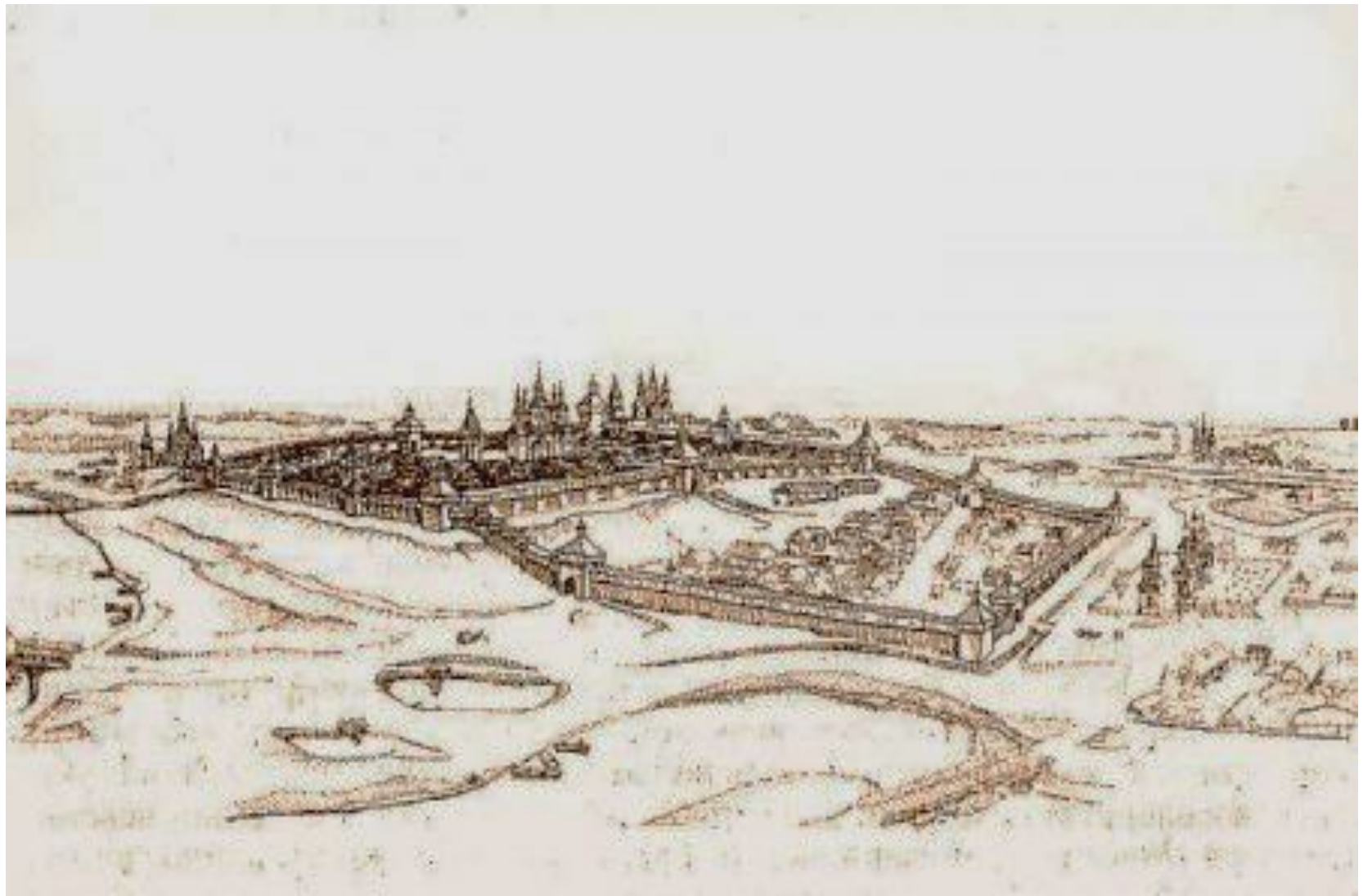
ПЕРЕДУМОВИ КОЛОНІЗАЦІЇ

**Незаселеність земель у верхів'ях
Псла, Ворскли, Сіверського Дінця
через набіги татар.**

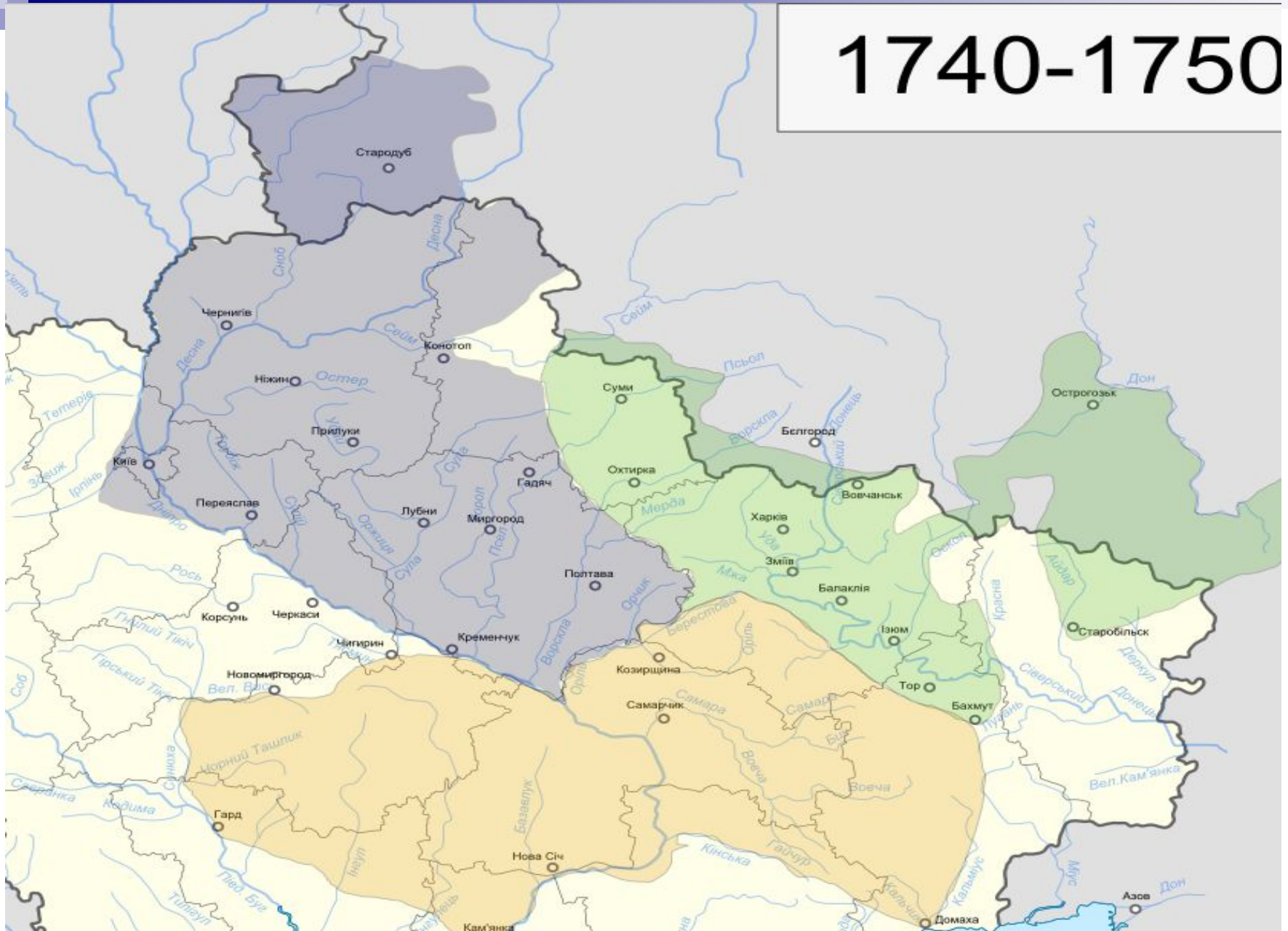
**Зацікавленість московського уряду
у заселенні цих земель для
захисту московських кордонів.**

**Складна внутрішня ситуація в
Гетьманщині, пов'язана з
Національно – визвольною війною
та Руїною.**

**Надання московським урядом
пільг переселенцям (звільнення
від податків за промисли, право
займанщини та ін.)**



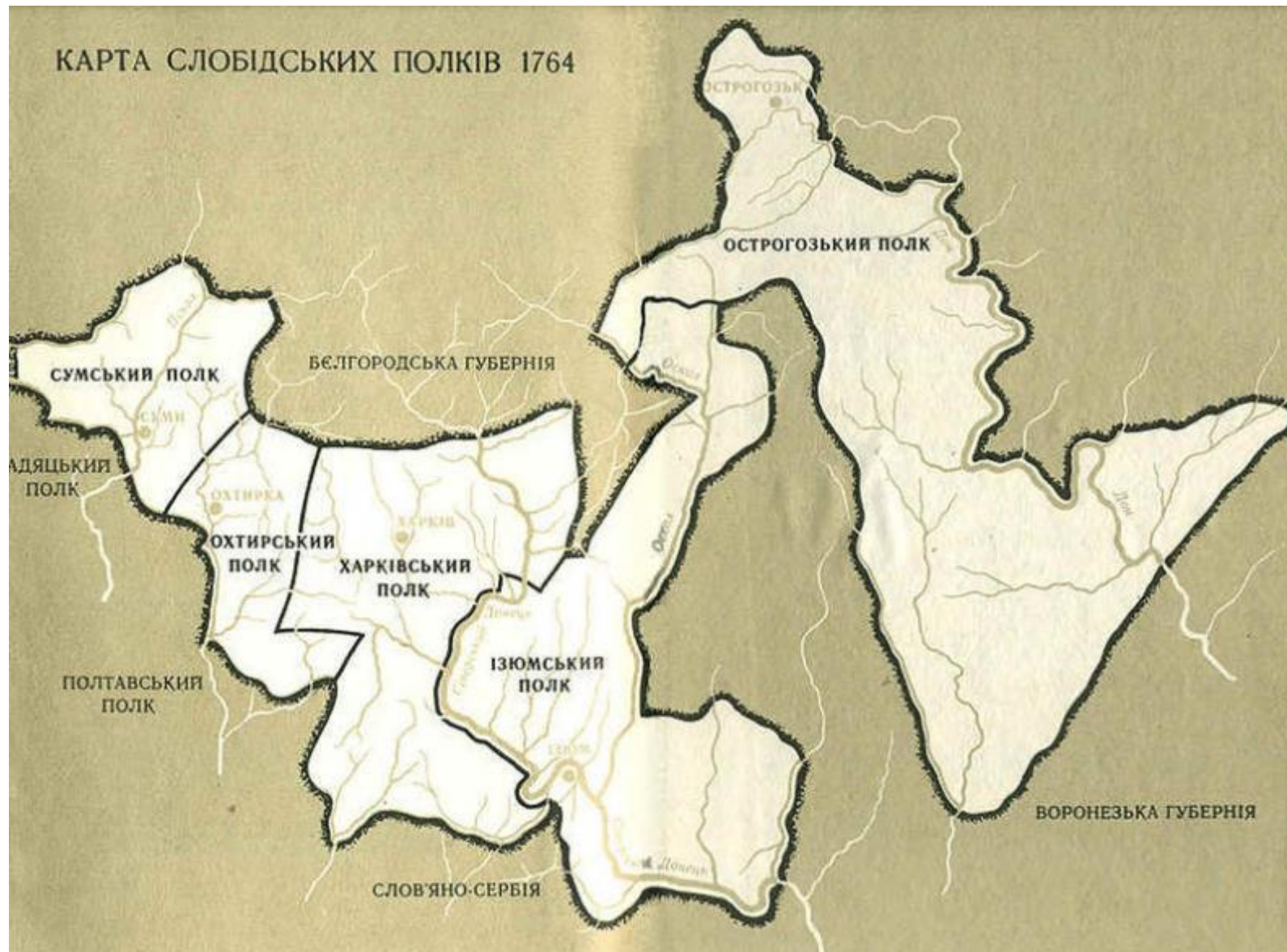
1740-1750



Адміністративно – політичний устрій Гетьманщини

- Гетьманщина поділялася на 10 полків: Стародубський, Чернігівський, Ніжинський, Прилуцький, Київський, Гадяцький, Переяславський, Лубенський, Миргородський, Полтавський. Полками керували полковники.
- Столицею Гетьманщини було місто Батурин.
- Гетьманщина не була політично самостійною. Вона мала автономію у внутрішніх справах.
- Очолював Гетьманщину гетьман, який в др. пол. 17 ст. обирався на вузькій Старшинській раді, потім це рішення схвалювалося на Генеральній військовій раді, а потім затверджувалось царем.

КАРТА СЛОБІДСЬКИХ ПОЛКІВ 1764





Прапор Охтирського козацького полку



Прапор Ізюмського козацького полку



Прапор Сумського козацького полку



Прапор Харківського козацького полку

Адміністративно – політичний устрій Слобідської України

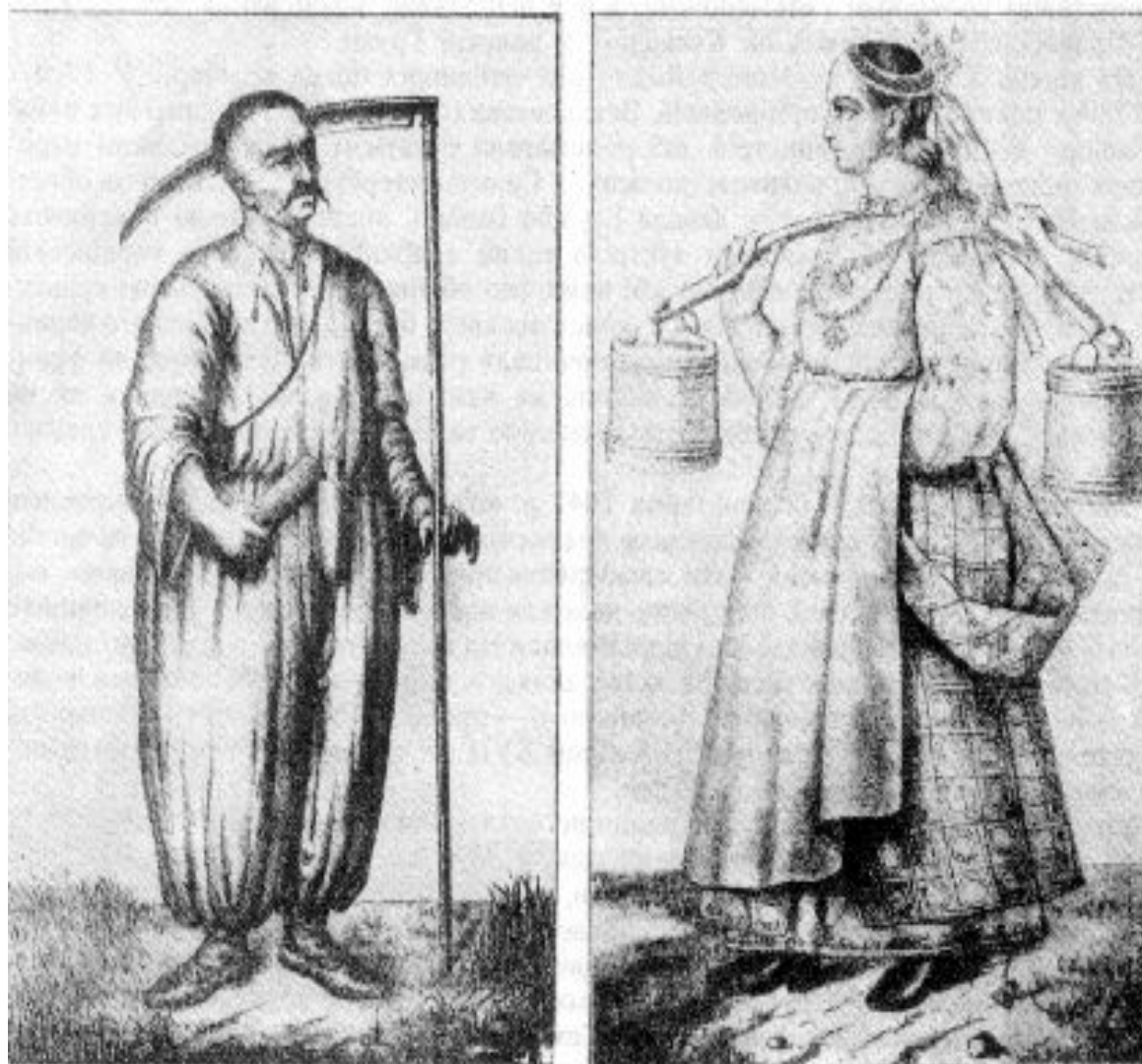
- Територія Слобідської України поділялася на 5 полків: Харківський, Сумський, Охтирський, Острогозький, Ізюмський. На чолі полків стояли полковники, які підпорядковувалися белгородському воєводі.**
- Посади гетьмана не існувало, не було й генеральної старшини.**
- Кожний полк одержував царську жалувану грамоту.**
- Полковників обирали полки, потім це рішення погоджував воєвода, а потім затверджував цар.**







Мешканці Лівобережної України: шляхтичка і козацький полковник. Кінець XVIII ст.



Мешканці Лівобережної України: селянин і селянка. Кінець XVIII ст.



Церква на Лівобережній Україні. Гравюра кінця XVIII ст.



Домашнє завдання:

- Опрацювати параграф **26** за підручником та виконайте завдання 1-4 в кінці параграфа. Вивчити визначення нових понять.
- Боляк І. підготувати повідомлення про Івана Сірка.