



# Политический строй СССР в 30-е гг. XX века

Васюшкин А.В.

# Что такое политический строй.

Политический строй это политико государственного и политико негосударственного устройства, характеризующаяся определенными взаимоотношениями политических институтов и политической власти.

ория (



циклопед

# ГОСУДАРСТВЕННОГО СТРОЯ СССР К НАЧАЛУ 30

Х.Г.

Верховная  
власть



Всероссийский съезд Советов, ВЦИК

Центральная  
власть



Совет народных комиссаров

Местная  
власть



Советы разного уровня

Судебная  
власть



Народные суды, революционные  
трибуналы

Силовые  
структуры



РККА, РККФ, ВЧК, рабоче-  
крестьянская милиция

Церковная  
власть



Церковь отделена от государства

Гражданское  
общество



Замена элементов гражданского  
общества господством РКП(б).

оргия (



циклопед

# Формирование тоталитарного режима.

Политбюро.  
1936 г.



Реализация грандиозных социально-экономических планов привела к формированию тоталитаризма. Власть была сосредоточена в руках высшего партийного руководства. Она уничтожила демократические свободы, оппозицию, подчинила общество своим интересам, ни один закон не принимался без одобрения политбюро. Оно определяло основные направления внутренней и внешней политики. Постепенно изменилась и сама партия – рядовые члены были отстранены от

реального решения вопросов

оргия



циклопед

# 1. Идеологизация общественной жизни.

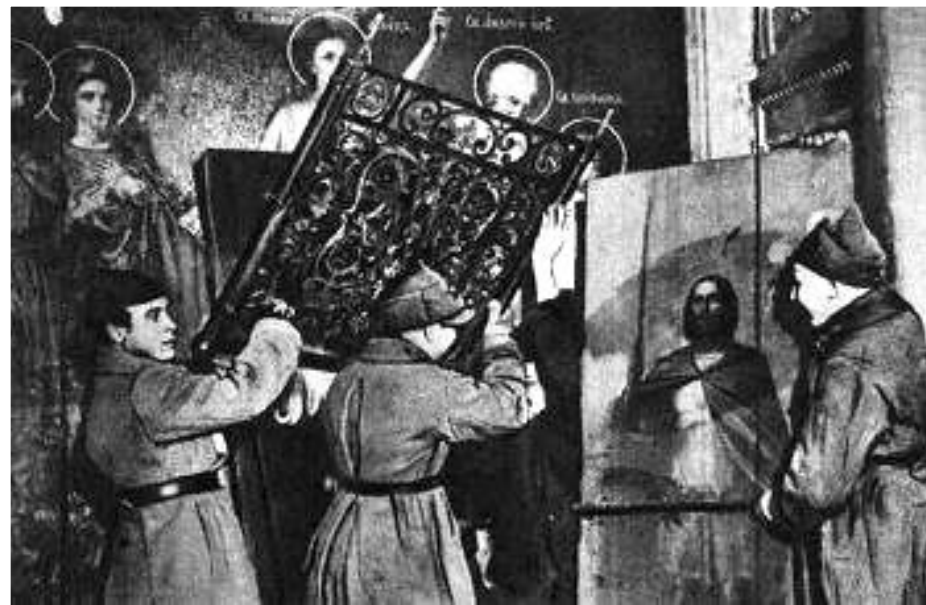
Демонстрация  
против  
кулаков.



Огромную роль в формировании тоталитаризма сыграл партийный контроль за СМИ. Прекращение контактов с Западом позволило избежать влияния на население других идеологических взглядов. В образовании на первый план вышло изучение марксистско-ленинских основ всех наук. В 1932 г. началось наступление на творческие союзы. В 1934 г. все писатели были объединены в Союз советских писателей во главе которого был поставлен М. Горький.

# 1. Идеологизация общественной жизни.

**Конфискация  
икон.**



Впоследствии аналогичные союзы возникли у кинематографистов, художников, композиторов. Тех кто работал в рамках официальной идеологии поддерживали материальными благами и привилегиями. Остальное население так же состояло в общественных организациях-профсоюзах, комсомоле, пионерской и октябрятской организациях. В различные организации объединялись физкультурники, изобретатели, женщины и т.д.

## 2. Формирование культа личности

### Сталина.



Плакат 1932 г.

Характерной чертой политической жизни этого периода стал культ личности И.Сталина. 21 декабря 1929 г., в день 50-летия Сталина, страна узнала, что у нее есть великий вождь. Он был объявлен «первым учеником Ленина». Вскоре Сталину стали приписывать все успехи страны. Он именовался «великим», «мудрым», «вождем мирового пролетариата», «великим стратегом пятилетки.

### 3. Массовые репрессии.

Похороны  
С.М.Кирова



Поводом для развертывания массовых репрессий стало убийство 01.12.34 С.Кирова после него было принято решение о проведении следствия по «террористическим делам» в сокращенном порядке, в течение 10 дней, прокурор и адвокат на процессе отсутствовали, помилование запрещалось, а смертные приговоры осуществлялись немедленно. В 1935 г. закон был дополнен, под его действия попадали и подростки с возраста 12 лет. К семьям «врагов народа» стали относиться как к преступникам.



### 3. Массовые репрессии.

Заклученные  
на строительстве  
Беломорканала.



В это же время шло формирование карательных органов для преследования инакомыслящих. В начале 30-х прошли последние процессы над эсерами и меньшевиками. «Шахтинское дело» 1928 г. привело к репрессиям в отношении буржуазных специалистов. Затем последовала кампания против кулачества. В 1932 г. «Закон о трех колосках» дал начало преследованию даже беднейшего крестьянства. В 1934 г. особое совещание в НКВД получило право во внесудебном порядке отправлять «врагов народа» в колонии. Как указано выше, в период сталинских репрессий сами органы госбезопасности подвергались систематическим чисткам.

## 4. Показательные судебные процессы.

Г.Е.  
Зиновьев.



Л.Б.  
Каменев.

В середине 1930-х Сталин приступил к ликвидации всех недовольных. В 1936 г. состоялся процесс по делу Зиновьева, Каменева и их сторонников. Подсудимых обвинили в убийстве Кирова, покушении на Сталина и других преступлениях. Прокурор А.Вышинский потребовал их расстрелять и суд вынес смертный приговор. Вслед за эти последовали новые процессы.

## 3. Конституция «победившего социализма»



Конституция  
1936 года.

«Большой террор» был призван снять социальную напряженность, вызванную неудачами экономических и политических решений руководства. Этой же цели соответствовала.

Конституция принятая 5 декабря 1936 г. Она провозглашала демократические права и свободы и маскировала тоталитарный режим. Конституция провозгласила построение в СССР социализма и создание государственной и колхозно-кооперативной собственности на средства производства.

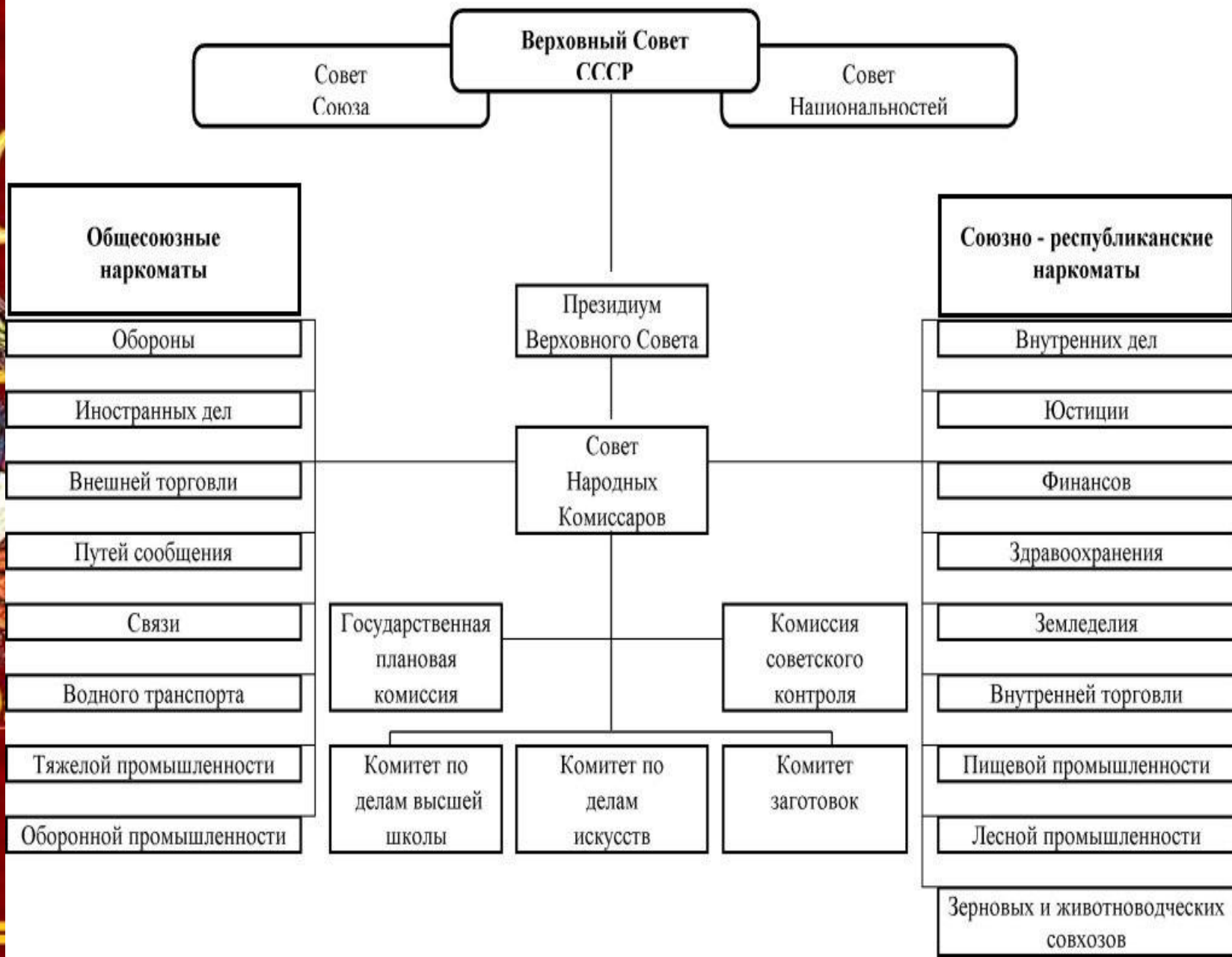
Плакат  
1936 года.



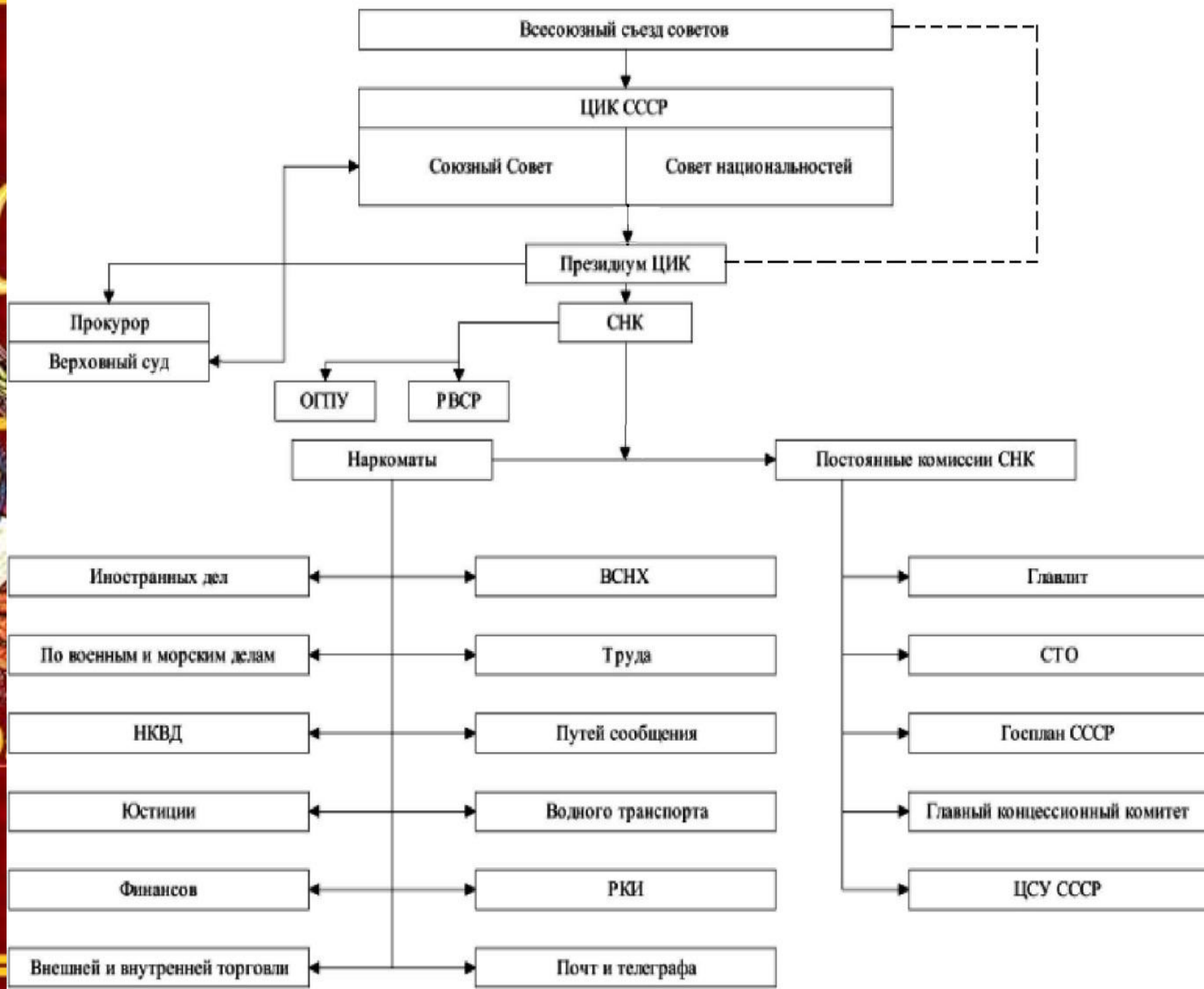
Политической основой государства объявлялись Советы, а государственной идеологией-марксизм-ленинизм. Высшим органом государства становился Верховный Совет. В состав СССР входило 11 союзных республик.

В реальной жизни большинство норм Конституции не выполнялись, а «сталинский социализм» имел весьма отдаленное сходство с тем, о чем писал К. Маркс.

# ОРГАНЫ ГОСУДАРСТВЕННОЙ ВЛАСТИ И УПРАВЛЕНИЯ СССР ПО КОНСТИТУЦИИ 1936г.



# Высшие органы государственной власти и управления СССР по конституции 1924 г.



оргия



циклопед

# Закрепившийся режим



ория



# Политический режим тоталитаризм



Тоталитаризм — политический режим, стремящийся к полнейшему (тотальному) контролю государства над всеми аспектами жизни общества и человека.

## Признаки тоталитаризма

- идеологический абсолютизм
- единовластие одной партии
- организованный террор и репрессии
- монополия власти на информацию
- централизованный контроль над экономикой
- милитаризация страны





# СОВЕТСКАЯ МОДЕЛЬ ТОТАЛИТАРИЗМА. ХАРАКТЕРНЫЕ ЧЕРТЫ СОВЕТСКОГО ОБЩЕСТВА в 1930-е гг.

## ЭКОНОМИЧЕСКАЯ СИСТЕМА

- господство государственной собственности, ликвидация частной собственности;
- командно-административная система управления;
- ликвидация свободы труда, внеэкономическое принуждение (ГУЛАГ);
- запрет забастовок, жесткая дисциплина;
- экономическая автаркия;
- социальный патернализм, уравниловка;
- милитаризация экономики

## ПОЛИТИЧЕСКАЯ СИСТЕМА

- однопартийная система – монополия ВКП(б) на власть;
- сращивание партийного и государственного аппарата;
- номенклатура – правящий привилегированный слой советского общества;
- унификация общественной жизни;
- наличие мощного репрессивного аппарата, уничтожение противников, репрессии, террор;
- подчинение ВКП(б) массовых организаций;
- культ харизматического вождя;
- отсутствие реальных свобод в обществе.

ория (



циклопед

# КОММУНИСТИЧЕСКАЯ ПАРТИЯ В СОВЕТСКОЙ ПОЛИТИЧЕСКОЙ СИСТЕМЕ

	<b>НОМИНАЛЬНАЯ ВЛАСТЬ</b>	<b>РЕАЛЬНАЯ ВЛАСТЬ</b>
<b>Верховная власть (законодательная)</b>	1917 -1936 гг.- Всероссийский (Всесоюзный) съезд Советов, ВЦИК 1937 -1989г. –Верховный Совет СССР, Президиум ВС СССР	7-27 съезды КП, плenums ЦК, Политбюро (Президиум) ЦК РСДРП(б), РКП(б), КПСС.
<b>Центральная власть (исполнительная)</b>	1917 -1946 гг. – СНК РСФСР (СССР); 1946 -1990 гг. СМ СССР	Члены Политбюро ЦК, секретари ЦК, Отделы ЦК КП и партийные комитеты в министерствах направляли их работу
<b>Местная власть</b>	Местные Советы (республиканские, областные, районные, городские, сельские), их исполнительные комитеты.	Работу Советов контролировали и направляли отделы соответствующих партийных комитетов и первые секретари

# СОВЕТСКАЯ МОДЕЛЬ ТОТАЛИТАРИЗМА. ХАРАКТЕРНЫЕ ЧЕРТЫ СОВЕТСКОГО ОБЩЕСТВА в 1930-е гг.

ДУХОВНАЯ СФЕРА	НАЦИОНАЛЬНЫЕ ОТНОШЕНИЯ
<ul style="list-style-type: none"><li>- монополия марксизма-ленинизма (сталинизма) как единственной государственной идеологии;<ul style="list-style-type: none"><li>- диктат атеизма;</li></ul></li><li>- партийный контроль над средствами массовой информации;</li><li>- единая идеологизированная система образования;</li><li>- унификация и стандартизация духовной жизни;</li><li>- идеологическая изоляция страны, советская культура против буржуазной;</li><li>- полное подчинение личности интересам коллектива, страны в целом.</li></ul>	<ul style="list-style-type: none"><li>- федеративное государство по форме, унитарное по сути;</li><li>- тенденция к русификации народов СССР;</li><li>- ограничение политических и экономических прав союзных и автономных республик.</li></ul>

ория (



циклопед

## Полоса дипломатического признания

- ❖ 1933 г. - признание СССР со стороны США.
- ❖ 1934 г. – вступление СССР в Лигу наций.

## Основные принципы внешней политики СССР в 30 – е годы XX в.

- ❖ Нейтралитет, ненападение
- ❖ Открытость со странами Запада
- ❖ Политика умиротворения агрессора
- ❖ Создание системы коллективной безопасности

ория С



# Заключение

К 40-м годам в СССР окончательно закрепились система тоталитаризма, то есть система, при которой вся полнота власти сосредоточена в руках небольшой группы и запрещено всякое инакомыслие. Тоталитарное государство осуществляет контроль над всеми сферами жизни общества. При тоталитаризме господствующая группа отождествляет себя с государством и подчиняет своим интересам все общество. К концу 30-х годов ВКП(б) полностью срослось с государством, господствующей идеологией стало господство идей марксизма. Все другие точки зрения были запрещены. Инакомыслящие подвергались репрессиям. Главным выразителем идей марксизма стал Сталин. Все население состояло в организациях, подконтрольных ВКП(б): профсоюзы, комсомол, пионерия. Управление страной осуществлялось через систему партийно-хозяйственной бюрократии (партократию).

При помощи репрессий уничтожались идеологические и политические противники большевиков. В числе первых от репрессий пострадали церковь и монархисты. В начале 30-х годов были уничтожены партии меньшевиков и эсеров. С 1938 года суд производили особые совещания из трех человек (тройки). Часть репрессированных через систему ГУЛАГа (Государственное управление лагерей) обращалось в рабство и их труд был весьма значителен в экономике СССР.

Сталин попытался преодолеть национальные различия между народами СССР и создать единый советский народ. Поэтому всякое проявление национального индивидуализма было преступлением. Массовым переселениям на новые места жительства подвергались целые народы (крымские татары, чеченцы, евреи). С другой стороны

оргия



циклопед

A Soviet propaganda poster featuring two men, likely Lenin and Stalin, standing side-by-side. The man on the left is wearing a dark cap and a dark suit, while the man on the right is wearing a light-colored coat. They are both looking towards the right. The background is a vibrant red with a large white star. In the bottom right corner, there is a smaller scene of a crowd of people, some holding red flags, with a banner that reads "ЗА ВАШУ РОДИНУ" (For your Motherland).

СПАСИБО  
ЗА

ВНИМАНИЕ

**СЛАВА ВЕЛИКИМ ВОЖДЯМ ОКТЯБРЯ!**