

# Тема уроку:

- «Політичний устрій Лівобережної Гетьманщини та Слобідської України в другій половині XVII ст.»







«Переселення в Дике поле»,  
Картина художника Х. С. Си-  
ротенка.







## **План**

- 1. Масова колонізація українцями Слобожанщини.**
- 2. Адміністративно – територіальний устрій Лівобережної та Слобідської України.**
- 3. Соціальний устрій.**

## **Завдання:**

***Чому землі на схід від Гетьманщини на кордоні з Москвою були незаселені?***

***Чому московський уряд був зацікавлений в заселенні цих земель?***

***Що він робив для того, щоб привабити сюди переселенців?***

***А чому саме в сер. 17 ст. переселенський рух став масовим? Які події в цей час відбувалися на території Гетьманщини?***

## **ПЕРЕДУМОВИ КОЛОНІЗАЦІЇ**

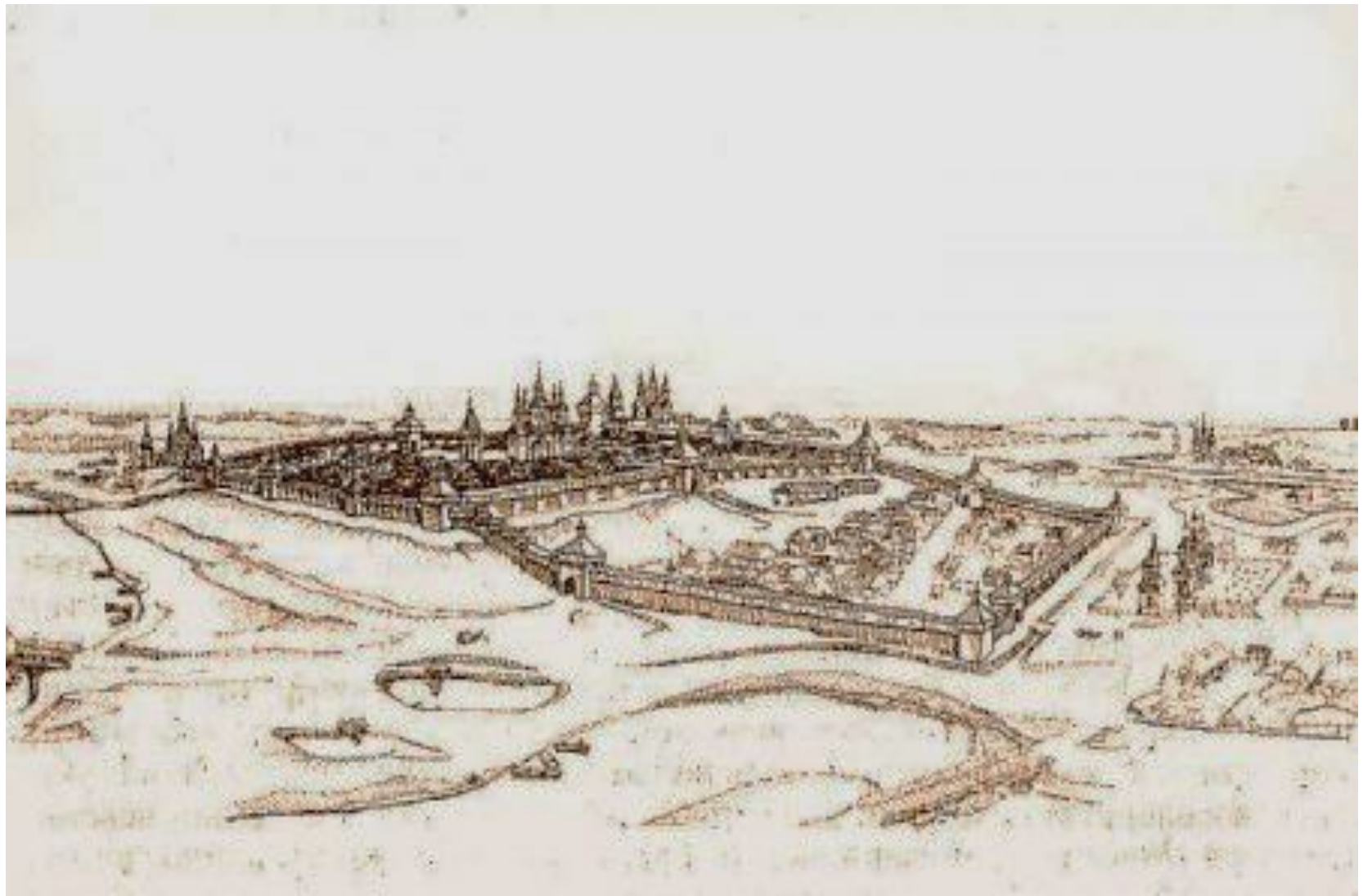
**Незаселеність земель у верхів'ях  
Псла, Ворскли, Сіверського Дінця  
через набіги татар.**

**Зацікавленість московського уряду  
у заселенні цих земель для  
захисту московських кордонів.**

**Складна внутрішня ситуація в  
Гетьманщині, пов'язана з  
Національно – визвольною війною  
та Руїною.**

**Надання московським урядом  
пільг переселенцям ( звільнення  
від податків за промисли, право  
займанщини та ін. )**





# 1740-1750

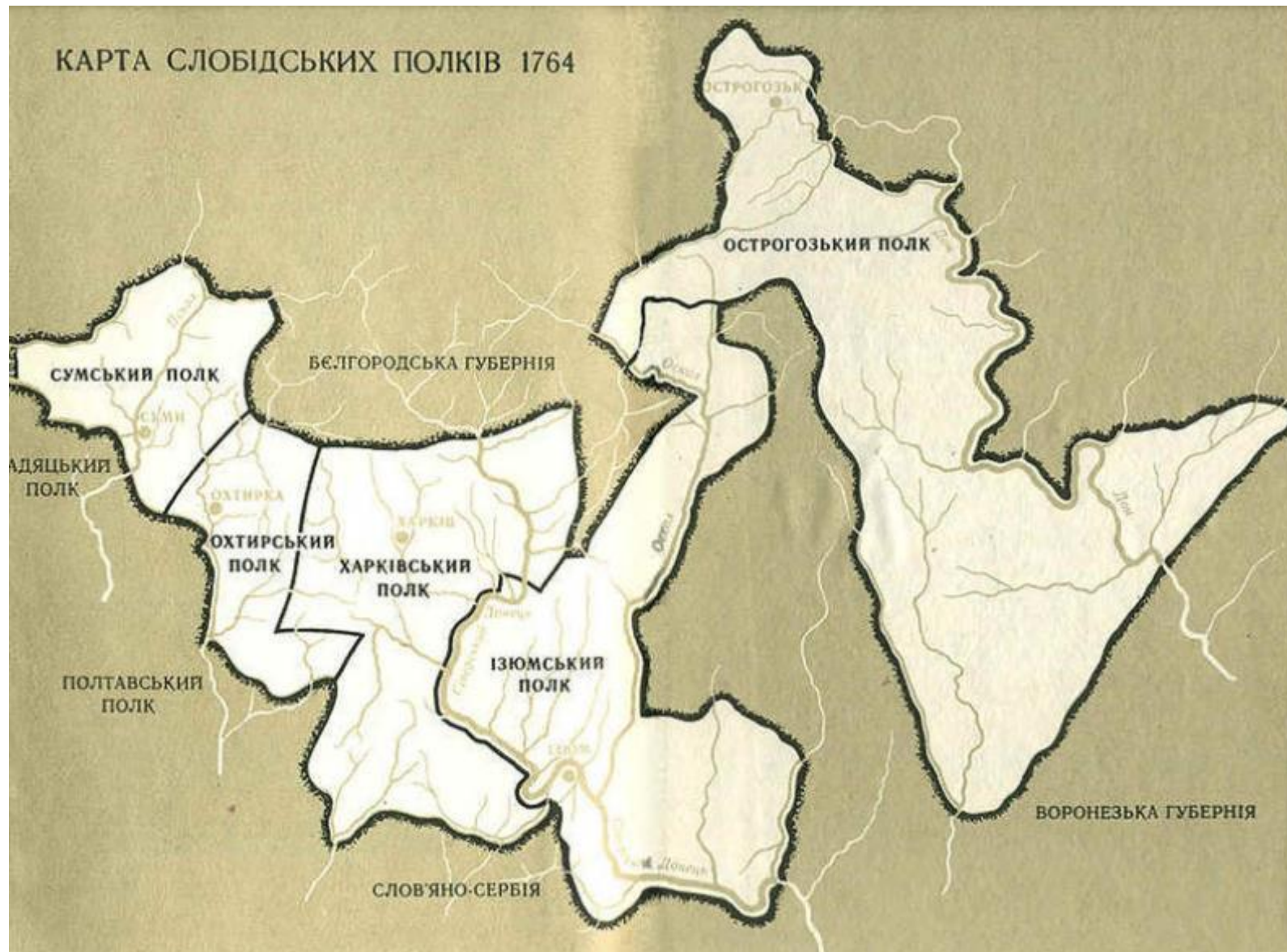


## Адміністративно – політичний устрій Гетьманщини

- Гетьманщина поділялася на 10 полків: Стародубський, Чернігівський, Ніжинський, Прилуцький, Київський, Гадяцький, Переяславський, Лубенський, Миргородський, Полтавський. Полками керували полковники.
- Столицею Гетьманщини було місто Батурин.
- Гетьманщина не була політично самостійною. Вона мала автономію у внутрішніх справах.
- Очолював Гетьманщину гетьман, який в др. пол. 17 ст. обирався на вузькій Старшинській раді, потім це рішення схвалювалося на Генеральній військовій раді, а потім затверджувалось царем.



КАРТА СЛОБІДСЬКИХ ПОЛКІВ 1764





Прапор Охтирського козацького полку



Прапор Ізюмського козацького полку



Прапор Сумського козацького полку



Прапор Харківського козацького полку



## **Адміністративно – політичний устрій Слобідської України**

- Територія Слобідської України поділялася на 5 полків: Харківський, Сумський, Охтирський, Острогозький, Ізюмський. На чолі полків стояли полковники, які підпорядковувалися белгородському воєводі.**
- Посади гетьмана не існувало, не було й генеральної старшини.**
- Кожний полк одержував царську жалувану грамоту.**
- Полковників обирали полки, потім це рішення погоджував воєвода, а потім затверджував цар.**

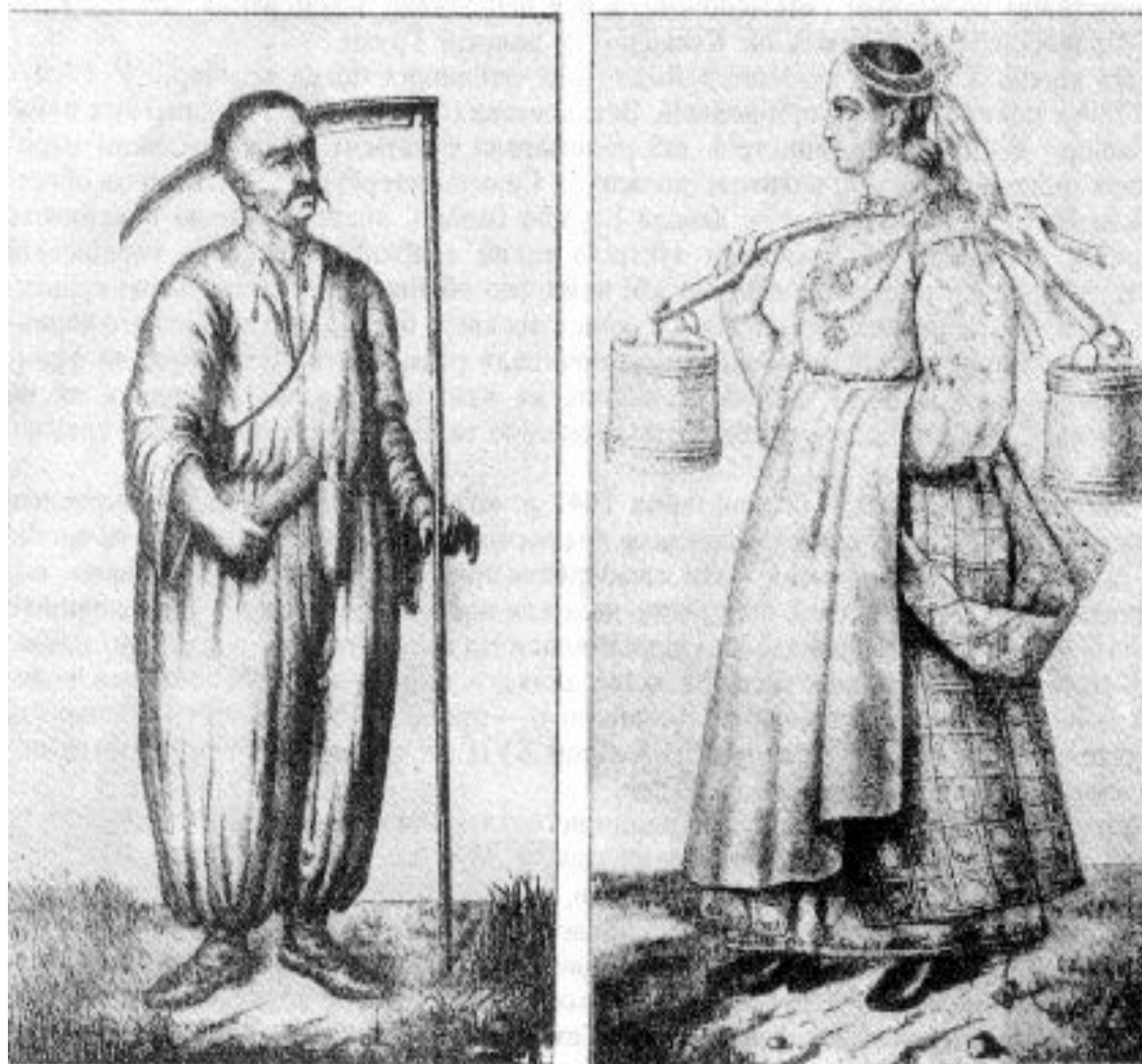






Мешканці Лівобережної України: шляхтичка і козацький полковник. Кінець XVIII ст.





Мешканці Лівобережної України: селянин і селянка. Кінець XVIII ст.





Церква на Лівобережній Україні. Гравюра кінця XVIII ст.



# Домашнє завдання:

- Опрацювати параграф **26** за підручником та виконайте завдання 1-4 в кінці параграфа. Вивчити визначення нових понять.
- Боляк І. підготувати повідомлення про Івана Сірка.