

# Последствия войны: Революции и распад империй

**Домашняя работа:**

- ▣ **Параграф 7(6)**
- ▣ **Вопросы 2,4 письменно**
- ▣ **Понятия выучить**

# План урока

- **Последствия первой мировой войны.**
- **Раскол в рабочем и социалистическом движении.**
- **Распад империй и образование новых государств**

# Понятия

- ▣ ***Маргиналы*** - человек, находящийся вне своей социальной группы, изгой.
- ▣ ***Тоталитаризм*** - один из видов политического режима, характеризующийся полным (тотальным) контролем государства над всеми сферами жизни общества, фактической ликвидацией конституции, прав и свобод.

# Понятия

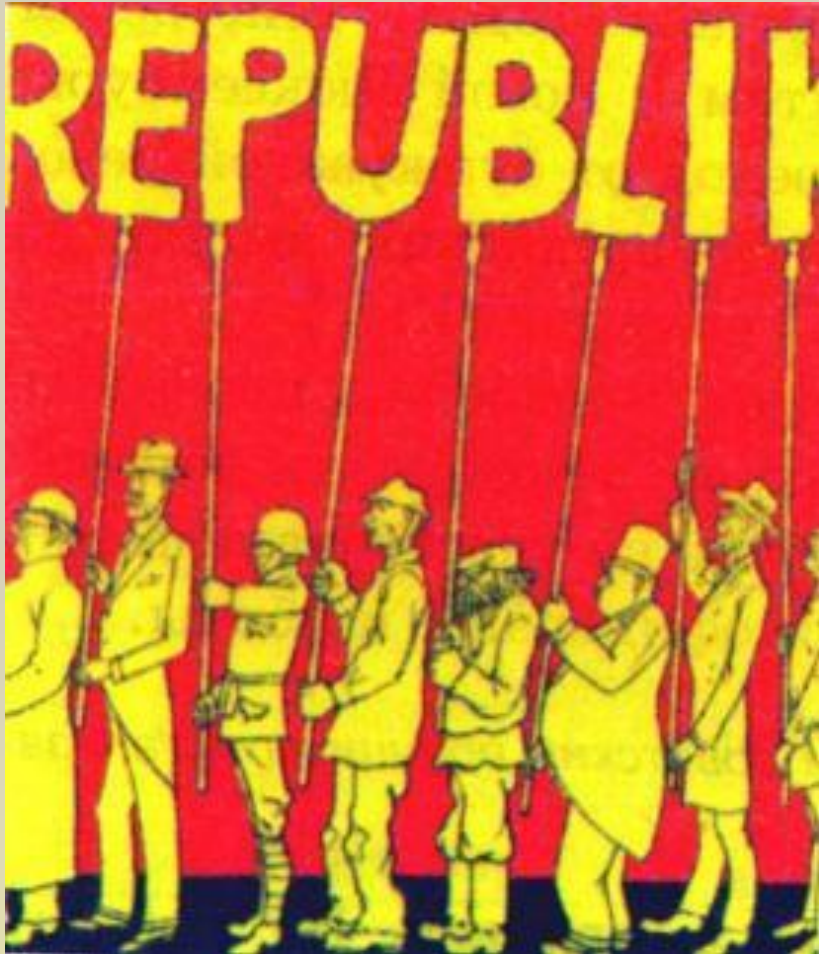
- ▣ **Экстремизм** - приверженность в политике и идеологии к крайним взглядам и действиям.
- ▣ **Фашизм** - социально-политические движения, идеологии и государственные режимы тоталитарного типа. Характерные черты: предельно жесткие средства утверждения нового режима; опирается на массовую тоталитарную политическую партию, огосударствленные профсоюзы и непререкаемый авторитет "вождя", "дуче", "каудильо", а также на массовый идеологический и физический террор.

# Последствия первой мировой войны.



- Разорение стран
- Обострение социальных проблем
- Разрушение хозяйственной, политической системы государств
- Распад империй
- «Восстание масс» - революции 1917-1923гг.

# Последствия первой мировой войны.



- ▣ Увеличение численности маргинального слоя
- ▣ Усиление партий социалистической направленности (лево и праворадикальных)
- ▣ Оформление новых партий и движений

# Раскол в рабочем и социалистическом движении.



Л.Троцкий  
на II конгрессе  
Коминтерна

В 1914-15гг. распался II интернационал В результате распада образовались два независимых объединения социалистических партий разной направленности:

- 1919г. был основан Коминтерн

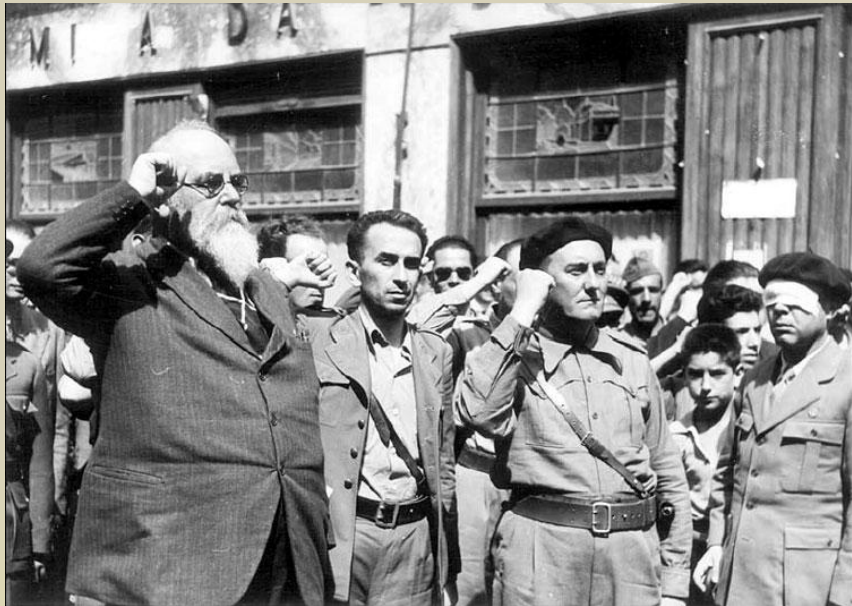
# Раскол в рабочем и социалистическом движении



- **1921г.** Социал – демократы, реформисты, не допущенные в Коминтерн образовали: **Международное рабочее объединение социалистических партий**
- Которое в 1923г. Объединилось со II Интернационалом и образовали: **Рабочий социалистический интернационал.**



# Раскол в рабочем и социалистическом движении



- 1918-19гг. в Италии и Германии формируется праворадикальное экстремистское движение – фашизм.

*Мировое противостояние:*

- Либерально – демократические системы – тоталитарные системы (лево и праворадикальные движения)

# Распад империй и образование НОВЫХ ГОСУДАРСТВ

*Прочитайте пункт, заполните таблицу:*

<i>Причины</i>	<i>Цели</i>	<i>Основные события</i>	<i>Итоги</i>

***Всем спасибо,  
До свидания!***

