





8 сентября 1941 года началась блокада города Ленинграда



**«Потомок знай!
В суровые года,
Верны народу долгу и
Отчизне...»**

**900 дней героической обороны,
29 месяцев из 49 месяцев
ВОЙНЫ.**







Выступая в Мюнхене 8 ноября 1941 года, Гитлер заявил: - «Ленинграду суждено погибнуть от голода».

Норма продажи хлеба населению	рабочие	Инженеры, служащие	Пенсионеры, не работающие иждивенцы	дети	
Сентябрь 41	600 гр	400 гр	300 гр	300 гр	
11 сентября 41	500 гр	300 гр	250 гр	300 гр	
13 ноября 41	300 гр	150 гр	150 гр	150 гр	
20 ноября 41	250 гр	125 гр	125 гр	125 гр	Большая часть населения погибла
25 декабря 41	350 гр	200 гр	200 гр	200 гр	
24 января 42	400 гр	300 гр	250 гр	250 гр	
11 февраля 42	500 гр	400 гр	300 гр	300 гр	







«Паёк ленинградца в сутки»



125 гр.-хлеба



Рецепт блокадного хлеба

- **Мука ржаная – 50%**
- **Целлюлоза – 15 % (20-25% иногда больше)**
- **Соевая мука, отруби и обойная пыль – 25 %**



Работница

Хлебзавода



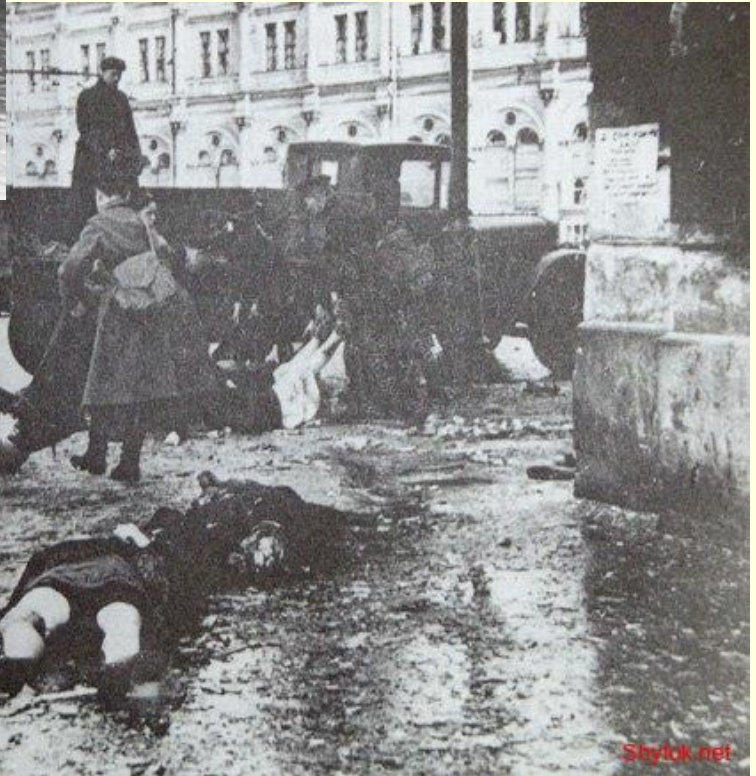




Колонна грузовиков передвигающаяся по «Дороге жизни»







«Паёк ленинградца в сутки»



125 гр.-хлеба



Дневник Тани Савичевой





Жертвы блокадного Ленинграда



Колонна грузовиков передвигающаяся по «Дороге жизни»









Медаль "За оборону Ленинграда"

Медаль «За оборону Ленинграда»
Не только гордость и слава,
Не только дружба и любовь,
За то, что была за нами стена.

Не только радость и слава,
Не только дружба и любовь,
За то, что была за нами стена.

Горные фьорды и скалы,
Восток и запад,
Челды и горы,
Скала Ленинграда и...

Почетный знак жителю блокадного Ленинграда



27 января
День воинской славы России

**Снятие
Ленинградской
блокады**



Победоносный Ленинград



ЛЕНИНГРАД





Пискаревское Мемориальное кладбище

