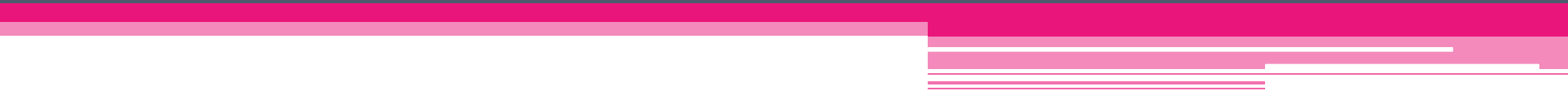


Повседневная жизнь европейцев



«Избави нас, Господи, от чумы, голода и войны»

Война

- Постоянные войны рождали у населения чувство неуверенности и страха.
- Войны грозили разорением, грабежом, насилием и убийствами.
- Солдаты жили за счет беззащитных горожан и крестьян

Голод

- Из-за крайне низких урожаев
- В Германии между 1660 и 1807 гг. в среднем каждый четвертый год был неурожайным

Эпидемии

- Чума (в Париже – 1612, 1619, 1631, 1662, 1688 гг.)
- Оспа (поражала 95 чел. из 100)
- Сыпной тиф

«Столетия редкого человека»

- Высокая смертность среди новорожденных
- Средняя продолжительность жизни 30 лет
- Короткая жизнь среди женщин

«Скажи мне, что ты ешь, и я скажу тебе кто ты есть!»

- Основа питания – растительные продукты
- Белый хлеб до XVIII в. – редкость
- Пшеница, рис, кукуруза – малодоступны
- Ели каши, похлебки из ячменя, проса, овса
- До XVIII в. к картофелю относились с недоверием
- Мясо ели мало, в основном рыбу.
- В XVIII в. стали употреблять чай, кофе, шоколад



Мода



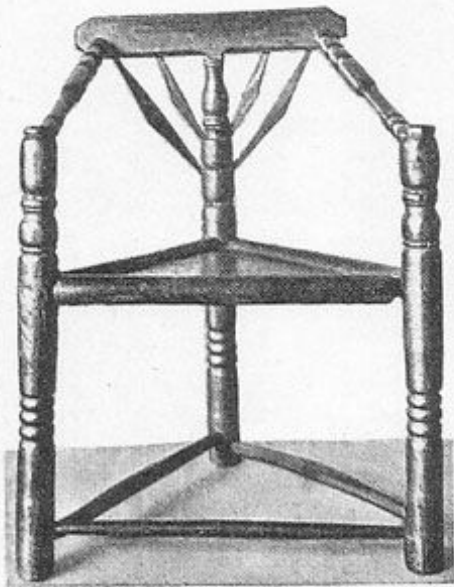
[Увеличить](#)











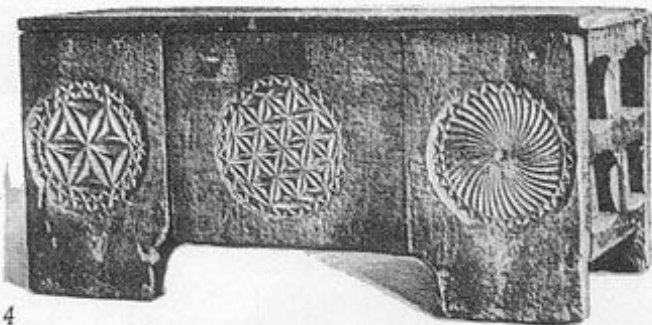
1



2



3



4

Романский стиль мебели

1 — кресло на трех ножках; 2 — кресло то-
ченное; 3 — шкаф, окованный металличе-
скими полосами; 4 — сундук на ножках







PICCADILLY CIRCUS, LONDON.

