

Повторяем Западно- Сибирский экономический район

Какие субъекты федерации входят в состав
Западно-Сибирского района?



Состав Западно-Сибирского экономического района:

1. Таймырский автономный округ
2. Новосибирская область
3. Кемеровская область
4. Тюменская область
5. Томская область
6. Омская область
7. Ямало-Ненецкий автономный округ
8. Республика Хакасия
9. Республика Алтай
10. Алтайский край

Какие города находятся в Западно-Сибирском районе?

1. Сургут
2. Благовещенск
3. Иркутск
4. Чита
5. Абакан
6. Омск
7. Усть-Илимск
8. Хабаровск
9. Барнаул
10. Рубцовск

Центры черной металлургии Западно-Сибирского района:

1. Красноярск
2. Новокузнецк
3. Кемерово
4. Новосибирск
5. Чита
6. Абакан
7. Ачинск

Восточная Сибирь

ПЛАН ИЗУЧЕНИЯ ЭКОНОМИЧЕСКОГО РАЙОНА

Состав

Экономико-географическое

природные ресурсы и

условия.

Население

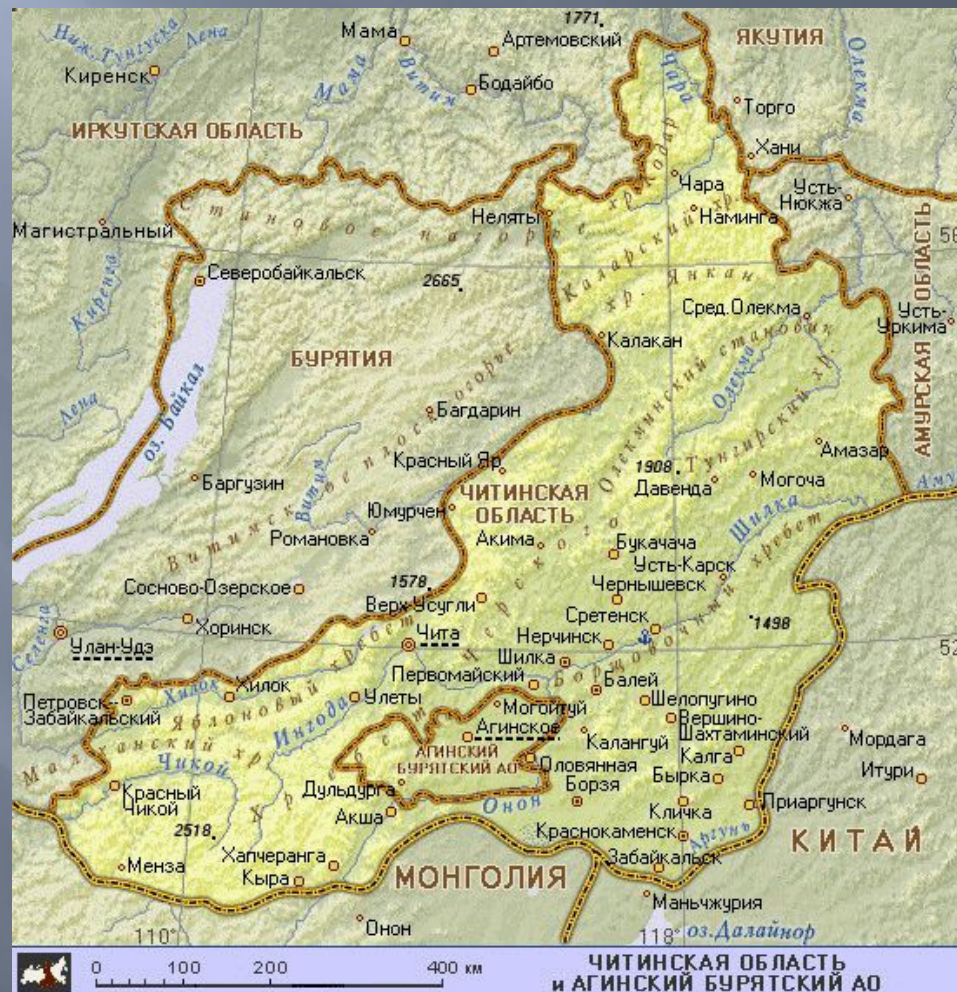
Отрасли специализации и

Города

Красноярский край



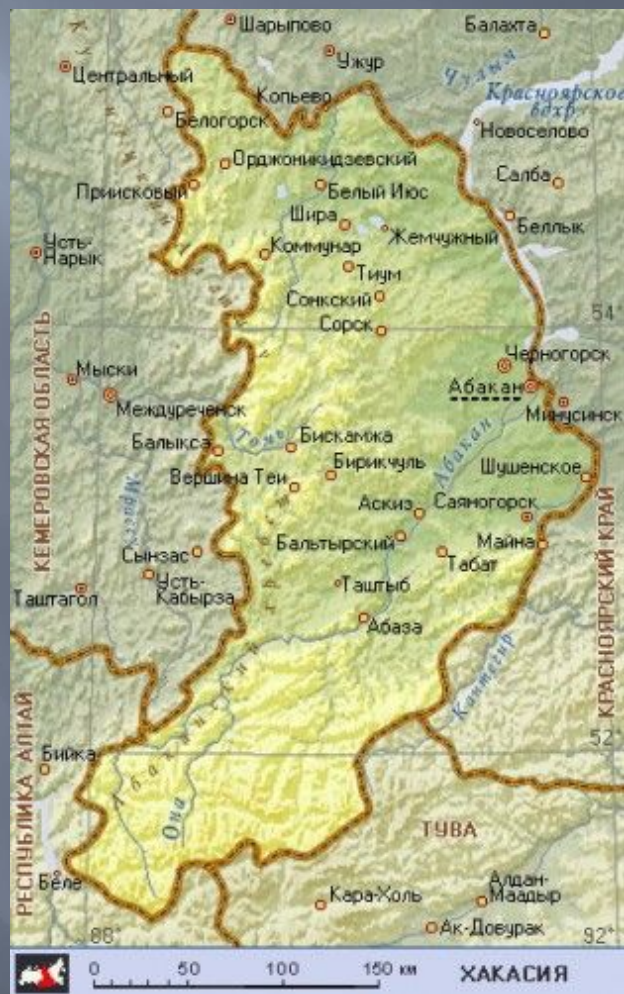
Забайкальский край



Иркутская область



Республика Хакасия



Республика Бурятия



Республика Тыва



ЭГП

Экономическое окружение



Восточно-Сибирская железная дорога






Население



НАЦИОНАЛЬНЫЙ СОСТАВ



УСЛОВНЫЕ ОБОЗНАЧЕНИЯ

-  - русские
-  - буряты
-  - хакасы
-  - тувинцы
-  - малые северные народы

Урбанизация

- На огромной территории Восточной Сибири проживает всего лишь 9,2 млн чел., что составляет немногим более 6% населения России.
- Для Восточной Сибири характерна крайняя неравномерность в размещении населения. При средней плотности 2,2 чел. на 1 км этот показатель колеблется от 25-40 чел. в районах, приближенных к Иркутску и Красноярску, вдоль Транссибирской магистрали, до 0,2 чел. на 1 км в Эвенкийском автономном округе.
- Уровень урбанизации достиг в среднем 71,8%

Крупнейшие города

- Красноярск - 965 тыс. человек



Иркутск – 579 тыс. человек



Крупные города: Братск, Улан-Удэ, Чита

(250-500 тыс. человек)

Чита



Улан-Удэ



Братск



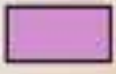
Природные условия и ресурсы



ТИПЫ КЛИМАТОВ



континентальный климат
t января $-18 - 20^{\circ}\text{C}$
t июля $+20^{\circ}\text{C}$
осадки 400 - 600 мм

-  арктический
-  субарктический
-  континентальный (умеренного пояса)
-  резкоконтинентальный (умеренного пояса)

резкоконтинентальный климат
t января $-24 - 32^{\circ}\text{C}$
t июля $+22^{\circ}\text{C}$
осадки 200 - 400 мм

Главная природная зона - тайга

Природные ресурсы-
лесные



Водные и гидроэнергетические ресурсы

Байкал



Енисей



Ангара



Лена



Минеральные ресурсы: Каменный уголь



Канско-Ачинский бурогольный бассейн

Тунгусский угольный бассейн

Иркутский угольный бассейн



Уголь



Россия

14%

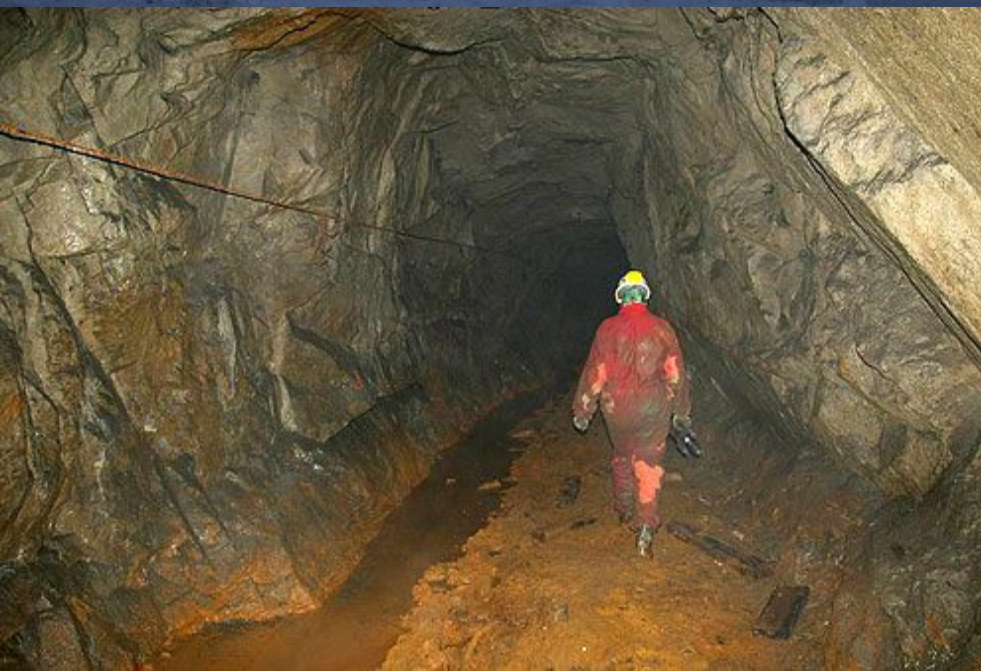
86%
Остальные страны



Запасы угля
по экономическим районам России,
млрд тонн



Медно-никелевые руды



Алюминиевые руды



Наиболее крупные месторождения находятся в Красноярском крае (Горячегорское, Угорское, Чадобецкое) и в Бурятии (Боксонское).

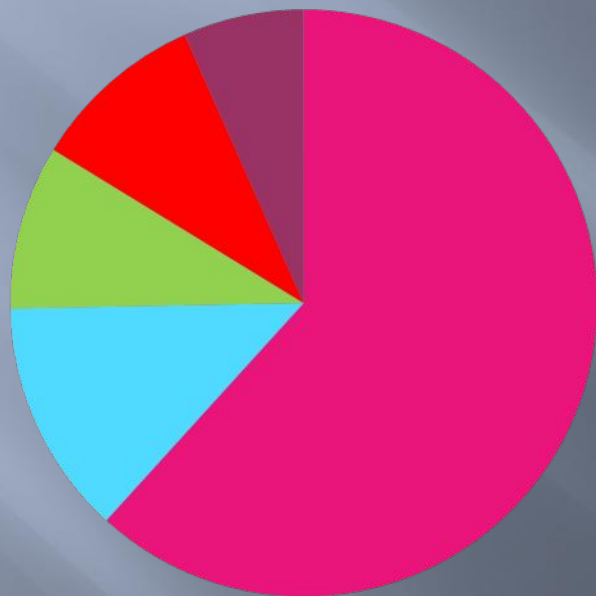


Железные руды.

Золото.



Отрасли специализации



■ Цветная металлургия

■ Электроэнергетика

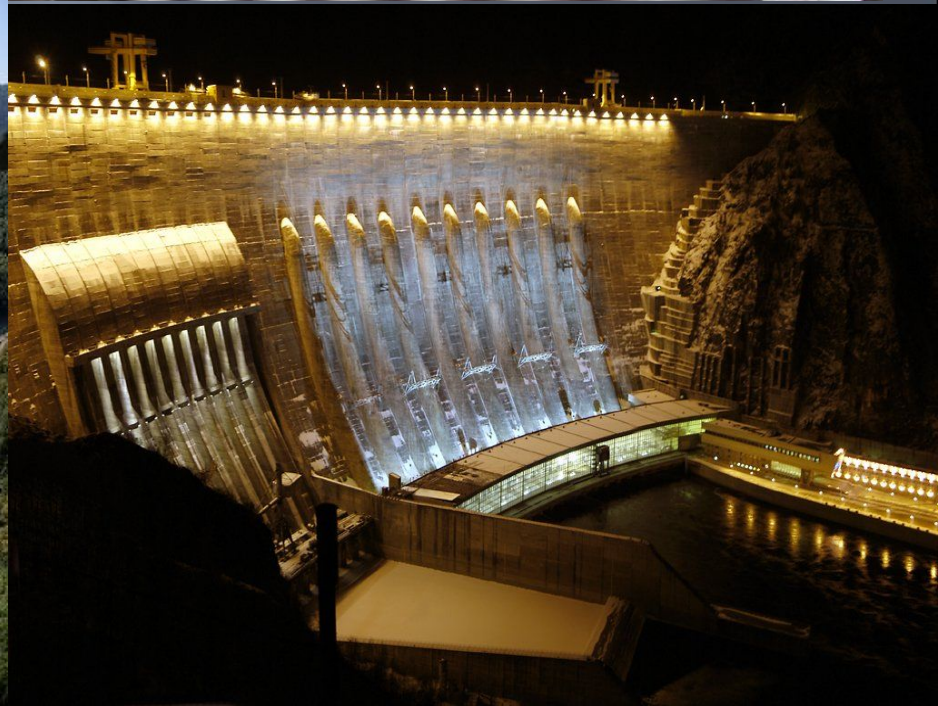
■ Лесная

■ Машиностроение

■ Химическая

РАЗМЕЩЕНИЕ ХОЗЯЙСТВА







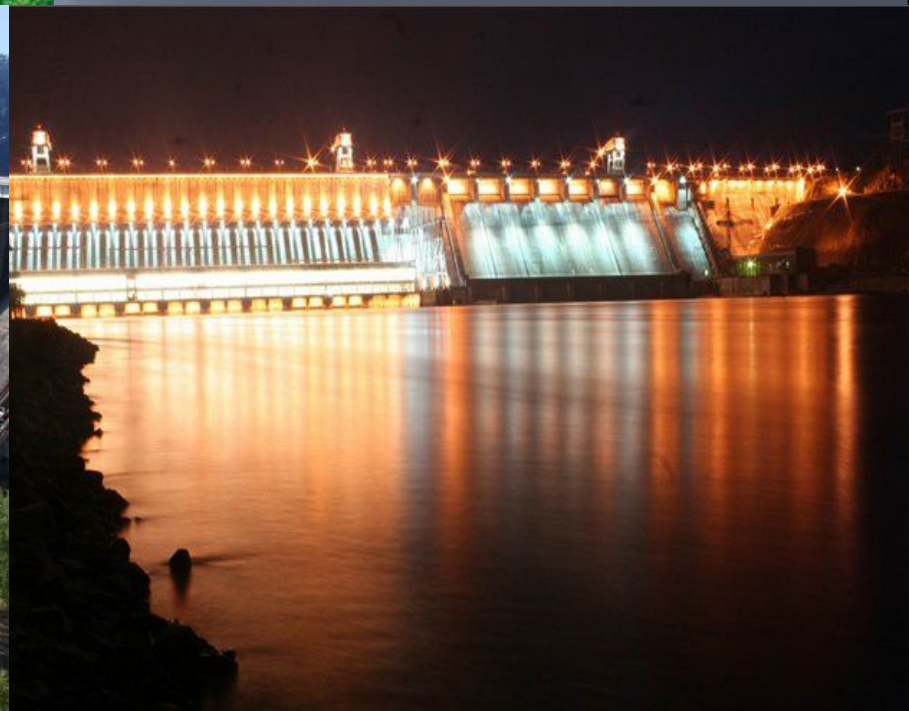
Машинный зал
до аварии



После аварии



Красноярская ГЭС



Какие субъекты Федерации обозначены цифрами?

