

# Повторение домашнего задания

Повторить вопросы на с. 28.



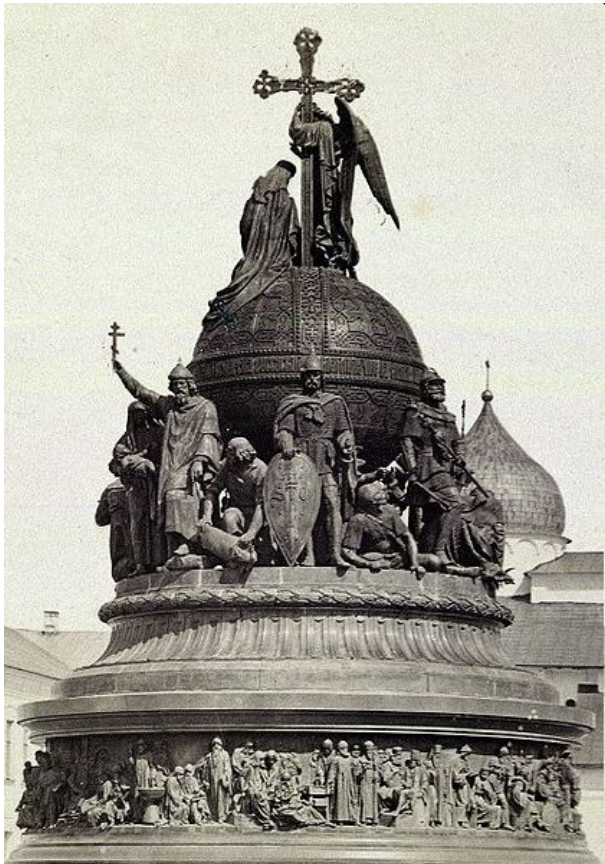
# Домашнее задание

- §3 читать, ответить на вопросы;
- изучить материал презентации;
- найти и изучить дополнительный материал в сети Интернет.





# ***Появление славян***



## **Урок 3.**

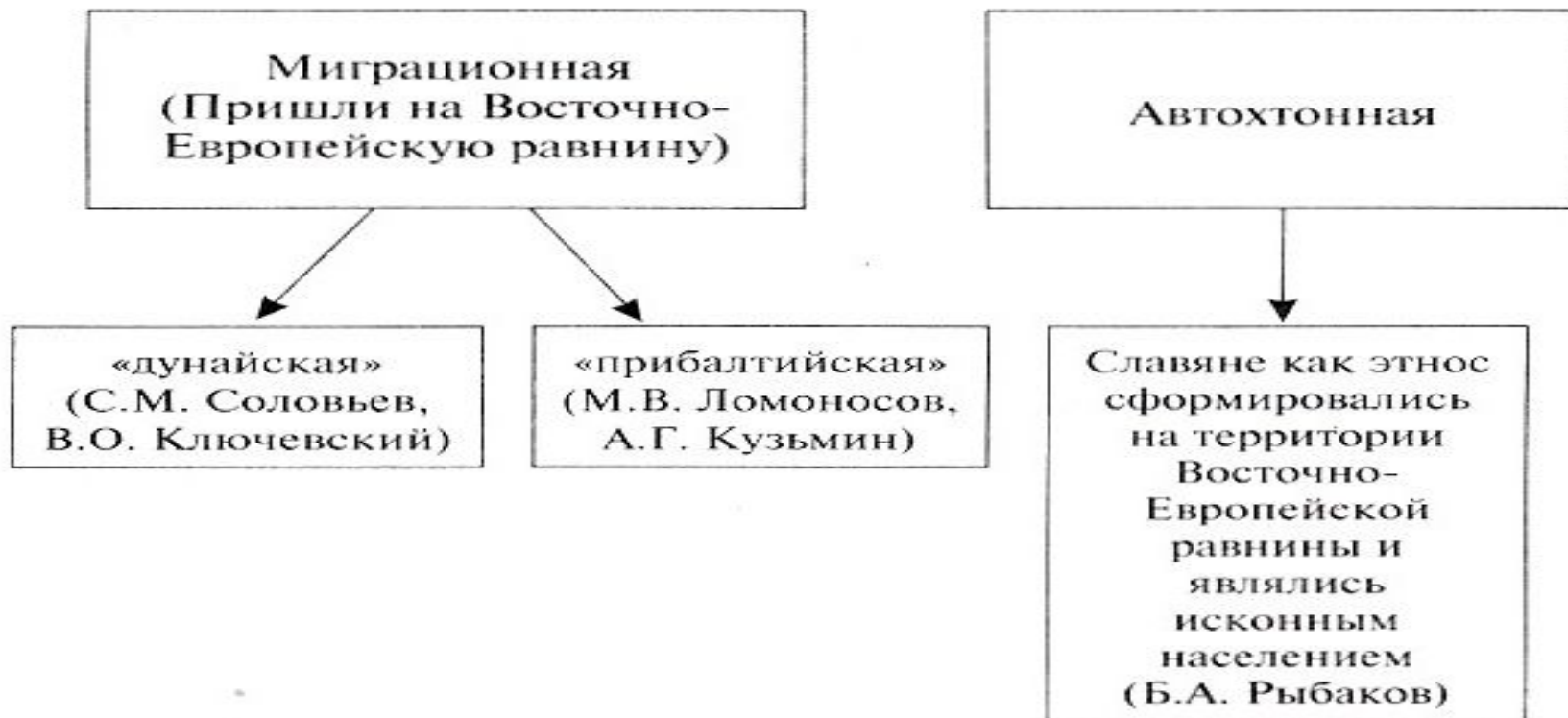


# План урока

1. Споры о прародине славян;
2. Первые нашествия;
3. Греческие колонии и скифы;
4. Предки восточных славян и новые враги;
5. Другие народы России в глубокой древности;
6. Великое переселение народов и Восточная Европа.

# 1. Споры о прародине славян

Дискуссия о **прародине славян** идет уже не одно десятилетие



**Автохтонный** (от др.-греч. αὐτός - сам и χθών - земля - местный, коренной) - принадлежащий по происхождению данной территории, местный, коренной по происхождению

# 1. Споры о прародине славян

Дискуссия о **прародине славян** идет уже не одно десятилетие



Предки славян  
(*праславяне*)  
появились в  
Восточной  
Европе с середины  
6 в. до н.э. и уже  
отсюда  
распространились по  
Центральной, Южной  
и Восточной Европе,  
дав начало и  
восточнославянским  
племенам уже новой  
эры



## 2. Первые нашествия

Расселившись по Восточной Европе, в частности в Среднем Приднепровье, славяне вступили в острые противоречия с **киммерийцами и скифами**

**Киммерийцы** - племена доскифских культур Северного Причерноморья эпохи железа 8-6 вв. до н.э.

**Славяне преграждали кочевникам пути:** заваливали лесные дороги, рыли рвы, строили укрепления.

Под натиском киммерийцев многие **праславяне** покидали плодородные солнечные земли и **уходили в северные леса**

Под давлением скифов и лидийцев в 7-6 вв. до н.э. киммерийцы были полностью разбиты и вскоре растворились среди населения Малой Азии



## 2. Первые нашествия

С 6 по 4 вв. до н.э. – началось скифское нашествие



Скифы перемещались с Востока, вытеснив киммерийцев из Северного Причерноморья

Скифы оттеснили славянские племена в лесостепи и лесную зону

Киммерийцы и скифы встали непреодолимой стеной между праславянами и народами, жившими на теплых берегах Средиземного и Черного морей

# Скифская эпоха



# 3. Греческие колонии и скифы

К моменту скифского завоевания в Северном Причерноморье существовали **греческие колонии**



### 3. Греческие колонии и скифы

**Греческие колонии** вели активную торговлю с греческими городами

**Из Греции:** ремесленные изделия, такни, посуду, дорогое оружие

**В Грецию:** хлеб, рыба, воск, мед, кожи, меха, шерсть



# 3. Греческие колонии и скифы

Скифы создали в Северном Причерноморье государство – **Скифскую державу (Великая Скифия)**



В состав Скифии вошла часть праславянского населения

Славяне научили скифов земледелию

Греки называли скифами-пахарями славян, живших на территории Скифии



\*

## 4. Предки восточных славян и новые враги

Со 2 в. до н.э. – в Поднепровье продвинулись кочевые орды **сарматов**

Сарматы нанесли серьезный удар по Скифской державе, и проникли вглубь лесостепной зоны, **многие славянские поселки и городища были сожжены**

Plate 1 – FROM THE TAURUS MOUNTAINS TO THE TAURICA STEPPES



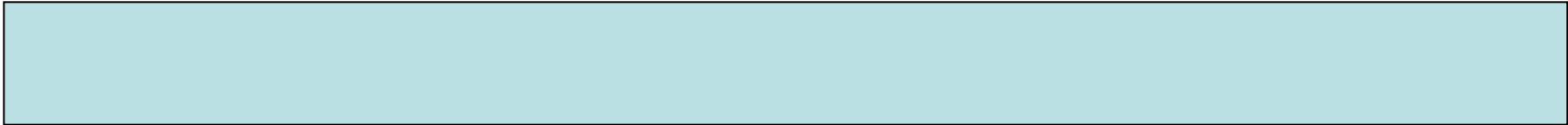
1A - Caucasus warrior, IX-VII century BC  
1B - Ussurek Ling's chariot, XIII century BC  
1C - Chinggis Khan's chariot, XIII century BC

www.burkhis.com

Установив своё господство в европейских степях, сарматы стали **налаживать мирное сотрудничество с земледельческими народами**, оказывали покровительство международной торговле и греческим городам Причерноморья

После завоевания Европейской Скифии сарматы приобрели славу одного из **наиболее могущественных народов древнего мира**

# 5. Другие народы России в глубокой древности



\*

# 6. Великое переселение народов и Восточная Европа

**С конца 4 в. н.э.** – начинается Великое переселение народов





## 6. Великое переселение народов и Восточная Европа

С конца 4 в. н.э. – начинается Великое переселение народов

