

Практический семинар по женскому историческому костюму на позднее Средневековье



РЫЛОВА ЕЛИЗАВЕТА

SAINT THOMAS GUILD 1470-1480

МОСКВА, 2017



Найдите 10 отличий

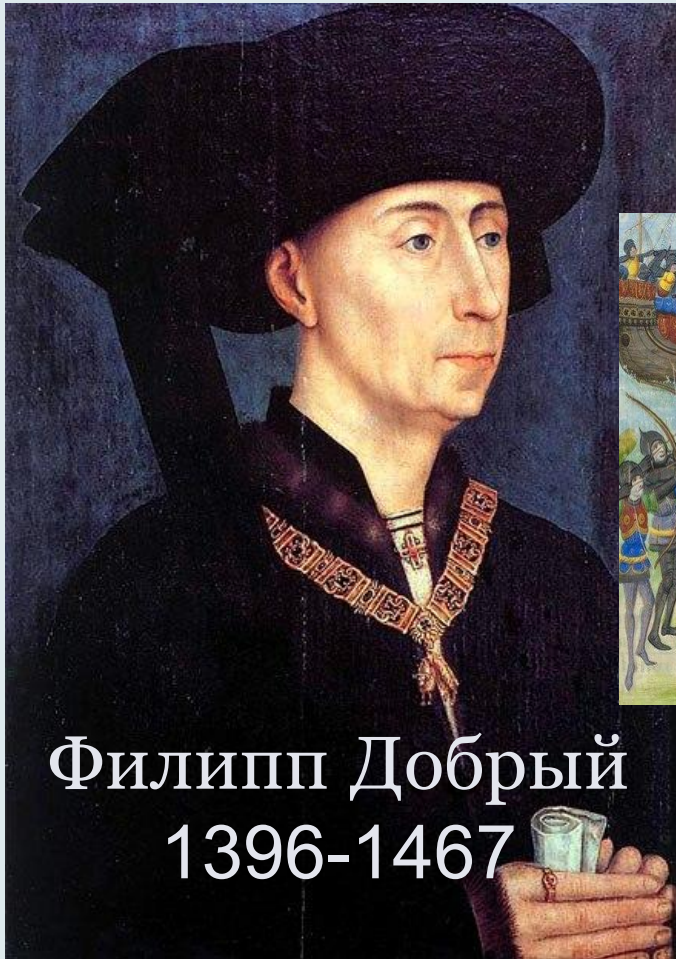


Почему бургундская мода выглядела именно так?

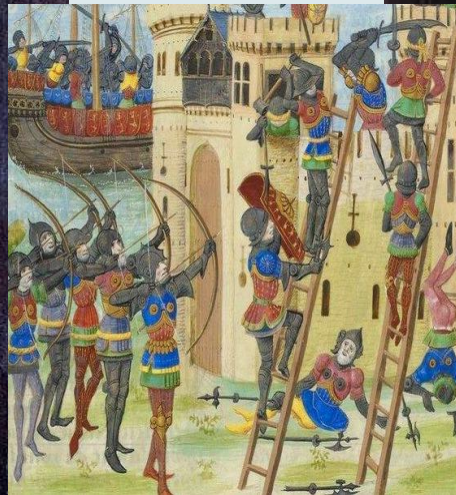


- Экономические причины;
- Политические причины;
- Психологические причины.

Герцоги Бургундии



Филипп Добрый
1396-1467



Карл Смелый
1433 - 1477

800 000
ливров

Готический стиль 1470



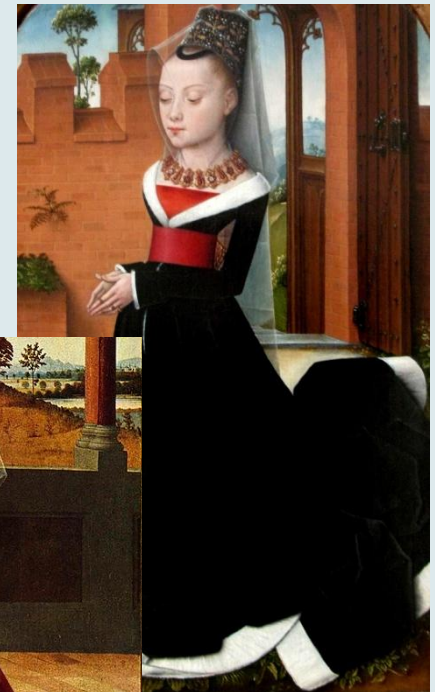
Бургундский роб – элемент знатного костюма



Бургундский роб – верхняя женская одежда широко распространённая в Бургундии в XV веке.

Рассматривается **только придворный костюм**, так как это – основной показатель развития моды Бургундии.

Эволюция бургундского роба в XV веке



Эволюция в портрете



1430



1439



1445-1450



1455



1464



1470



1470



1475



1480



1490

Общие тенденции



- Вытягивание и заострение форм линий и форм.
- Тренд на «готический» стиль.
- Подчёркнутая чрезмерность, гротеск элементов костюма.

Выводы



В начале **XV** века роб имел широкие и длинные рукава, складчатый корпус и высокий, узкий воротник.

До **1470-ых** годов идёт тенденция на сужение, заострение и вытягивание форм. В начале 70-х этот «готический» тренд достиг своего пика.

После **1470-ых** годов намечается переход к более округлым, изящным формам.

Бургундский роб 1470-ые

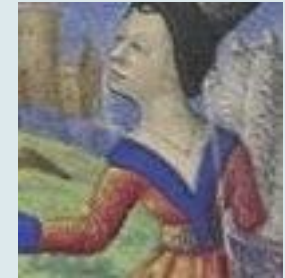


Элементы роба

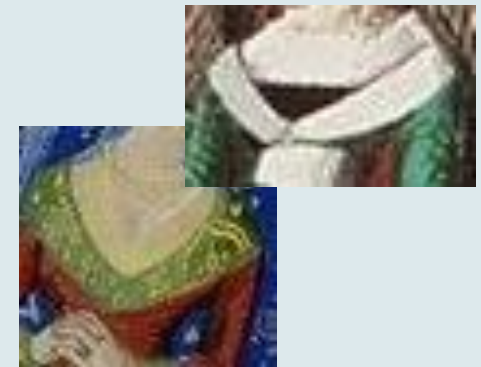
Манжеты



Шлейф



Вид сзади Воротник



Аксессуары

Пояс



Нижнее
платье



Петелька

Эннен



Обувь

Пошив: на что обращать внимание



- Стоимость;
- Силуэт;
- Цветовой ряд;
- Ткани;
- Аксессуары;
- Комплексный подход.

Спасибо за внимание!

