

# Повторение домашнего задания

Повторить вопросы на с. 41.



# Домашнее задание

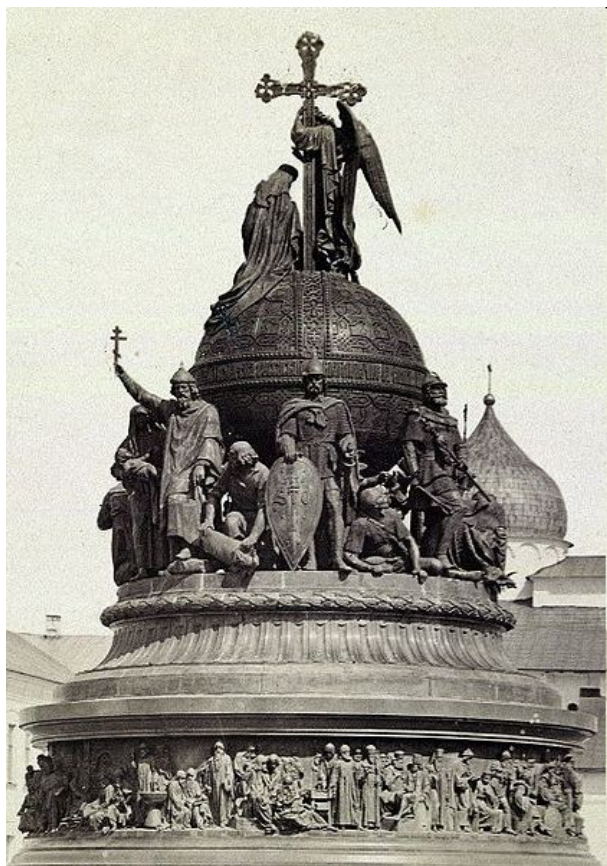
- §5 читать, ответить на вопросы;
- изучить материал презентации;
- найти и изучить дополнительный материал в сети Интернет.





# Предпосылки образования Древнерусского государства

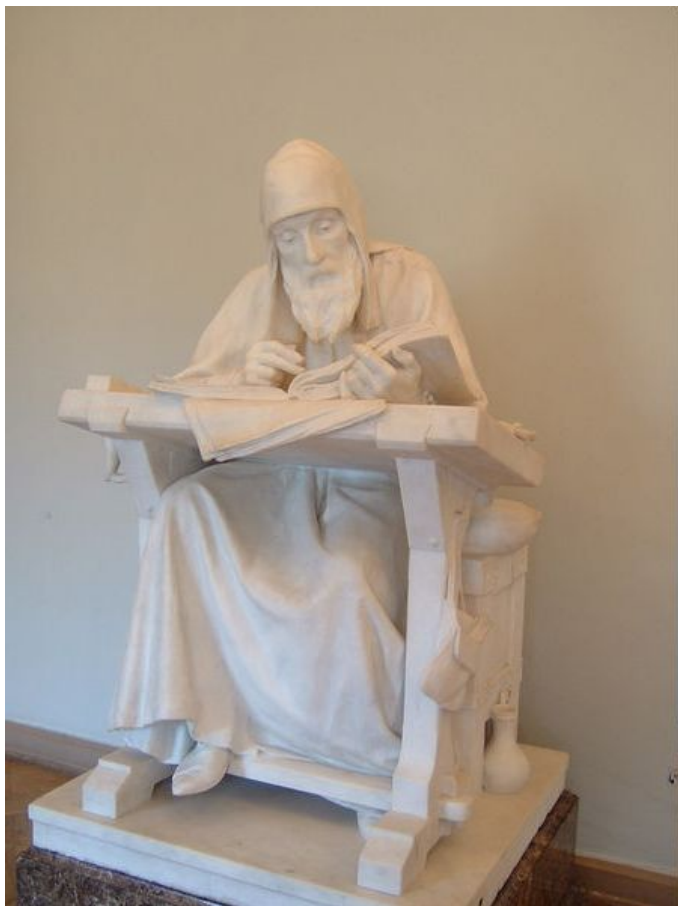
Уроки 5-6.



# План урока

1. С чего начал рассказ о Руси Нестор-летописец;
2. Восточнославянские племена в 8-9 вв.;
3. Развитие хозяйства;
4. Ремесла. Город. Торговля. «Путь из варяг в греки»;
5. Зарождение признаков государственности;
6. Усложнение структуры общества.

# 1. С чего начал рассказ о Руси Нестор-летописец



**Летописец Нестор**  
(скульптура работы  
М. Антокольского )

В **начале XII века** в Киево-Печерском монастыре монах **Нестор** начал писать свою «Повесть временны лет»

Нестор определил прародину восточных славян на Дунае

Нестор рассказал о расселении славян, их соседях – финно-угорских племенах

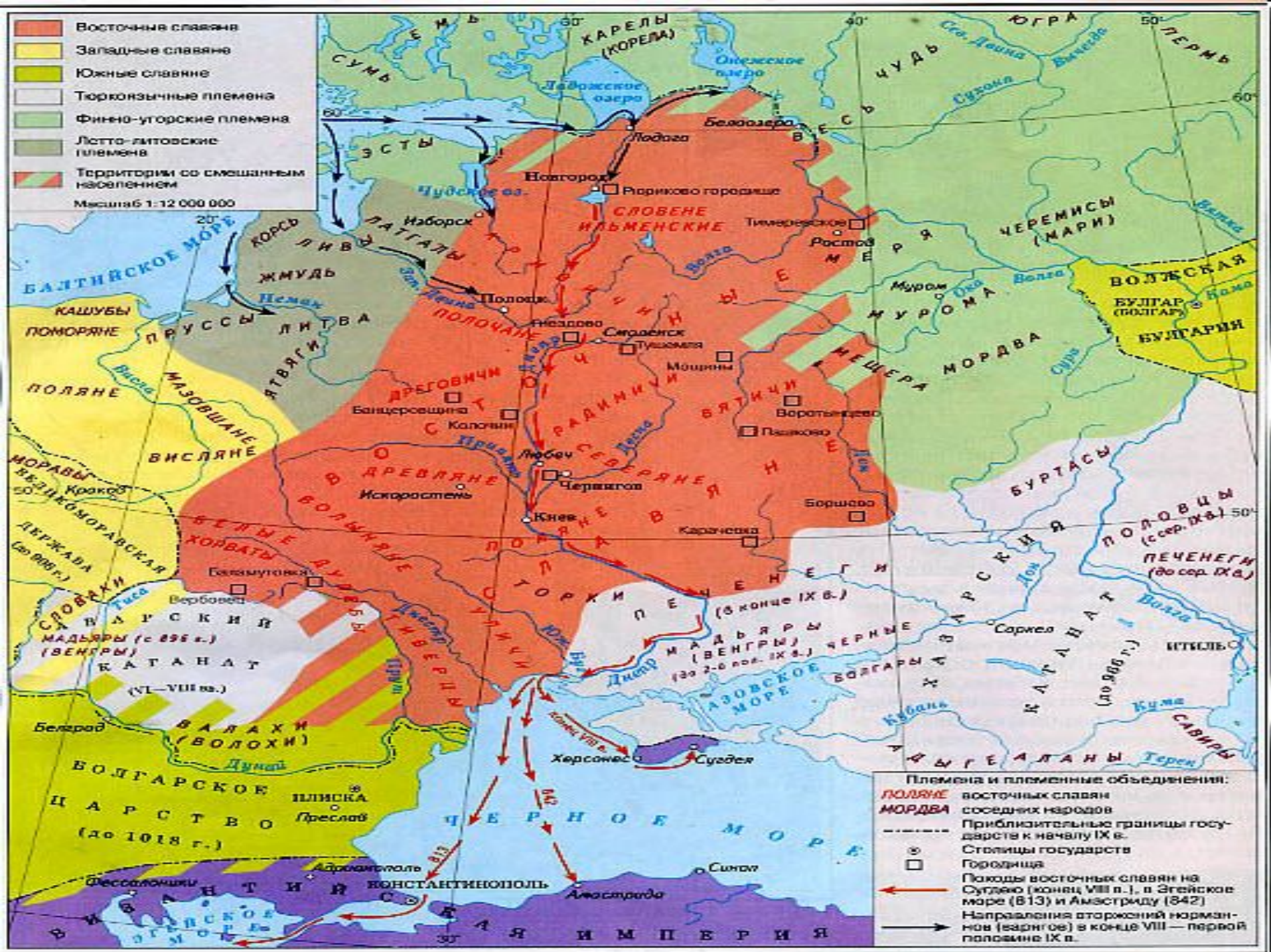
«Повесть временных лет» - наиболее ранний из дошедших до нас древнерусских летописных сводов начала XII века

## 2. Восточнославянские племена в 8-9 вв.

В течение 8 века - процесс формирования  
восточнославянских  
племенных союзов

### Основные восточнославянские племена и места их расселения

Кривичи	Верховья рек Волги, Днепра, Западной Двины
Вятичи	По реке Ока
Ильменские словене	Вокруг озера Ильмень и по реке Волхов
Радимичи	По реке Сож
Древляне	По реке Припять
Дреговичи	Между реками Припять и Березина
Поляне	По западному берегу реки Днепр
Уличи и тиверцы	Юго-запад Восточно-Европейской равнины
Северяне	По среднему течению реки Днепр и по реке Десна



# 3. Развитие хозяйства

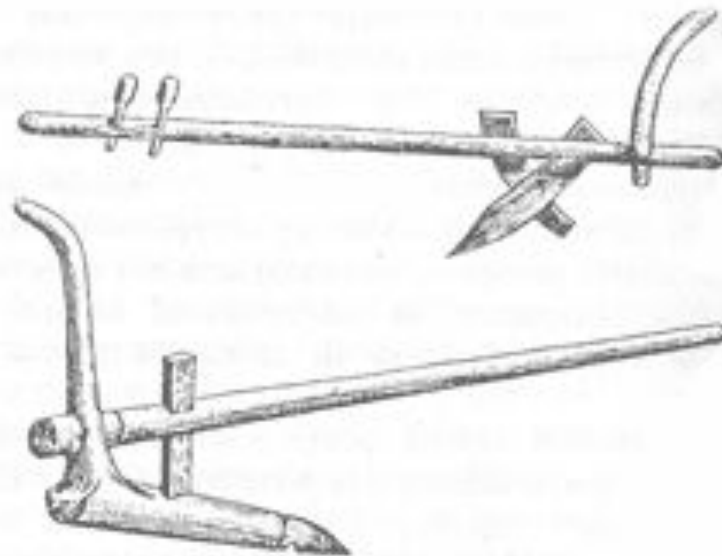
8-9 века – резкий скачок в хозяйственном развитии славян

Развитие земледелия, скотоводства, ремесла

Первым орудием для обработки почвы, в которое запрягали рабочих животных, было рало.

Это было безполозовое рало простейшего типа

Оно состояло из длинной (до 4 м) жерди, которую называли «грядка», или «стебель». В задней утолщенной части стебля закрепляли ральник под углом 35-40 ° к земле. Позже появилось такое пахотное орудие, как «рало с полозом». Такое рало снабжалось железным лемехом





# 3. Развитие хозяйства

Юг

Развивалось  
сельское хозяйство

Север

Развивалось  
ремесло, торговля

## Особенности южных и северо-восточных земель Древней Руси

	Южная Русь	Северная и Северо-Восточная Русь
Почва	Плодородный чернозем, степи	Суглинок, болота, лес
Реки	Полноводные, как правило, притоки Днепра	Масса мелких, не имеющих общего центра
Климат	Мягкий	Суровый

# ЗЕМЛЕДЕЛИЕ НА РУСИ

СПОСОБЫ  
ОБРАБОТКИ  
ЗЕМЛИ

ПОДСЕЧНОЕ

Использование выжженного участка леса

Оставление участка.  
Переход на другой

ПЕРЕЛОЖНАЯ

Поле засевали  
несколько лет подряд

Поле оставляли  
на несколько лет

Возвращались  
на прежнее поле

ТРЕХПОЛЬНАЯ

Яровые посевы

Озимые посевы

Пар

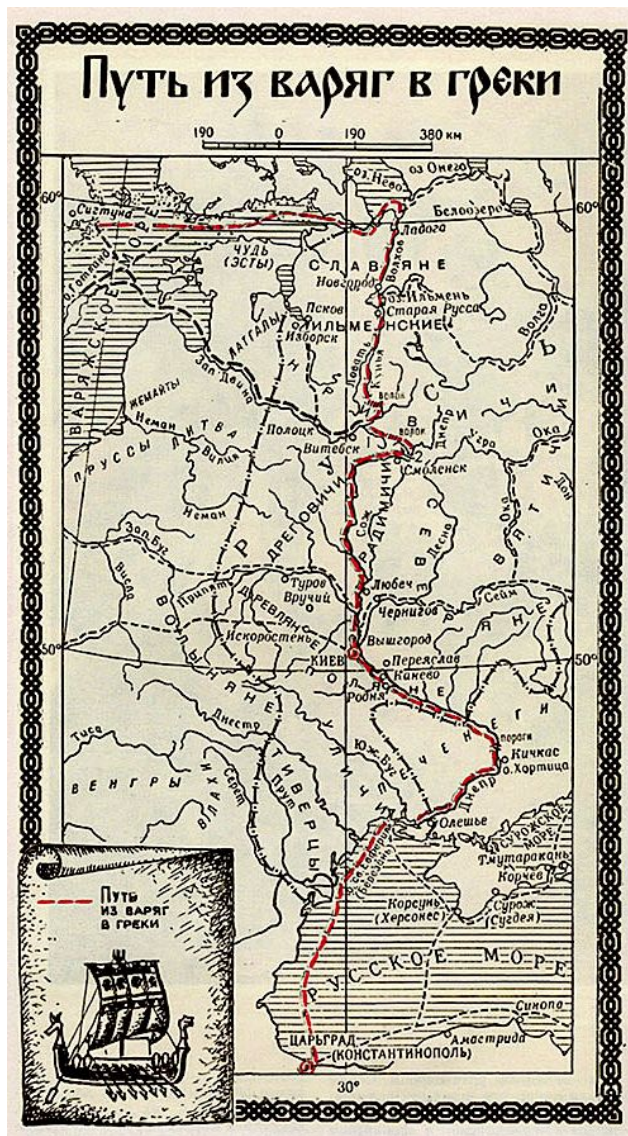
# 4. Ремесла . Города. Торговля. Путь «из варяг в греки»

Рост городов

Рост  
ремесла

Накопление  
богатств

**Гардарика**  
- древнее  
скандинавское  
название  
Древнерусского  
государства,  
переводится  
как «страна  
городов»



Шёл из  
Варяжского  
(Балтийского) моря  
по р. Нева в  
Ладожское озеро,  
затем по р. Волхов  
в Ильменское  
озеро,  
далее по р. Ловать,  
откуда волоком  
в Днепр.

Путь возник в  
конце 9 - начале  
10 вв. Наибольшее  
значение имел в 10  
- 1-й трети 11 вв.

## 5. Зарождение признаков государственности

СКЛАДЫВАНИЕ НОВЫХ СОЦИАЛЬНЫХ ОТНОШЕНИЙ.

Рубеж X—XI вв.



Первые зачатки государственности возникли там, где хозяйство развивалось быстрее по сравнению с другими землями. Это были земли полян и новгородских (ильменских) словен

## 6. Усложнение структуры общества

Князь	Управлял племенным союзом, был военным вождем
Бояре	Старшая дружина, племенная знать, главы родов, помощники и советники князя
Гриди, отроки	Младшие дружинники, личная охрана князя
Вече – народное собрание	
Люди, смерды	Свободное население
Мужи	Зажиточная часть людей
Челядь, холопы	Зависимое население

## Предпосылки образования Древнерусского государства

Развитие производительных сил

Формирование соседской общины

Развитие торговли, в том числе международной

Рост имущественного неравенства

Появление системы управления

Наличие союзов славянских племен

Выделение племенной знати

Аналоги — империя Каролингов, Болгария,  
Венгрия, Польша