

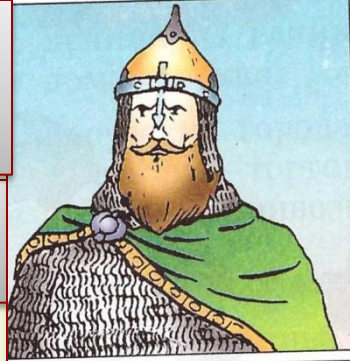
Времена Древней Руси (повторение)

История, 3 класс

Как образовалась Русь

Повелел в 988 году всем жителям Руси принять христианство.

По его приказу на Руси стали возводить храмы.



Великий князь Владимир Святославич



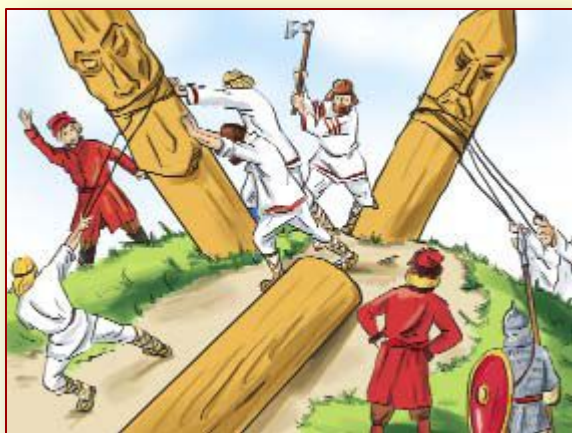
Великий князь Олег

В 882 году объединил под своей властью большинство восточнославянских племён.

При нём возникло Древнерусское государство со столицей в городе Киеве.

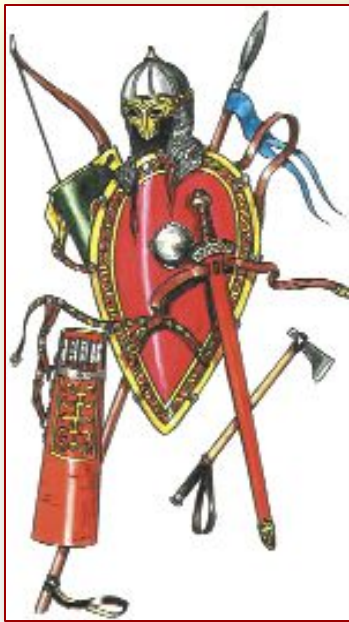


Во что верили жители Древней Руси? Какая вера появилась? Почему?

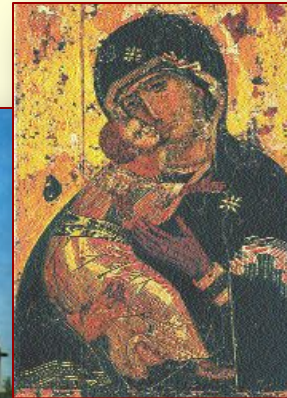


Древняя Русь приняла христианство - веру в единого Бога Иисуса Христа. В едином государстве легче управлять людьми, если они объединены ещё и единой верой. К тому же единобожие существовало во многих других государствах того времени.

Какие памятники культуры дошли до наших дней со времён Древней Руси?



Успенский собор во Владимире. 1158-1161.

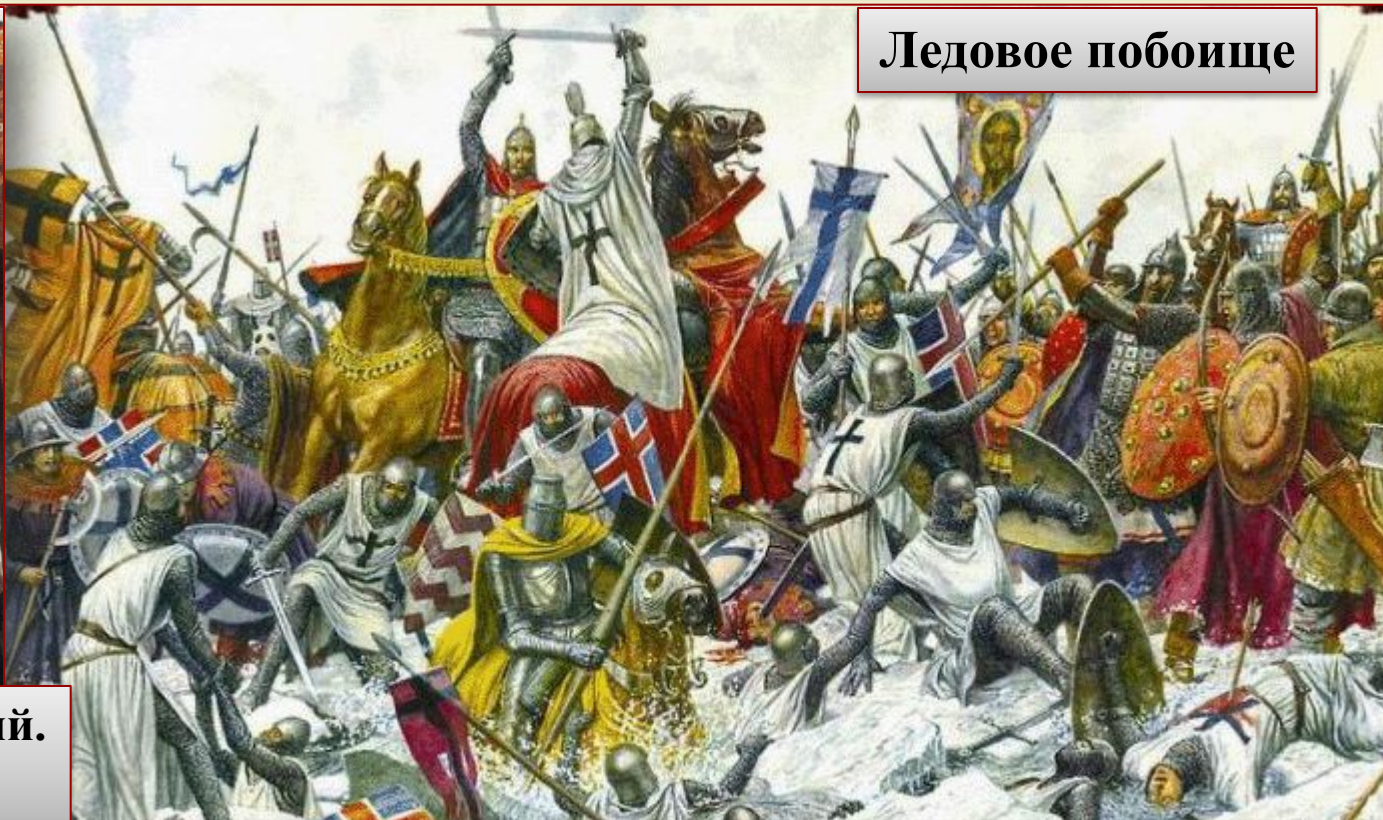


Какая битва носит название «Ледовое побоище»?

Решающее сражение с рыцарями произошло недалеко от Новгорода, на льду Чудского озера, в 1242 году.



Александр Невский.
Худ. П. Корин.

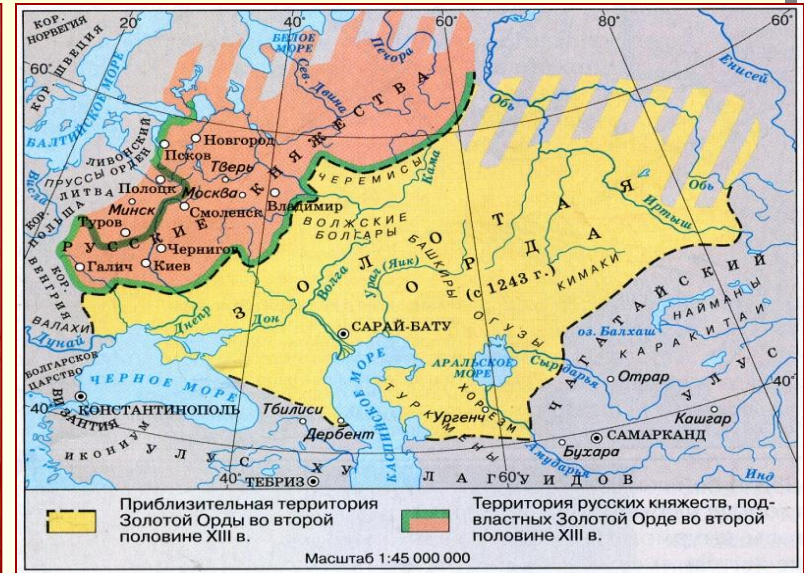


Ледовое побоище

*«Кто с мечом к нам придёт, от меча и погибнет!
На том стояла, стоит и стоять будет земля Русская!»*

От кого пришла погибель на землю Русскую?

Государство Золотая Орда.



Почему монголы нанесли урон Русскому государству?

Русь и соседи в IX-XI веках



Древнерусское государство в XIII веке

